

Radverkehr in Ratingen – wie geht es weiter?

Radverkehrsförderung als System

Förderung von



Infrastruktur

*Radverkehrsanlagen
Abstellanlagen
...*



Kommunikation

*Öffentlichkeitsarbeit
Veranstaltungen
...*



Service

*Reparatur
Bewachung
...*



Information

*Fahrradstadtplan
Ausstellungen
...*

Radverkehrsförderung als System

Förderung von

Infrastruktur

*Radverkehrsanlagen
Abstellanlagen
...*

Kommunikation

*Öffentlichkeitsarbeit
Veranstaltungen
...*

Service

*Reparatur
Bewachung
...*

Information

*Fahrradstadtplan
Ausstellungen
...*

Basis: Masterplan Radverkehr 2011

Strategie: Umsetzungsprogramm 2016 – 2020

Infrastrukturprojekte

- u.a. **Fahrbahndeckensanierungen im gesamten Stadtgebiet**
- Bahntrassenradweg Ratingen-Lintorf**
- Netzlückenschluss Eggerscheidter Straße**



Zielgruppenorientierte Projekte

u.a. **Kampagne Stadtradeln**

Pressereihe „Verkehrsregeln“

Runder Tisch Radverkehr

AGFS-Lichtaktion „Black Box“

Probeweise Öffnung der Fußgängerzone



Konkret: Öffentlichkeitsarbeit + Information

Mitglied in der
STADT RATINGEN 




STADTRADELN


Radeln für ein gutes Klima



**Ratingen
ist dabei!**

vom 01. Mai bis zum 21. Mai 2016



Für mehr Verständnis
Pkw – Fahrrad
Fahrrad – Pkw







**SICHER UNTERWEGS
MIT DEM FAHRRAD**

Regeln * Rechte * Rücksichtnahme

**BÜRGERFORUM
RADVERKEHR** 

Unfallforschung
der Versicherer
 GDV

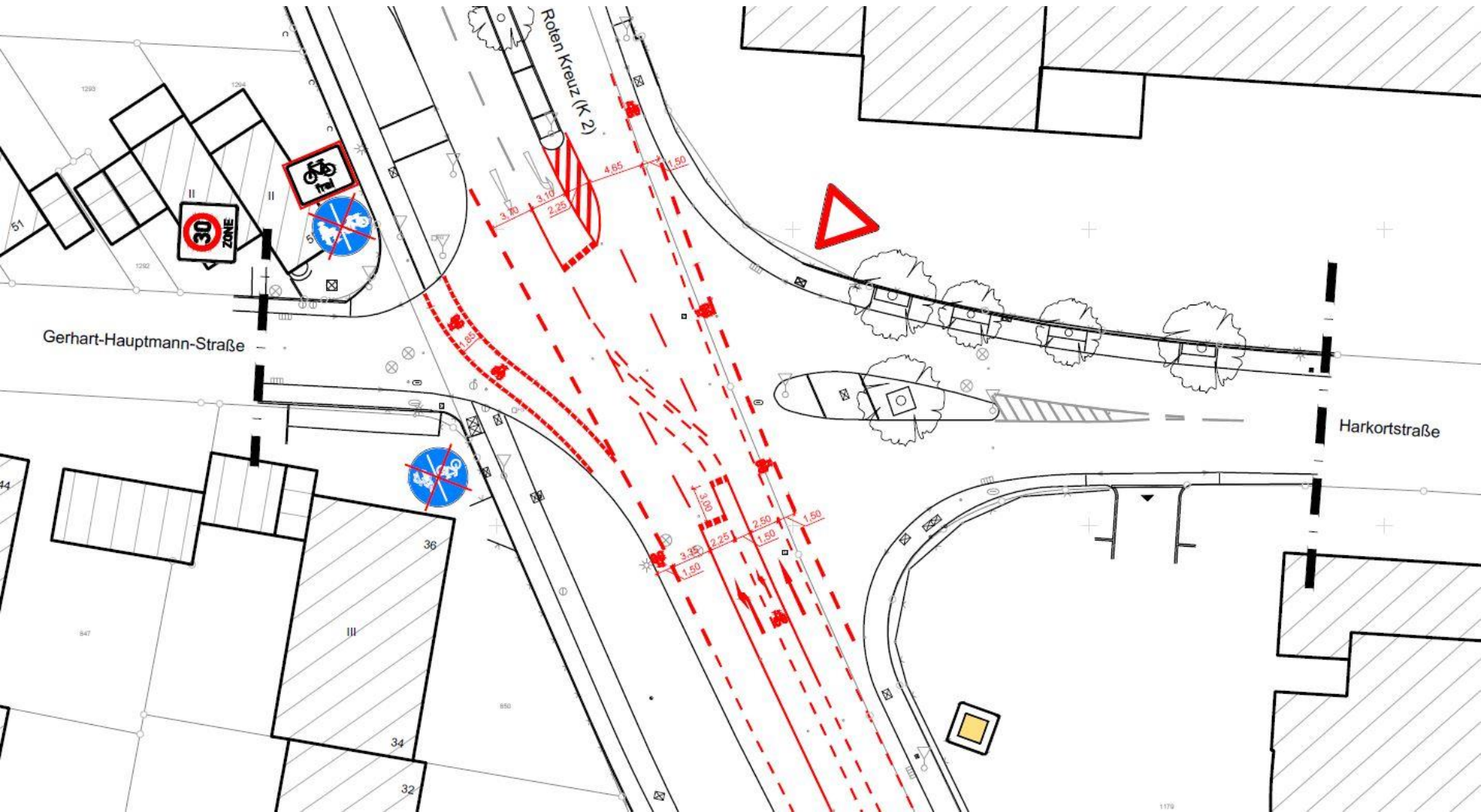
Konkret: Infrastruktur – Am Roten Kreuz

Bestand: Zweirichtungsradweg mit Benutzungspflicht



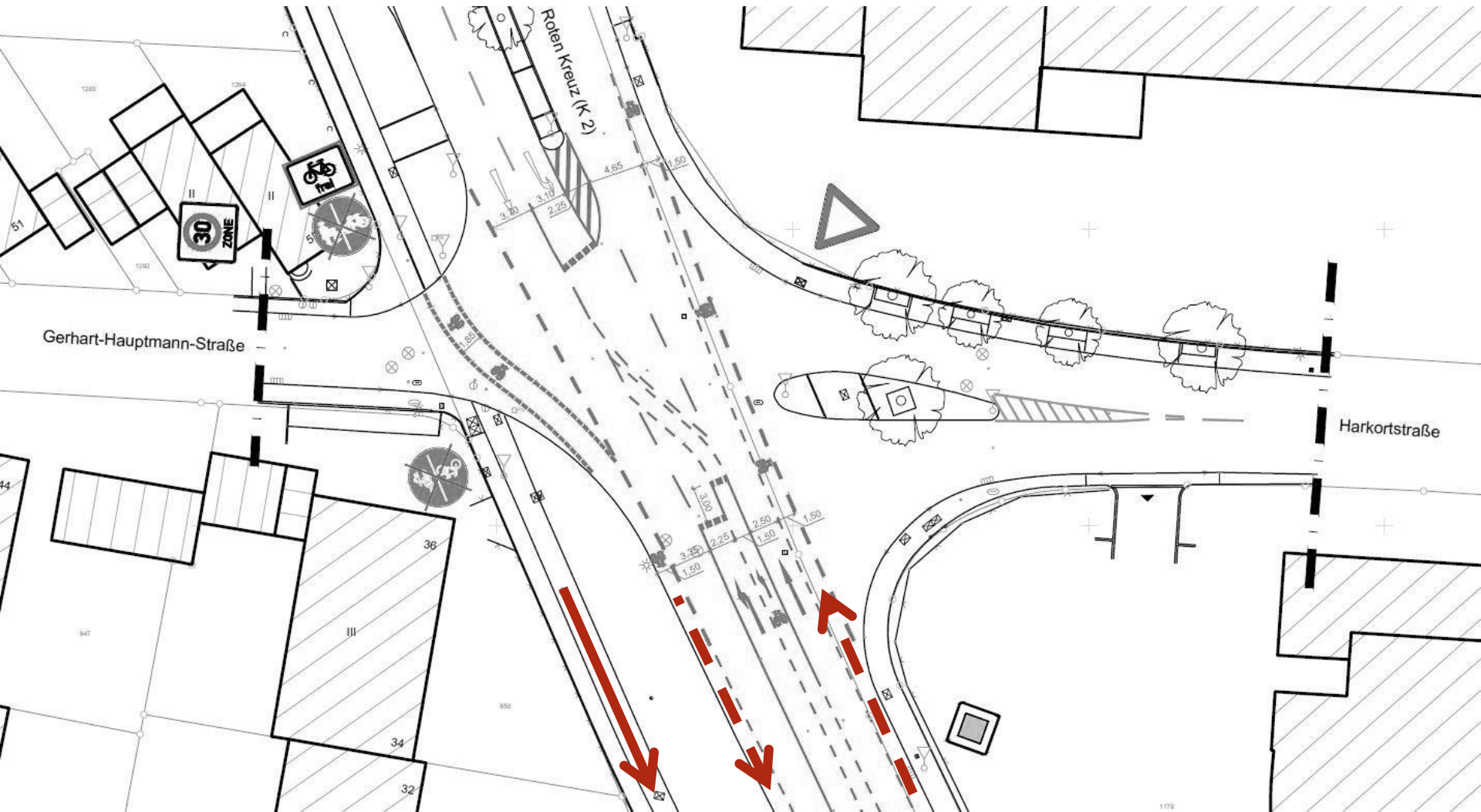
Konkret: Infrastruktur – Am Roten Kreuz

Planung: Einrichtungradweg mit Benutzungsrecht + beidseitige Schutzstreifen



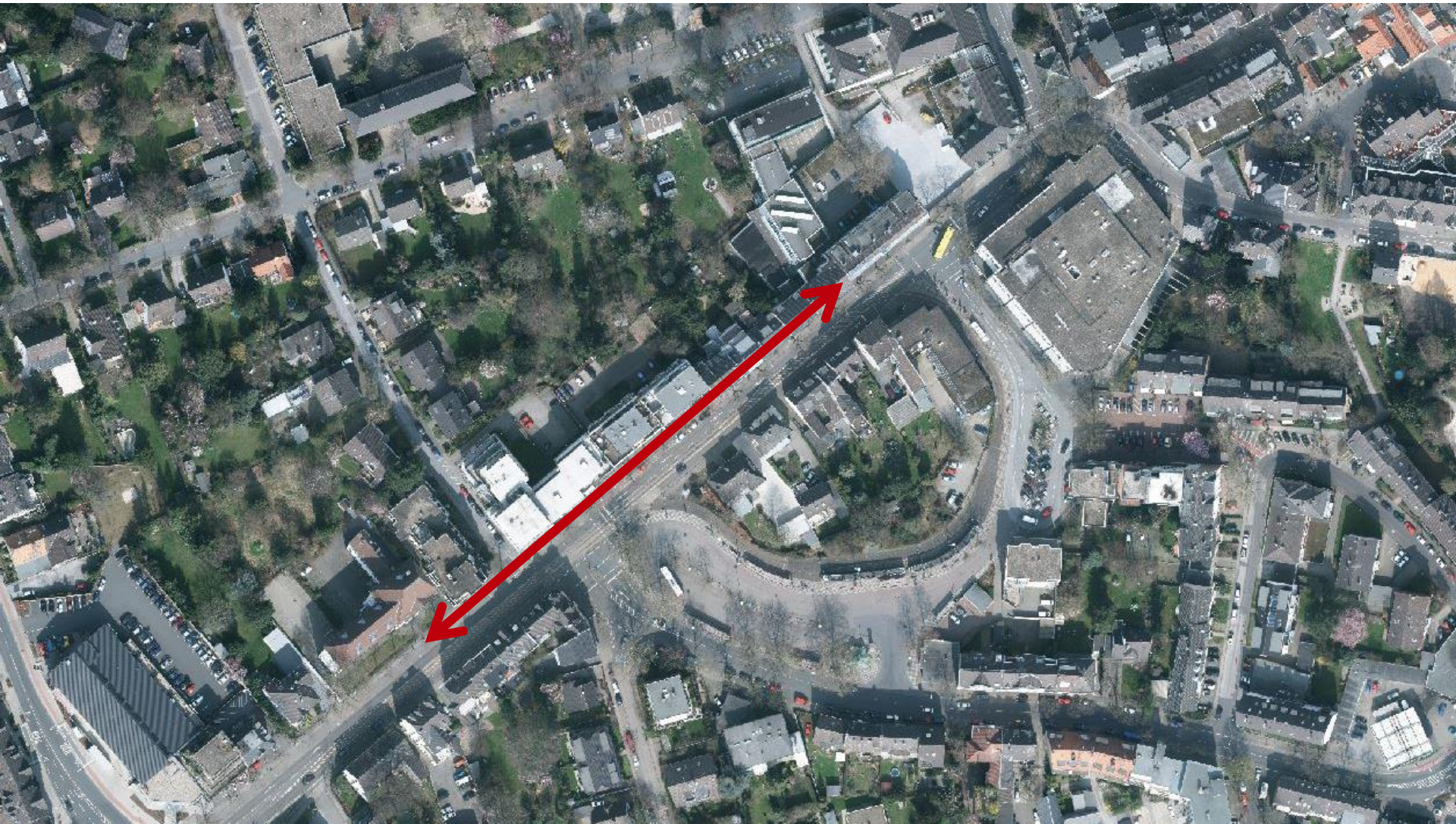
Konkret: Infrastruktur – Am Roten Kreuz

Planung: Einrichtungradweg mit Benutzungsrecht + beidseitige Schutzstreifen



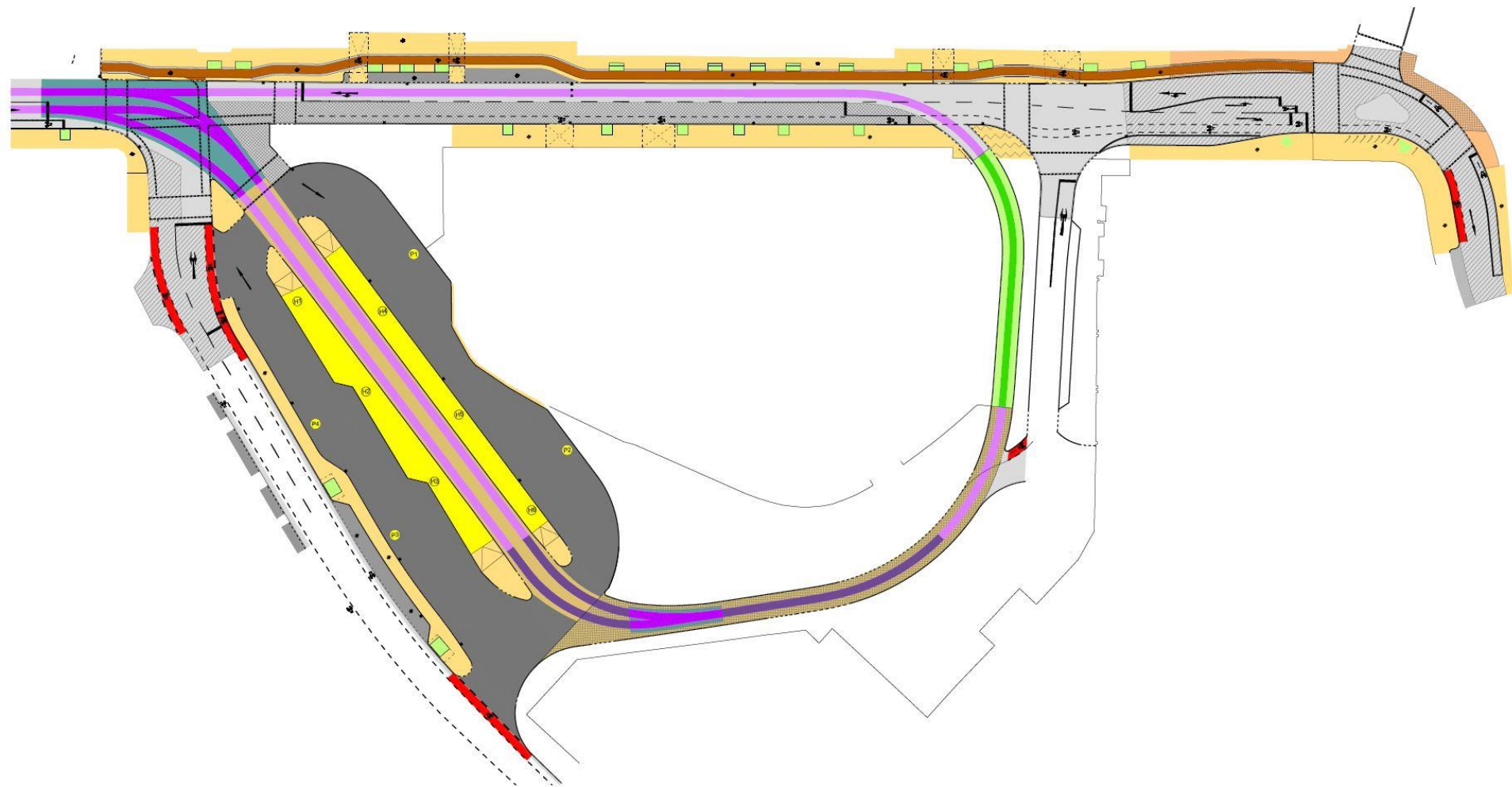
Konkret: Infrastruktur – Düsseldorfer Platz

Bestand: Zweirichtungsradweg mit Benutzungspflicht



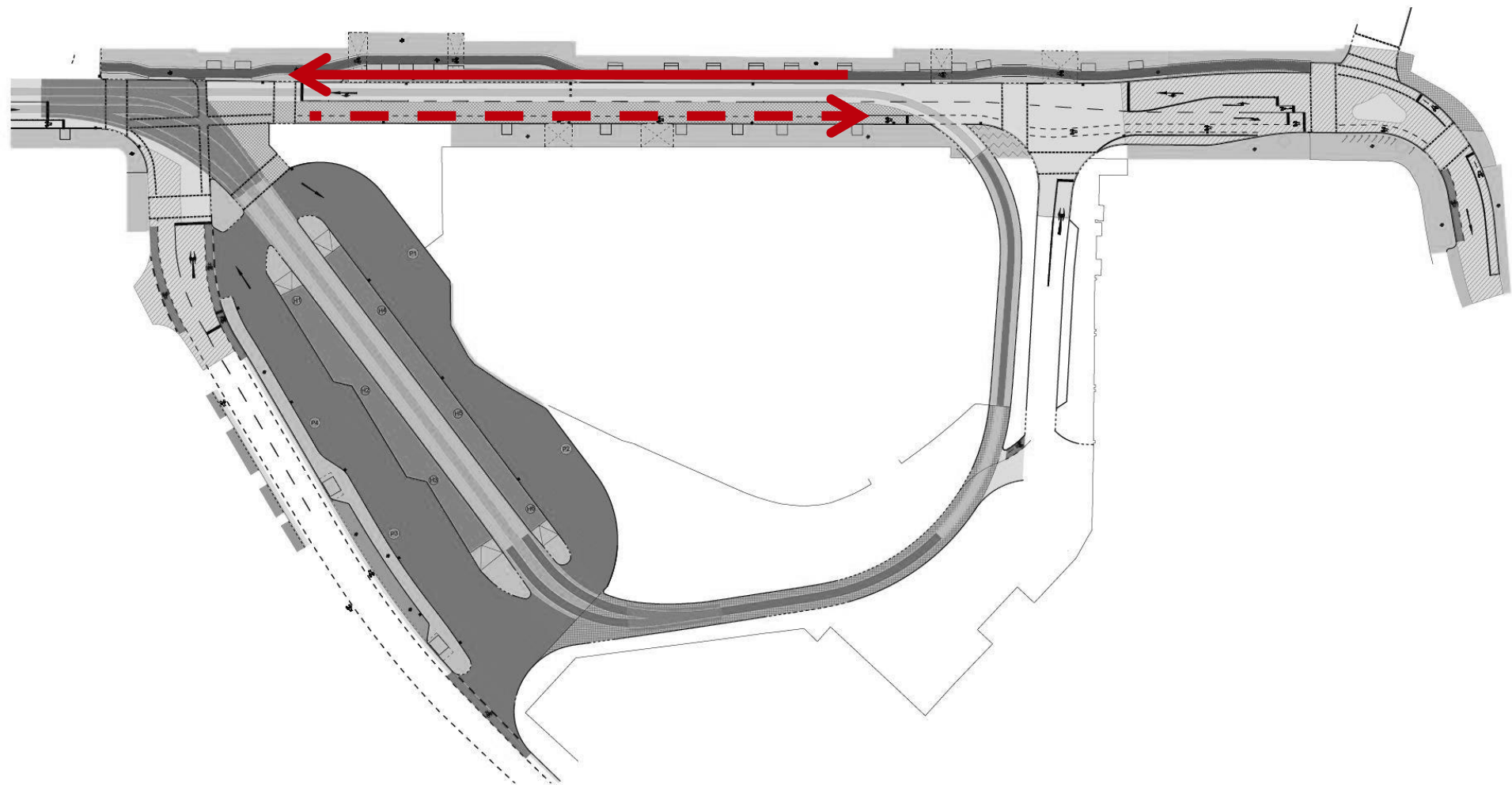
Konkret: Infrastruktur – Düsseldorfer Platz

Planung: **Einrichtungsrادweg mit Benutzungspflicht stadtauswärts**
Schutzstreifen stadteinwärts



Konkret: Infrastruktur – Düsseldorfer Platz

Planung: **Einrichtungsrادweg mit Benutzungspflicht stadtauswärts**
Schutzstreifen stadteinwärts



Vielen Dank