



### Hiweis für Ausführungspläne

Alle Maße sind vor der Ausführung zu prüfen und soweit erforderlich zu messen. Differenzen sind vor der Ausführung mit der Baubewachung zu klären. Besonderen gegen die geplante Ausführung wie auch eventuelle Unstimmigkeiten in Plänen und sonstigen Ausführungsunterlagen sind mit der Baubewachung vor der Ausführung zu klären. Bei der Bauausführung sind die Planungen der Fachgenieure sowie die Angaben der Sonderarchitektur zu beachten. Auch hier sind Unstimmigkeiten zwischen den Plänen mit der Baubewachung zu klären. Brüstungs- und Öffnungshöhen beziehen sich grundsätzlich auf OKF, wenn nicht anders angegeben. Alle Maßangaben in m, cm.

#### ANGABEN DER FACHGENIEURE UND DES STATIKERS SIND ZU BEACHTEN!

##### ZEICHNERKLÄRUNG / LEGENDE


##### RAUMSTEMPEL

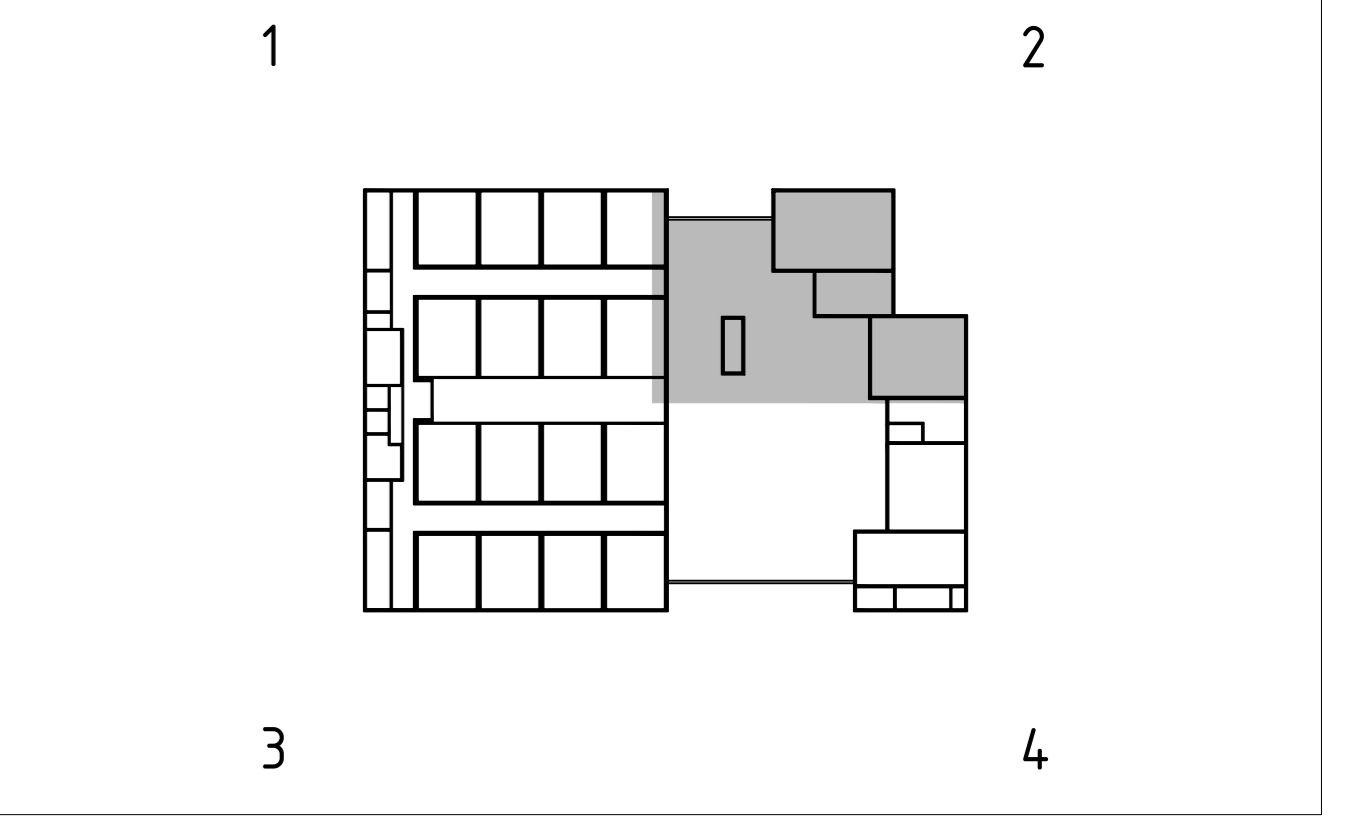
LD	LD	Raumnummer	BODETANKS	DETAILVERWEIS
A	Fläche gem. DN		ZUGEOESE BODETANKS	Detailnummer
U	Umfang			Plannummer

##### ABKÜRZUNGEN

ABD	ABWANDERDECKE	OL	OSERLICHT	WN	WANDHÖRANT
AL	ALBILIT	R	ROH	WN	WANDNISCH
BD	BODENRÖHRBRUCH	RA	RAUCHZUG	WS	WANDSCHLITZ
BA	BODENBELAUF	RB	ROHBODEN	ZL	ZULUFT
BRN	BRÜSTUNGSHÖHE (OKF)	RBV	ROHBODENVERPFLUNG	ZP	ZWISCHENPOST
BMZ	BRANDMELDEZENTRALE	RD	ROHDECKE		
BTL	BÄUTELBAUT	ROV	ROHVERGEGENVERPFLUNG		
BW	BRANDWAND	RR	REGENROHR	TÜREN	
DD	DECKENRÖHRBRUCH	RWA	RAUCHWÄRME ABZUG	S	STAHL
DS	DECKENSCHLITZ	STG	STÜTZEN	CNS	ERDESTAHL
FB	FLUSSBODEN	TS	TÜRSCHWELLE	KF	KUNSTSTOFF
FK	FUNDAMENTKANTE	TST	TROCKENE STEIGLEITUNG	G	GLAS
HK	HÖRERPER	UK	UNTERKANTE	RR	ROHRARMATUREN
K	KINNEKANTE	UZ	ÜBERZUG	REV	REVISORIKTOR
IL	IM LICHTEN	UZ	UNTERZUG	DS	DICHTSCHLESEND
LH	LICHTEINBAUHÖHE	ÜB	ÜBER ÜB	RS	RAUCHSCHÜTTUR
MK	MEDENKANAL	UN	UNTER NORMMALL	T30	FEUERHEMEND
NA	NACHTLAGENKONTAKTSTEG	UV	UNTERVORTEILUNGSKASTEN	T90	FEUERBESTÄNDIG
ZU	ZULUFT	VK	VORDERKANTE		
OK	OKERKANTE	VR	VORDERKANTE ROH		
OKF	OKERKANTE FERTIG (FUSSBODEN)	WR	WANDRÖHRBRUCH		
OKR	OKERKANTE ROH (FUSSBODEN)				

##### WAND/DECKEN/BODENBELÄGE

A	ANSTRICH	OKR	OKR-DECKE	PA	PANEELE
BE	BESICHTLUNG	GL	GLAS	PU	PUTZ
BWS	BETONVERSTÄRKUNG	H	HOLZ	SA	STÄUBENDER ANSTRICH
DB	DOPPELBODENSTRUKTUREN	K	KALKULIERTE	T	TERRAZZ
F	FLESEN	L	LINOLEUM	VE	VERBUNDSTRICH
FS	FUGENLÄTTSTRICH	M	METALL	WVS	WÄRMEDÄMMVERLEBUNG
GK	GK-DECKE	P	PARKETT		



### Änderungsprotokoll

±0.00m = NNH + 191.50m

Datum	Belegnummer	Änderung	Ursache	Index
29.09.2014	DS	Aktualisierung (siehe Wolken)		k 29
10.09.2014	DS	Aktualisierung (siehe Wolken)		k 28
09.09.2013	AI	Aktualisierung (siehe Wolken)		k 27
09.07.2013	AI	Verschiebung DD (Teil 1)		k 26
11.06.2013	AI	Änderungen siehe Revi-Wolken (Rohbaurelevant nur in Teil 2)		k 25
03.06.2013	AI	Änderungen siehe Revi-Wolken (Rohbaurelevant nur in Teil 2)		k 24
29.04.2013	AI	1 Änderung in Teil 2, NU im Pausenhallebereich verschoben		k 23
23.04.2013	AI	Änderung 5 Öffnungen im Rohbau (siehe Revi-Wolken)		k 22
06.03.2013	AI	1 Änderung in Teil 4, Entrauchungsbühnen verschoben		k 21
28.02.2013	AI	Änderung (je 1 in Teil 2 und Teil 4)		k 20
13.02.2013	AI	1 Änderung (in Teil 2, Achse G7)		k 19
29.01.2013	AI	Aktualisierung (nur in Teil 4)		k 18
16.01.2013	AI	Aktualisierung		k 17
20.12.2012	AI	Aktualisierung + neue SUD		k 16
17.12.2012	AI	Aktualisierung + neue SUD		k 15
06.12.2012	AI	Aktualisierung + neue SUD		k 14
26.11.2012	AI	Aktualisierung + neue SUD		k 13
05.11.2012	AI	Aktualisierung + neue SUD		k 12
26.10.2012	AI	Aktualisierung + neue SUD		k 11
23.08.2012	AI	Aktualisierung + neue SUD		k 10
27.06.2012	AI	Aktualisierung + neue SUD		- 02
11.05.2012	AI	Aktualisierung		- 01
27.04.2012	AI	Aktualisierung		-
13.04.2012	AI	Aktualisierung		v 03
22.02.2012	AI	Aktualisierung		v 02
31.01.2012	AI	Aktualisierung		v 01
04.01.2012	AI	Aktualisierung		v 00

### Planüberblick (extern)

Planüberblick (extern)

**Schmidt hammer lassen architects**

Bau- und Liegenschaftsbetrieb NRW Aachen

Mies-van-der-Rohe-Straße 10  
D - 52074 Aachen  
Telefon: +49 241 43510 - 100  
Telefax: +49 241 43510 - 198  
E-Mail: ac.poststelle@bb.nrw.de  
Internet: www.bb.nrw.de

Projekt: 10-12-2118-09-002  
Soll-Projekt-Nummer  
Wirtschaftsbereich / Liegenschaft: Horsaalzentrum Cläfenstraße  
WE 2118  
Wirtschaftsbereichs- / Liegenschaftsbezeichnung: Horsaalzentrum Cläfenstraße, 52072 Aachen  
Objekt/Bauwerk/Gebäude: Horsaalzentrum Cläfenstraße, 52072 Aachen  
Objekt-Bereichs- / Gebäudebezeichnung:

Planbezeichnung/Darstellung: Ebene 02

Modell-Name: HZAC\_FAR\_5\_01--\_GR\_02---\_x\_29\_k.dwg  
Planbezeichnung: HZAC\_FAR\_5\_01--\_GR\_02---\_x\_29\_k.dwg  
Datum: 18.10.2011  
Planart: Ausführungsweg  
Blattzahl: 2 von 4  
Blattgröße: 1150x841  
Projektor: 29.09.2014 10:11  
Index: 29

**Schmidt hammer lassen architects**

Bau- und Liegenschaftsbetrieb NRW Aachen

Mies-van-der-Rohe-Straße 10  
D - 52074 Aachen  
Telefon: +49 241 43510 - 100  
Telefax: +49 241 43510 - 198  
E-Mail: ac.poststelle@bb.nrw.de  
Internet: www.bb.nrw.de

Projekt: 10-12-2118-09-002  
Soll-Projekt-Nummer  
Wirtschaftsbereich / Liegenschaft: Horsaalzentrum Cläfenstraße  
WE 2118  
Wirtschaftsbereichs- / Liegenschaftsbezeichnung: Horsaalzentrum Cläfenstraße, 52072 Aachen  
Objekt/Bauwerk/Gebäude: Horsaalzentrum Cläfenstraße, 52072 Aachen  
Objekt-Bereichs- / Gebäudebezeichnung:

Planbezeichnung/Darstellung: Ebene 02

Modell-Name: HZAC\_FAR\_5\_01--\_GR\_02---\_x\_29\_k.dwg  
Planbezeichnung: HZAC\_FAR\_5\_01--\_GR\_02---\_x\_29\_k.dwg  
Datum: 18.10.2011  
Planart: Ausführungsweg  
Blattzahl: 2 von 4  
Blattgröße: 1150x841  
Projektor: 29.09.2014 10:11  
Index: 29