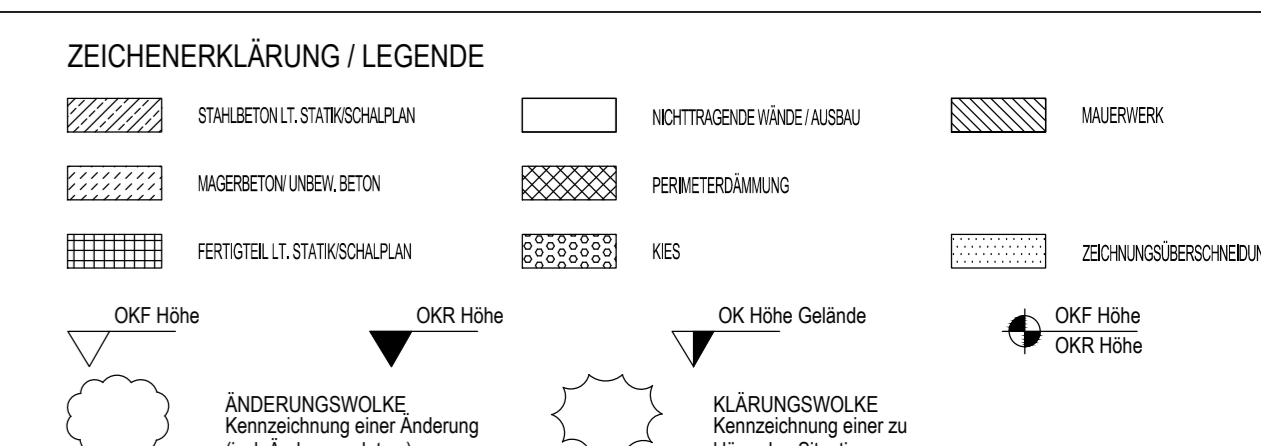


**Hinweis für Ausführungspläne**  
 Alle Maße sind vor der Ausführung zu prüfen und soweit erforderlich zu messen. Differenzen sind vor der Ausführung mit der Bauleitung zu klären. Bei der Bauausführung sind die Planungen der Fachingenieure sowie die Angaben der Sonderfachleute zu beachten. Auch hier sind Unstimmigkeiten zwischen den Plänen mit der Bauleitung zu klären.  
 Brückungs- und Öffnungshöhen beziehen sich grundsätzlich auf OKF, wenn nicht anders angegeben.  
 Alle Maßangaben in m, cm.

**ANGABEN DER FACHINGENIEURE UND DES STATIKERS SIND ZU BEACHTEN!**

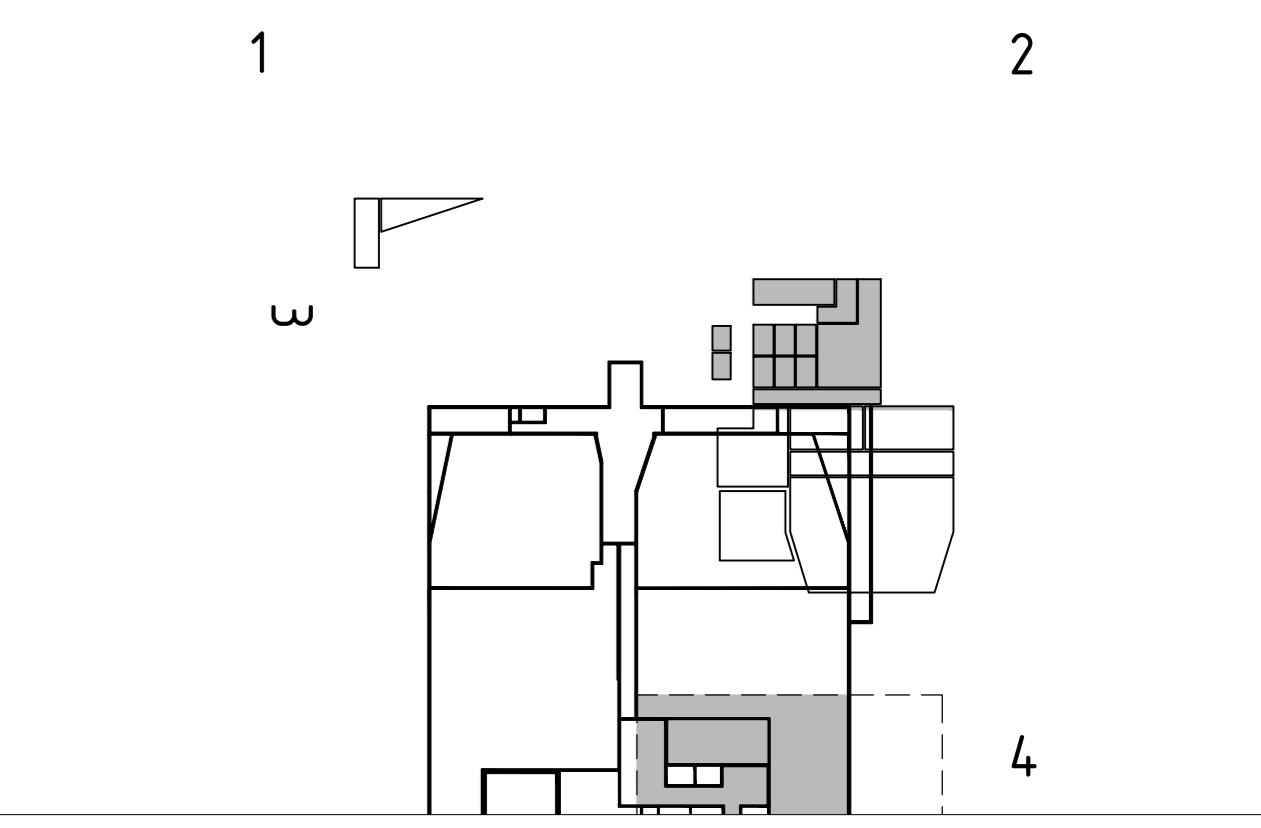


**RAUMSTÄMPEL**

LD	LD	LD	LD
1	2	3	4
1	2	3	4
1	2	3	4

**ABKÜRZUNGEN**

ABD	ABHÄNGIGE DECKE	OL	ÖBERLICHT	WN	WÄNDHÖRANT
AL	ABLIFT	R	ROH	WN	WÄNDSCHE
BD	BODENRÜCHBRUCH	RA	RAUCHABZUG	WS	WÄNDSCHLITZ
BA	BODENBELAG	RB	ROHBODEN	ZL	ZULIFT
BRH	BRÜSTUNGSHÖHE (OKF)	RBV	ROHBODENVERSPRUNG	ZP	ZWISCHENPOST
BMZ	BRANDMELDEZENTRALE	RD	ROHDECKE		
BTK	BÄUTELBLATT	RDV	ROHDECKENVERSPRUNG		
BW	BRANDWAND	RR	REGENROHR	TÜREN	
DD	DECKENRÜCHBRUCH	RWA	RAUCHWÄRME ABZUG	S	STAHL
DS	DECKENSCHLITZ	STG	STÜTZEN	CNS	ERKLESTAL
FB	FUSSBODEN	TS	TÜRSCHWELLE	KF	KUNSTSTOFF
FK	FUNDAMENTKANTE	TST	TROCKENE STEIGLEITUNG	G	GLAS
HK	HEIZKÖRPER	UK	UNTERKANTE	RR	ROHRAUMENTÜR
K	KÜCHE	UZ	ÜBERZUG	REV	REVISORSTUR
IL	IM LICHTEN	UZ	UNTERZUG	DS	DICHTSCHLEISSEND
LH	LICHTBAUHÖHE	ÜB	ÜBER OKF	RS	RAUCHSCHÜTTUR
MK	MEDENKANAL	JAN	ÜBER NORMALLMLL	T30	FEUERHEIMEND
NA	NOTAUSGANGSKAUFSTEG	UV	UNTERVORTEILUNGSKASTEN	T90	FEUERBESTÄNDIG
ZU	ZULIFT	VK	VORKANTE		
OK	OKERANTE	WR	VORDERKANTE ROH		
OKF	OKERANTE FERTIG (FUSSBODEN)	WD	WÄNDDURCHBRUCH		
OKR	OKERANTE ROH (FUSSBODEN)				



±0.00m = NHN + 191.50m

Datum	Benutzer(in)	Vormerk.	Status	Index
30.09.2014	DS	Aktualisierung - Heizkörper + Türen	k	16
09.09.2013	AI	Aktualisierung siehe Wolken + Ausbau (Möbel, etc.)	k	15
08.02.2013	AI	Aktualisierung siehe Wolken + Ausbau (Möbel, etc.)	k	14
15.10.2012	AI	Aktualisierung	k	13
18.09.2012	AI	Aktualisierung	k	12
12.09.2012	AI	Aktualisierung	k	11
23.08.2012	AI	Aktualisierung siehe Wolken neue SUD Planung	k	10
27.06.2012	AI	Aktualisierung siehe Wolken neue SUD Planung	o	05
25.05.2012	AI	Aktualisierung siehe Wolken	o	04
11.05.2012	AI	Aktualisierung siehe Wolken	o	03
27.04.2012	AI	Aktualisierung siehe Wolken	o	02
19.04.2012	AI	Aktualisierung siehe Wolken	o	01
12.04.2012	AI	Aktualisierung siehe Wolken	o	02
31.01.2012	AI	Aktualisierung siehe Wolken	v	04
18.01.2012	AI	SUD aktualisiert	v	03
17.01.2012	AI	Aktualisierung siehe Wolken + SUD	v	02
12.01.2012	AI	Aktualisierung siehe Wolken + SUD	v	01
03.01.2012	AI	Aktualisierung siehe Wolken	v	00
16.12.2011	AI	Aktualisierung siehe Wolken	o	02
02.12.2011	AI	Aktualisierung	o	01

HZAC\_FAR\_5\_01--\_GR\_KG\_---\_x\_16\_k.dwg

**Schmidt hammer lassen architects**  
 Techniker: H.S. Zentgraf  
 A 81,98 m² H 4,52 m  
 U 10,11 m m² OKF -4,91 m  
 OKR 5,11 m OKF -4,91 m

**Bau- und Liegenschaftsbetrieb NRW Aachen**  
 Bau- und Liegenschaftsbetrieb NRW Aachen  
 Rheinisch-Westfälische Technische Hochschule (RWTH) Aachen  
 Mix-van-der-Rohe-Straße 10  
 D - 52074 Aachen  
 Telefon: +49 241 43510 - 100  
 Telefax: +49 241 43510 - 198  
 E-Mail: ac.poststelle@bb.nrw.de  
 Internet: www.bb.nrw.de

**Projekt:** 10-12-2118-09-002  
**Sach-/Projektname:** HZAC\_FAR\_5\_01--\_GR\_KG\_---\_x\_16\_k.dwg  
**Wirtschaftsbereich / Liegenschaft:** HZAC\_FAR\_5\_01--\_GR\_KG\_---\_x\_16\_k.dwg  
**Wirtschaftsbereich / Liegenschaftsbezeichnung:** HZAC\_FAR\_5\_01--\_GR\_KG\_---\_x\_16\_k.dwg  
**Objekt/Bauwerk/Gebäude:** HZAC\_FAR\_5\_01--\_GR\_KG\_---\_x\_16\_k.dwg  
**Gebäude-NR. 9:** HZAC\_FAR\_5\_01--\_GR\_KG\_---\_x\_16\_k.dwg  
**Objekt/Bauwerk/Gebäudebezeichnung:** HZAC\_FAR\_5\_01--\_GR\_KG\_---\_x\_16\_k.dwg

**Planbezeichnung/Darstellung:** Ebene -1  
**Blatt / Blatt:** 1.1/1  
**Grundriss**

Modellname:	HZAC_FAR_5_01--_GR_KG_---_x_16_k.dwg	Position:	n:\w\500_000	Planart:	Ausführungsplanung
Autoren:	H.S. Zentgraf	Geschaltet:	18.10.2011	Frühjahr:	(A) Hochbau
Projektor:	H.S. Zentgraf			Blatt:	2 von 4
Projektor:	H.S. Zentgraf			Blatt:	11/00/041
Projektor:	H.S. Zentgraf			Blatt:	1/00/041
Projektor:	H.S. Zentgraf			Blatt:	30 Sep 2014 10:18
Projektor:	H.S. Zentgraf			Blatt:	16