

Hinweis für Ausführungspläne
Alle Maße sind vor der Ausführung zu prüfen und soweit erforderlich zu messen. Differenzen sind vor der Ausführung mit der Bauleitung zu klären. Bedenken gegen die geplante Ausführung wie auch eventuelle Unstimmigkeiten in Plänen und sonstigen Ausführungsunterlagen sind mit der Bauleitung vor der Ausführung zu klären. Bei der Bauausführung sind die Planungen der Fachgenieure sowie die Angaben der Sonderfachleute zu beachten. Auch hier sind Unstimmigkeiten zwischen den Plänen mit der Bauleitung zu klären. Brüstungs- und Öffnungshöhen beziehen sich grundsätzlich auf OKF, wenn nicht anders angegeben. Alle Maßangaben in m, cm.

ANGABEN DER FACHGENIEURE UND DES STATIKERS SIND ZU BEACHTEN!

ZEICHENERKLÄRUNG / LEGENDE

SHWERTZ/SCHWABENSTEIN	MONTIERENDE HALBE ALUBU	INUBEREIN
WEBERTRUBENSTEIN	PERIMETERDÄMMUNG	ISOLIERUNGSBREMSE
FERTIGGLAS/STREIFENGLAS	KIES	OKF Höhe
OKF Höhe	OKR Höhe	OKH Höhe
ANDERUNGSSWICKE (Kontur ohne Änderung (incl. Änderungsbogen))	KLARINGSWICKE (Kontur ohne Änderung (incl. Änderungsbogen))	OKF Höhe
OKF Höhe	OKR Höhe	OKH Höhe

RAUMTEMP.

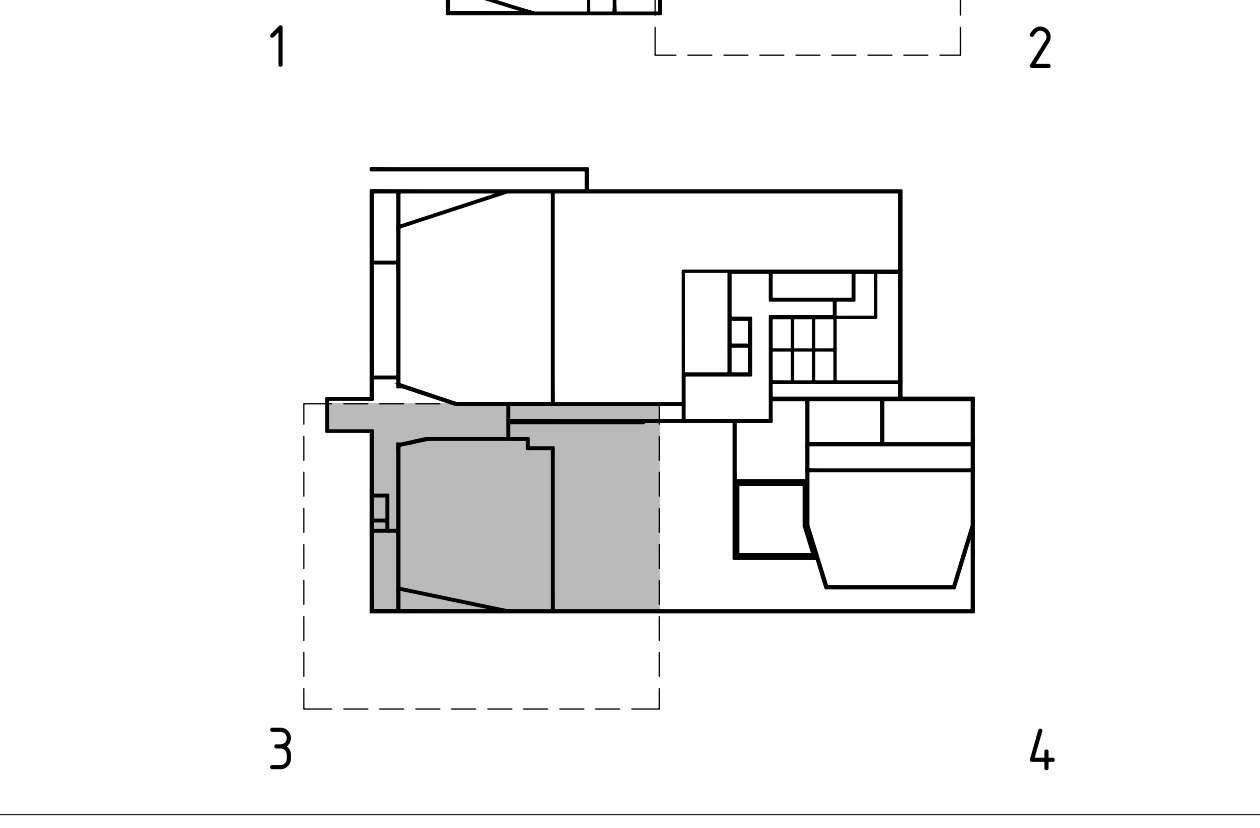
LD	Raumnummer	Detailverweis
LD	Raumbezeichnung	Detailverweis
LD	Fläche gem. DIN	Detailverweis
LD	Umgebung	Detailverweis

ABKÜRZUNGEN

ABD	ABHÄNGIGKEIT	OK	OKF/OKH	WN	WANDKORBART
AL	ALUFIT	RL	ROH	WN	WANDNISCHE
BD	BODENPOLYBRUCH	RA	RAUCHABZUG	WS	WANDSCHLITZ
BA	BODENBELAUF	RB	ROHBOGEN	ZL	ZULUFT
BRH	BRÜSTUNGSKÖPFE (OKF)	RBV	ROHBOGENVERBUNDUNG	ZP	ZWISCHENPOST
BMZ	BRANDMELDEZENTRALE	RD	ROHDECKE		
BTB	BÜTTELBÜTT	ROV	ROHBOGENVERBUNDUNG		
BW	BRANDWAND	RR	REGENROHR		
DD	DECKENPOLYBRUCH	RWA	RAUCHWÄRME ABZUG	S	STAHL
DS	DECKENSCHLITZ	STG	STÜTZEN	SN	STÄHLE
FB	FLUSSBOGEN	TS	TÜRSCHWELLE	SK	SKALSTÄHLE
FK	FUNDAMENTKANTE	TST	TROCKENE STEIGLEITUNG	SG	STÄHLE
HK	HEIZKÖRPER	UK	UNTERKANTE	SR	ROHRAHMENLÖT
IK	INNENKANTE	UZ	ÜBERZUG	REV	REVISIONSLOCH
IL	IM LICHTEN	UZ	UNTERZUG	DS	DICHTSCHLESDEN
LI	LICHTLEITUNG	ÜK	ÜBERKANTE	RS	RAUCHSCHÜTTUNG
LK	LICHTLEITUNG	JAN	JAN	FD	FUGENSTREIFEN
MK	MEDIANKANTEN	UNV	UNTERKANTE	TS	TÜRSTREIFEN
NA	NACHTRAGSMAßNAHME	UV	UNTERKANTE	TR	TÜRSTREIFEN
ZU	ZULUFT	VK	VORKANTE	TR	TÜRSTREIFEN
OK	OKERKANTE	WR	VORDERKANTE ROH	TR	TÜRSTREIFEN
OK	OKERKANTE (FERTIG/FLUSSBOGEN)	WD	WANDPOLYBRUCH	TR	TÜRSTREIFEN
OKH	OKERKANTE ROH (FLUSSBOGEN)			TR	TÜRSTREIFEN

WAND/DECKEN/BODENBELÄGE

A	ANSTRICH	OKA	OKKERDECKE	PA	PANEELE
BE	BESCHICHTUNG	GL	GLAS	PU	PUTZ
BWS	BEIMVERSTÄRKTE	H	HOLZ	SA	STÄUBENDER ANSTRICH
DB	DOPPELBODEN/FLUSSBOGEN	K	KERAMIK	T	TERRAZZ
F	FLESEN	L	LINOLEUM	VE	VERBUNDGESTREICH
FG	FUGENSTREIFEN	M	METALL	WVS	WÄRMEDÄMMUNGSLÖSUNG
GK	GK-DECKE	P	PARKETT		



±0.00m = NNN + 191.50m

Datum	Bezeichnet	Vermessung	Status	Index
30.09.2014	DS	Aktualisierung - Heizkörper + Türen	k	16
09.09.2013	AI	Aktualisierung siehe Wolken + Ausbau (Möbel, etc.)	k	15
08.02.2013	AI	Aktualisierung siehe Wolken + Ausbau (Möbel, etc.)	k	14
15.10.2012	AI	Aktualisierung	k	13
18.09.2012	AI	Aktualisierung	k	12
12.09.2012	AI	Aktualisierung	k	11
23.08.2012	AI	Aktualisierung siehe Wolken neue SUD Planung	k	10
27.06.2012	AI	Aktualisierung siehe Wolken neue SUD Planung	-	05
25.05.2012	AI	Aktualisierung siehe Wolken	-	04
11.05.2012	AI	Aktualisierung siehe Wolken	-	03
27.04.2012	AI	Aktualisierung siehe Wolken	-	02
19.04.2012	AI	Aktualisierung siehe Wolken	-	01
12.04.2012	AI	Aktualisierung siehe Wolken	-	00
31.01.2012	AI	Aktualisierung siehe Wolken	v	04
18.01.2012	AI	SUD aktualisiert	v	03
17.01.2012	AI	Aktualisierung siehe Wolken + SUD	v	02
12.01.2012	AI	Aktualisierung siehe Wolken + SUD	v	01
03.01.2012	AI	Aktualisierung siehe Wolken	v	00
16.12.2011	AI	Aktualisierung siehe Wolken	o	02
02.12.2011	AI	Aktualisierung	o	01

HZAC_FAR_5_01--_GR_KG_---_x_16_k.dwg

Schmidt hammer lassen architects
Architekten & Ingenieure
Rheinisch-Westfälische Technische Hochschule (RWTH) Aachen
Aachen

Bau- und Liegenschaftsbetrieb NRW Aachen
Mies-van-der-Rohe-Straße 10
D - 52074 Aachen
Telefon: +49 241 43510 - 100
Telefax: +49 241 43510 - 195
E-Mail: ac.poststelle@bb.nrw.de
Internet: www.bb.nrw.de

Projekt: 10-12-2118-09-002
Wirtschaftsbereich / Liegenschaft: Horsaalzentrum
Wirtschaftsbereichs- / Liegenschaftsbezeichnung: Horsaalzentrum
Objekt/Bauwerk/Gebäude: Horsaalzentrum
Gebäude-NR.: Claßenstraße, 52072 Aachen
Objekt/Bauwerk/Gebäudebezeichnung: Claßenstraße, 52072 Aachen

Planbezeichnung/Darstellung: Ebene -1
Bauart / Trakt: ...
Geschoss / Anlage: 1.UG
Planart: Grundriss

Modell-Name: HZAC_FAR_5_01--_GR_KG_---_x_16_k.dwg
Planbezeichnung: Ausführung
Lagebezeichnung: HZAC_FAR_5_01--_GR_KG_---_x_16_k.dwg
Datum: 16.10.2011
Gezeichnet: HZAC_FAR_5_01--_GR_KG_---_x_16_k.dwg
Blatt-Nr.: 3 von 4
Blattgröße: 1150x841
Blattformat: A3
Projekt-Nr.: 10-12-2118-09-002
Index: 16