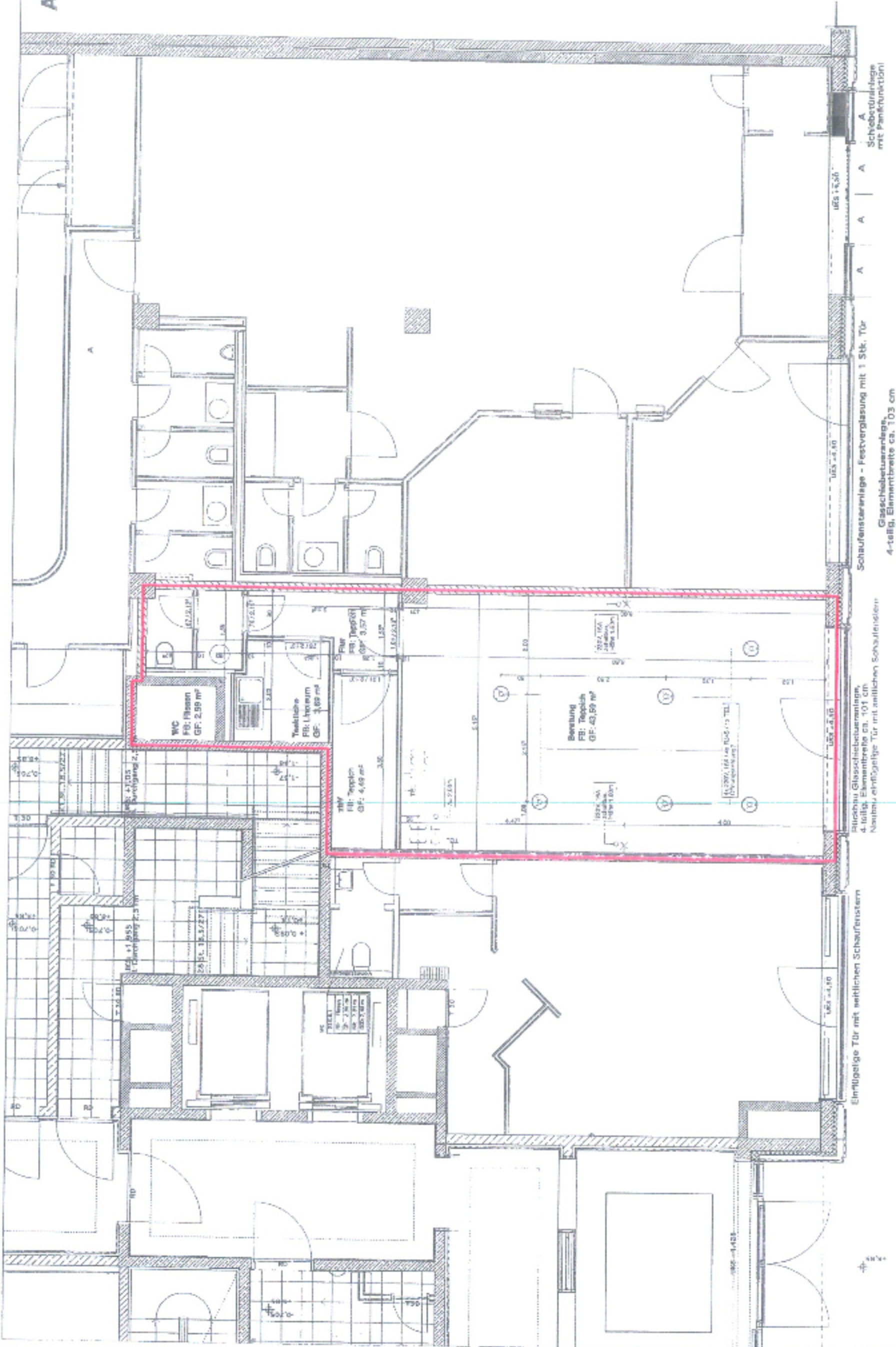


Anlage 2



Alle Maße vor Ausführung prüfen! Unstimmigkeiten sind den Planern und der Bauleitung rechtzeitig vor Ausführungsbeginn mitzuteilen!

Planinhalt	
Anlage 2	
Grundriss EG	
Plannummer	GE25-AMR GR EG 100
Index	F (freigegeben)
Maßstab	Blattgröße
M 1:75	A3
gezeichnet	Datum
fg	09.04.2014

Bauverhaben	Bauherr	Innenusbau / Architekt
Erdgeschoss Georgenstraße 25 10117 Berlin	DEKA Immobilien GmbH Taubenstraße 01 60329 Frankfurt a. M.	Koch Architektur Belziger Straße 23, 10923 Berlin Tel. (030) 787 15 030 - 0 Fax. (030) 787 15 030 - 09 mail@ka-bfh.de

Kennzeichnung Mietfläche

Einflügelige Tür mit seitlichen Schaufensystemen
 Durchbau Glasschiebeelemente,
 4-flügelig, Elementbreite ca. 101 cm
 Neubau einflügelige Tür mit seitlichen Schaufensystemen
 4-flügelig, Elementbreite ca. 103 cm
 Schaufensysteme - Festverglasung mit 1 Stk. Tür
 Glasschiebeelemente,
 4-flügelig, Elementbreite ca. 103 cm
 Schiebetüranlage
 mit Panikfunktion!