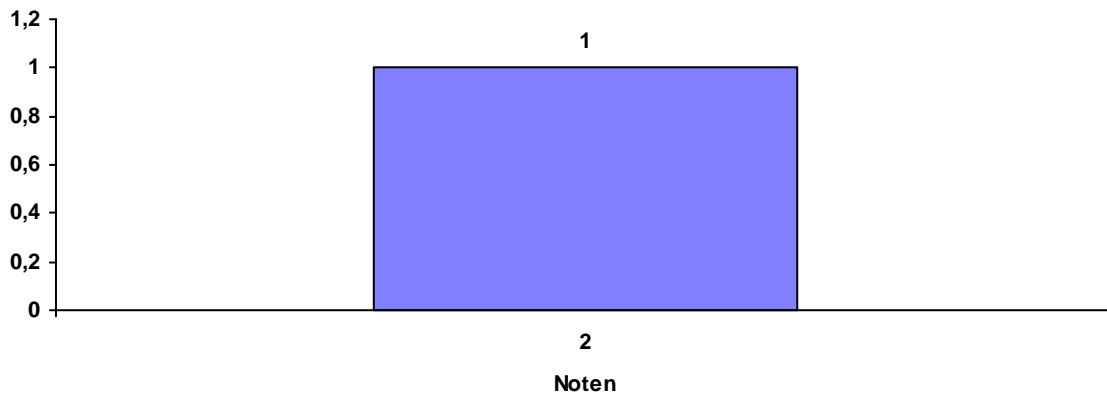


## Sommersemester 2013

### Studiengang Wirtschaftsinformatik

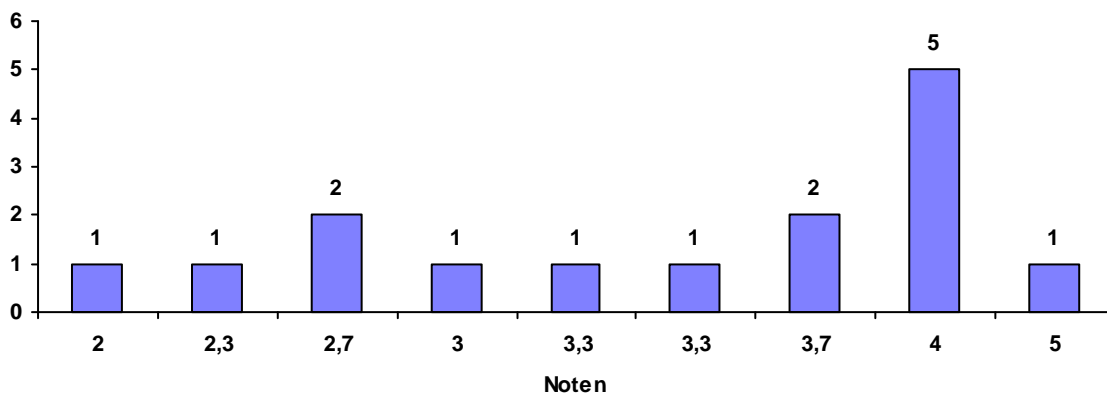
Stg/Prüfungsnr. 626 1101 Einführung in die BWL (inkl. Planspiel)

**Anzahl Notendurchschnitt Durchfallquote**  
**1 2,0 0 %**



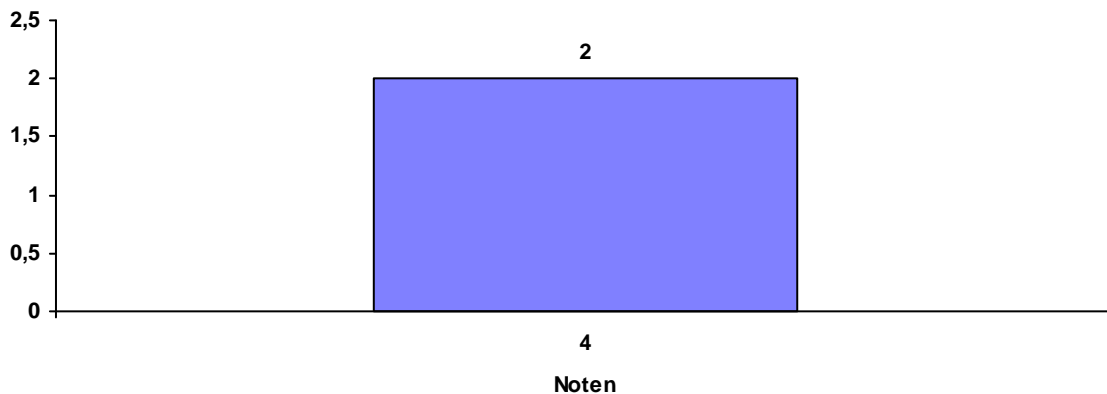
Stg/Prüfungsnr. 626 1102 Mathematik

**Anzahl Notendurchschnitt Durchfallquote**  
**14 3,5 7,14 %**



Stg/Prüfungsnr. 626 1103 Grundlagen Wirtschaftsinformatik

**Anzahl Notendurchschnitt Durchfallquote**  
**2 4,0 0 %**

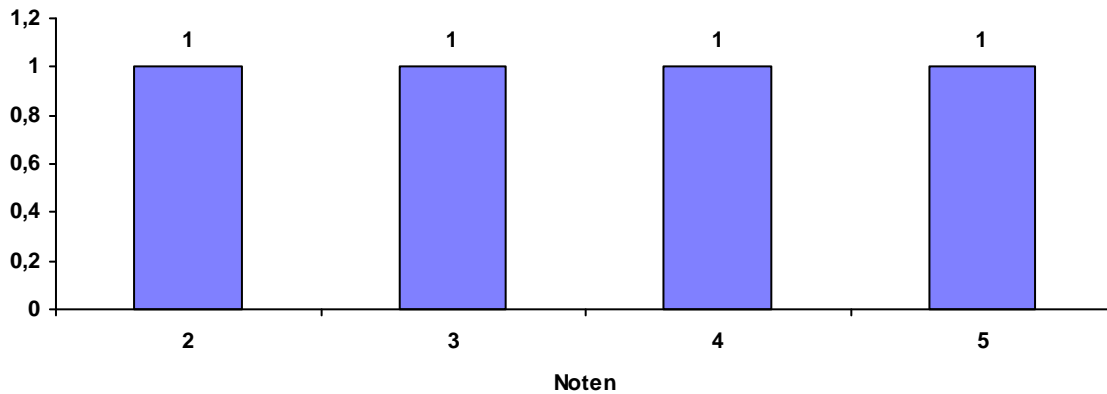


## Sommersemester 2013

---

Stg/Prüfungsnr. 626 1104 Programmierung I

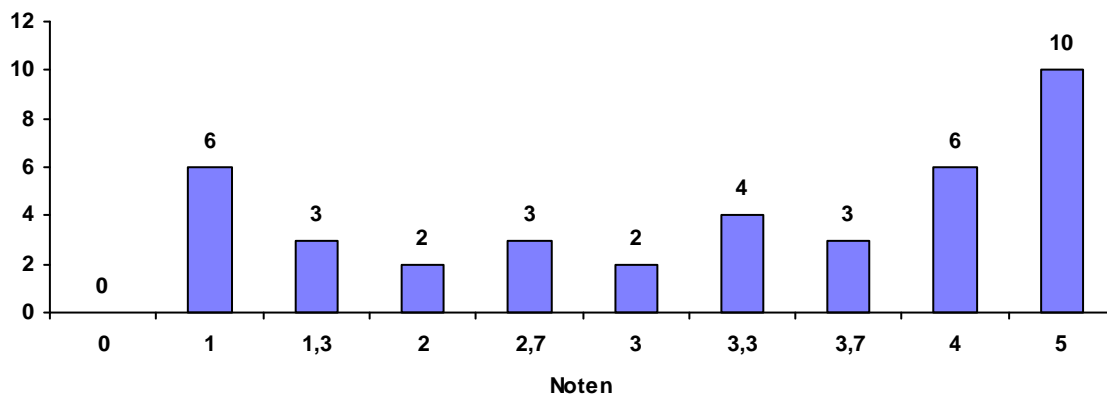
**Anzahl** **Notendurchschnitt** **Durchfallquote**  
**3** **3,7** **33,33 %**



---

Stg/Prüfungsnr. 626 1201 Grundlagen VWL

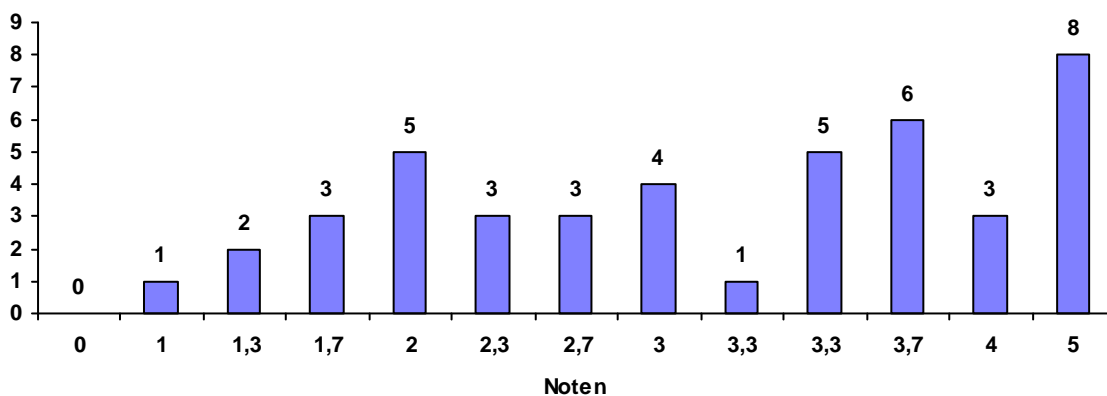
**Anzahl** **Notendurchschnitt** **Durchfallquote**  
**39** **3,2** **25,64 %**



---

Stg/Prüfungsnr. 626 1202 Statistik

**Anzahl** **Notendurchschnitt** **Durchfallquote**  
**43** **3,2** **18,60 %**

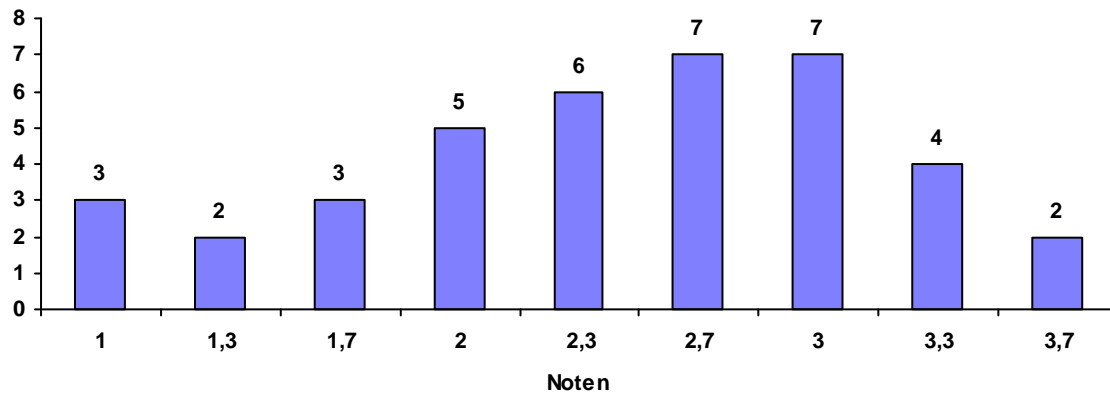


## Sommersemester 2013

Stg/Prüfungsnr. 626 1203 Englisch

**Anzahl Notendurchschnitt Durchfallquote**

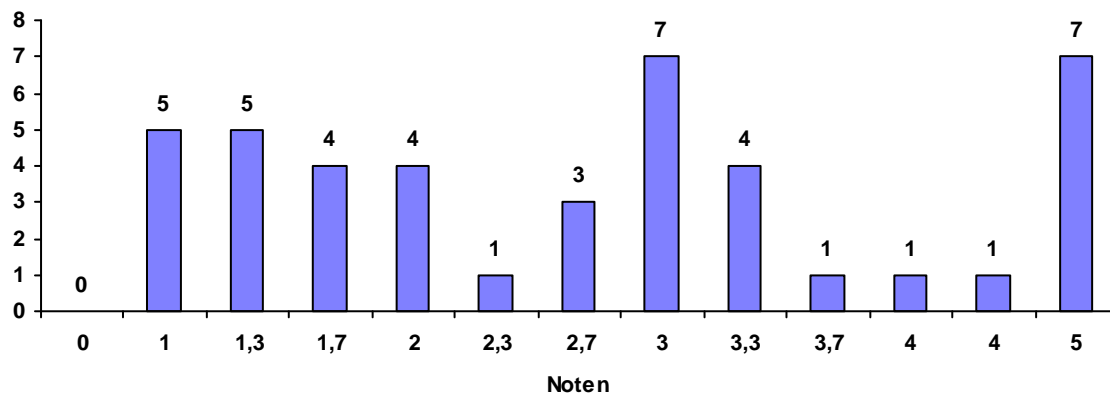
**39 2,4 0 %**



Stg/Prüfungsnr. 626 1204 Programmierung II

**Anzahl Notendurchschnitt Durchfallquote**

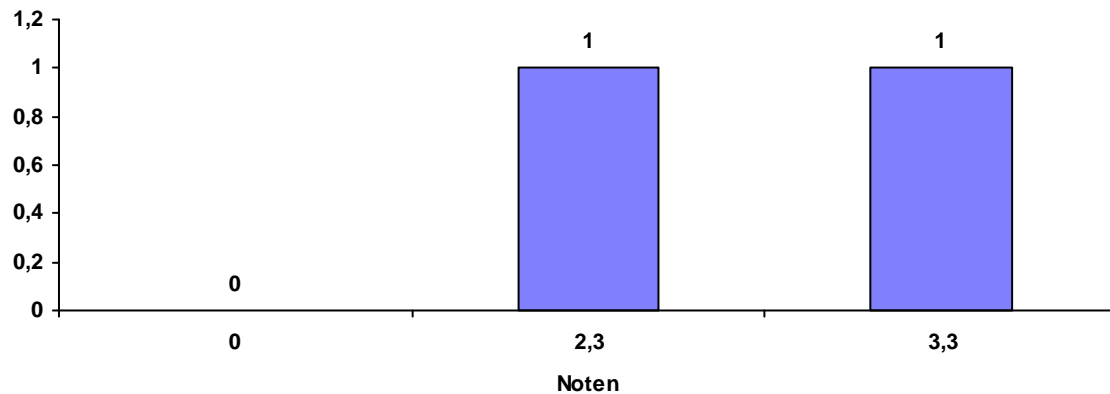
**42 2,7 16,67 %**



Stg/Prüfungsnr. 626 1301 Rechnungswesen

**Anzahl Notendurchschnitt Durchfallquote**

**2 2,8 0 %**

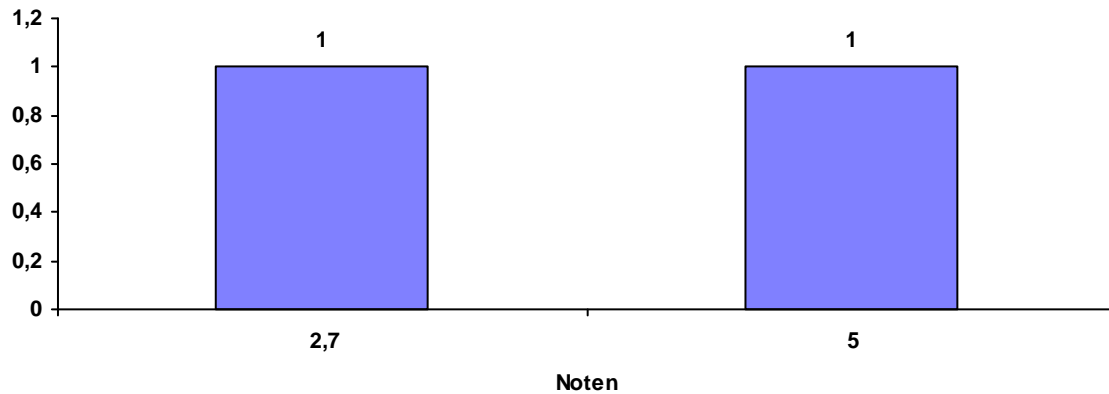


## Sommersemester 2013

---

Stg/Prüfungsnr. 626 1303 Geschäftsprozessmanagement

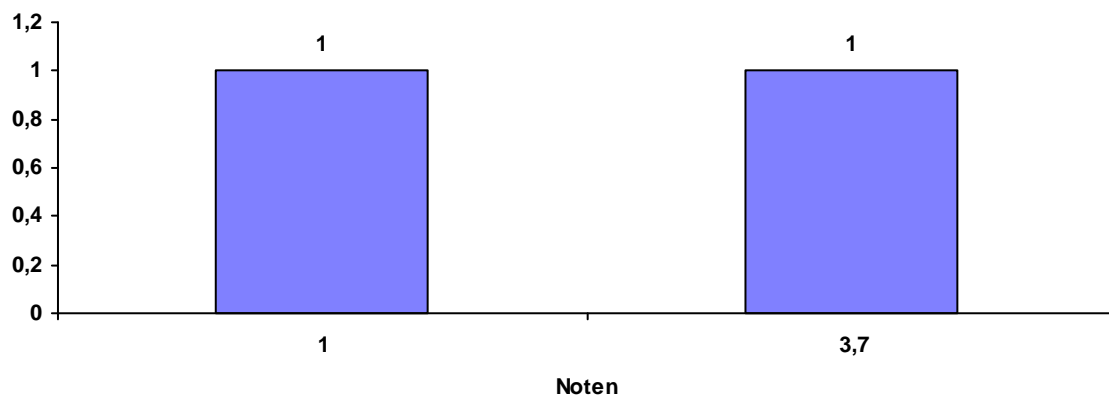
**Anzahl** 2 **Notendurchschnitt** 3,9 **Durchfallquote** 50,00 %



---

Stg/Prüfungsnr. 626 1304 Software Engineering

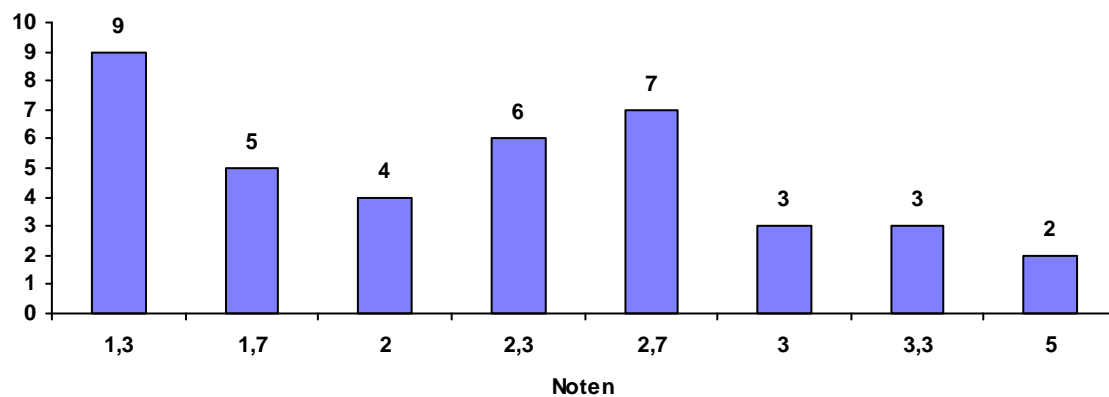
**Anzahl** 1 **Notendurchschnitt** 1,0 **Durchfallquote** 0 %



---

Stg/Prüfungsnr. 626 1401 Investition & Finanzierung

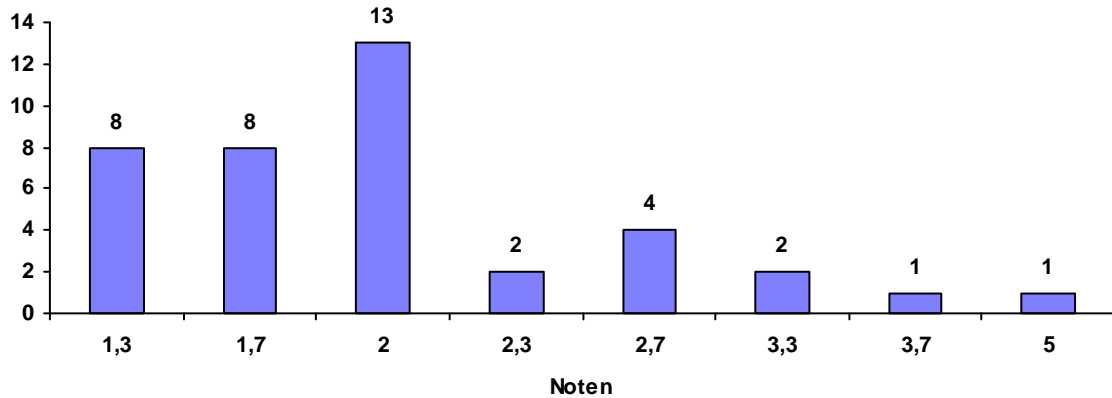
**Anzahl** 39 **Notendurchschnitt** 2,3 **Durchfallquote** 5,13 %



## Sommersemester 2013

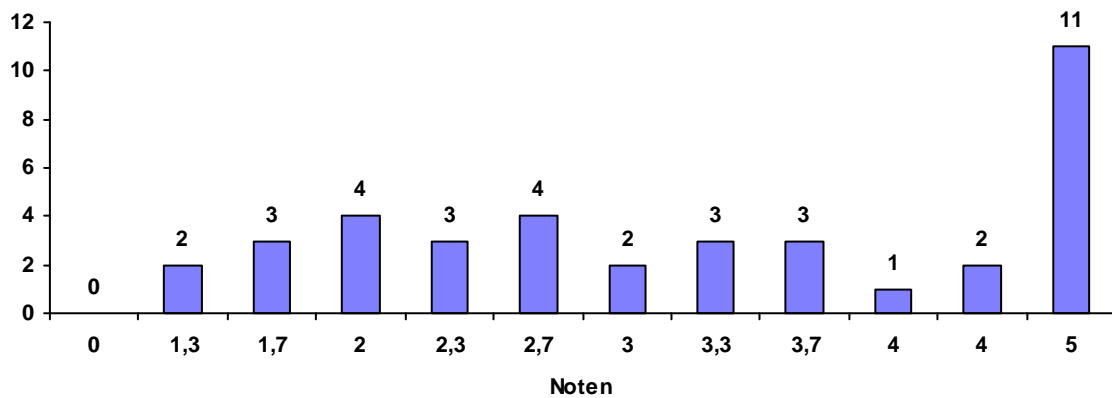
Stg/Prüfungsnr. 626 1402 Materialwirtschaft / Logistik / Produktion

**Anzahl** **Notendurchschnitt** **Durchfallquote**  
**39** **2,1** **2,56 %**



Stg/Prüfungsnr. 626 1403 Datenbanken

**Anzahl** **Notendurchschnitt** **Durchfallquote**  
**37** **3,3** **29,73 %**



Stg/Prüfungsnr. 626 1404 Rechnernetze / Architekturen

**Anzahl** **Notendurchschnitt** **Durchfallquote**  
**39** **2,7** **12,82 %**

