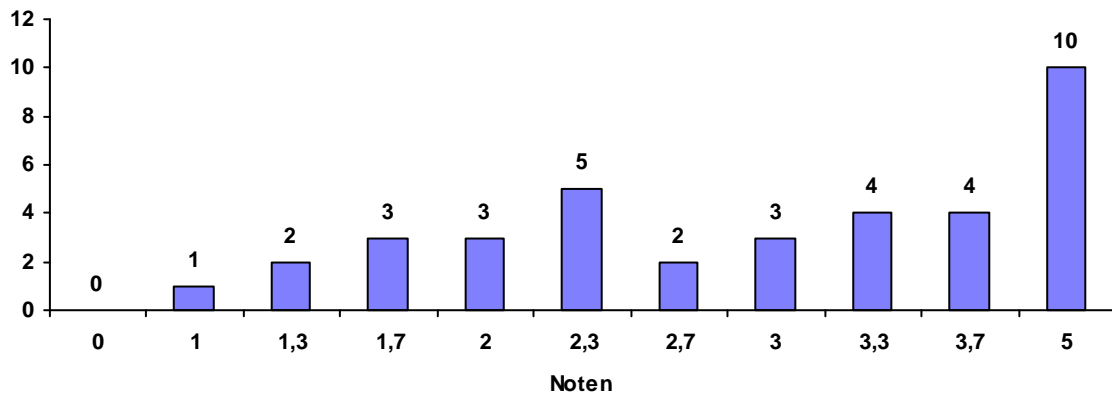


Wintersemester 2013/14

Studiengang Wirtschaftsinformatik

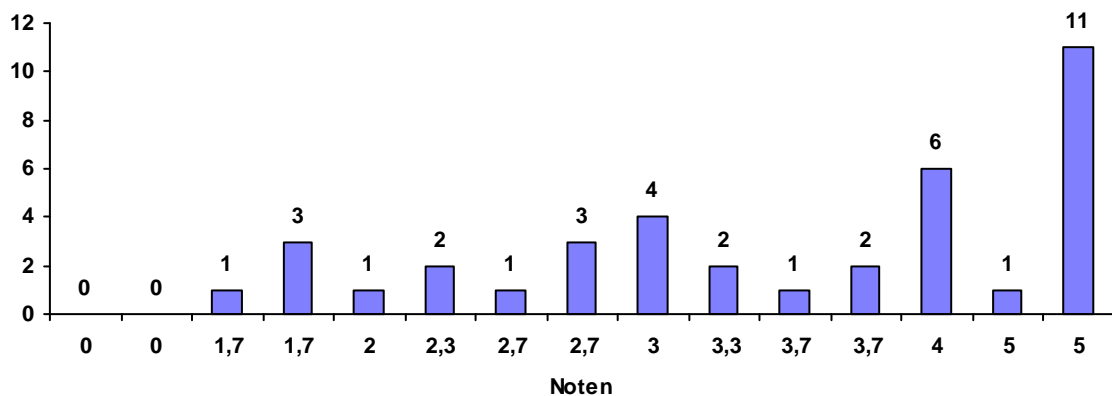
Stg/Prüfungsnr. 626 1101 Einführung in die BWL (inkl. Planspiel)

Anzahl Notendurchschnitt Durchfallquote
37 3,2 27,03 %



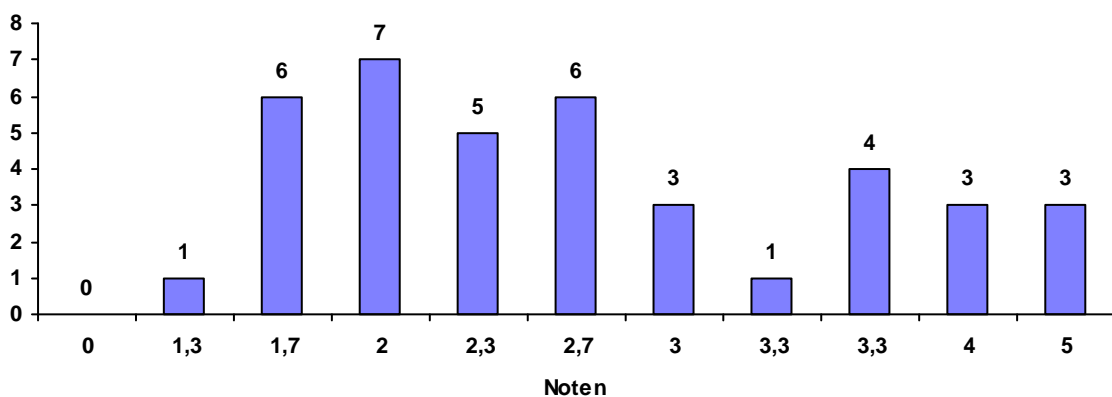
Stg/Prüfungsnr. 626 1102 Mathematik

Anzahl Notendurchschnitt Durchfallquote
35 3,7 34,29 %



Stg/Prüfungsnr. 626 1103 Grundlagen Wirtschaftsinformatik

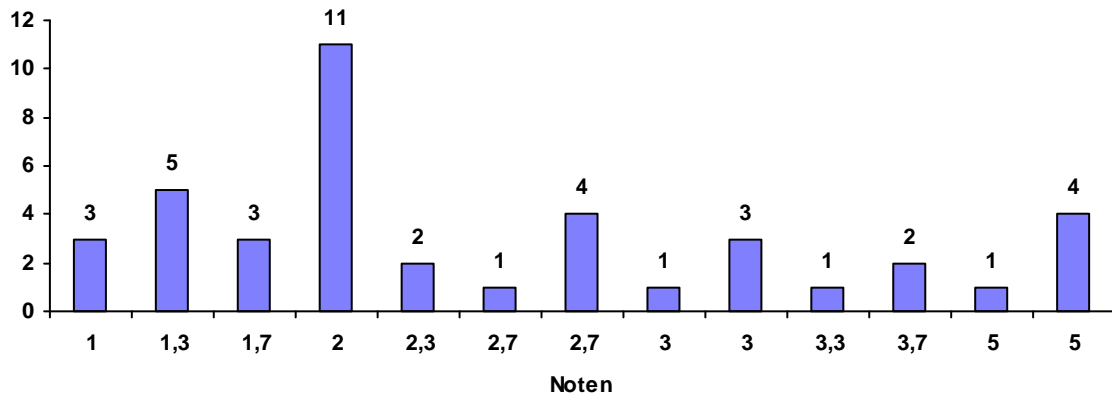
Anzahl Notendurchschnitt Durchfallquote
38 2,7 7,89 %



Wintersemester 2013/14

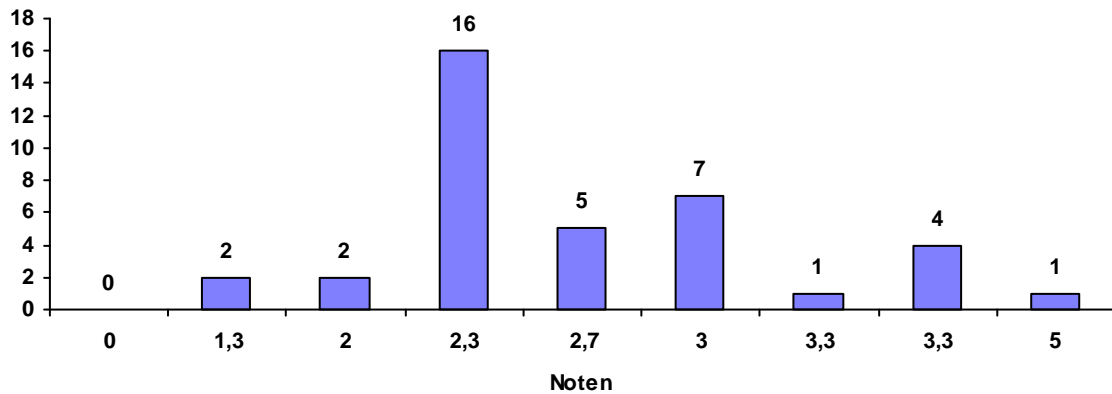
Stg/Prüfungsnr. 626 1104 Programmierung I

Anzahl **Notendurchschnitt** **Durchfallquote**
39 **2,5** **12,82 %**



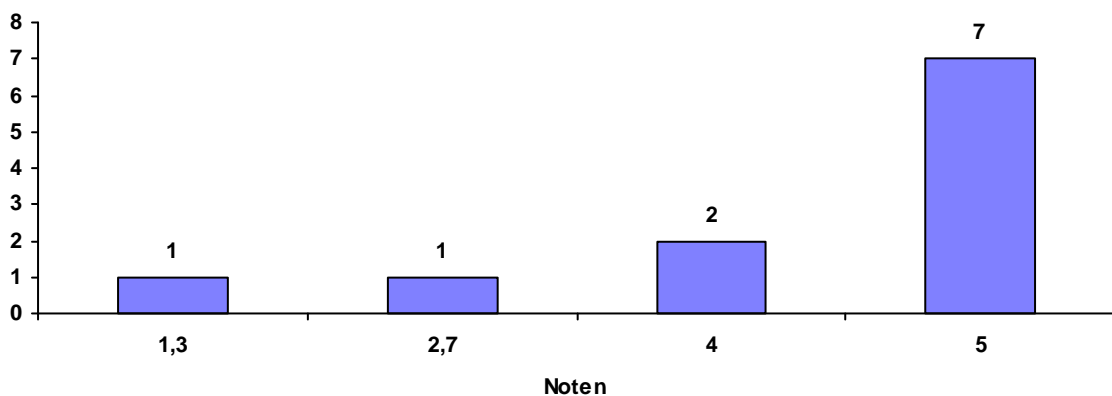
Stg/Prüfungsnr. 626 1106 Methodik / Systematik / Präsentation

Anzahl **Notendurchschnitt** **Durchfallquote**
37 **2,6** **2,70 %**



Stg/Prüfungsnr. 626 1201 Grundlagen VWL

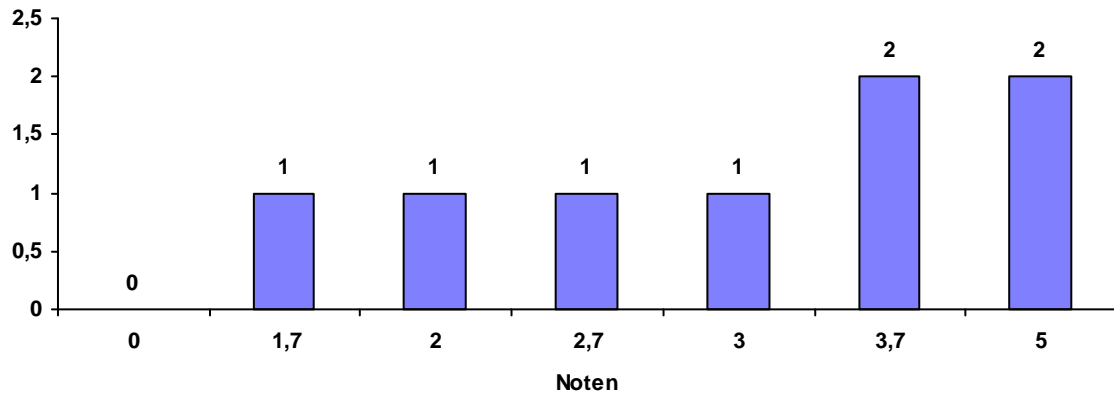
Anzahl **Notendurchschnitt** **Durchfallquote**
11 **4,3** **63,64 %**



Wintersemester 2013/14

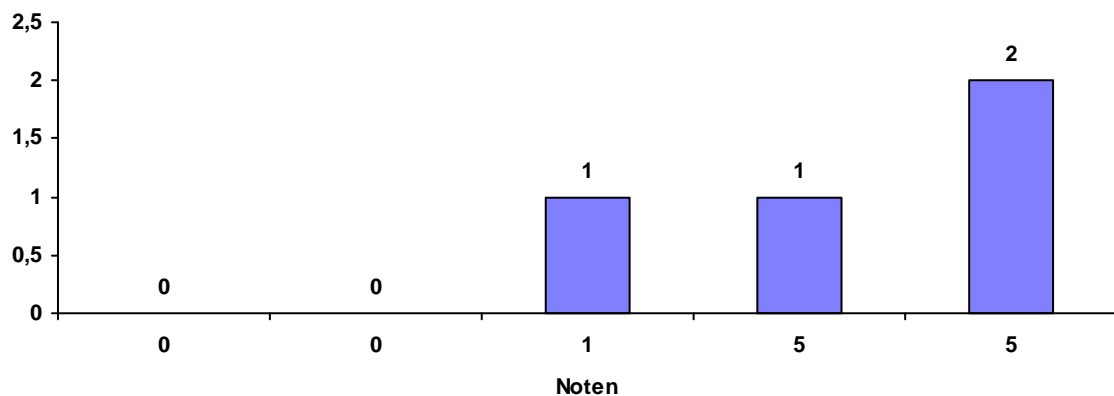
Stg/Prüfungsnr. 626 1202 Statistik

Anzahl Notendurchschnitt Durchfallquote
7 3,6 28,57 %



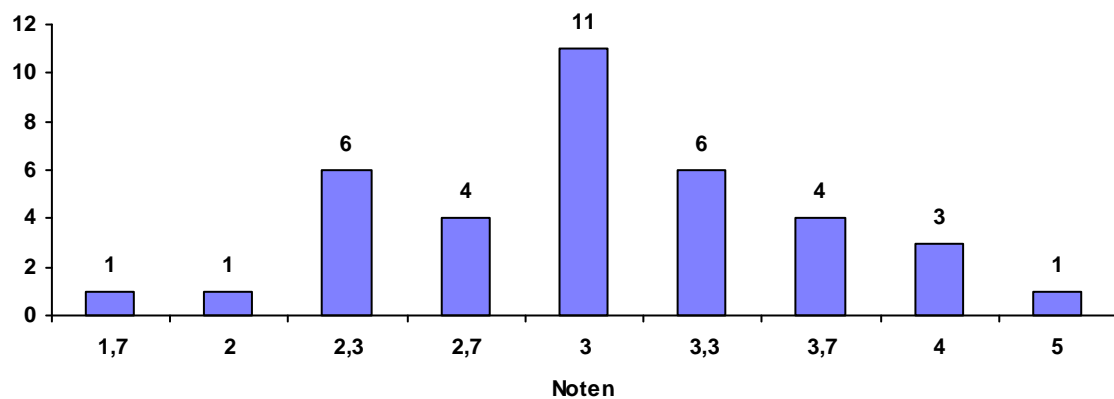
Stg/Prüfungsnr. 626 1204 Programmierung II

Anzahl Notendurchschnitt Durchfallquote
4 4,0 75,00 %



Stg/Prüfungsnr. 626 1301 Rechnungswesen

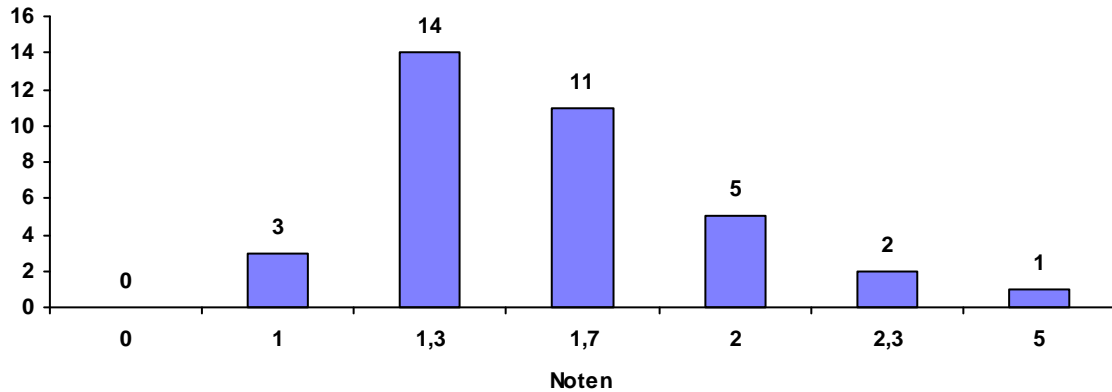
Anzahl Notendurchschnitt Durchfallquote
37 3,1 2,70 %



Wintersemester 2013/14

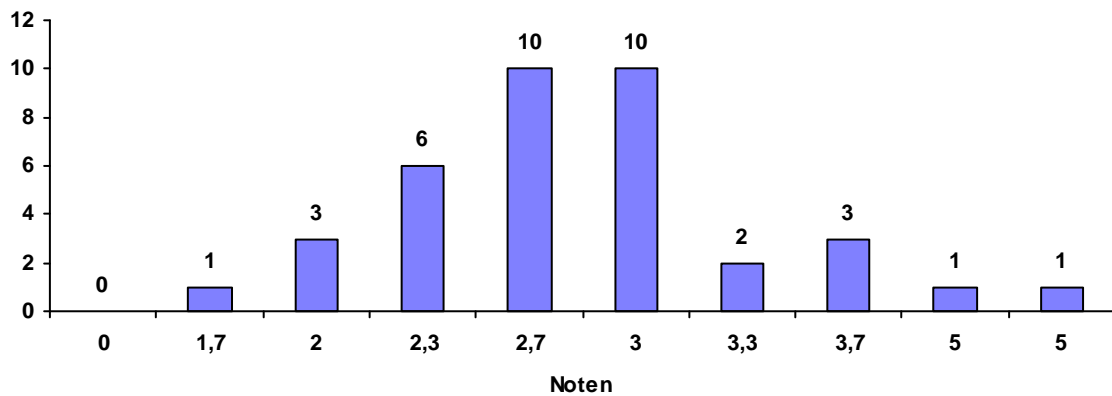
Stg/Prüfungsnr. 626 1302 Recht (IT bezogen)

Anzahl Notendurchschnitt Durchfallquote
36 1,7 2,78 %



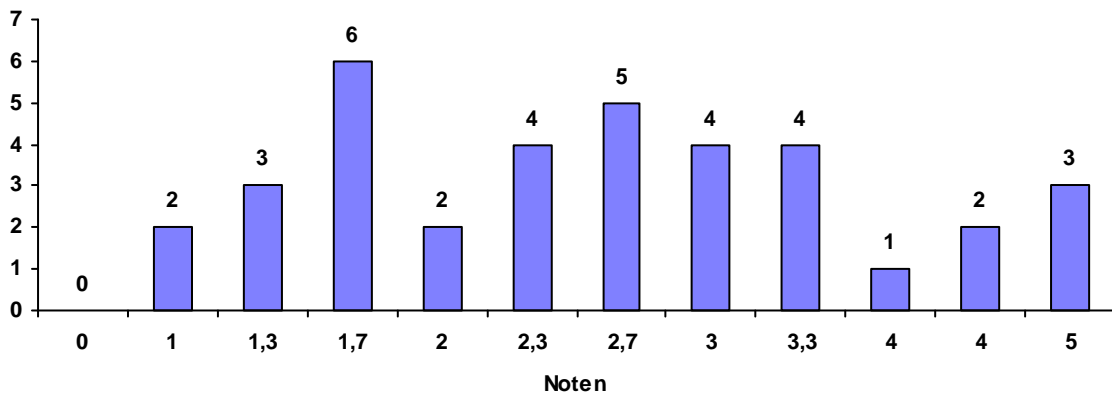
Stg/Prüfungsnr. 626 1303 Geschäftsprozessmanagement

Anzahl Notendurchschnitt Durchfallquote
37 2,9 5,41 %



Stg/Prüfungsnr. 626 1304 Software Engineering

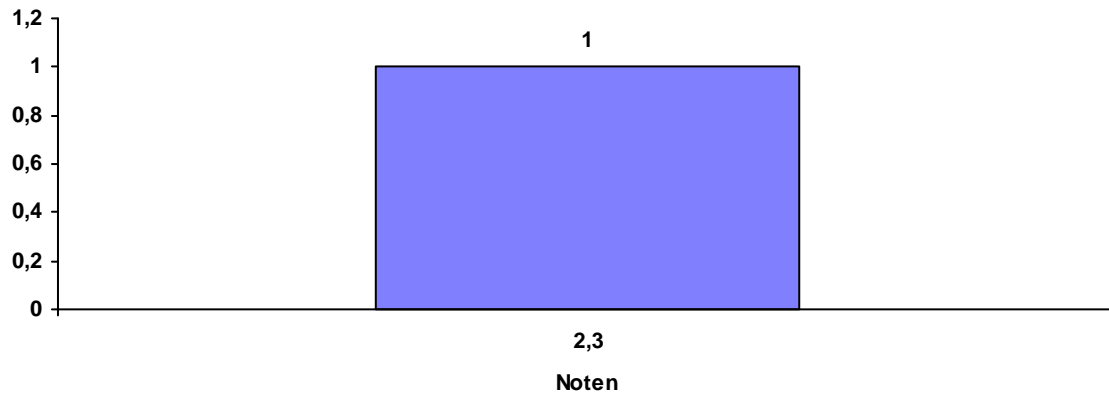
Anzahl Notendurchschnitt Durchfallquote
35 2,6 8,57 %



Wintersemester 2013/14

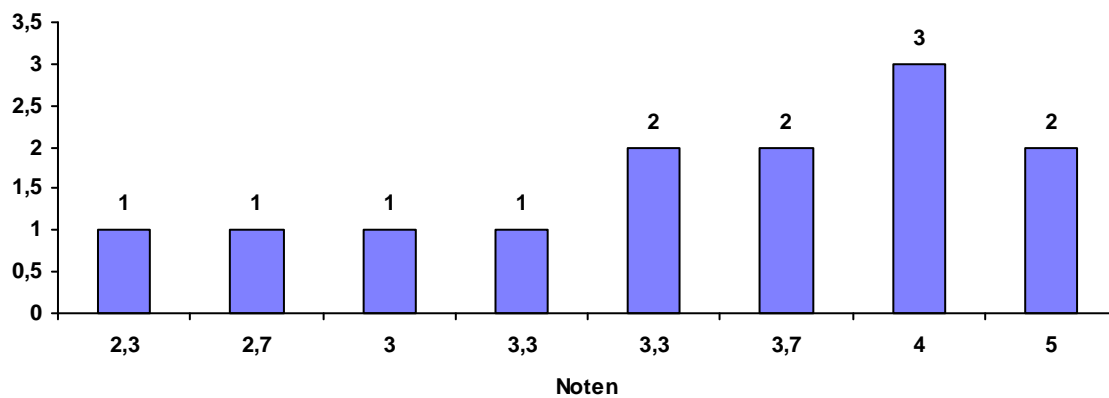
Stg/Prüfungsnr. 626 1401 Investition & Finanzierung

Anzahl Notendurchschnitt Durchfallquote
1 2,3 0 %



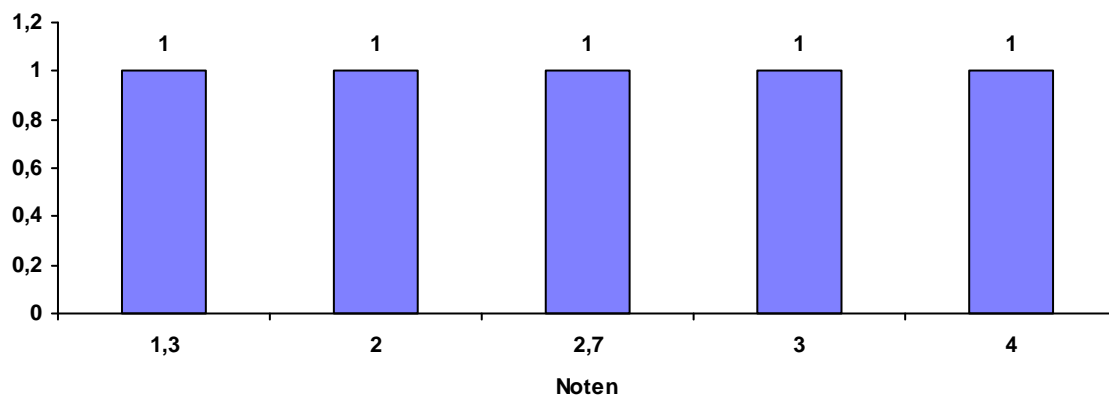
Stg/Prüfungsnr. 626 1403 Datenbanken

Anzahl Notendurchschnitt Durchfallquote
12 3,7 16,67 %



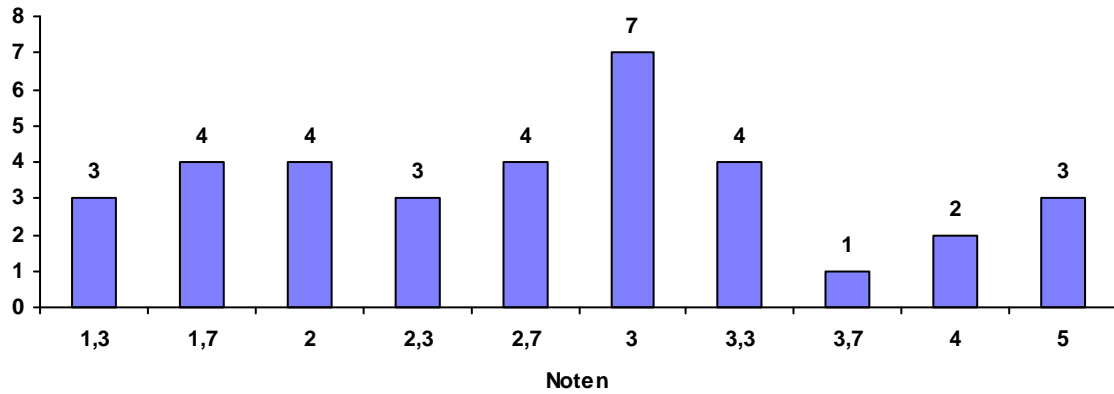
Stg/Prüfungsnr. 626 1404 Rechnernetze / Architekturen

Anzahl Notendurchschnitt Durchfallquote
4 2,5 0 %

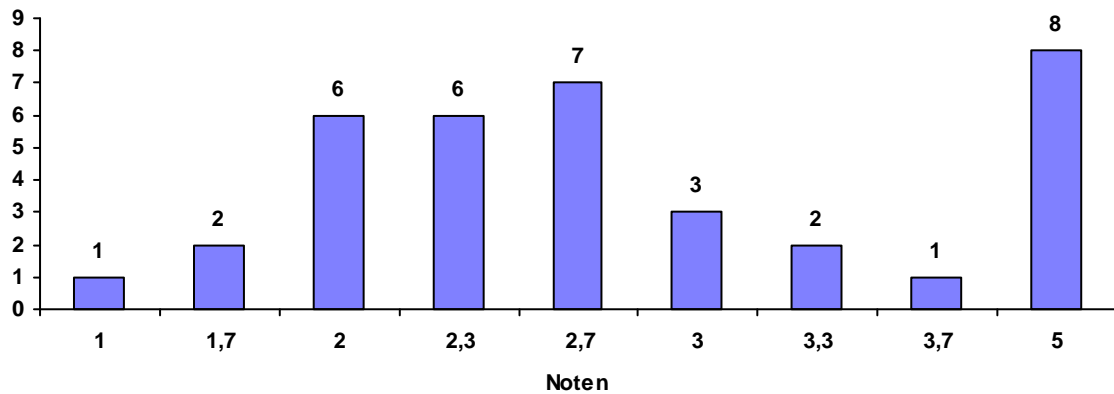


Wintersemester 2013/14

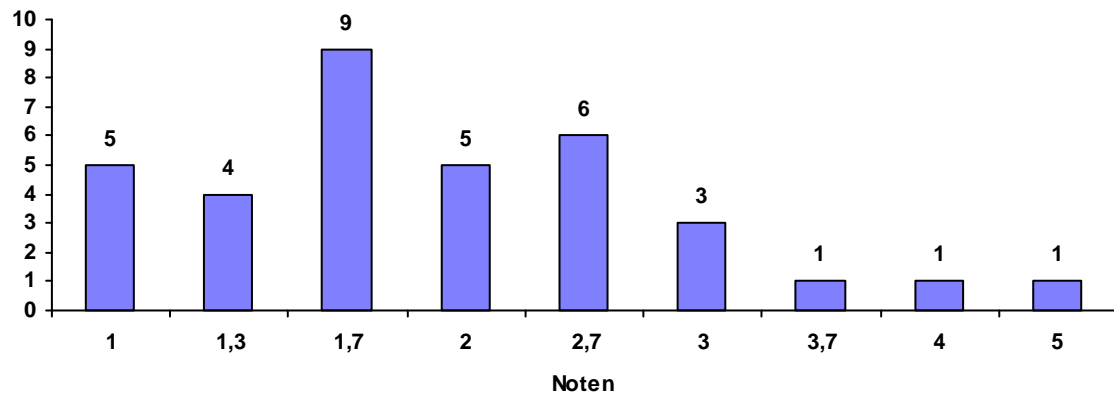
Stg/Prüfungsnr.	626	1501	Business Intelligence Systems / Knowledge Management Systems
Anzahl	Notendurchschnitt	Durchfallquote	
35	2,8	8,57 %	



Stg/Prüfungsnr.	626	1502	E-Business
Anzahl	Notendurchschnitt	Durchfallquote	
36	3,0	22,22 %	



Stg/Prüfungsnr.	626	1503	ERP-Systeme
Anzahl	Notendurchschnitt	Durchfallquote	
35	2,1	2,86 %	



Wintersemester 2013/14

Stg/Prüfungsnr. 626 1504 Projektmanagement

Anzahl **Notendurchschnitt** **Durchfallquote**
35 **2,1** **0 %**

