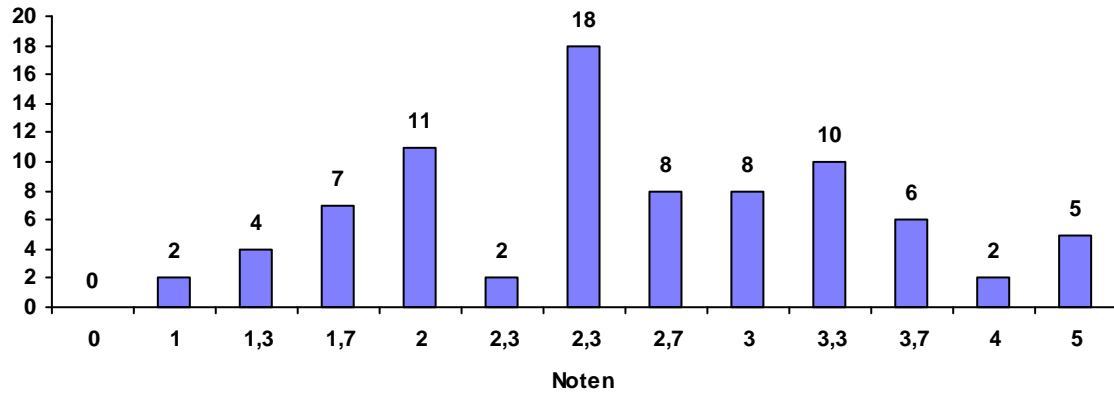


Wintersemester 2014/15

Studiengang Berufsintegrierendes Studium Betriebswirtschaft

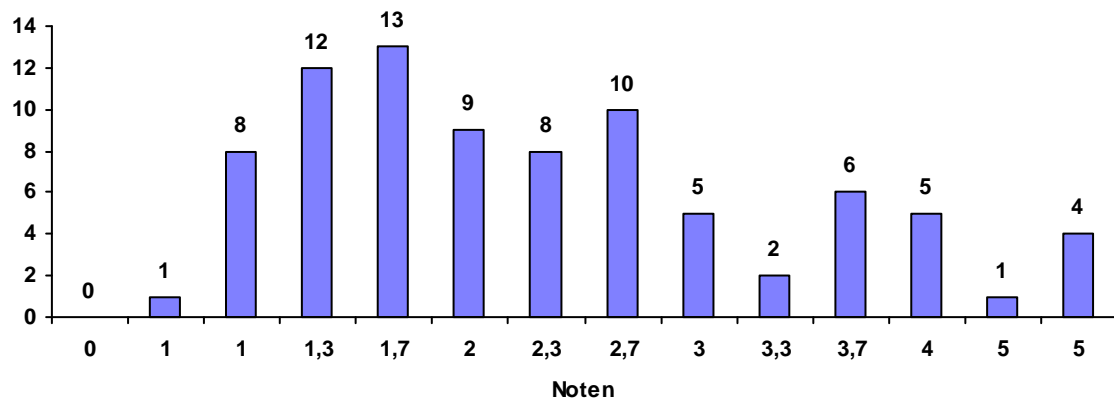
Stg/Prüfungsnr. 918 1101 Einführung in die BWL (inkl. Planspiel)

Anzahl Notendurchschnitt Durchfallquote
81 2,7 6,17 %



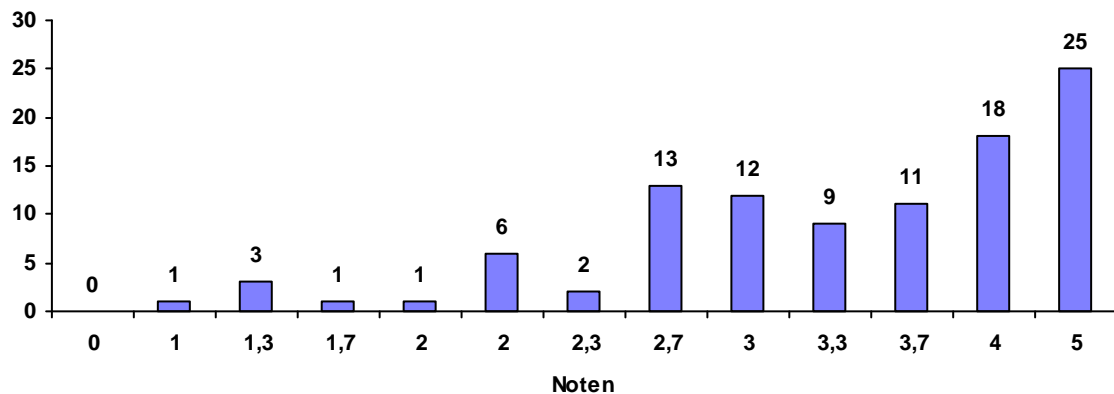
Stg/Prüfungsnr. 918 1102 Grundzüge des Rechnungswesen

Anzahl Notendurchschnitt Durchfallquote
82 2,4 4,88 %



Stg/Prüfungsnr. 918 1103 Mathematik

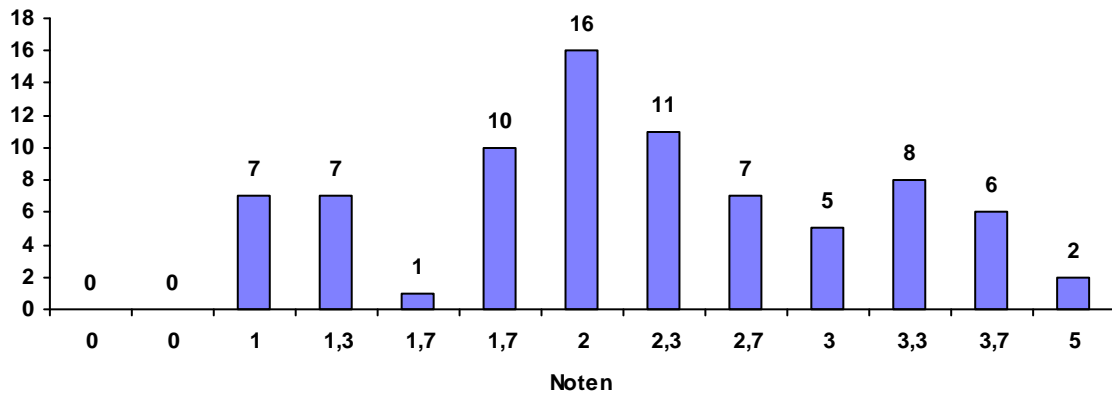
Anzahl Notendurchschnitt Durchfallquote
101 3,6 24,75 %



Wintersemester 2014/15

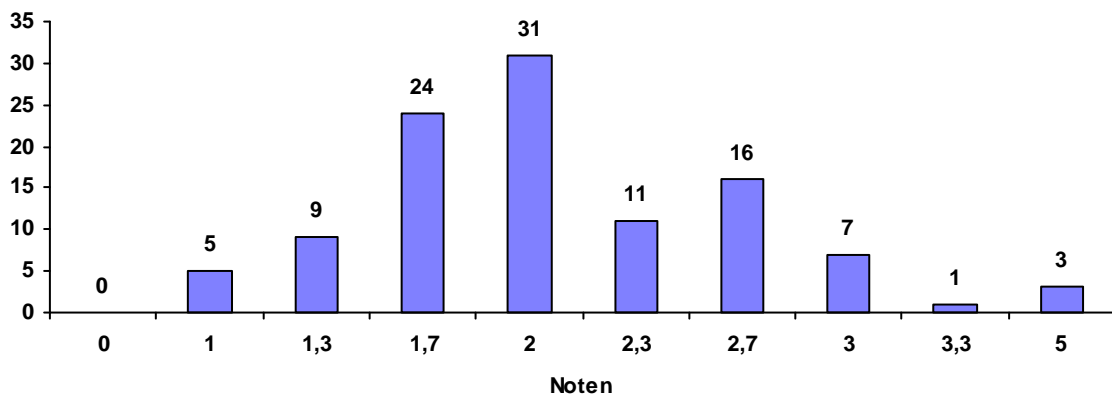
Stg/Prüfungsnr. 918 1104 Englisch I

Anzahl **Notendurchschnitt** **Durchfallquote**
79 **2,3** **2,53 %**



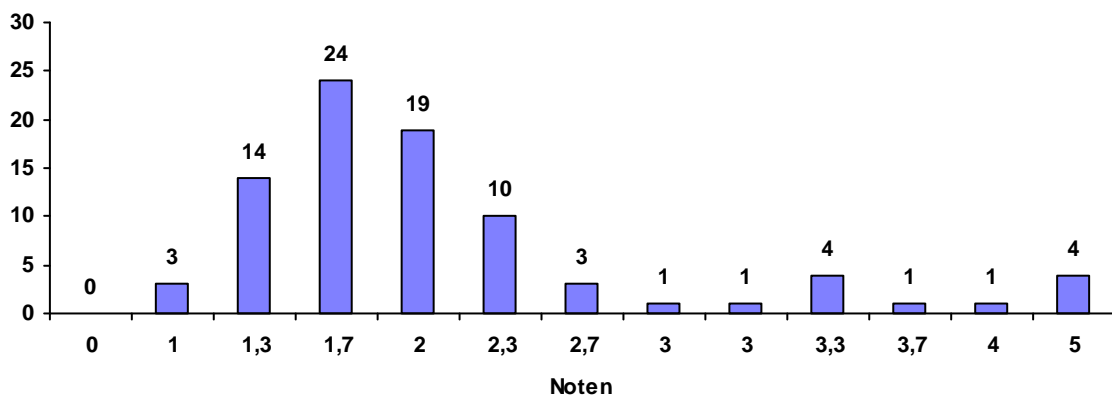
Stg/Prüfungsnr. 918 1106 Methodik / Systematik / Präsentation

Anzahl **Notendurchschnitt** **Durchfallquote**
107 **2,1** **2,80 %**



Stg/Prüfungsnr. 918 1201 Materialwirtschaft / Logistik / Produktion

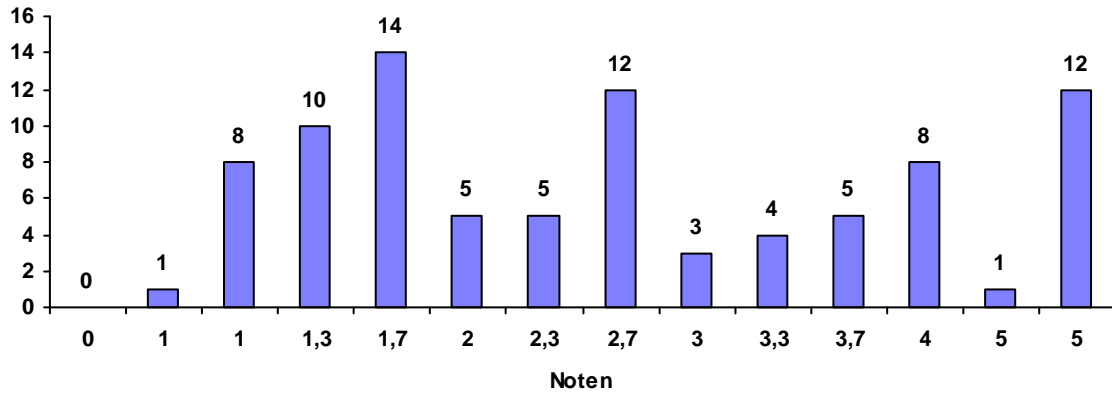
Anzahl **Notendurchschnitt** **Durchfallquote**
84 **2,1** **4,76 %**



Wintersemester 2014/15

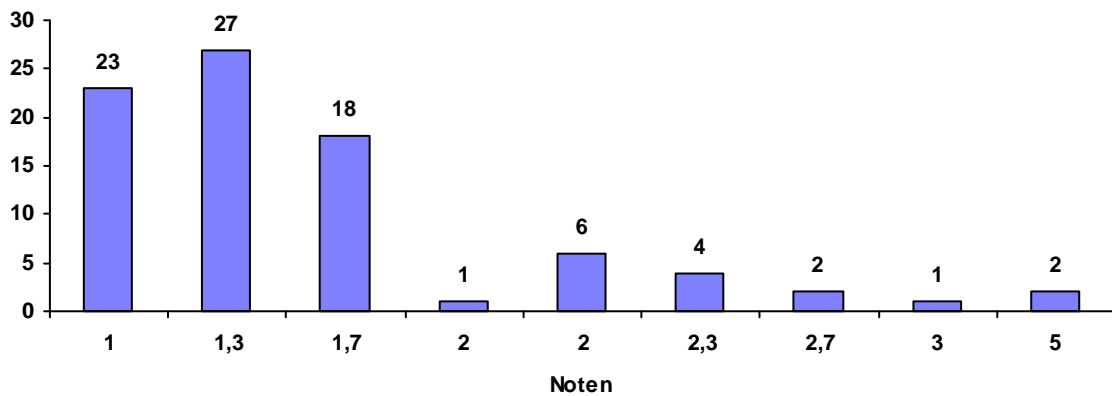
Stg/Prüfungsnr. 918 1202 Kosten- und Leistungsrechnung

Anzahl Notendurchschnitt Durchfallquote
86 2,7 13,95 %



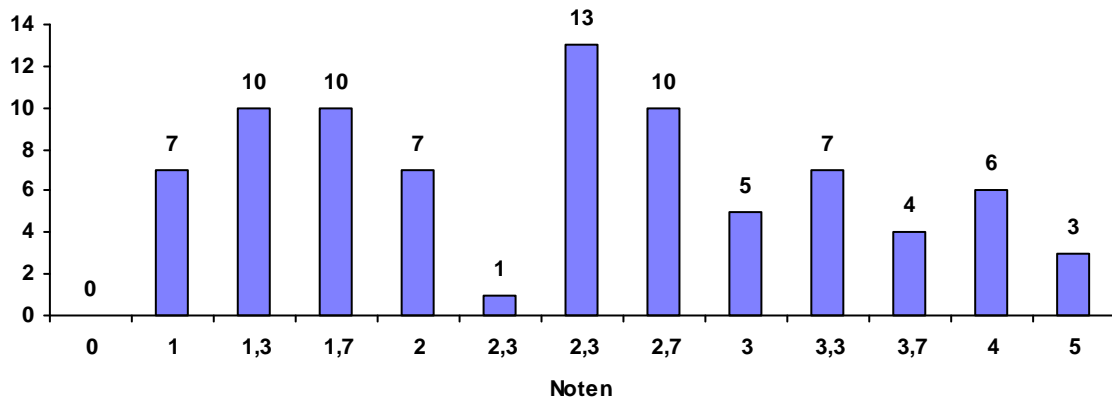
Stg/Prüfungsnr. 918 1203 Recht I

Anzahl Notendurchschnitt Durchfallquote
83 1,5 2,41 %



Stg/Prüfungsnr. 918 1204 Englisch II

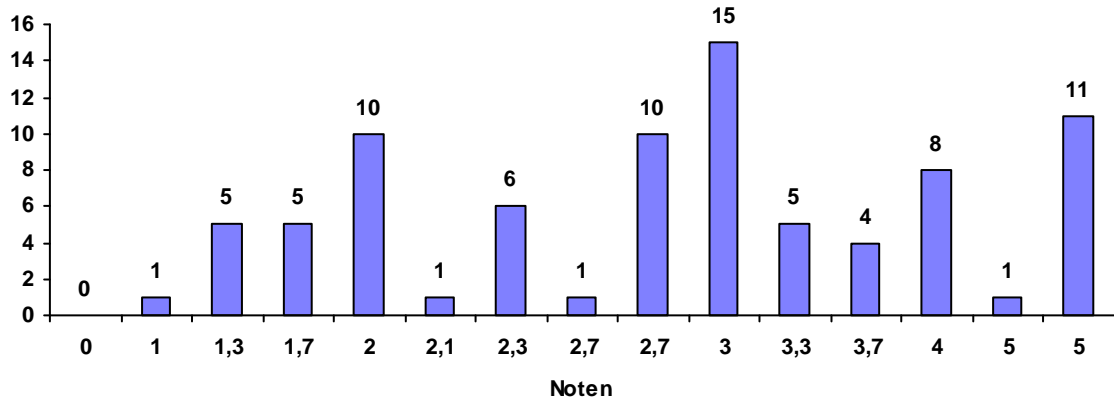
Anzahl Notendurchschnitt Durchfallquote
82 2,4 3,66 %



Wintersemester 2014/15

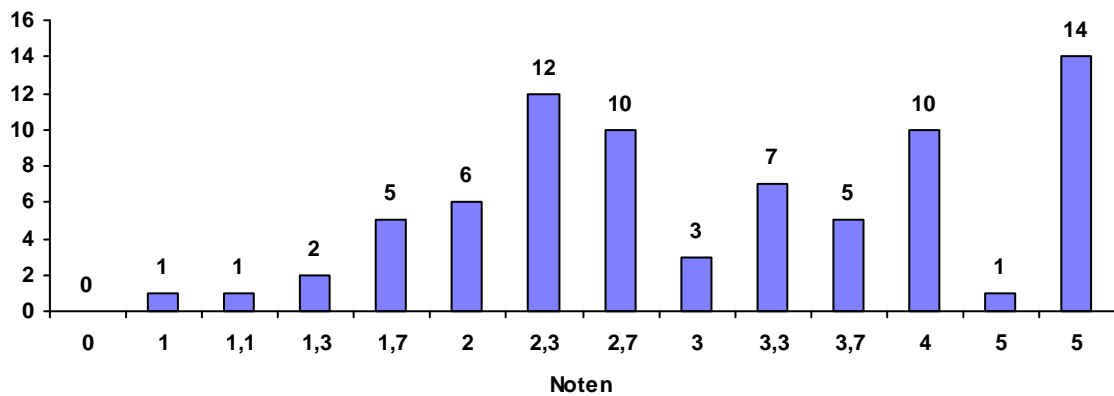
Stg/Prüfungsnr. 918 1301 Marketing

Anzahl Notendurchschnitt Durchfallquote
81 3,0 14,81 %



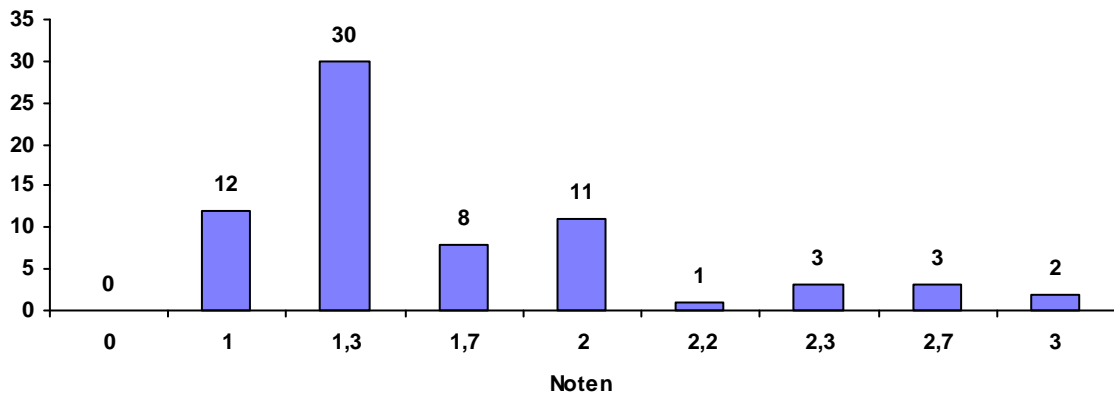
Stg/Prüfungsnr. 918 1302 Investition und Finanzierung

Anzahl Notendurchschnitt Durchfallquote
75 3,2 18,67 %



Stg/Prüfungsnr. 918 1303 Recht II

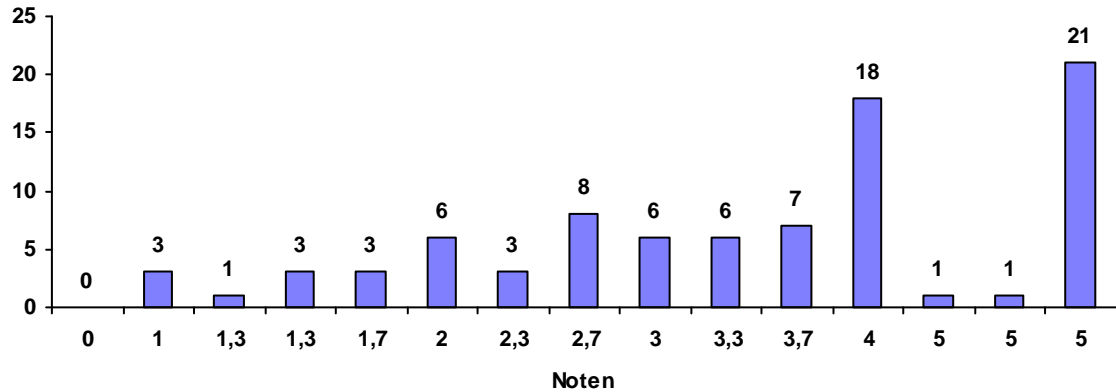
Anzahl Notendurchschnitt Durchfallquote
69 1,6 0 %



Wintersemester 2014/15

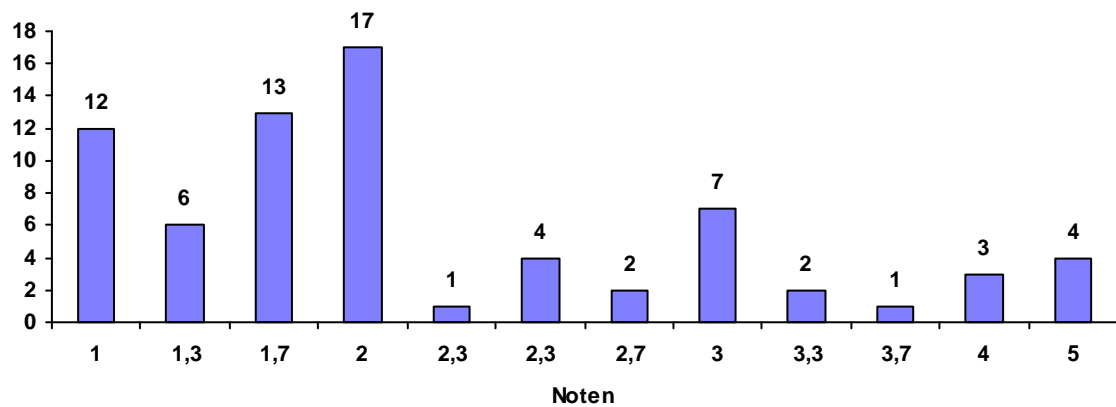
Stg/Prüfungsnr. 918 1304 Statistik

Anzahl Notendurchschnitt Durchfallquote
85 3,5 25,88 %



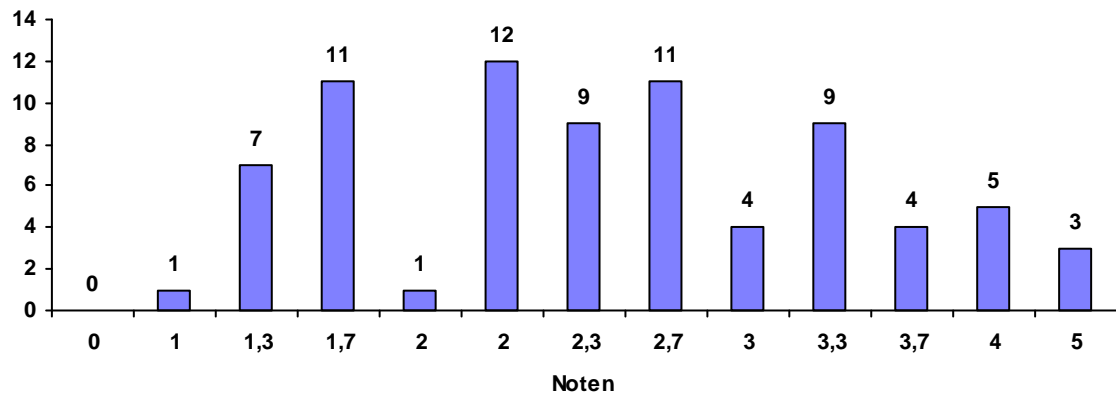
Stg/Prüfungsnr. 918 1401 Personalwesen / Organisation

Anzahl Notendurchschnitt Durchfallquote
71 2,2 5,63 %



Stg/Prüfungsnr. 918 1402 Steuern

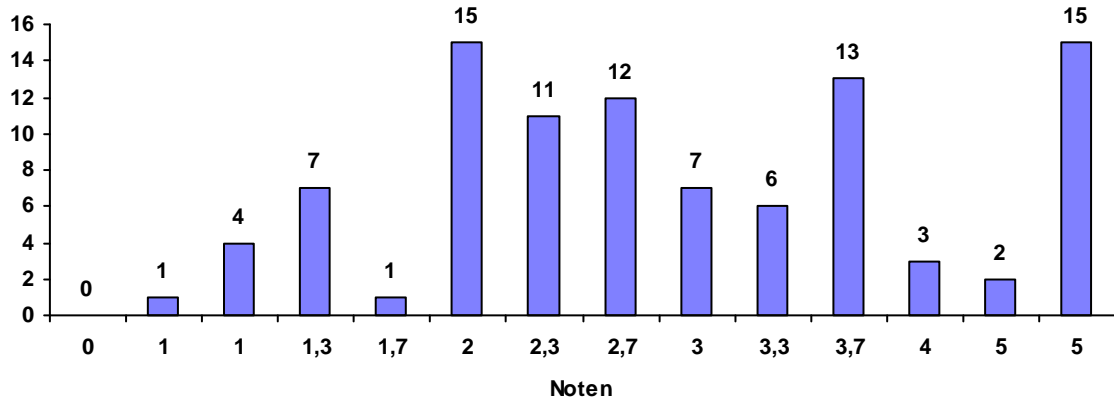
Anzahl Notendurchschnitt Durchfallquote
76 2,6 3,95 %



Wintersemester 2014/15

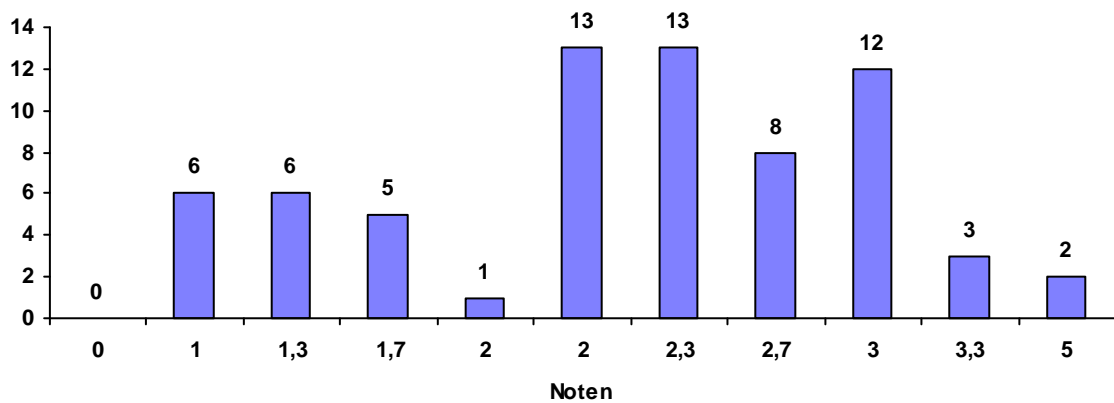
Stg/Prüfungsnr. 918 1403 Mikroökonomie

Anzahl Notendurchschnitt Durchfallquote
96 3,0 17,71 %



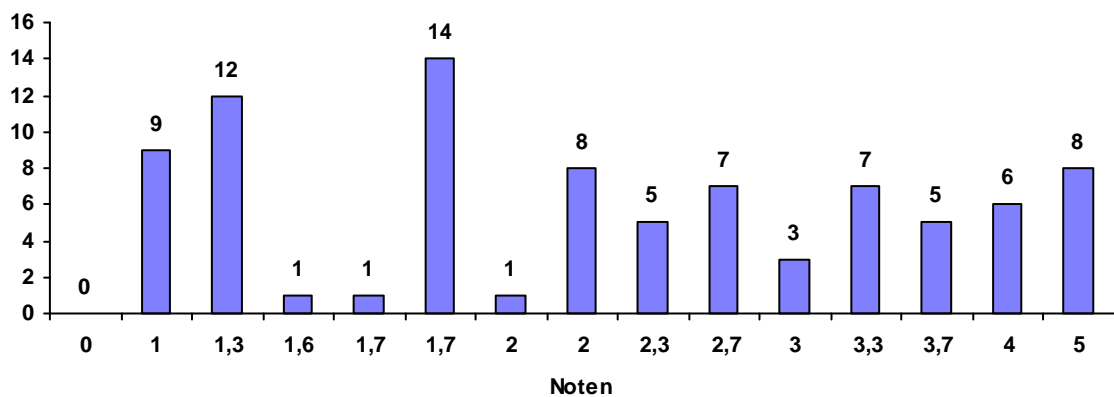
Stg/Prüfungsnr. 918 1404 Unternehmen & IT

Anzahl Notendurchschnitt Durchfallquote
68 2,3 2,94 %



Stg/Prüfungsnr. 918 1502 Makroökonomie

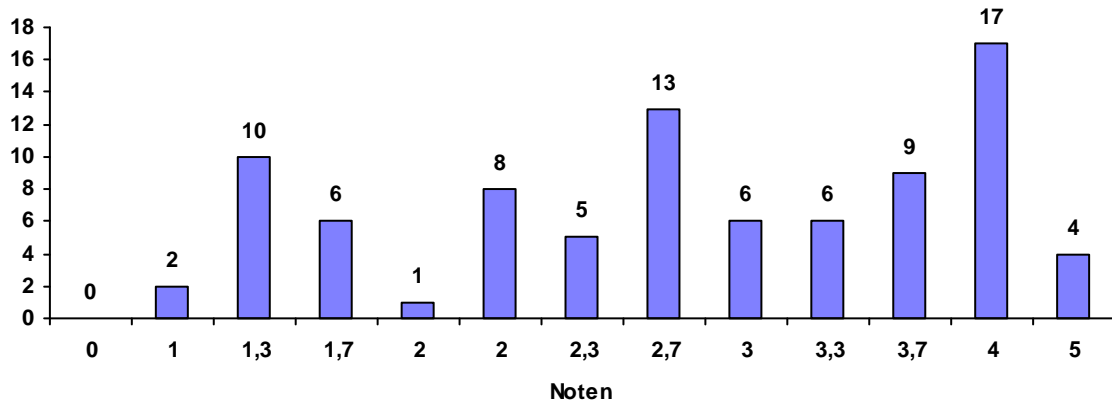
Anzahl Notendurchschnitt Durchfallquote
84 2,5 9,52 %



Wintersemester 2014/15

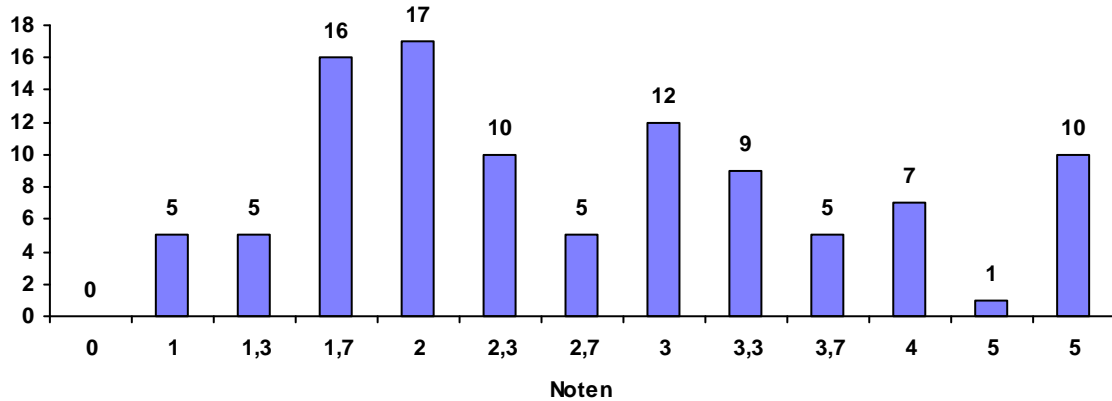
Stg/Prüfungsnr. 918 1503 Jahresabschluss

Anzahl Notendurchschnitt Durchfallquote
86 2,9 4,65 %



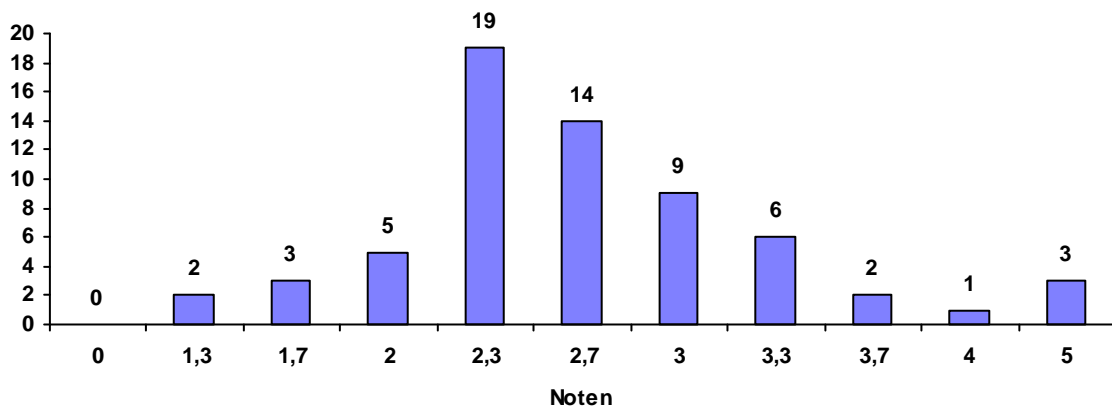
Stg/Prüfungsnr. 918 1602 Unternehmensführung

Anzahl Notendurchschnitt Durchfallquote
101 2,7 9,90 %



Stg/Prüfungsnr. 918 1603 Integrierte Geschäftsprozesse / Projektmanagement

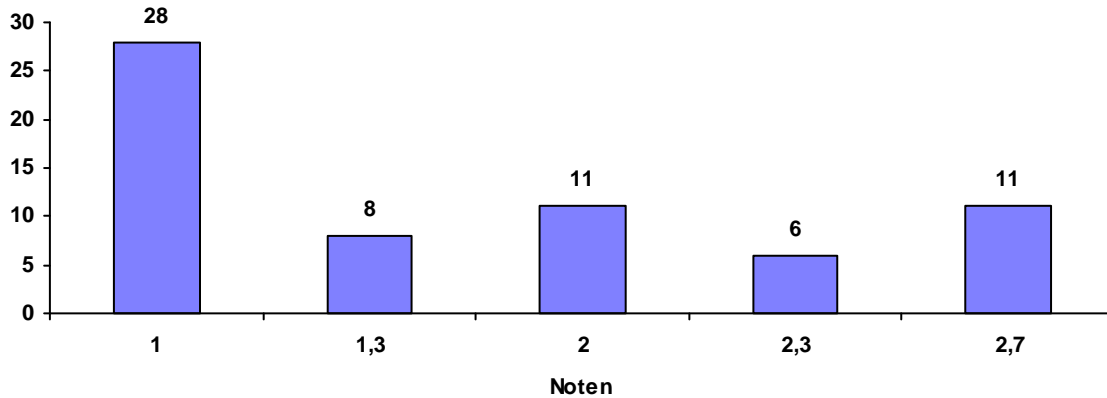
Anzahl Notendurchschnitt Durchfallquote
64 2,7 4,69 %



Wintersemester 2014/15

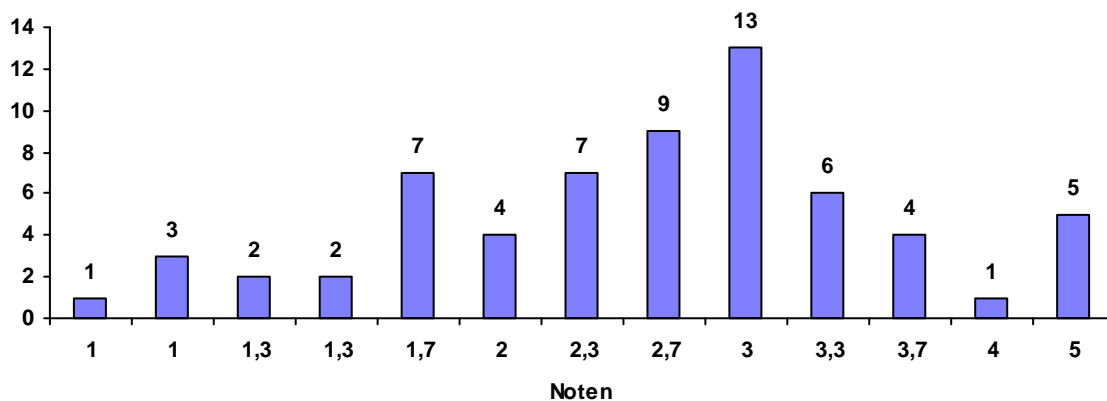
Stg/Prüfungsnr. 918 1701 Business Planning

Anzahl Notendurchschnitt Durchfallquote
64 1,6 0 %



Stg/Prüfungsnr. 918 1702 Internationales Management

Anzahl Notendurchschnitt Durchfallquote
61 2,8 8,20 %



Stg/Prüfungsnr. 918 1703 Bachelor-Arbeit

Anzahl Notendurchschnitt Durchfallquote
57 1,7 0 %

