

Corona-Pandemie

Dashboard Wirtschaft Deutschland

Stand: 06. April 2020, 16:00

Aktuelles

KfW-Hilfen:

- Antragsvolumen rund 11,2 Mrd. €.
- Von 3.813 Anträgen bisher 3.787 bewilligt, das entspricht rund 99 %, (Volumen: 3.449 Mio. €)

Hilfen für kleine Unternehmen und Selbständige:

- Bisher rund 1,4 Mio. Anträge gestellt
- Anträge im Volumen von mindestens rund 4,3 Mrd. € bewilligt.

Konjunkturdaten

- Bauwirtschaft unter Wachstumsschwelle (EMI Bauwirtschaft)
- Stromverbrauch im der letzten KW erneut gefallen
- Automobilmarkt eingebrochen (Neuzulassungen und Gebrauchtwagen)
- Einbruch im Konsumbarometer des Handelsverbandes Deutschland e.V. (HDE)

Programmumsetzung

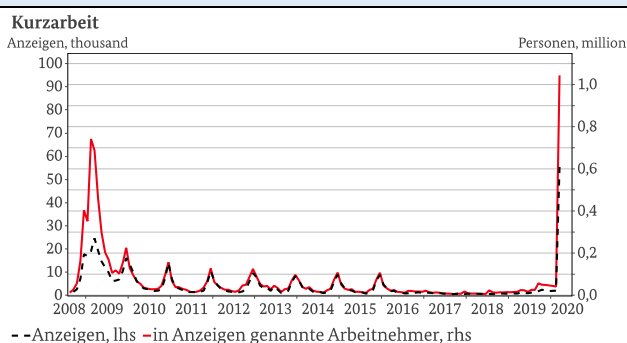
[hier laufende Berichterstattung zur Programmumsetzung, je nach Verfügbarkeit von Daten, Neuigkeiten werden unter „Aktuelles“ hervorgehoben]

Kurzarbeit

Im März (bis 25.03.) **55.372** Anzeigen auf Kurzarbeit (Februar: 2.031). **Weitere 410.000 Anzeigen** aus dem Monat März wurden noch nicht geprüft.

In den geprüften Anzeigen wurden 1,04 Mio. Personen gemeldet, darunter:

- Verarbeitendes Gewerbe: 224.000
- Handel: 165.000
- Gastgewerbe: 174.000
- Wirtschaftl. Dienstl.: 109.000



Quelle: Bundesagentur für Arbeit, 31.03.2020

Liquiditätshilfen

KfW-Daten (Stand per 03.04.)

	Antragsvolumen		Bewilligungen		Top Branchen	Antragsvolumen*	
	Anzahl	Mio. €	Anzahl	Mio. €		Anzahl	Mio. €
KfW-Unternehmerkredit	138	591	136	591	Einzelhandel	297	94
KfW-Unternehmerkredit KMU	3.382	1.014	3.374	1.012	Eisen/Stahl	6	77
ERP-Gründerkredit	2	2	2	2	Hotelgewerbe	182	58
ERP-Gründerkredit KMU	274	43	274	43	Großhandel	41	54
Sonderprogramm	17	9.563	1	1.800	Restaurants	191	52
Summe	3.813	11.214	3.787	3.449	Sonst. Masch.	19	32

Alle Angaben year-to-date; * ohne Großanträge

Anträge unter dem Großbürgschaftsprogramm des Bundes (seit 13.03.): rund 20 Anfragen, davon 7 Anträge im Gesamtvolumen von 1,98 Mrd. €; 1 Bürgschaftszusage von 280 Mio. €

Bürgschaftsbanken: 375 Bürgschaftszusagen im Volumen von 74,4 Mio. Euro (unterstütztes Kreditvolumen)

Hilfen für kleine Unternehmen und Solo-Selbständige (Landes+Bundesmittel)

	Anträge		Bewilligungen		Anmerkungen
	Anzahl	Anzahl	Mio. €	Mio. €	
Baden-Württemberg	207.000	1.200	13,2		Antragsvolumen rund 1,4 Mrd. €
Bayern	230.000		346		Bewilligungen vorerst nur für Landes-Soforthilfe
Berlin	180.000	144.000	1.270		Landesmittel ausgeschöpft
Brandenburg	51.600	3.300	33		Antragsvolumen 440 Mio. €
Bremen	11.700	1.100	3,7		
Hamburg	27.500	252	1,8		Bewilligungen nur Bundesmittel
Hessen	67.500	10.500	108		
Mecklenburg-Vorp.	25.000	5.300	30		
Niedersachsen	80.000	3.300	16		Bewilligungen nur für Landesprogramm.
Nordrhein-Westfalen	330.000	292.000	2.300*		*Auszahlungsbetrag
Rheinland-Pfalz	49.000	38.000	2,9		
Saarland	4.250				
Sachsen	31.000	10.200	87		
Sachsen-Anhalt	10.000	800	7		
Schleswig-Holstein	47.200	5.250	45		Geschätztes Antragsvolumen ca. 430 Mio. €
Thüringen	28.800	4.000	28		
Gesamt	ca. 1.380.500		4.300		

Steuerliche Erleichterungen

	Anträge in Bearbeitung Mio. €	Bewilligungen Mio. €
bundesgesetz. geregelter Steuern		
- Stundung	208	52
- abweichende Vorauszahlung	14	19

Erste **vorläufige** Daten aus den Ländern signalisieren **umfangreiche** steuerliche Entlastungen durch die Finanzverwaltungen (Stand: 03.04.)

Mio. €	Herabsetzung Vorauszahlung	Stundung	Rückerstattung Sonder- vorauszahlung
	vEst + KSt + GwSt-Messbetrag	insgesamt	USt
Bayern	1.540	190	530

Sonstige Maßnahmen

[hier Berichterstattung wenn Daten vorliegen]

Wirtschaftsaktivität und aktuelle Konjunkturindikatoren

[hier abwechselnd aktuelle Daten zu (Ifo, ZEW, PMI, alternative Daten) je nach Relevanz und Veröffentlichung]

Stromverbrauch

Realisierter Stromverbrauch

	Änd. ggü. VJ in %	Änd. ggü. VJ, kumuliert in %
KW2	-5,0	-5,0
KW3	-2,3	-3,7
KW4	-3,3	-3,5
KW5	-0,2	-2,7
KW6	-3,8	-2,9
KW7	0,7	-2,4
KW8	2,1	-1,7
KW9	-10,5	-2,8
KW10	11,0	-1,3
KW11	-1,7	-1,3
KW12	-1,6	-1,4
KW13	-3,6	-1,5
KW14	-4,0	-1,7

Quelle: Bundesnetzagentur - SMARD

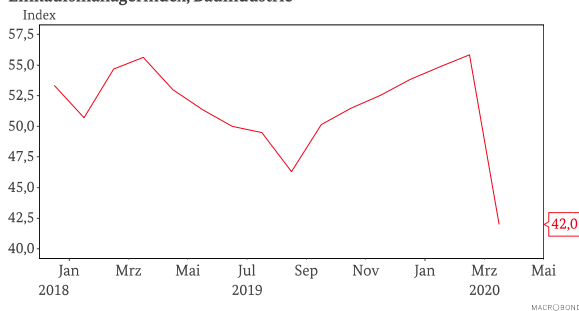
Der kumulierte Stromverbrauch (ohne Industrienetze und Eigenverbrauch der Produzenten, diese Daten liegen nicht vor) liegt bis zur 14. KW nur leicht unter dem Vorjahreswert.

Aber sichtbarer Rückgang in 13. und 14. KW

Die verbrauchten Strommengen schwanken u. a. aufgrund von Witterung oder Kapazitätsauslastung stark von Woche zu Woche.

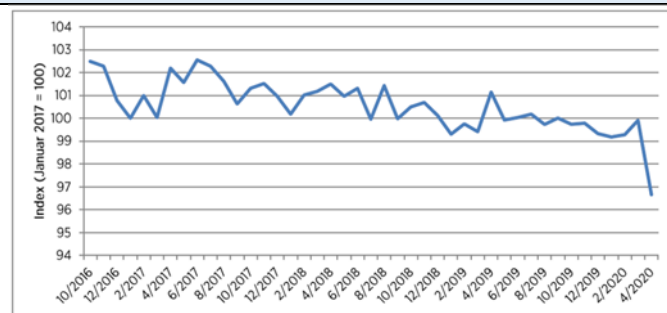
Bauwirtschaft

Einkaufsmanagerindex, Bauindustrie



EMI für deutsche Bauwirtschaft kräftig eingebrochen, liegt jetzt deutlich unter der Wachstumsschwelle von 50 Punkten.

Einzelhandel



Konsumbarometer des Handelsverbandes Deutschland e.V. (HDE) kräftig eingebrochen.

Größter Einbruch seit Erhebung. Insbesondere Komponente Konjunkturerwartung drückt den Index.

Automobilzulassungen

Nach den PKW-Produktionszahlen sind auch die **KFZ-Neuzulassungen** im Berichtsmonat März stark gegenüber dem Vorjahreswert zurückgegangen (-37,4 %). Auch der **Gebrauchtwagenmarkt für KFZ** (gemessen an den Halterwechsel) schrumpfte kräftig (-25,8 %) im März.

BMWi-Hotline

Anrufer-Zahlen bis KW13 steigend, in KW14 weniger Anrufe:

KW9-14: 176/253/383/2872/3422/2506

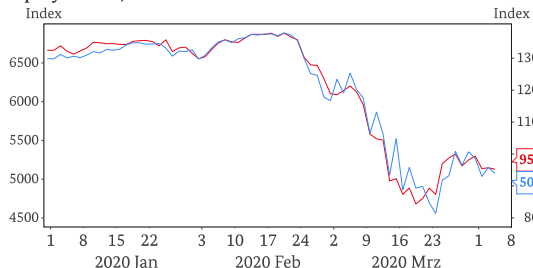
(ab 18.03. Einbeziehung der BMWi-Mittelstands-Hotline in Corona-Hotline)

Aktuelle Schwerpunkte:

Modalitäten der Antragstellung; Fragen zu KfW-Darlehen (insbesondere Möglichkeiten der Laufzeitverlängerung) und zum Wirtschaftsstabilisierungsfonds

Finanzmärkte

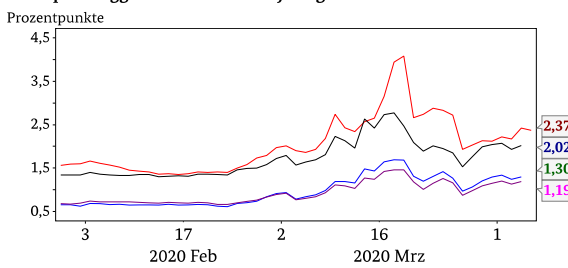
Equity Indices, Total Return



-S&P 500, lhs -Dax 30, rhs

MACROBOND

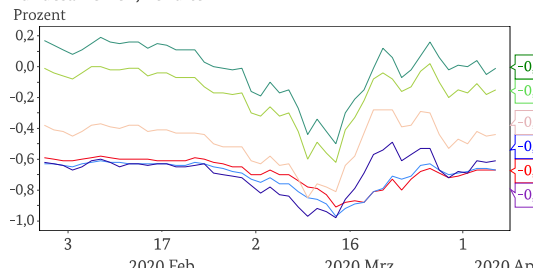
Zinsspreads ggü. Deutschland 10-jährige Staatsanleihen



-Spanien -Portugal -Italien -Griechenland

Quelle: Macrobond

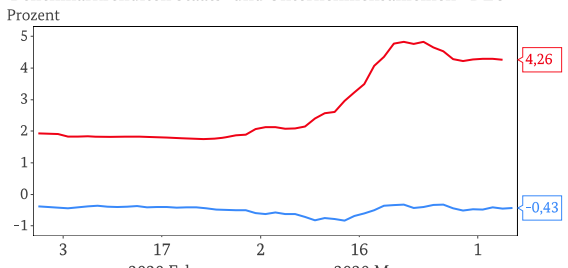
Bundesanleihen, Renditen



-30 Jahre -20 Jahre -10 Jahre -5 Jahre -1 Jahr -6 Monate

MACROBOND

Benchmarkrenditen Staats- und Unternehmensanleihen - DEU



-Staatsanleihen (Benchmarks) -Unternehmensanleihen (Benchmarks)

MACROBOND

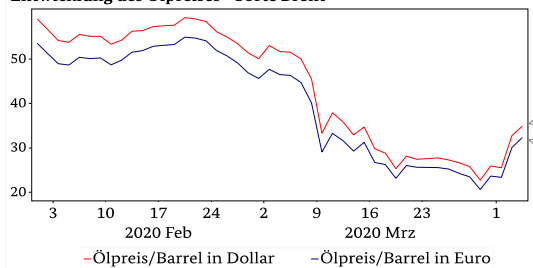
Auktionsergebnisse

Termin	Anleihe ¹	Laufzeit	Emissionsvolumen (Mio. €)	Bietungen (Mio. €)	Zuteilung (Mio. €)	gewogener Durchschnittskurs	Durchschnittsrendite	Bid-to-cover ratio
23.03.2020	Bubill	05.08.2020	2.000	3.005	1.430	100,24	-0,636	2,1
24.03.2020	Schatz	11.03.2022	4.000	3.358	2.893	101,29	-0,650	1,2
01.04.2020	Bobl	11.04.2022	4.000	3.065	2.719	103,37	-0,660	1,1
06.04.2020	Bubill	07.10.2020	4.000	4.370	2.600	100,29	-0,568	1,7

¹ Bobl = Bundesobligationen, Schatz = Bundesverschuldung, Bubill = unverzinsliche Schatzanweisung des Bundes

Preise

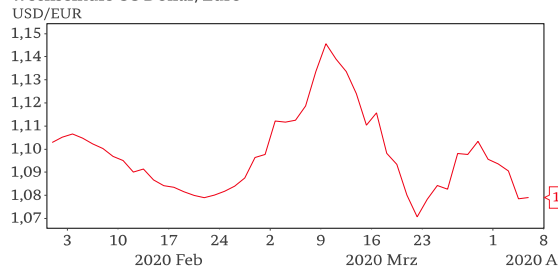
Entwicklung des Ölpreises - Sorte Brent



-Ölpreis/Barrel in Dollar -Ölpreis/Barrel in Euro

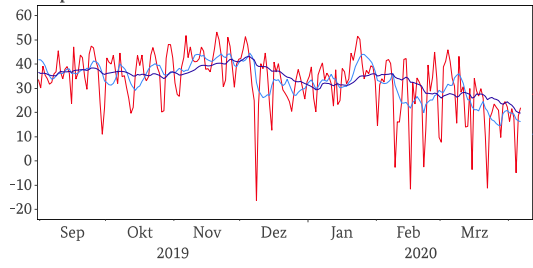
EWMI ICS - Quelle: Macrobond

Wechselkurs US Dollar/Euro



Quelle: EZB

Strompreis in EUR

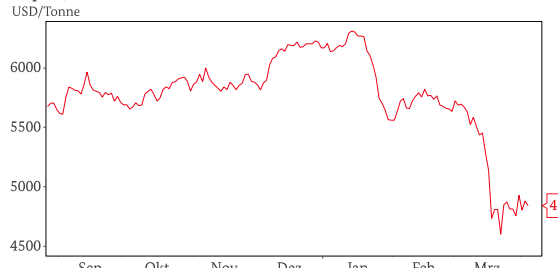


-30-Tagedurchschnitt -7-Tagedurchschnitt

-Strompreis (EEX), Basispreis

MACROBOND

Kupfer, 3-Monats-Future



MACROBOND