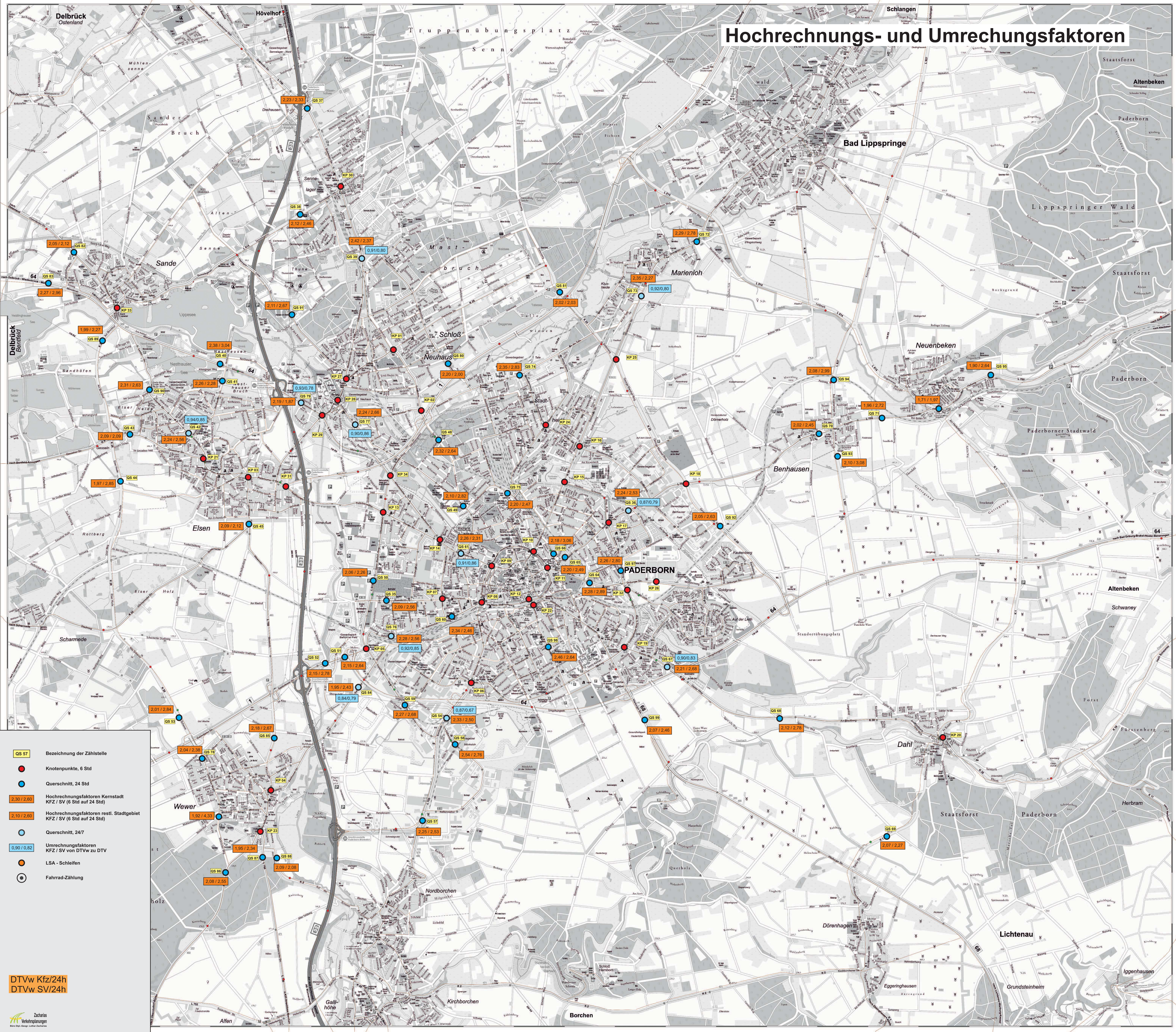
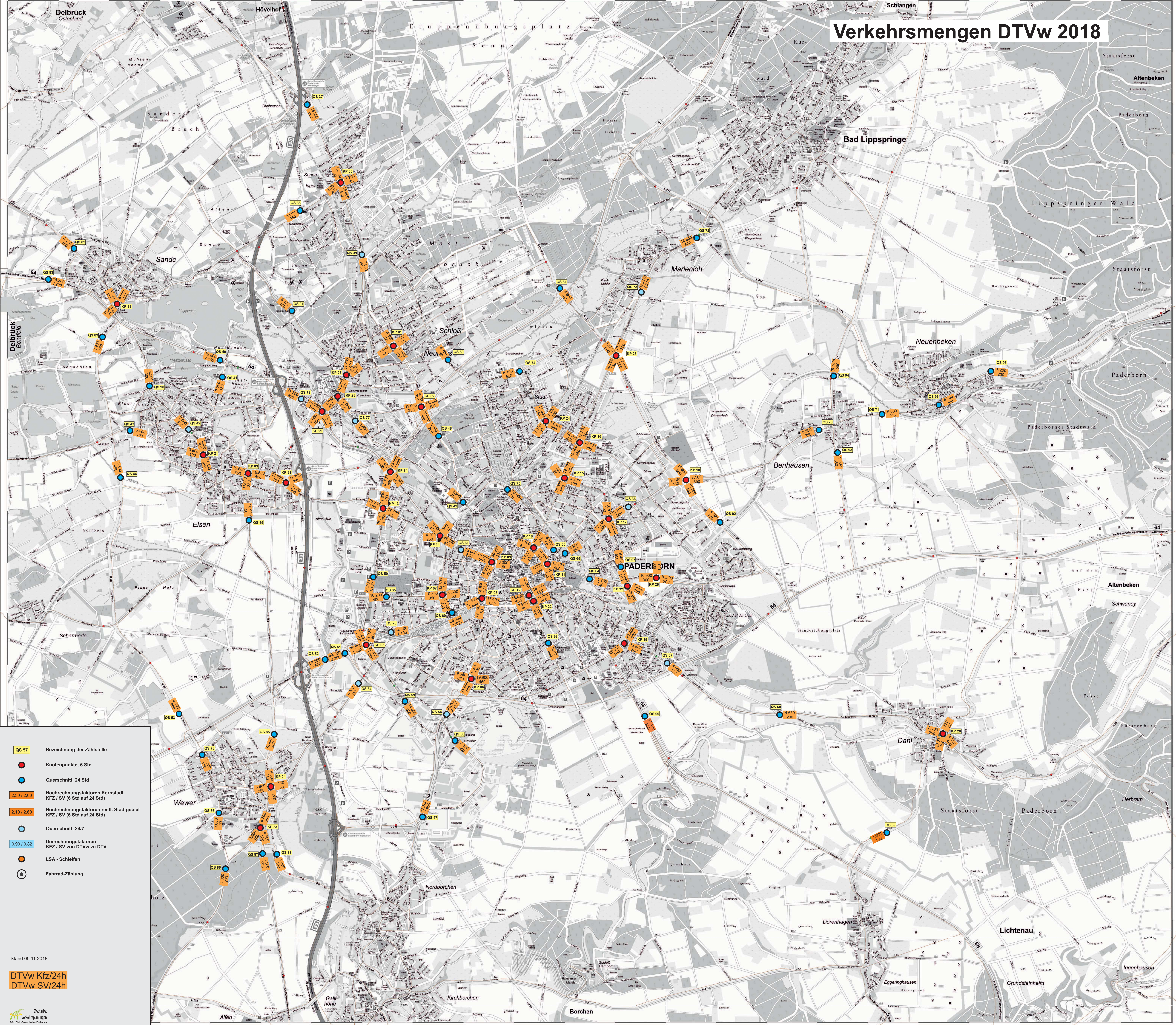


# Hochrechnungs- und Umrechnungsfaktoren





# Verkehrsmengen DTVw 2018

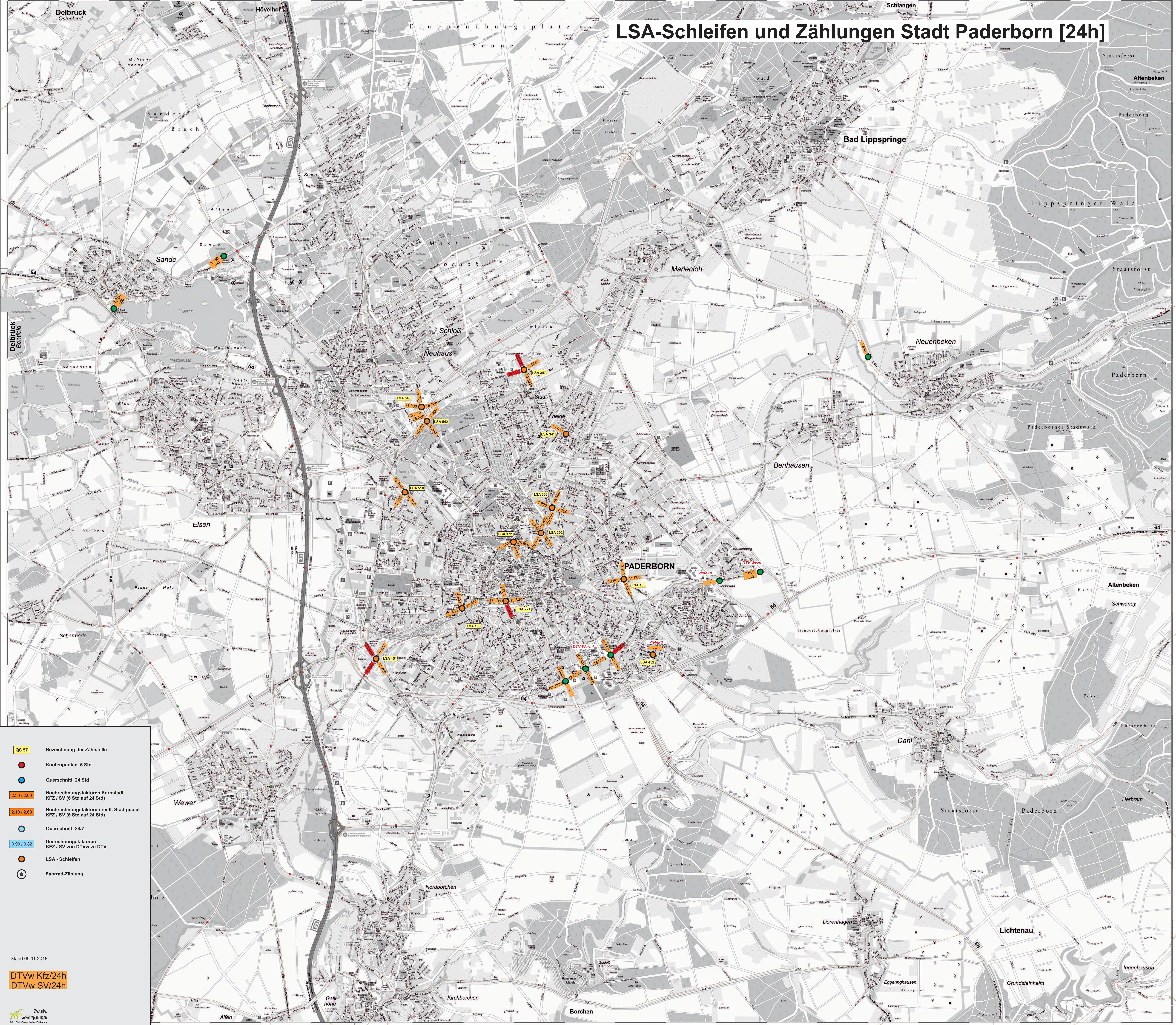


- QS 57 Bezeichnung der Zählstelle
- Knotenpunkte, 6 Std
- Querschnitt, 24 Std
- 2,30 / 2,60 Hochrechnungsfaktoren Kernstadt  
KFZ / SV (6 Std auf 24 Std)
- 2,10 / 2,60 Hochrechnungsfaktoren restl. Stadtgebiet  
KFZ / SV (6 Std auf 24 Std)
- Querschnitt, 24/7
- 0,90 / 0,82 Umrechnungsfaktoren  
KFZ / SV von DTVw zu DTV
- LSA - Schließen
- Fahrrad-Zählung

Stand 05.11.2018  
DTVw Kfz/24h  
DTVw SV/24h



# LSA-Schleifen und Zählungen Stadt Paderborn [24h]

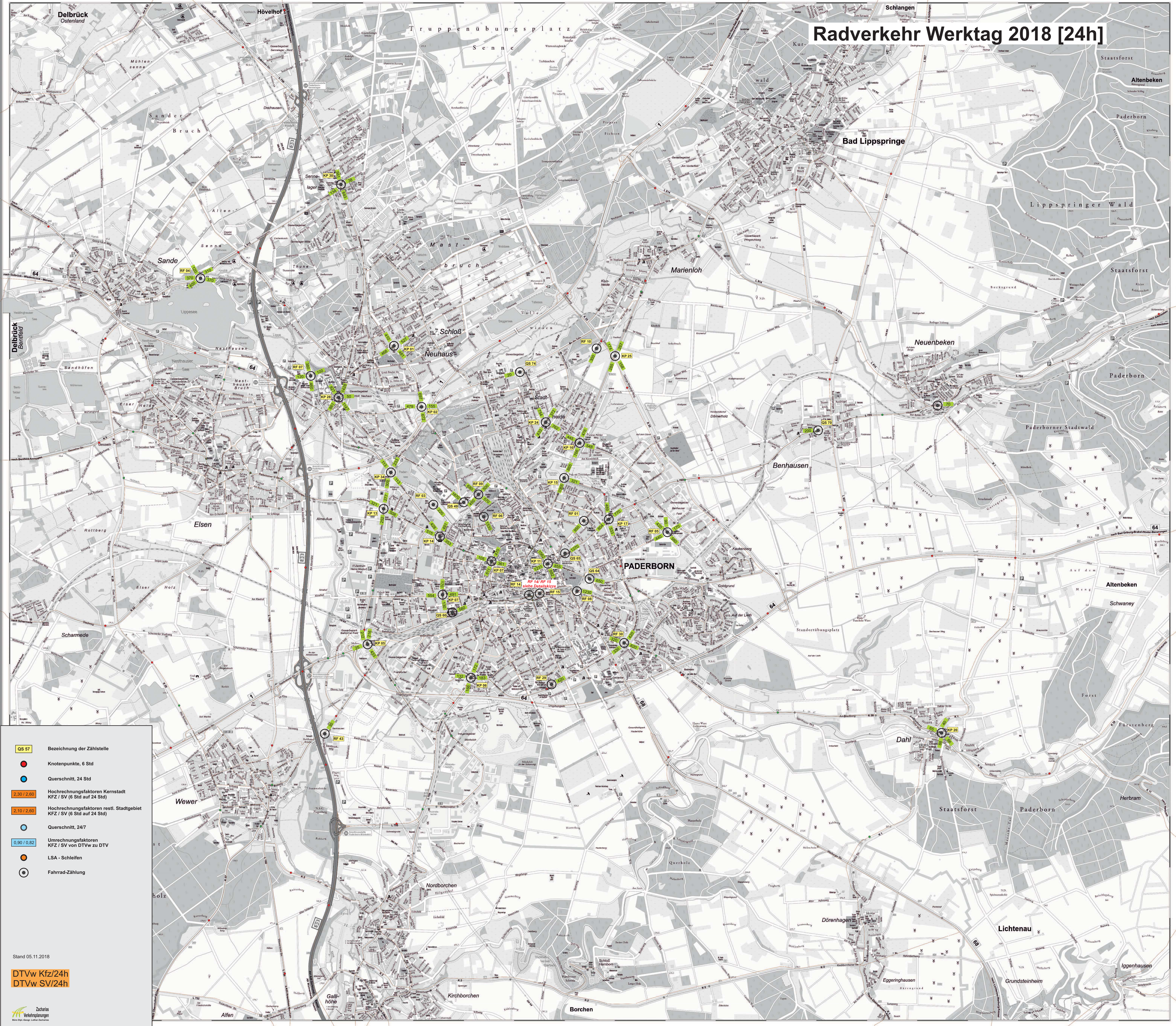


- QS 57 Bezeichnung der Zählstelle
- Knotenpunkte, 6 Std
- Querschnitt, 24 Std
- 2,30 / 2,60 Hochrechnungsfaktoren Kernstadt  
KFZ / SV (6 Std auf 24 Std)
- 2,10 / 2,60 Hochrechnungsfaktoren restl. Stadtgebiet  
KFZ / SV (6 Std auf 24 Std)
- Querschnitt, 24/7
- 0,90 / 0,82 Umrechnungsfaktoren  
KFZ / SV von DTW zu DTV
- LSA - Schleifen
- Fahrrad-Zählung

Stand 05.11.2018  
DTW Kfz/24h  
DTW SV/24h



# Radverkehr Werktag 2018 [24h]



- QS 57 Bezeichnung der Zählstelle
- Knotenpunkte, 6 Std
- Querschnitt, 24 Std
- 2,30 / 2,80 Hochrechnungsfaktoren Kernstadt  
KFZ / SV (6 Std auf 24 Std)
- 2,10 / 2,80 Hochrechnungsfaktoren restl. Stadtgebiet  
KFZ / SV (6 Std auf 24 Std)
- Querschnitt, 24/7
- 0,90 / 0,82 Umrechnungsfaktoren  
KFZ / SV von DTW zu DTV
- LSA - Schleifen
- Fahrrad-Zählung

Stand 05.11.2018

DTW Kfz/24h  
DTW SV/24h