

## Gesamtbewirtschaftungsflächen Badisches Staatstheater

### BESTAND

Hermann-Levi - Platz 1	32.000,00 m <sup>2</sup>
Killisfeld	12.000,00 m <sup>2</sup>
Insel	1.350,00 m <sup>2</sup>
Nancyhalle	4.000,00 m <sup>2</sup>
Ergotti	1.600,00 m <sup>2</sup>
<b>Summe</b>	<b>50.950,00 m<sup>2</sup></b>

**100 %**

### PLANUNG

Modul 1-3	48.300,00 m <sup>2</sup>
Killisfeld	12.000,00 m <sup>2</sup>
	entfällt
	entfällt
	entfällt
<b>Summe</b>	<b>60.300,00 m<sup>2</sup></b>

**118 %**

**Flächenmehrung in Prozent: 18 %**



Vermögen und Bau  
Baden-Württemberg



# Sanierung und Erweiterung Badisches Staatstheater Karlsruhe

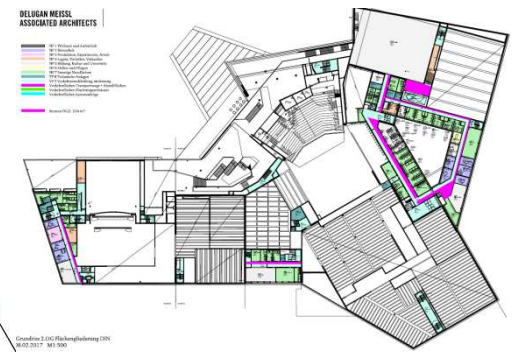
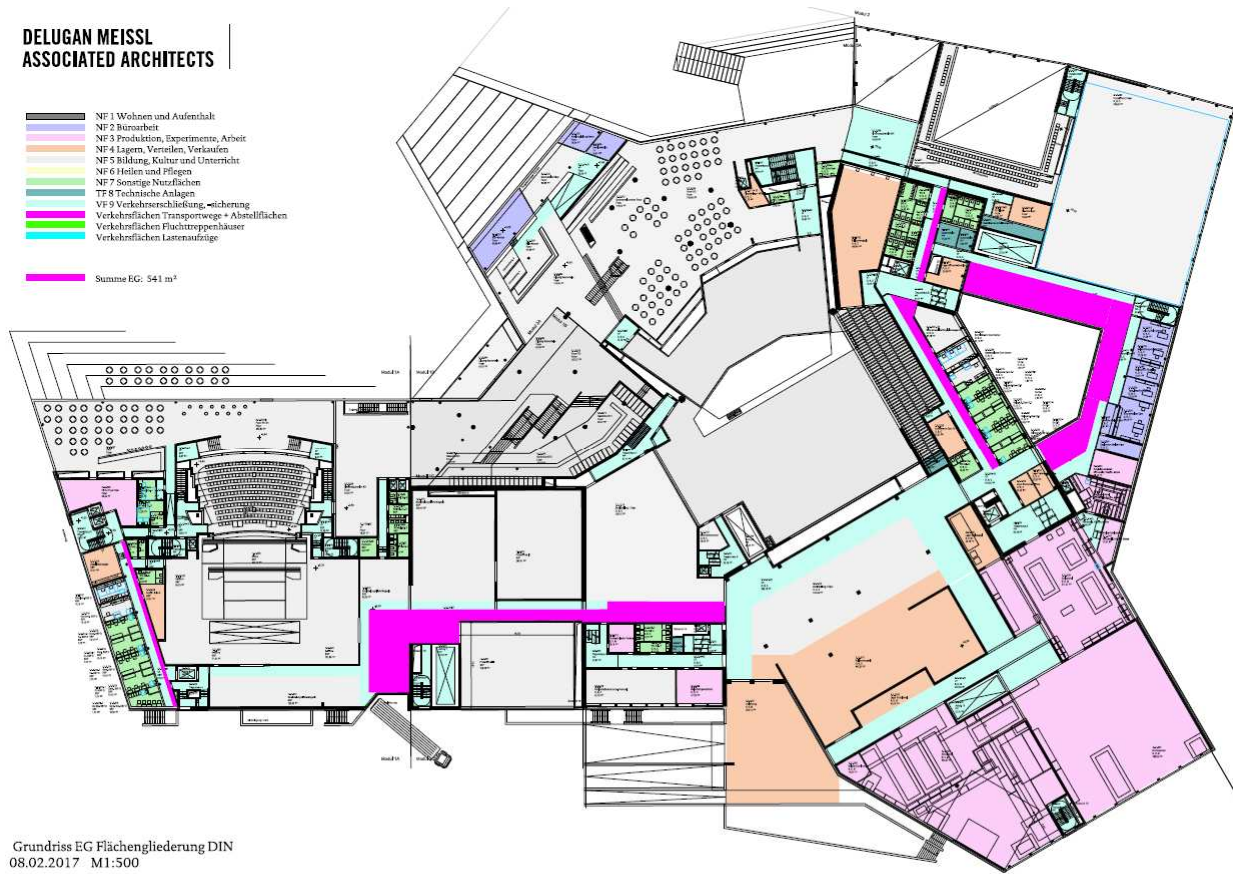


## 2. Sachstand Projekt Sanierung / Erweiterung BST

### 2. Flächenentwicklung Flächen Transporte und Lagerung

DELUGAN MEISSL  
ASSOCIATED ARCHITECTS

- NF 1 Wohnen und Aufenthalt
- NF 2 Büroarbeit
- NF 3 Produktion, Experimente, Arbeit
- NF 4 Lagern, Versteilen, Verladen
- NF 5 Bildung, Kultur und Unterricht
- NF 6 Heilen und Pflegen
- NF 7 Sonstige Nutzflächen
- TP 8 Technische Anlagen
- VF 9 Verkehrserschließung, -sicherung
- Verkehrsflächen Transportwege + Abstellflächen
- Verkehrsflächen Fluchttreppenhäuser
- Verkehrsflächen Lastenaufzüge
- Summe EG: 541 m<sup>2</sup>



Grundriss EG Flächengliederung DIN  
08.02.2017 M1:500

Grundriss EG Flächengliederung DIN  
08.02.2017 M1:500