

Stadtteilschule Fischbek Falkenberg
Standort Fischbek | Fischbeker Moor 6 | 21149 Hamburg

Sven Anders
Neehusenstr.11a
21147 Hamburg

Stadtteilschule Fischbek Falkenberg
Vorschule, Grundschule, Sekundarstufe I + II

Standort Fischbek
Fischbeker Moor 6 | 21149 Hamburg

Telefon 040 - 42 88 86 40
Fax 040 - 42 88 86 410

Schulleiter Thomas Grübler

Leitzeichen: 631/5669

www.stadtteilschule-fischbek-falkenberg.de

Datum: 23. Mai 2016

Ihre Informationsanfrage

Sehr geehrter Herr Anders,
ich habe Ihre Informationsanfrage erhalten. Als Leiter der Dienststelle handle ich im Auftrag der zuständigen Behörde für Schule und Berufsbildung. Ich bin nicht autorisiert, dienstliche Informationen an die Öffentlichkeit weiterzugeben. Bitte wenden Sie sich an folgenden Ansprechpartner in der Behörde:

Behörde für Schule und Berufsbildung

Peter Albrecht, Pressesprecher
E-Mail: peter.albrecht@bsb.hamburg.de
Internet: www.hamburg.de/bsb

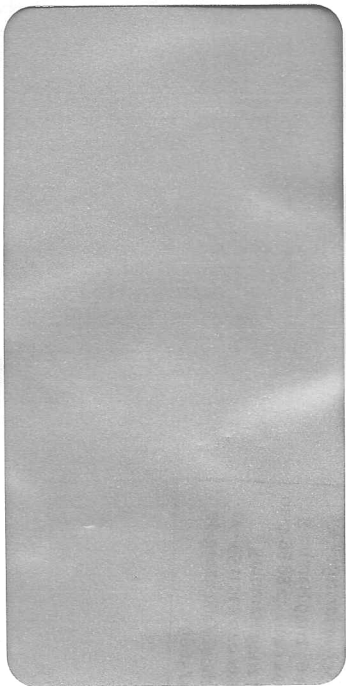
Mit freundlichem Gruß.

Thomas Grübler



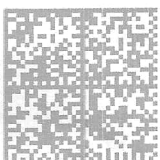
3 K4000 10452

K 4000



Behörde für Schule
und Berufsbildung

Postfach 76 10 48
22083 Hamburg



Deutsche Post 

FRANKIT 0,70 EUR

24.05.16 1D150002E3