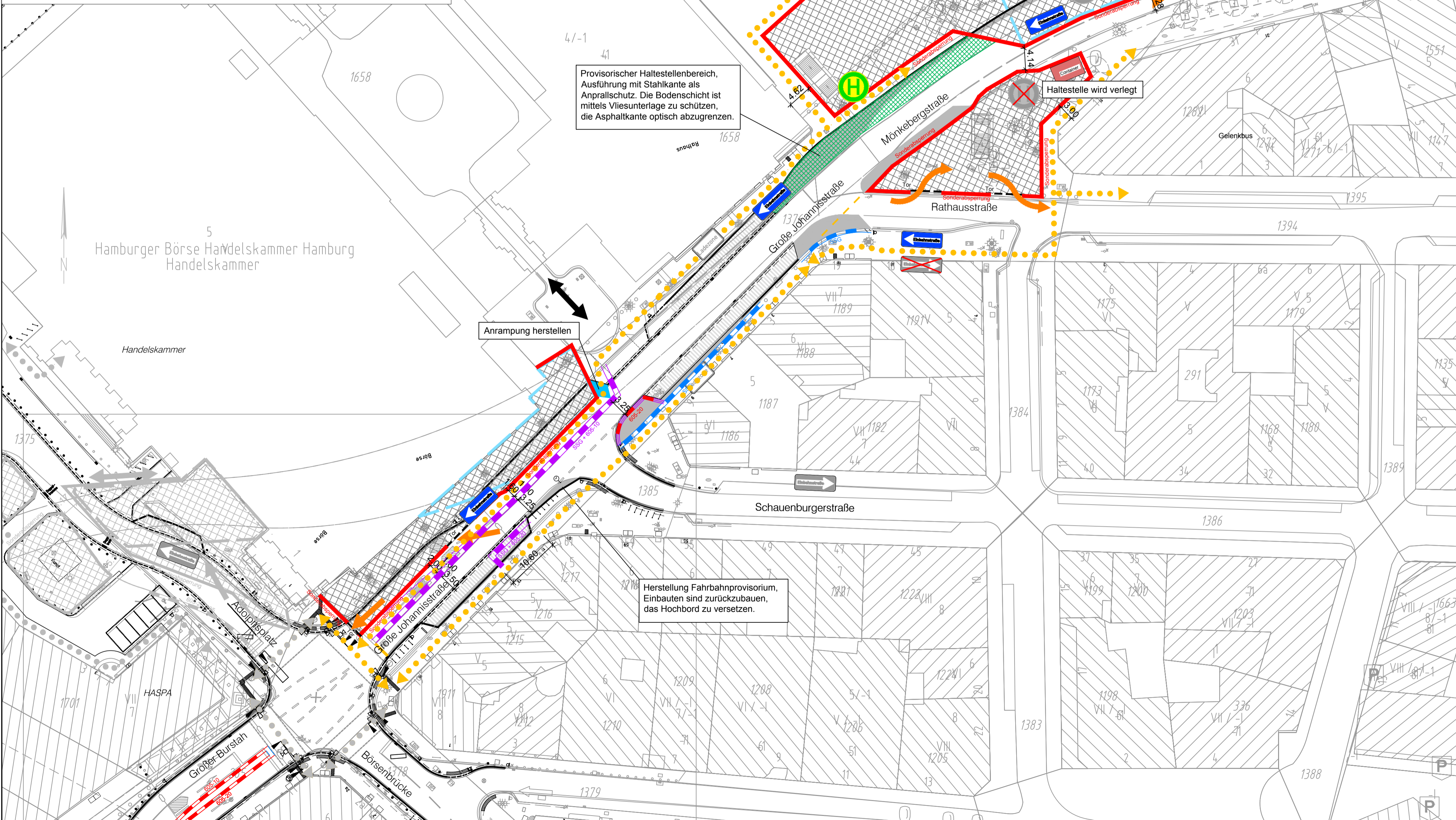


LEGENDE

	Baken / Schranken		Zufahrt gewährleisten
	SSG - Schrankenschutzgitter		Zu-/ Ausfahrt Baustellenfahrzeuge
	Bauzaun mit Schrankenschutzgitter		Fußgängerführung
	Schrankenschutzgitter/ Schranken mit Baken		Gelbmarkierung
	Sonderabsperzung mit Bauzaun (Blickdicht) Ausführung in einer Breite von 70 cm		geplante Beschilderung
	Sonderabsperzung mit Bauzaun (Blickdicht) Ausführung in einer Breite von 30 cm		vorhandene Beschilderung
	abgesperrter Bereich		Baufeldgrenze
	Fahrbahnprovisorium		Anrampung
	Big Bags		
	provisorische Haltestelle		



Provisorischer Haltestellenbereich, Ausführung mit Stahlkante als Anprallschutz. Die Bodenschicht ist mittels Vliesunterlage zu schützen, die Asphaltkante optisch abzugrenzen.

Herstellung Fahrbahnprovisorium, Einbauten sind zurückzubauen, das Hochbord zu versetzen.

Anrampung herstellen

Haltestelle wird verlegt

Haltestelle wird verlegt

Anmerkung:
Die Haltverbotschilder sind 4 Tage vor Einrichtung der Verkehrsführung an den erforderlichen Standorten gem. StVO und Anordnung vom PK aufzustellen und nach Einrichtung der Bauphase wieder zu entfernen.

Sämtliche Verkehrszeichen, die der eingerichteten Verkehrsführung widersprechen, sind abzudecken. Fehlende Verkehrszeichen sind nach Bedarf zu ergänzen. Provisorische Haltverbotschilder sind mit dem Zusatz des eingerichteten Zeitraumes zu versehen. Die wegweisende Beschilderung ist für die Bauzeit unbeleuchtet aufzustellen.

Sichtvermerk PK 14:

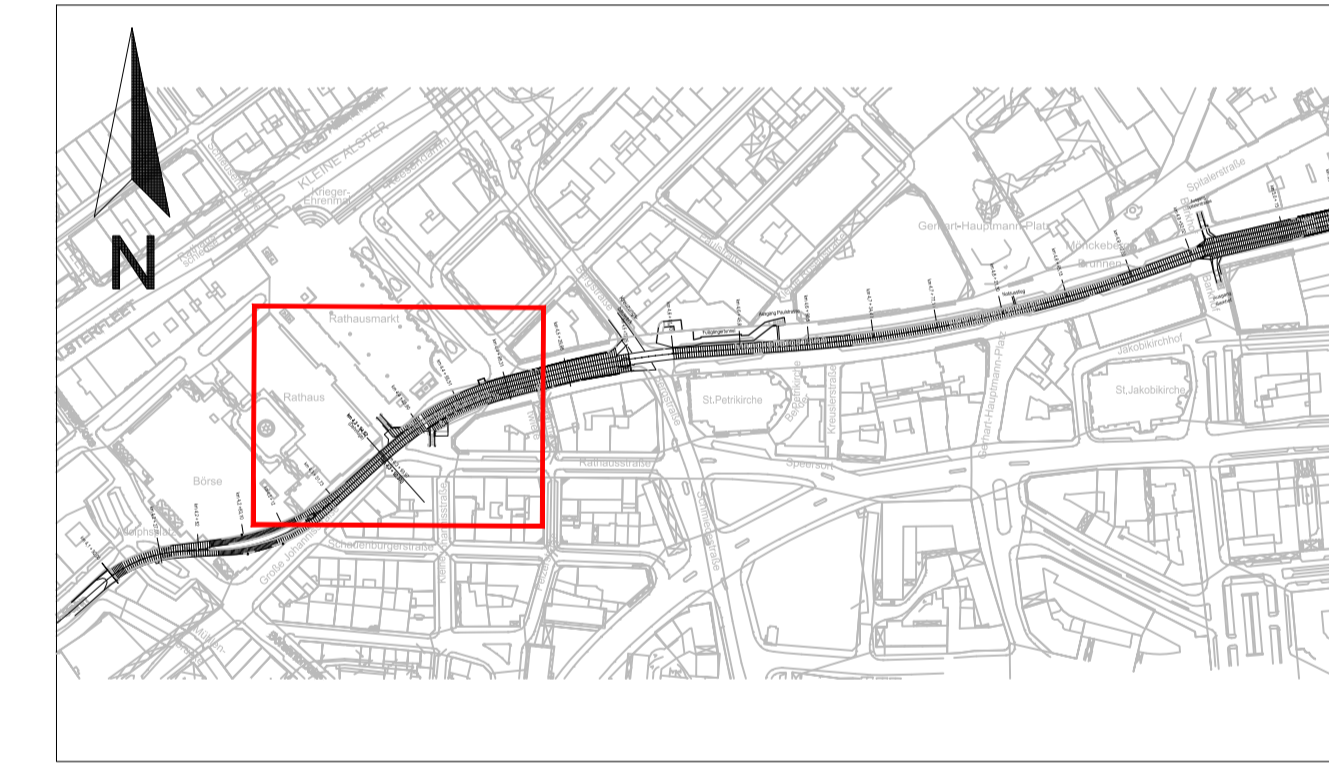
Datum:

Verkehrsführung einrichten: siehe Anordnung
Vorhaltezeit:

Planverfasser:

ARGUS
STADT UND VERKEHR - PARTNERSCHAFT mbH
Admiralstraße 59 20159 Hamburg
www.argus-ihh.de
Telefon: +49 (40) 309 709-0
Telefax: +49 (40) 309 709-199
E-Mail: kontakt@argus-ihh.de

Zeichnungsnummer: 2018087-15-009	Datum: 01.09.2020	Gezeichnet: Scheligin	Bearbeitet: Stubenrauch	Verfasst:
-------------------------------------	----------------------	--------------------------	----------------------------	-----------



Alle Maße sind am Bau zu prüfen

Version	Änderung	Datum	Name
<p>Steinstraße 20 20065 Hamburg Tel. 3988-0</p>			
U-Bahn Bauwerk A (026) bis A (029) Tunnel Adolphsplatz bis Mönckebergstraße Verkehrsführung		Dokument-Nr.: A(027)249/0009 EDM-Nr.: 023611 Blatt:	
Tunnelsanierung Rathaus Verkehrsführung Bauphase II		Ersetzt durch: Extern Nr.: 2018087-15-009 Extern Name: ARGUS	
Bwk A (026) bis A (029) km 4,1+92,143 bis km 5,0+52,515		Maßstab: 1:500	
Abteilung	Fachbereich	Geprüft	Datum
			Name
			Bearbeitet
			Erstellt
			Freigabe
			Ungültig

Kalkulationszwecken
01.09.2020