

12 m² - Büro

Vorschlag 1

Der Schreibtisch (Maße 160 cm x 80 cm) wird im Raum positioniert und zu einem L ausgebaut. Für den Besucherbereich wird ein abgrenzendes, auf beiden Seiten abgerundetes, Abschlussbrett (Maße 160 cm x 60 cm) in das Standardmobiliar der BA aufgenommen. Der Besucherplatz/die Besucherplätze ist/sind an dessen abgerundeter Seite im Fensterbereich vorgesehen (siehe nachfolgende Abbildung).

Der Drucker wird auf einem sog. Druckenwagen mit Ablageebene (40 cm x 40 cm x 30 cm) platziert, der vom Mitarbeiter aus gesehen links unter den seitlichen Anbau gestellt werden kann. Alternativ kann der Drucker auch auf das Abschlussbrett gestellt werden.

Aufgrund der vorgeschriebenen Abstandsflächen wird der Einsatz eines Seitenrollschrankes (Maße 80 cm x 42 cm x 189 cm) im Eingangsbereich vorgeschlagen, der an die Flurseite des Zimmers gestellt wird.

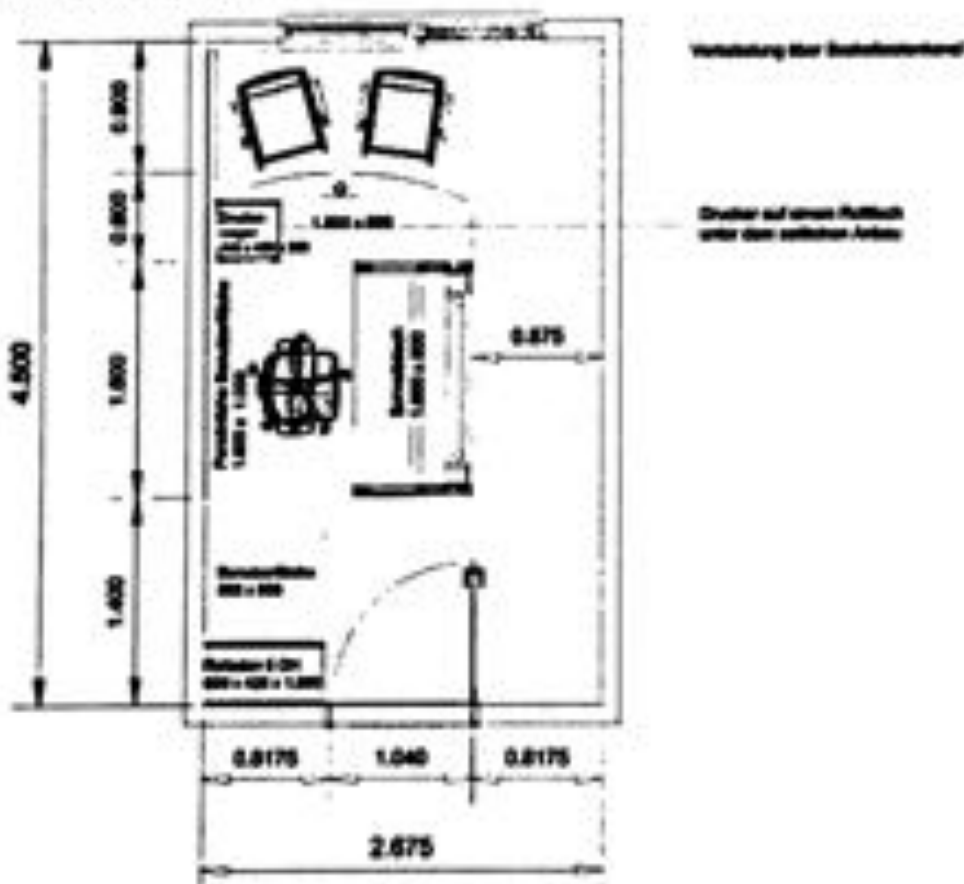


Abbildung 1: 12 m² - Vorschlag 1

Vorschlag 2

Der Schreibtisch (Maße 160 cm x 80 cm) wird an die Wand gestellt und zu einem L ausgebaut. Die Mitarbeiterin / Der Mitarbeiter sitzt im Raum. Für den Besucherbereich wird ein abgrenzendes, auf beiden Seiten abgerundetes, Abschlussbrett (Maße 180 cm x 60 cm) in das Standardmobiliar der BA aufgenommen. Der Besucherplatz/die Besucherplätze ist/sind an dessen abgerundeter Seite im Fensterbereich vorgesehen (siehe nachfolgende Abbildung).

Der Drucker wird auf einem sog. Druckerwagen mit Ablageebene (40 cm x 40 cm x 30 cm) platziert, der von der Mitarbeiterin /vom Mitarbeiter aus gesehen rechts unter den seitlichen Anbau gestellt werden kann. Alternativ kann der Drucker auch auf das Abschlussbrett gestellt werden.

Aufgrund der vorgeschriebenen Abstandsflächen wird der Einsatz eines Seitenrollschrankes (Maße 80 cm x 42 cm x 189 cm) im Eingangsbereich vorgeschlagen. Dieser kann links neben der Tür an die flurseitige Wand gestellt werden.

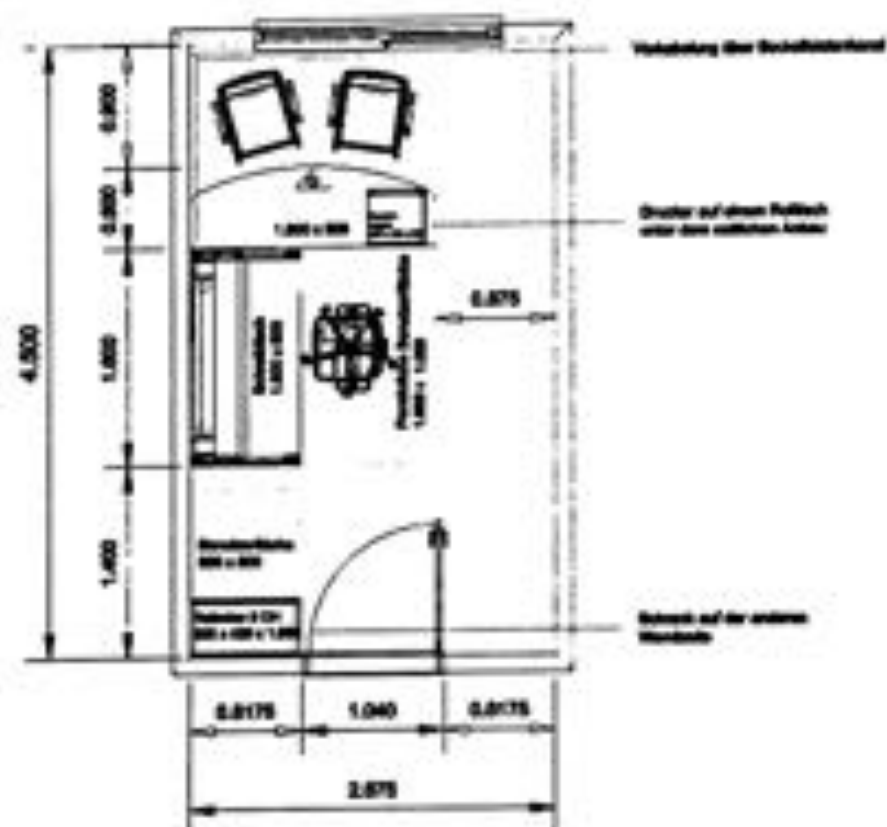


Abbildung 2: 12 m² - Vorschlag 2

In dieser Variante wird empfohlen, dass der Besucher immer stehend an der Tür begrüßt und zu dem Besucherplatz gebeten wird, um ein Vorbeilaufen des Besuchers im Rücken der Mitarbeiterin / des Mitarbeiters zu vermeiden.

16 m² - Büro

Vorschlag 1

Der Schreibtisch (Maße 160 cm x 80 cm) wird im Raum positioniert und zu einem L ausgebaut. Für den Besucherbereich wird ein abgrenzendes, auf beiden Seiten abgerundetes, Abschlussbrett (Maße 180 cm x 60 cm) in das Standardmobiliar der BA aufgenommen. Der Besucherplatz/die Besucherplätze ist/sind an dessen abgerundeter Seite im Fensterbereich vorgesehen (siehe nachfolgende Abbildung).

Der Drucker wird auf einem sog. Druckerwagen mit Ablageebene (40 cm x 40 cm x 30 cm) platziert, der von der Mitarbeiterin /vom Mitarbeiter aus gesehen links unter den seitlichen Anbau gestellt werden kann. Alternativ kann der Drucker auch auf das Abschlussbrett gestellt werden.

Es kann ein Seitenrollschrank (Maße 120 cm x 42 cm x 189 cm) im Eingangsbereich aufgestellt werden.

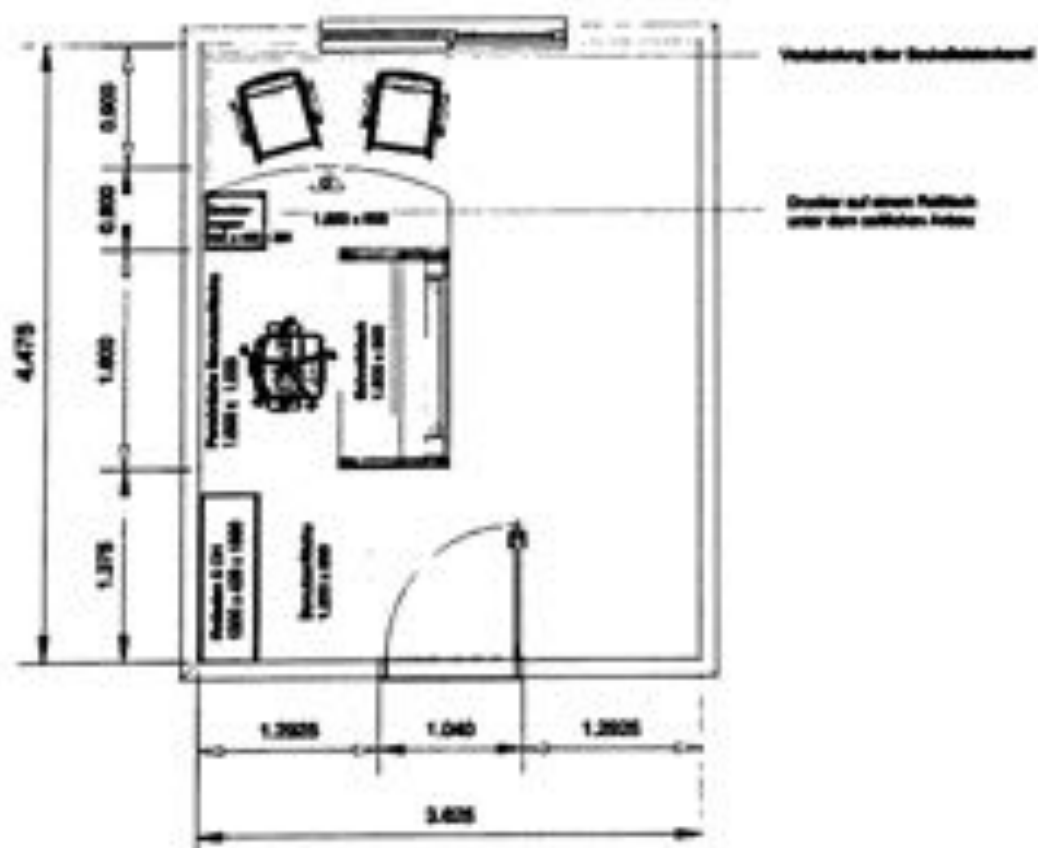


Abbildung 3: 16 m² - Vorschlag 1

Vorschlag 2

Der Schreibtisch (Maße 160 cm x 80 cm) wird in den Raum gestellt und an der Fensterseite um einen 3/4 Tisch (Durchmesser 120 cm) mit zwei Besucherplätzen erweitert. Neben dem Schreibtisch wird eine Abgrenzung vorgeschlagen, die es dem Besucher erschwert, auf die andere Seite des Schreibtisches in den Bereich der Mitarbeiterin / des Mitarbeiters zu gelangen. Dazu ist ein seitlicher Anbau (Maße 120 cm x 42 cm) möglich (siehe nachfolgende Abbildung).

Der Drucker wird auf einem sog. Druckerwagen mit Ablageebene (40 cm x 40 cm x 30 cm) platziert, der von der Mitarbeiterin / vom Mitarbeiter aus gesehen links unter den seitlichen Anbau gestellt werden kann. Alternativ kann der Drucker auch auf den seitlichen Anbau gestellt werden.

Es kann ein Seitenrollschrank (Maße 120 cm x 42 cm x 189 cm) im Eingangsbereich aufgestellt werden.

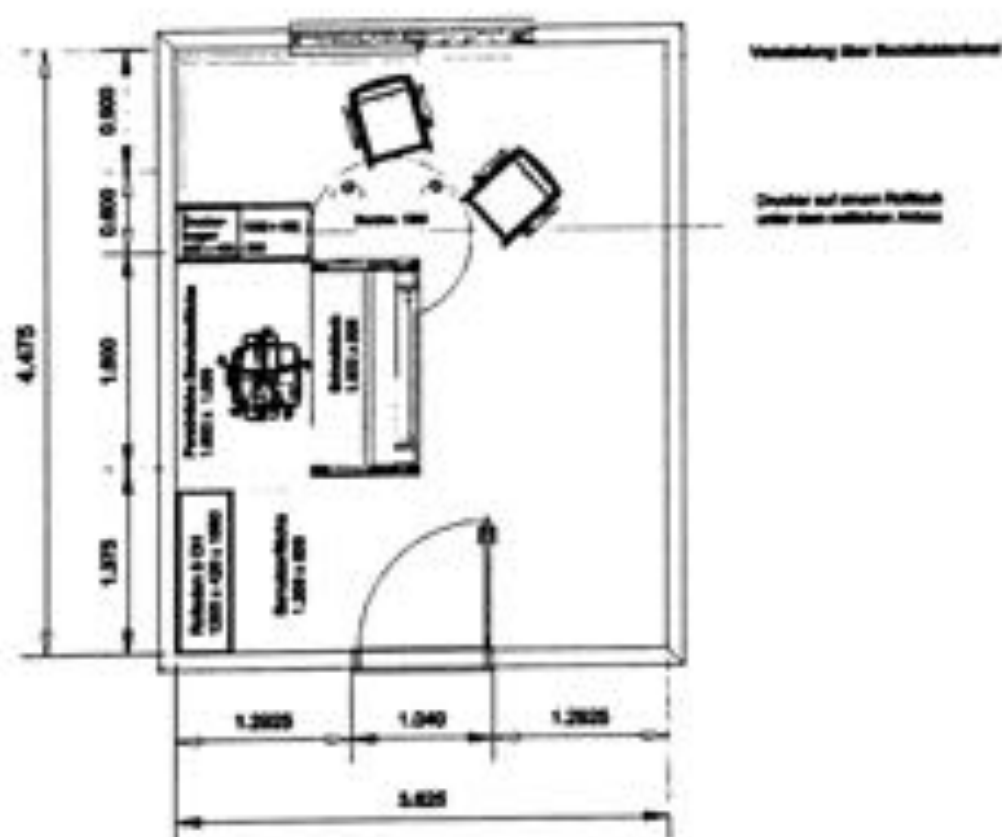


Abbildung 4: 16 m² - Vorschlag 2

Vorschlag 3

Der Schreibtisch (Maße 160 cm x 80 cm) wird schräg im Raum aufgestellt und an der Fensterseite um einen 3/4 Tisch (Durchmesser 120 cm) mit zwei Besucherplätzen erweitert. Neben dem Schreibtisch wird eine Abgrenzung vorgeschlagen, die es dem Besucher erschwert, auf die andere Seite des Schreibtisches in den Bereich der Mitarbeiterin / des Mitarbeiters zu gelangen. Dazu ist ein seitlicher Anbau (Maße 120 cm x 42 cm) möglich (siehe nachfolgende Abbildung).

Der Drucker wird auf einem sog. Druckerwagen mit Ablageebene (40 cm x 40 cm x 30 cm) platziert, der von der Mitarbeiterin / vom Mitarbeiter aus gesehen rechts bzw. links unter den seitlichen Anbau gestellt werden kann. Alternativ kann der Drucker auch auf den seitlichen Anbau gestellt werden.

Es kann ein Seitenrollschrank (Maße 120 cm x 42 cm x 189 cm) im Eingangsbereich hinter der Tür aufgestellt werden.



Abbildung 5: 16 m² - Vorschlag 3