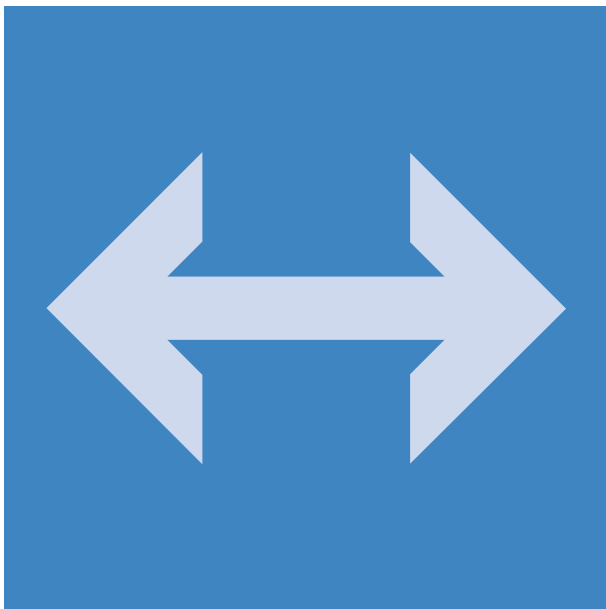


VERKEHRSUNFÄLLE

Zweiradunfälle im Straßenverkehr



2011

Statistisches Bundesamt

Herausgeber: Statistisches Bundesamt, Wiesbaden

Internet: www.destatis.de

Ihr Kontakt zu uns:

www.destatis.de/kontakt

Zweiradunfälle im Straßenverkehr

Tel.: +49 (0) 611 / 75 4547

Statistischer Informationsservice

Tel.: +49 (0) 611 / 75 24 05

Fax: +49 (0) 611 / 75 33 30

Erscheinungsfolge: jährlich

Erschienen am 25.10.2012

Artikelnummer: 5462408117004 [PDF]

© Statistisches Bundesamt, Wiesbaden 2012

Vervielfältigung und Verbreitung, auch auszugsweise, mit Quellenangabe gestattet.

Inhalt

Methodische Erläuterungen	4
Zeichenerklärung und Abkürzungen	4
Zweiradunfälle	5

Jahrestabellen

1.1	Das Straßenverkehrsunfallgeschehen von Zweirädern 2006 - 2011 im Überblick.	9
1.2	Verunglückte Motorradbenutzer 2011 nach Bundesländern	11
1.3	Verunglückte Mofa-/Moped- und Fahrradbenutzer 2011 nach Bundesländern	11
1.4	Verunglückte Zweiradbenutzer 2011 nach Art der Verkehrsbeteiligung, Verletzungsschwere, Monaten und Ortslage	12
1.5	Verunglückte Zweiradbenutzer 2011 nach Art der Verkehrsbeteiligung, Altersgruppen und Geschlecht	13
1.6	Verunglückte 2011 nach Art der Verkehrsbeteiligung und Altersgruppen je 100 000 Einwohner der jeweiligen Altersgruppe	14
1.7	Getötete 2011 nach Art der Verkehrsbeteiligung und Altersgruppen je 1 Million Einwohner der jeweiligen Altersgruppe	14
1.8	Alleinunfälle und Unfälle mit mehreren Beteiligten von Zweiradfahrern 2011 sowie dabei Verunglückte	14
1.9	Beteiligte und verunglückte Zweiradbenutzer 2011 nach Art der Verkehrsbeteiligung, Unfallfolgen und Ortslage	15
1.10	Beteiligte Fahrer von Motorrädern 2011 bei Unfällen mit Personenschaden nach Hubraum, Leistung und Alter des Fahrzeugs	
	1.10.1 Altersgruppen der Fahrzeugführer	16
	1.10.2 Dauer der Fahrerlaubnis	17
1.11	Fehlverhalten der Zweiradfahrer 2011 bei Unfällen mit Personenschaden nach Altersgruppen und Art der Verkehrsbeteiligung	18
1.12	Beteiligte Fahrer von Motorzweirädern als Hauptverursacher bei Unfällen mit Personenschaden 2011 nach Unfalltypen	21

Zeitreihen

2.1	Verunglückte Zweiradbenutzer 1979 – 2011 nach Art der Verkehrsbeteiligung und Ortslage	22
2.2	Verunglückte Zweiradbenutzer 1991 – 2011 nach Art der Verkehrsbeteiligung und Altersgruppen	26
2.3	Bestand an Zweirädern und Krankenfahrstühlen 1970 – 2011	29
2.4	Das Fahrerlaubnisrecht im Überblick	29

Basis für die Analyse des Unfallgeschehens der Zweiradfahrer sind die Ergebnisse der Straßenverkehrsunfallstatistik für das Jahr 2011. Auskunftspflichtig für diese Statistik ist laut Gesetz die Polizei. Unfälle, zu denen die Polizei nicht hinzugezogen wurde, werden folglich in der Statistik nicht nachgewiesen. Dies dürfte insbesondere der Fall sein, wenn außer dem Unfallverursacher niemand an dem Unfall beteiligt war (insbesondere bei Alleinunfällen in der Nacht) bzw. wenn es zu einer gütlichen Einigung zwischen den Unfallparteien gekommen ist. Es ist aber davon auszugehen, dass der Anteil der nicht von der Polizei erfassten Unfälle an der Gesamtzahl der sich tatsächlich ereignenden Unfälle (Unfall Dunkelziffer) mit zunehmender Unfallschwere zurückgeht.

Nachgewiesen werden die Unfälle nach dem Inlandskonzept, das heißt, es werden – unabhängig von der Nationalität der Unfallbeteiligten – nur die Unfälle und Verunglückten registriert, die sich auf deutschen Straßen ereigneten bzw. hier zu Schaden kamen. Stirbt ein Deutscher im Ausland an den Folgen eines Verkehrsunfalls, so wird dieser – im Gegensatz zur Todesursachenstatistik – in der Straßenverkehrsunfallstatistik nicht nachgewiesen.

Unfälle mit Personenschaden

sind Unfälle, bei denen unabhängig von der Höhe des Sachschadens Personen verletzt oder getötet wurden.

Beteiligte

sind alle Fahrzeugführer oder Fußgänger, die selbst oder deren Fahrzeug Schäden erlitten oder hervorgerufen haben. Verunglückte Mitfahrer zählen somit nicht zu den Unfallbeteiligten.

Der **Hauptverursacher** (1. Beteiligter) ist der Beteiligte, der nach Einschätzung der Polizei die Hauptschuld am Unfall trägt. Beteiligte an Alleinunfällen gelten immer als Hauptverursacher.

Verunglückte

sind Personen (auch Mitfahrer), die beim Unfall verletzt oder getötet wurden, dabei werden erfasst als

- **Getötete**
Personen, die innerhalb von 30 Tagen an den Unfallfolgen starben,
- **Schwerverletzte**
Personen, die unmittelbar zur stationären Behandlung (mindestens 24 Stunden) in einem Krankenhaus aufgenommen wurden,
- **Leichtverletzte**
alle übrigen Verletzten.

Unfallursachen

sind polizeilich festgestellte unmittelbare Ursachen und Umstände, die zum Unfall führten. Diese werden nach einem seit 1975 geltenden Ursachenverzeichnis von den Polizeibeamten aufgenommen. Es wird unterschieden nach **allgemeinen Unfallursachen** (Straßenverhältnisse, Witterungseinflüsse, Hindernisse) sowie **personenbezogenem Fehlverhalten** (bspw. zu schnelles Fahren, Vorfahrtsmissachtung), das bestimmten Fahrzeugführern oder Fußgängern zugeschrieben wird.

Zeichenerklärung und Abkürzungen

- | | | | |
|-----|---------------------------|---|--|
| - | = nichts vorhanden | X | = Nachweis ist nicht sinnvoll bzw. Fragestellung trifft nicht zu |
| . | = kein Nachweis vorhanden | % | = Prozent |
| ... | = Angabe fällt später an | r | = berichtigte Zahl |

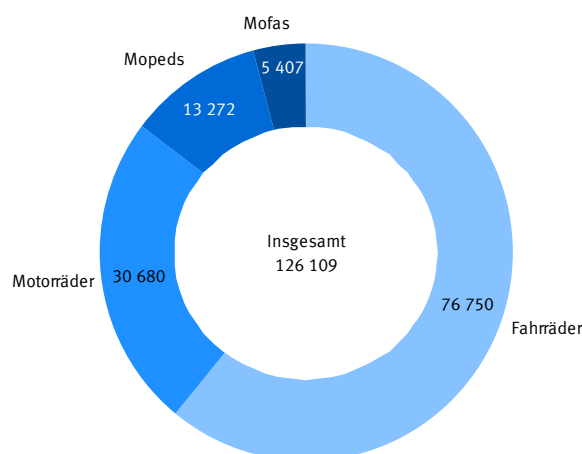
Zweiradunfälle

In dieser Broschüre wird das Unfallgeschehen von Zweirädern dargestellt und zwar in den Gruppen Fahrräder, Mofas/Mopeds und Motorräder. Zu den Motorrädern werden in der amtlichen Straßenverkehrsunfallstatistik Leichtkrafträder, Krafträder und Kraftroller sowie drei- und leichte vierrädrige Kraftfahrzeuge mit amtlichen Kennzeichen gezählt. Leichte drei- und vierrädrige Kraftfahrzeuge mit Versicherungskennzeichen werden dagegen als Kleinkrafträder (Mopeds) erfasst.

Überblick über die Entwicklung

Im Jahr 2011 verunglückten insgesamt 126 109 Zweiradbenutzer, davon 1 177 tödlich. Damit waren 31,8% aller Verunglückten und 29,4% aller Todesopfer im Straßenverkehr Zweiradbenutzer. Gegenüber 2010 stieg die Zahl der Verunglückten auf Zweirädern um 14,9%, die der Getöteten um 8,0%.

Abb 1 Verunglückte Zweiradbenutzer bei Straßenverkehrsunfällen 2011 nach Art der Verkehrsbeteiligung



60,9% der Verunglückten auf Zweirädern im Jahr 2011 benutzten ein Fahrrad, 24,3% ein Motorrad und 14,8% ein Mofa oder Moped. Bei den im Straßenverkehr ums Leben gekommenen Bikern benutzten 60,2% ein Motorrad, mehr als jeder Dritte (33,9%) ein Fahrrad und 5,9% ein Mofa bzw. Moped.

Im Vergleich zu 2010 stieg die Zahl der verunglückten Fahrradbenutzer um 17,0%, die der Verunglückten auf Motorrädern um 13,8% und bei den Mofa-/Mopedbenutzern gab es eine Steigerung um 8,3%. Auch wurden im Jahr 2011 mehr Zweiradbenutzer tödlich verletzt. Besonders stark zugenommen gegenüber dem Vorjahr hat die Zahl der getöteten Motorradbenutzer mit 11,5%. Bei den Fahrern und Mitfahrern von Fahrrädern wurden 4,7% mehr Getötete registriert, lediglich bei den Mofa-/Mopedbenutzern gab es eine Abnahme bei der Zahl der Getöteten, und zwar um 5,4%.

Größeres Sterberisiko für Motorradbenutzer

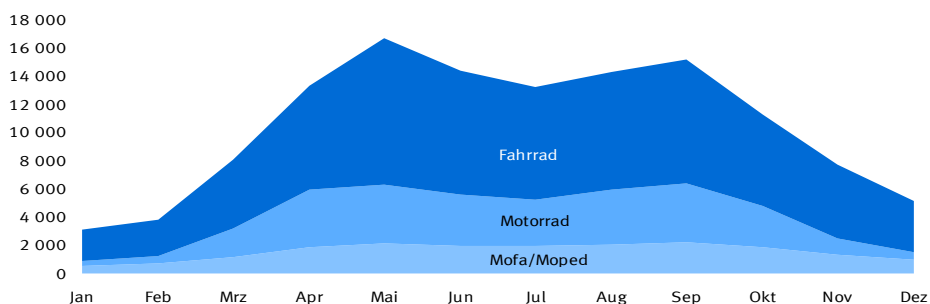
Sollen Aussagen über das Risiko einzelner Fahrzeugarten getroffen werden, ist es sinnvoll, die Zahl der Verunglückten auf den jeweiligen Fahrzeugbestand zu beziehen. Am Anfang des Jahres 2011 gab es gemäß Kraftfahrt-Bundesamt im Bundesgebiet einen Bestand von 3,8 Millionen Motorrädern mit amtlichem Kennzeichen¹ sowie 2,0 Millionen zulassungsfreien Kraftfahrzeugen mit Versicherungskennzeichen (Mofas, Mopeds und Mokicks sowie leichte drei- und vierrädrige Kfz).

Gemessen an ihrem Bestand verunglückten je 1 000 Fahrzeuge neun Benutzer von Mofas/Mopeds, acht Motorradbenutzer und fünf Pkw-Insassen. Das Risiko, bei Straßenverkehrsunfällen tödlich verletzt zu werden, lag für Benutzer von Motorrädern bei 18 Getöteten je 100 000 Krafträder. Der vergleichbare Wert für Mofa-/Mopedbenutzer und Pkw-Insassen lag deutlich niedriger, und zwar bei drei bzw. fünf Getöteten je 100 000 Fahrzeuge. Aus diesen Zahlen wird deutlich, dass erstens das Verletzungsrisiko auf motorisierten Zweirädern insgesamt größer als im Auto ist. Zweitens sind die Unfallfolgen für Motorradbenutzer im Vergleich zu Mofa-/Mopedbenutzern sowie zu Pkw-Insassen schwerwiegender. Das bestandsbezogene Risiko auf einem Motorrad getötet zu werden, war im Jahr 2011 sechsmal so hoch wie auf Kleinkrafträdern und mehr als dreimal so hoch wie im Auto. Die Gründe hierfür liegen auf der Hand: Zweiradfahrer sind bei einem Unfall nahezu ungeschützt. Sie haben kein Blech um sich herum und bisher nur äußerst selten Airbags, die sie vor Verletzungen schützen. Das noch größere Risiko für Motorradbenutzer bei einem Unfall tödlich verletzt zu werden, resultiert daraus, dass mit einem Kraftrad wesentlich höhere Geschwindigkeiten gefahren werden als mit einem Kleinkraftrad. Demzufolge sind die Unfallfolgen oft schwerer. Damit bestätigt die Unfallstatistik, was viele vermuten: Motorradfahren ist gefährlich. Bezogen auf den Bestand hat das Todesrisiko allerdings in den letzten zehn Jahren um 34,6% abgenommen.

Nur 31% verunglückten im Winterhalbjahr

Die Verkehrsteilnahme und damit auch die Unfallhäufigkeit von Zweirädern ist wesentlich abhängig von saisonalen Einflussfaktoren. Schlechte Straßen- und Witterungsverhältnisse, wie sie im Winterhalbjahr oft vorliegen, halten viele der ungeschützten Zweiradfahrer von den Straßen fern; sie sind dann im Sommerhalbjahr bei schönerem Wetter umso häufiger unterwegs. Dies wirkt sich auch auf die Verunglücktenzahlen aus. Während 51% der verunglückten Pkw-Benutzer in den Monaten April bis September 2011 zu Schaden kamen, betrug der entsprechende Anteil bei Motorrädern 75,8%, bei Fahrrädern 67,3% und bei Mofas/Mopeds 65,0%.

Abb 2 Verunglückte Zweiradbenutzer bei Straßenverkehrsunfällen 2011 nach Monaten und Art der Verkehrsbeteiligung



¹ Ohne vorübergehend stillgelegte Fahrzeuge.

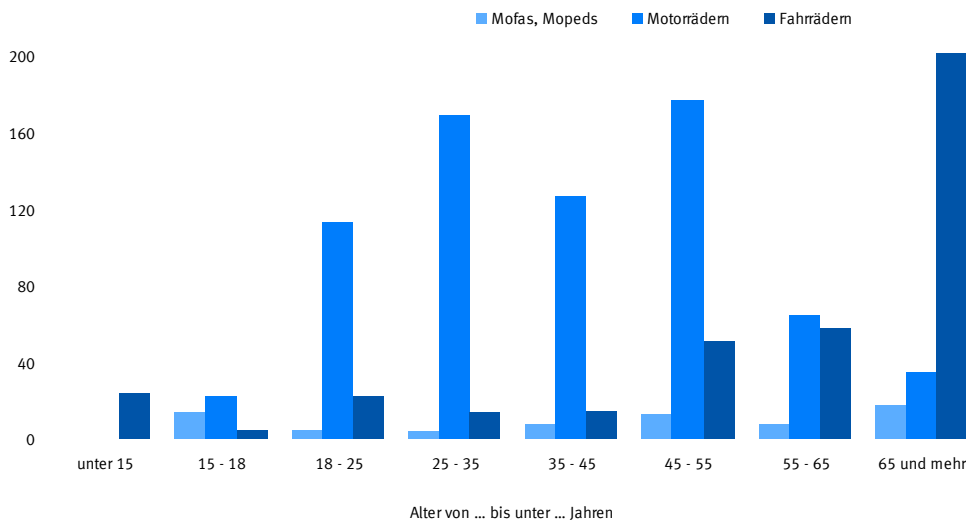
Zweiradunfälle

Der besonders starke jahreszeitliche Bezug der Motorräder ist darin begründet, dass diese als Freizeit- und Schönwetterfahrzeuge hauptsächlich im Sommer, auch für längere Strecken, benutzt und in den Wintermonaten häufig stillgelegt werden. Insgesamt waren die unfallträchtigsten Monate für Zweiräder im Jahr 2011 der Mai mit 13,2% und der September mit 12,0% der Verunglückten. Im Januar verunglückten dagegen die wenigsten Zweiradbenutzer (2,5%).

Junge Motorradfahrer besonders gefährdet

Mehr als jeder vierte verunglückte und fast jeder fünfte getötete Motorradbenutzer des Jahres 2011 war im Alter von 15 bis 24 Jahren. Junge Motorradfahrer sind besonders gefährdet. Sie haben oft noch wenig Fahrpraxis (Einstiegsrisiko) und neigen dazu, eigene Grenzen zu überschätzen. Die Gefährdung der jungen Motorradfahrer zeigt sich besonders deutlich, wird das bestandsbezogene Risiko betrachtet. Je 100 000 Krafträder mit amtlichen Kennzeichen, die auf 15- bis 24-Jährige zugelassen waren, starben 88 Fahrer (Wert für die 18- bis 24-Jährigen Fahrer: 79). Dies ist mehr als das Doppelte des Wertes der 25 bis 34-Jährigen Motorradfahrer (39 getötete Fahrer je 100 000 Krafträder), die gemessen am Bestand das zweithöchste Todesrisiko haben.

Abb 3 Getötete Zweiradbenutzer bei Straßenverkehrsunfälle 2011 nach Altersgruppen und Art der Verkehrsbeteiligung



Zur Altersgruppe der 15- bis 17-Jährigen gehörten 28,1% aller verunglückten und 20,0% aller getöteten Fahrer und Mitfahrer von Mofas/Mopeds. 6,2% der verunglückten und 25,7% der tödlich verletzten Benutzer von Mofas/Mopeds waren 65 Jahre oder älter. Noch höher war der Anteil der Senioren bei den verunglückten Fahrradbenutzern. Jeder sechste, der auf einem Fahrrad zu Schaden kam, war im Alter von 65 oder mehr Jahren. Bei den tödlich verletzten Fahrradfahrern war sogar mehr als die Hälfte in diesem Alter. Zudem zeigen die großen Unterschiede zwischen Verunglückten- und Getötetenanteil, dass das Sterberisiko für Senioren bei Zweiradunfällen wesentlich größer ist als bei Jüngeren. Die nachlassende körperliche Konstitution älterer Menschen dürfte der Grund für die höhere Unfallschwere sein.

Besonders häufig: Pkw-Zweirad-Unfälle

27,9 % der verunglückten und 34,7% der getöteten Motorradbenutzer kamen bei Alleinunfällen zu Schaden, d.h. es waren keine anderen Fahrzeuge oder Fußgänger beteiligt. Unfallgegner von Motorradfahrern bei Zusammenstößen mit einem weiteren Verkehrsteilnehmer war zu 79,9% ein Pkw-Fahrer. Bei den 15 536 Zusammenstößen dieser Art verunglückten 1 673 Pkw-Insassen und 16 276 Motorradbenutzer. 90,7% der Unfallopfer waren also Motorradfahrer oder -mitfahrer, aber 72,0% dieser Unfälle wurden von Pkw-Fahrern verursacht.

Von den insgesamt gezählten 76 865 Fahrradunfällen mit Personenschaden waren 16,7% Alleinunfälle. Bei 80,1% gab es nur einen weiteren Unfallbeteiligten (61 578) und bei 3,2% dieser Unfälle waren mindestens zwei weitere Verkehrsteilnehmer involviert. Auch bei den Fahrradfahrern war ein Pkw der häufigste Unfallgegner (74,1%). Bei 8,2% war ein weiterer Radfahrer und bei 6,3% war ein Fußgänger der Unfallgegner. Insgesamt galten 41,5% aller unfallbeteiligten Radfahrer als Hauptverursacher ihres Unfalls. Bei Unfällen mit einem Pkw war der Radfahrer nur zu 25,0% und bei Unfällen mit Güterkraftfahrzeugen nur zu 20,1% der Hauptverursacher des Unfalls. Bei Unfällen mit Fußgängern wurde dagegen dem Radfahrer häufig (59,3%) die Hauptschuld angelastet. Auch bei Kollisionen mit Motorrädern war der Radfahrer überdurchschnittlich häufig der Hauptverursacher (63,7%).

Nicht angepasste Geschwindigkeit bei Motorradfahrern zahlreichstes Fehlverhalten

Eine „nicht angepasste Geschwindigkeit“ wurde 20,5% der an Unfällen mit Personenschaden beteiligten Motorradfahrer von der Polizei angelastet. Auch bei den Mofa-/Mopedfahrern war das häufigste Fehlverhalten eine „nicht angepasste Geschwindigkeit“, das bei 11,8% aller Unfallbeteiligten festgestellt wurde. Im Vergleich zu anderen Fahrzeugführern standen Mofa-/Mopedfahrer besonders häufig unter Alkoholeinfluss (5,7% der Unfallbeteiligten). Radfahrern wurde als Fehlverhalten hauptsächlich eine „falsche Straßenbenutzung“ (14,8% der Unfallbeteiligten) vorgeworfen.

Jahrestabellen

1.1 Das Straßenverkehrsunfallgeschehen von Zweirädern 2006 - 2011 im Überblick

Gegenstand der Nachweisung	Jahr						Veränderung 2011 gegenüber 2010 in %
	2006	2007	2008	2009	2010	2011	
Verunglückte insgesamt	427 428	436 368	413 524	401 823	374 818	396 374	+ 5,8
dar.: Benutzer von							
Mofas, Mopeds	19 390	21 498	22 209	19 914	17 247	18 679	+ 8,3
Motorrädern	34 221	34 802	30 640	30 370	26 969	30 680	+ 13,8
Fahrrädern	77 054	79 004	79 423	75 797	65 573	76 750	+ 17,0
Getötete insgesamt	5 091	4 949	4 477	4 152	3 648	4 009	+ 9,9
dar.: Benutzer von							
Mofas, Mopeds	107	100	110	99	74	70	- 5,4
Motorrädern	793	807	656	650	635	708	+ 11,5
Fahrrädern	486	425	456	462	381	399	+ 4,7
Getötete Außerhalb von Ortschaften	3 707	3 614	3 216	2 927	2 637	2 894	+ 9,7
dar.: Benutzer von							
Mofas, Mopeds	52	62	63	52	45	44	- 2,2
Motorrädern	592	644	491	507	494	508	+ 2,8
Fahrrädern	206	167	178	203	158	160	+ 1,3
Beteiligte an Unfällen mit Personenschaden insgesamt	634 947	648 796	616 741	595 702	554 491	589 755	+ 6,4
dar.: Benutzer von							
Mofas, Mopeds	19 241	21 424	22 107	19 832	17 188	18 538	+ 7,9
Motorrädern	33 782	34 443	30 419	30 027	26 710	30 301	+ 13,4
Fahrrädern	84 108	86 209	86 596	82 520	71 103	83 219	+ 17,0
Hauptverursacher von Unfällen mit Personenschaden	327 984	335 845	320 614	310 806	288 297	306 266	+ 6,2
dar.: Fahrer von							
Mofas, Mopeds	9 506	10 564	10 861	9 798	8 620	9 155	+ 6,2
Motorrädern	15 956	16 433	14 541	14 554	13 213	14 697	+ 11,2
Fahrrädern	35 387	36 514	36 257	34 922	29 669	34 560	+ 16,5
Anteil der Hauptverursacher an allen Beteiligten in %	52	52	52	52	52	52	- 0,1
dar.: Fahrer von							
Mofas, Mopeds	49	49	49	49	50	49	- 1,5
Motorrädern	47	48	48	48	49	49	- 2,0
Fahrrädern	42	42	42	42	42	42	- 0,5
Fehlverhalten der Beteiligten bei Unfällen mit Personenschaden insgesamt	423 973	409 529	388 201	377 733	350 323	371 821	+ 6,1
darunter:							
Mofas, Mopeds	13 040	14 438	14 593	13 157	11 493	12 330	+ 7,3
dar.: Alkoholeinfluss	1 353	1 430	1 400	1 132	985	1 064	+ 8,0
Vorfahrt, Vorrang	1 212	1 232	1 242	1 067	980	1 011	+ 3,2
Nicht angepasste Geschwindigkeit	2 319	2 600	2 775	2 459	2 085	2 190	+ 5,0
Abbiegen, Wenden, Rückwärtsfahren, Ein- und Anfahren	1 250	1 316	1 212	1 139	1 001	1 104	+ 10,3
Falsche Straßenbenutzung	1 023	1 033	1 020	845	836	836	+ 0,0
Motorrädern	20 958	21 157	18 791	18 629	16 897	18 847	+ 11,5
dar.: Nicht angepasste Geschwindigkeit	7 139	7 108	6 314	6 402	5 694	6 197	+ 8,8
Überholen	2 384	2 274	1 911	2 051	1 839	2 074	+ 12,8
Abstand	2 241	2 288	2 139	2 125	2 014	2 175	+ 8,0
Falsche Straßenbenutzung	1 175	1 085	952	871	868	932	+ 7,4
Alkoholeinfluss	846	796	694	553	495	484	- 2,2
Fahrrädern	54 480	55 787	55 302	52 704	44 808	51 811	+ 15,6
dar.: Falsche Straßenbenutzung	14 019	13 988	14 094	12 583	10 886	12 327	+ 13,2
Abbiegen, Wenden, Rückwärtsfahren, Ein- und Anfahren	5 974	6 025	5 837	5 647	4 600	5 512	+ 19,8
Vorfahrt, Vorrang	5 603	5 733	5 501	5 077	4 397	5 157	+ 17,3
Alkoholeinfluss	4 657	4 818	4 629	4 418	3 489	3 729	+ 6,9
Nicht angepasste Geschwindigkeit	3 732	3 739	3 785	3 939	3 296	3 731	+ 13,2

Jahrestabellen

1.1 Das Straßenverkehrsunfallgeschehen von Zweirädern 2006 - 2011 im Überblick

Gegenstand der Nachweisung	Jahr						Veränderung 2011 gegenüber 2010 in %
	2006	2007	2008	2009	2010	2011	
Fehlverhalten je 1 000 Beteiligte insgesamt	668	631	629	634	632	630	- 0,2
darunter:							
Mofas, Mopeds	678	674	660	663	669	665	- 0,5
dar.: Alkoholeinfluss	70	67	63	57	57	57	+ 0,2
Vorfahrt, Vorrang	63	58	56	54	57	55	- 4,3
Nicht angepasste Geschwindigkeit	121	121	126	124	121	118	- 2,6
Abbiegen, Wenden, Rückwärtsfahren, Ein- und Anfahren	65	61	55	57	58	60	+ 2,3
Falsche Straßenbenutzung	53	48	46	43	49	45	- 7,3
Motorrädern	620	614	618	620	633	622	- 1,7
dar.: Nicht angepasste Geschwindigkeit	211	206	208	213	213	205	- 4,1
Überholen	71	66	63	68	69	68	- 0,6
Abstand	66	66	70	71	75	72	- 4,8
Falsche Straßenbenutzung	35	32	31	29	32	31	- 5,4
Alkoholeinfluss	25	23	23	18	19	16	- 13,8
Fahrrädern	648	647	639	639	630	623	- 1,2
dar.: Falsche Straßenbenutzung	167	162	163	152	153	148	- 3,2
Abbiegen, Wenden, Rückwärtsfahren, Ein- und Anfahren	71	70	67	68	65	66	+ 2,4
Vorfahrt, Vorrang	67	67	64	62	62	62	+ 0,2
Alkoholeinfluss	55	56	53	54	49	45	- 8,7
Nicht angepasste Geschwindigkeit	44	43	44	48	46	45	- 3,3
Bezugszahlen							
Bevölkerung (1 000) 1	82 366	82 263	82 120	81 875	81 757	81 779	+ 0,0
Gesamtfahrleistung (Milliarden Kfz-km)	687	692	690	699	705	716	+ 1,6
dar. von: Mofas, Mopeds, Mokicks	5	5	5	5	5	X
Motorrädern	13	11	11	11	12	X
Kraftfahrzeugbestand (1 000) insgesamt 2	56 728	57 442	51 314	51 796	52 289	52 945	+ 1,3
dar: Mofas, Mopeds, Mokicks	1 776	1 895	1 947	2 153	2 060	1 996	- 3,1
Motorräder	3 903	3 969	3 566	3 659	3 763	3 828	+ 1,7
Kennzahlen							
Verunglückte je 100 000 Einwohner	519	530	504	491	458	485	+ 5,7
Benutzer von							
Mofas, Mopeds	24	26	27	24	21	23	+ 8,3
Motorrädern	42	42	37	37	33	38	+ 13,7
Fahrrädern	94	96	97	93	80	94	+ 17,0
Getötete je 1 Million Einwohner	62	60	55	51	45	49	+ 9,9
Benutzer von							
Mofas, Mopeds	1	1	1	1	1	1	- 5,4
Motorrädern	10	10	8	8	8	9	+ 11,5
Fahrrädern	6	5	6	6	5	5	+ 4,7
Verunglückte Kfz-Benutzer je 100 000 Fahrzeuge des Kfz-Bestandes	554	558	582	563	530	539	+ 1,7
Benutzer von							
Mofas, Mopeds	1 092	1 134	1 141	925	837	936	+ 11,8
Motorrädern	877	877	859	830	717	801	+ 11,8
Getötete Kfz-Benutzer je 100 000 Fahrzeuge des Kfz-Bestandes	7	7	7	6	5	6	+ 6,0
Benutzer von							
Mofas, Mopeds	6	5	6	5	4	4	- 2,4
Motorrädern	20	20	18	18	17	18	+ 9,6
Verunglückte je 1 Milliarde Kfz-Kilometer	622	631	599	575	532	554	+ 4,1
Benutzer von							
Mofas, Mopeds	4 215	4 673	4 725	4 149	3 670	X
Motorrädern	2 593	3 222	2 760	2 664	2 325	X
Getötete je 1 Milliarde Kfz-Kilometer	7	7	6	6	5	6	+ 8,2
Benutzer von							
Mofas, Mopeds	23	22	23	21	16	X
Motorrädern	60	75	59	57	55	X

1 Jahresdurchschnitt.

2 Ab 2008 ohne vorübergehende Stilllegungen.

Jahrestabellen

1.2 Verunglückte Motorradbenutzer 2011 nach Bundesländern

Land	Verunglückte	Getötete	Einwohner ¹	Bestand an Motorrädern ²	Bestand an Motorrädern je 1 000 Einwohner	Verunglückte	Getötete	Verunglückte	Getötete
						je 100 000 Einwohner	je 1 Mill. Einwohner	je 10 000 Motorräder	je 10 000 Motorräder
Baden-Württemberg	4 414	100	10 769 084	572 893	18 798	41	9	77	2
Bayern	5 810	149	12 563 500	771 641	16 282	46	12	75	2
Berlin	1 468	8	3 479 466	94 985	36 632	42	2	155	1
Brandenburg	855	26	2 498 877	100 540	24 855	34	10	85	3
Bremen	181	1	660 254	19 451	33 944	27	2	93	1
Hamburg	578	7	1 792 303	49 051	36 540	32	4	118	1
Hessen	2 325	51	6 077 511	300 015	20 257	38	8	77	2
Mecklenburg-Vorpommern ...	397	18	1 637 828	54 298	30 164	24	11	73	3
Niedersachsen	2 841	85	7 918 237	376 322	21 041	36	11	75	2
Nordrhein-Westfalen	5 737	105	17 839 968	773 394	23 067	32	6	74	1
Rheinland-Pfalz	2 004	46	4 000 282	220 636	18 131	50	11	91	2
Saarland	421	5	1 015 031	55 587	18 260	41	5	76	1
Sachsen	1 289	31	4 140 498	141 014	29 362	31	7	91	2
Sachsen-Anhalt	679	27	2 323 410	77 235	30 082	29	12	88	3
Schleswig-Holstein	962	23	2 835 576	133 371	21 261	34	8	72	2
Thüringen	719	26	2 227 397	84 155	26 468	32	12	85	3
Deutschland	30 680	708	81 779 210	3 824 588a	21 382	38	9	80	2

1 Durchschnittliche Bevölkerung.

2 Stand: 01.01.2010, einschl. Leichtkrafträder, ohne vorübergehende Stilllegungen. Quelle: Kraftfahrt-Bundesamt.

a Einschließlich 3 306 Fahrzeuge: Technisches Hilfswerk, Bundespolizei sowie unbekannt.

1.3 Verunglückte Mofa-/Moped- und Fahrradbenutzer 2011 nach Bundesländern

Land	Fahrer und Mitfahrer von Mofas / Mopeds				Fahrer und Mitfahrer von Fahrrädern			
	Verunglückte	Getötete	Verunglückte	Getötete	Verunglückte	Getötete	Verunglückte	Getötete
			je 100 000 Einwohner	je 1 Mill. Einwohner			je 100 000 Einwohner	je 1 Mill. Einwohner
Baden-Württemberg	2 407	15	22	1	8 433	46	78	4
Bayern	2 993	10	24	1	13 079	74	104	6
Berlin	909	3	26	1	5 090	11	146	3
Brandenburg	241	1	10	–	2 556	23	102	9
Bremen	140	–	21	–	1 335	7	202	11
Hamburg	292	1	16	1	2 199	3	123	2
Hessen	1 412	9	23	1	3 655	18	60	3
Mecklenburg-Vorpommern ...	162	–	10	–	1 533	13	94	8
Niedersachsen	1 719	4	22	1	8 644	50	109	6
Nordrhein-Westfalen	5 296	11	30	1	16 120	69	90	4
Rheinland-Pfalz	1 007	3	25	1	2 721	16	68	4
Saarland	250	1	25	1	568	3	56	3
Sachsen	558	3	13	1	3 857	25	93	6
Sachsen-Anhalt	287	3	12	1	2 276	14	98	6
Schleswig-Holstein	694	1	24	–	3 413	15	120	5
Thüringen	312	5	14	2	1 271	12	57	5
Deutschland	18 679	70	23	1	76 750	399	94	5

Jahrestabellen

1.4 Verunglückte Zweiradbenutzer 2011 nach Art der Verkehrsbeteiligung, Verletzungsschwere, Monaten und Ortslage

Art der Verkehrsbeteiligung Verletzungsschwere	Insgesamt	Januar	Februar	März	April	Mai	Juni	Juli	August	September	Oktober	November	Dezember
Innerhalb von Ortschaften													
Zusammen													
Verunglückte	103 199	2 757	3 412	6 862	10 290	13 605	11 494	10 616	11 201	12 157	9 243	6 835	4 727
Getötete	417	8	15	35	48	41	38	50	58	56	38	19	11
Schwerverletzte	19 245	525	650	1 348	1 996	2 471	2 104	1 908	2 214	2 307	1 696	1 240	786
Leichtverletzte	83 537	2 224	2 747	5 479	8 246	11 093	9 352	8 658	8 929	9 794	7 509	5 576	3 930
davon:													
Mofas, Mopeds													
Verunglückte	15 731	460	564	988	1 542	1 820	1 675	1 618	1 688	1 816	1 586	1 110	864
Getötete	26	–	1	3	2	2	3	3	3	3	4	1	1
Schwerverletzte	2 838	89	100	193	283	331	280	310	324	318	252	214	144
Leichtverletzte	12 867	371	463	792	1 257	1 487	1 392	1 305	1 361	1 495	1 330	895	719
Motorräder													
Verunglückte	18 120	241	427	1 367	2 254	2 427	2 017	1 861	2 194	2 365	1 730	840	397
Getötete	152	–	2	16	22	15	15	22	25	20	11	3	1
Schwerverletzte	4 460	68	117	370	584	575	497	420	535	587	424	206	77
Leichtverletzte	13 508	173	308	981	1 648	1 837	1 505	1 419	1 634	1 758	1 295	631	319
Fahrräder													
Verunglückte	69 348	2 056	2 421	4 507	6 494	9 358	7 802	7 137	7 319	7 976	5 927	4 885	3 466
Getötete	239	8	12	16	24	24	20	25	30	33	23	15	9
Schwerverletzte	11 947	368	433	785	1 129	1 565	1 327	1 178	1 355	1 402	1 020	820	565
Leichtverletzte	57 162	1 680	1 976	3 706	5 341	7 769	6 455	5 934	5 934	6 541	4 884	4 050	2 892
Außerhalb von Ortschaften, einschließlich Autobahn													
Zusammen													
Verunglückte	22 910	364	397	1 179	3 016	3 045	2 914	2 606	3 064	3 030	2 013	883	399
Getötete	760	9	11	41	101	106	92	85	100	115	67	22	11
Schwerverletzte	8 777	129	135	473	1 149	1 200	1 184	961	1 180	1 178	770	289	129
Leichtverletzte	13 373	226	251	665	1 766	1 739	1 638	1 560	1 784	1 737	1 176	572	259
davon:													
Mofas, Mopeds													
Verunglückte	2 948	92	105	176	285	336	304	317	361	372	289	190	121
Getötete	44	1	3	4	3	7	8	4	3	4	4	2	1
Schwerverletzte	858	37	39	54	62	91	97	86	111	115	89	44	33
Leichtverletzte	2 046	54	63	118	220	238	199	227	247	253	196	144	87
Motorräder													
Verunglückte	12 560	88	123	665	1 872	1 710	1 633	1 435	1 712	1 787	1 143	305	87
Getötete	556	3	3	26	82	80	71	70	79	84	43	10	5
Schwerverletzte	5 429	35	41	300	821	753	747	597	738	772	478	119	28
Leichtverletzte	6 575	50	79	339	969	877	815	768	895	931	622	176	54
Fahrräder													
Verunglückte	7 402	184	169	338	859	999	977	854	991	871	581	388	191
Getötete	160	5	5	11	16	19	13	11	18	27	20	10	5
Schwerverletzte	2 490	57	55	119	266	356	340	278	331	291	203	126	68
Leichtverletzte	4 752	122	109	208	577	624	624	565	642	553	358	252	118
Innerhalb und außerhalb von Ortschaften													
Zusammen													
Verunglückte	126 109	3 121	3 809	8 041	13 306	16 650	14 408	13 222	14 265	15 187	11 256	7 718	5 126
Getötete	1 177	17	26	76	149	147	130	135	158	171	105	41	22
Schwerverletzte	28 022	654	785	1 821	3 145	3 671	3 288	2 869	3 394	3 485	2 466	1 529	915
Leichtverletzte	96 910	2 450	2 998	6 144	10 012	12 832	10 990	10 218	10 713	11 531	8 685	6 148	4 189
davon:													
Mofas, Mopeds													
Verunglückte	18 679	552	669	1 164	1 827	2 156	1 979	1 935	2 049	2 188	1 875	1 300	985
Getötete	70	1	4	7	5	9	11	7	6	7	8	3	2
Schwerverletzte	3 696	126	139	247	345	422	377	396	435	433	341	258	177
Leichtverletzte	14 913	425	526	910	1 477	1 725	1 591	1 532	1 608	1 748	1 526	1 039	806
Motorräder													
Verunglückte	30 680	329	550	2 032	4 126	4 137	3 650	3 296	3 906	4 152	2 873	1 145	484
Getötete	708	3	5	42	104	95	86	92	104	104	54	13	6
Schwerverletzte	9 889	103	158	670	1 405	1 328	1 244	1 017	1 273	1 359	902	325	105
Leichtverletzte	20 083	223	387	1 320	2 617	2 714	2 320	2 187	2 529	2 689	1 917	807	373
Fahrräder													
Verunglückte	76 750	2 240	2 590	4 845	7 353	10 357	8 779	7 991	8 310	8 847	6 508	5 273	3 657
Getötete	399	13	17	27	40	43	33	36	48	60	43	25	14
Schwerverletzte	14 437	425	488	904	1 395	1 921	1 667	1 456	1 686	1 693	1 223	946	633
Leichtverletzte	61 914	1 802	2 085	3 914	5 918	8 393	7 079	6 499	6 576	7 094	5 242	4 302	3 010

Jahrestabellen

1.5 Verunglückte Zweiradbenutzer 2011 nach Art der Verkehrsbeteiligung, Altersgruppen und Geschlecht

Im Alter von ... bis unter ... Jahren	Insgesamt ¹	Männlich				Weiblich			
		zusammen	davon Fahrer und Mitfahrer von			zusammen	davon Fahrer und Mitfahrer von		
			Mofas, Mopeds	Motorrädern	Fahrrädern		Mofas, Mopeds	Motorrädern	Fahrrädern
Getötete	1 177	1 014	64	668	282	163	6	40	117
unter 6	4	3	-	-	3	1	-	-	1
6 - 10	5	3	-	-	3	2	-	-	2
10 - 15	15	11	-	-	11	4	-	-	4
15 - 18	41	36	13	22	1	5	1	-	4
18 - 21	49	42	4	32	6	7	-	4	3
21 - 25	91	82	1	74	7	9	-	3	6
25 - 30	115	107	2	98	7	8	1	6	1
30 - 35	72	69	1	62	6	3	-	3	-
35 - 40	47	43	1	39	3	4	1	3	-
40 - 45	103	93	5	81	7	10	1	4	5
45 - 50	116	102	4	84	14	14	1	7	6
50 - 55	125	111	7	80	24	14	1	6	7
55 - 60	78	65	6	32	27	13	-	4	9
60 - 65	53	46	2	29	15	7	-	-	7
65 - 70	40	33	1	16	16	7	-	-	7
70 - 75	87	73	7	12	54	14	-	-	14
75 und mehr	136	95	10	7	78	41	-	-	41
Ohne Angabe	-	-	-	-	-	-	-	-	-
Schwerverletzte	28 020	20 447	2 886	8 703	8 858	7 573	810	1 185	5 578
unter 6	94	65	-	2	63	29	1	3	25
6 - 10	310	235	1	3	231	75	1	2	72
10 - 15	1 204	804	23	14	767	400	15	15	370
15 - 18	2 205	1 637	667	573	397	568	218	118	232
18 - 21	1 357	1 034	218	588	228	323	92	76	155
21 - 25	1 787	1 395	189	868	338	392	61	120	211
25 - 30	1 871	1 458	166	832	460	413	50	98	265
30 - 35	1 574	1 239	133	637	469	335	40	83	212
35 - 40	1 471	1 133	151	553	429	338	42	101	195
40 - 45	2 316	1 780	202	908	670	536	71	150	315
45 - 50	2 978	2 300	270	1 193	837	678	67	163	448
50 - 55	2 743	2 037	227	1 033	777	706	62	149	495
55 - 60	2 129	1 476	194	642	640	653	36	65	552
60 - 65	1 561	1 096	124	369	603	465	20	23	422
65 - 70	1 306	865	111	233	521	441	11	11	419
70 - 75	1 500	935	121	171	643	565	12	5	548
75 und mehr	1 607	952	89	83	780	655	11	3	641
Ohne Angabe	7	6	-	1	5	1	-	-	1
Leichtverletzte	96 803	65 863	11 014	17 227	37 622	30 940	3 891	2 851	24 198
unter 6	426	285	5	2	278	141	3	3	135
6 - 10	1 832	1 310	13	16	1 281	522	10	5	507
10 - 15	7 442	4 735	101	65	4 569	2 707	48	63	2 596
15 - 18	10 474	7 266	3 111	1 868	2 287	3 208	1 247	379	1 582
18 - 21	6 092	4 070	1 193	1 324	1 553	2 022	561	269	1 192
21 - 25	6 924	4 551	833	1 660	2 058	2 373	382	289	1 702
25 - 30	7 138	4 784	659	1 455	2 670	2 354	267	229	1 858
30 - 35	5 931	4 143	614	1 169	2 360	1 788	177	216	1 395
35 - 40	5 455	3 842	559	1 095	2 188	1 613	191	174	1 248
40 - 45	7 590	5 417	761	1 631	3 025	2 173	259	311	1 603
45 - 50	9 064	6 335	896	2 151	3 288	2 729	305	408	2 016
50 - 55	7 674	5 403	704	2 006	2 693	2 271	173	291	1 807
55 - 60	5 667	3 864	507	1 224	2 133	1 803	118	137	1 548
60 - 65	4 235	2 913	344	752	1 817	1 322	65	44	1 213
65 - 70	3 406	2 226	256	398	1 572	1 180	36	22	1 122
70 - 75	3 810	2 390	243	292	1 855	1 420	29	10	1 381
75 und mehr	3 447	2 183	205	112	1 866	1 264	18	1	1 245
Ohne Angabe	196	146	10	7	129	50	2	-	48
Getötete und Verletzte insgesamt	126 000	87 324	13 964	26 598	46 762	38 676	4 707	4 076	29 893
unter 6	524	353	5	4	344	171	4	6	161
6 - 10	2 147	1 548	14	19	1 515	599	11	7	581
10 - 15	8 661	5 550	124	79	5 347	3 111	63	78	2 970
15 - 18	12 720	8 939	3 791	2 463	2 685	3 781	1 466	497	1 818
18 - 21	7 498	5 146	1 415	1 944	1 787	2 352	653	349	1 350
21 - 25	8 802	6 028	1 023	2 602	2 403	2 774	443	412	1 919
25 - 30	9 124	6 349	827	2 385	3 137	2 775	318	333	2 124
30 - 35	7 577	5 451	748	1 868	2 835	2 126	217	302	1 607
35 - 40	6 973	5 018	711	1 687	2 620	1 955	234	278	1 443
40 - 45	10 009	7 290	968	2 620	3 702	2 719	331	465	1 923
45 - 50	12 158	8 737	1 170	3 428	4 139	3 421	373	578	2 470
50 - 55	10 542	7 551	938	3 119	3 494	2 991	236	446	2 309
55 - 60	7 874	5 405	707	1 898	2 800	2 469	154	206	2 109
60 - 65	5 849	4 055	470	1 150	2 435	1 794	85	67	1 642
65 - 70	4 752	3 124	368	647	2 109	1 628	47	33	1 548
70 - 75	5 397	3 398	371	475	2 552	1 999	41	15	1 943
75 und mehr	5 190	3 230	304	202	2 724	1 960	29	4	1 927
Ohne Angabe	203	152	10	8	134	51	2	-	49

1 Einschl. ohne Angabe des Geschlechts.

Jahrestabellen

1.6 Verunglückte 2011 nach Art der Verkehrsbeteiligung und Altersgruppen je 100 000 Einwohner der jeweiligen Altersgruppe *

Im Alter von ... bis unter ... Jahren	Insgesamt	Darunter Fahrer und Mitfahrer von				
		Mofas	Mopeds	Motorrädern	Fahrrädern	Personen- kraftwagen
unter 6	140	–	–	–	12	83
6 - 10	286	–	1	1	73	103
10 - 15	426	1	3	4	211	101
15 - 18	852	102	117	124	188	234
18 - 21	1350	12	65	86	118	974
21 - 25	954	4	32	75	107	653
25 - 35	650	3	19	50	98	414
35 - 45	512	3	17	44	85	303
45 - 55	474	6	15	56	92	248
55 - 65	378	5	9	32	87	191
65 und mehr	269	3	4	8	76	123
Insgesamt 1	485	7	16	38	94	266

* Jahresdurchschnitt.

1 Einschl. ohne Angabe des Alters.

1.7 Getötete 2011 nach Art der Verkehrsbeteiligung und Altersgruppen je 1 Million Einwohner der jeweiligen Altersgruppe *

Im Alter von ... bis unter ... Jahren	Insgesamt	Darunter Fahrer und Mitfahrer von				
		Mofas	Mopeds	Motorrädern	Fahrrädern	Personen- kraftwagen
unter 6	7	–	–	–	1	3
6 - 10	6	–	–	–	2	2
10 - 15	10	–	–	–	4	4
15 - 18	48	3	3	9	2	23
18 - 21	129	–	2	14	3	100
21 - 25	98	–	–	19	3	63
25 - 35	57	–	–	17	1	30
35 - 45	38	–	–	11	1	18
45 - 55	45	–	1	13	4	18
55 - 65	42	–	1	6	6	19
65 und mehr	62	1	1	2	12	26
Insgesamt 1	49	–	1	9	5	24

* Jahresdurchschnitt.

1 Einschl. ohne Angabe des Alters.

1.8 Alleinunfälle und Unfälle mit mehreren Beteiligten von Zweiradfahrern 2011 sowie dabei Verunglückte

Gegenstand der Nachweisung	Unfälle mit Personenschaden unter Beteiligung von			Verunglückte			Darunter: Getötete		
	Mofas, Mopeds	Motor- rädern	Fahrrädern	Fahrer und Mitfahrer von			Mofas, Mopeds	Motor- rädern	Fahrrädern
				Mofas, Mopeds	Motor- rädern	Fahrrädern			
Alleinunfälle	3 975	8 117	12 839	4 238	8 566	12 916	15	246	92
Zusammenstöße zwischen zwei beteiligten Verkehrsteilnehmern	13 648	19 434	61 578	13 741	20 066	61 060	48	366	277
davon mit einem									
Fahrrad	552	658	5 069	279	426	6 646	–	3	6
Mofa, Moped	131	179	552	184	136	447	–	1	–
Motorrad	179	463	658	153	721	520	2	13	6
Personenkraftwagen	10 927	15 536	45 621	11 417	16 276	45 667	30	270	166
Kraftomnibus, Obus	100	128	551	92	124	461	–	4	6
Güterkraftfahrzeug	959	1 327	3 614	996	1 386	3 622	9	53	76
Fußgänger	428	422	3 857	239	243	2 078	–	1	3
Sonstige	372	721	1 656	381	754	1 619	7	21	14
Zusammenstöße zwischen mehr als zwei beteiligten Verkehrsteilnehmern	744	1 907	2 448	700	2 048	2 774	7	96	30
Insgesamt	18 367	29 458	76 865	18 679	30 680	76 750	70	708	399

Beispiel: Im Jahr 2011 verursachten die Motorradfahrer 8 117 Alleinunfälle (ohne Fremdbeteiligung) mit Personenschaden; dabei verunglückten 8 566 Motorradbenutzer, darunter 246 tödlich.

Zwischen einem Motorrad und einem Fahrrad wurden 658 Zusammenstöße gezählt, bei denen 520 Fahrrad- sowie 426 Motorradbenutzer verunglückten und 6 bzw. 3 von ihnen starben.

Daten zu Zusammenstößen zwischen mehr als zwei beteiligten Verkehrsteilnehmern werden nicht gesondert nachgewiesen.

Jahrestabellen

1.9 Beteiligte und verunglückte Zweiradbenutzer 2011 nach Art der Verkehrsbeteiligung, Unfallfolgen und Ortslage

Art der Verkehrsbeteiligung	Beteiligte an Unfällen mit Personenschaden			Verunglückte ¹				Beteiligte an schwerwiegenden Unfällen mit Sachschaden (i.e.S.)
	insgesamt	darunter Hauptverursacher	Anteil in %	insgesamt	Getötete	Schwerverletzte	Leichtverletzte	

Innerhalb von Ortschaften

Insgesamt	108 728	44 809	41	103 063	416	19 219	83 428	1 520
Motorzweirädern zusammen	33 587	14 446	43	33 829	178	7 295	26 356	1 345
davon Fahrer von:								
Mofa 25	4 401	2 390	54	4 304	12	737	3 555	183
Kleinkrafträdern (Mopeds, Mokicks)	11 231	5 136	46	11 410	14	2 099	9 297	377
Leichtkrafträdern	4 538	1 808	40	4 691	12	975	3 704	160
Krafträdern/ -rollern	13 417	5 112	38	13 424	140	3 484	9 800	625
Fahrrädern	75 141	30 363	40	69 234	238	11 924	57 072	175

Außerhalb von Ortschaften, einschl. Autobahn

Insgesamt	23 330	13 603	58	22 885	760	8 772	13 353	581
Motorzweirädern zusammen	15 252	9 406	62	15 503	600	6 286	8 617	550
davon Fahrer von:								
Mofa 25	1 112	615	55	1 097	14	297	786	37
Kleinkrafträdern (Mopeds, Mokicks)	1 794	1 014	57	1 849	30	561	1 258	50
Leichtkrafträdern	1 539	931	60	1 621	38	553	1 030	40
Krafträdern/ -rollern	10 807	6 846	63	10 936	518	4 875	5 543	423
Fahrrädern	8 078	4 197	52	7 382	160	2 486	4 736	31

Innerhalb und außerhalb von Ortschaften

Insgesamt	132 058	58 412	44	125 948	1 176	27 991	96 781	2 101
Motorzweirädern zusammen	48 839	23 852	49	49 332	778	13 581	34 973	1 895
davon Fahrer von:								
Mofa 25	5 513	3 005	55	5 401	26	1 034	4 341	220
Kleinkrafträdern (Mopeds, Mokicks)	13 025	6 150	47	13 259	44	2 660	10 555	427
Leichtkrafträdern	6 077	2 739	45	6 312	50	1 528	4 734	200
Krafträdern/ -rollern	24 224	11 958	49	24 360	658	8 359	15 343	1 048
Fahrrädern	83 219	34 560	42	76 616	398	14 410	61 808	206

¹ Einschl. Mitfahrer.

Jahrestabellen

1.10 Beteiligte Fahrer von Motorrädern 2011 bei Unfällen mit Personenschaden nach Hubraum, Leistung und Alter des Fahrzeugs

1.10.1 Altersgruppen der Fahrzeugführer

Hubraum Leistung Alter des Fahrzeugs	Insgesamt	Fahrer von Motorrädern im Alter von ... bis unter ... Jahren								Ohne Angabe
		unter 18	18 - 21	21 - 25	25 - 35	35 - 45	45 - 55	55 - 65	65 und mehr	
bei Unfällen mit Personenschaden										
Hubraum										
von ... bis unter ... cm ³										
unter 81	156	46	7	8	12	22	33	14	13	1
81 - 126	6 874	2 397	550	269	340	430	1 165	1 116	588	19
126 - 250	1 020	2	87	85	112	190	286	120	137	1
250 - 350	352	-	25	11	45	65	125	42	39	-
350 - 500	1 569	5	223	250	236	235	362	167	87	4
500 - 750	7 860	7	883	1 392	1 853	1 432	1 643	476	162	12
750 und mehr	10 240	4	215	721	1 891	2 342	3 549	1 199	301	18
Zusammen	28 071	2 461	1 990	2 736	4 489	4 716	7 163	3 134	1 327	55
Ohne Angabe	2 230	196	167	202	379	348	447	240	84	167
Insgesamt	30 301	2 657	2 157	2 938	4 868	5 064	7 610	3 374	1 411	222
Leistung										
von ... bis unter ... kW										
unter 8	2 233	755	142	54	135	187	417	307	228	8
8 - 14	5 388	1 682	439	258	295	396	943	895	468	12
14 - 21	1 062	3	103	101	113	192	320	128	99	3
21 - 38	4 989	14	1 081	1 016	575	710	1 047	376	165	5
38 - 50	2 084	1	19	100	285	470	778	306	117	8
50 - 60	2 159	2	38	189	410	480	706	254	73	7
60 - 70	1 434	-	14	73	221	311	571	194	48	2
70 - 75	3 199	1	59	266	726	767	1 016	309	51	4
75 und mehr	5 498	2	94	679	1 722	1 196	1 359	362	78	6
Zusammen	28 046	2 460	1 989	2 736	4 482	4 709	7 157	3 131	1 327	55
Ohne Angabe	2 255	197	168	202	386	355	453	243	84	167
Insgesamt	30 301	2 657	2 157	2 938	4 868	5 064	7 610	3 374	1 411	222
Alter des Fahrzeugs										
von ... bis unter ... Jahren										
unter 1	1 487	307	87	121	242	226	321	128	53	2
1 - 2	1 800	373	96	117	314	254	366	195	83	2
2 - 3	1 610	228	127	125	249	243	385	176	76	1
3 - 4	1 776	251	148	134	271	261	448	178	82	3
4 - 5	1 599	162	97	189	254	261	399	165	68	4
5 - 6	1 506	200	91	178	260	217	334	156	66	4
6 - 8	2 793	289	221	321	535	425	610	259	126	7
8 - 10	2 764	176	171	316	483	443	694	354	126	1
10 - 12	2 661	127	191	281	457	467	693	328	111	6
12 und mehr	10 089	348	761	955	1 424	1 920	2 919	1 199	538	25
Zusammen	28 085	2 461	1 990	2 737	4 489	4 717	7 169	3 138	1 329	55
Ohne Angabe	2 216	196	167	201	379	347	441	236	82	167
Insgesamt	30 301	2 657	2 157	2 938	4 868	5 064	7 610	3 374	1 411	222
dar. Hauptverursacher										
Hubraum										
von ... bis unter ... cm ³										
unter 81	58	17	2	3	3	11	9	5	7	1
81 - 126	3 056	1 241	278	123	129	155	450	426	246	8
126 - 250	434	2	47	54	47	74	110	38	62	-
250 - 350	153	-	15	6	21	24	45	18	24	-
350 - 500	736	3	121	148	97	93	158	69	44	3
500 - 750	3 895	6	493	755	978	661	713	214	70	5
750 und mehr	5 069	3	126	407	1 042	1 167	1 607	569	143	5
Zusammen	13 401	1 272	1 082	1 496	2 317	2 185	3 092	1 339	596	22
Ohne Angabe	1 296	117	100	115	226	191	244	119	39	145
Insgesamt	14 697	1 389	1 182	1 611	2 543	2 376	3 336	1 458	635	167
Leistung										
von ... bis unter ... kW										
unter 8	954	377	66	27	42	67	159	104	106	6
8 - 14	2 416	879	228	130	127	151	360	351	187	3
14 - 21	479	3	58	50	57	71	129	53	56	2
21 - 38	2 385	8	591	547	271	302	429	161	74	2
38 - 50	917	1	13	48	134	200	333	134	53	1
50 - 60	995	2	23	91	206	211	293	127	39	3
60 - 70	642	-	9	36	112	145	244	76	19	1
70 - 75	1 621	1	39	167	381	388	473	150	21	1
75 und mehr	2 985	1	55	400	986	648	671	181	40	3
Zusammen	13 394	1 272	1 082	1 496	2 316	2 183	3 091	1 337	595	22
Ohne Angabe	1 303	117	100	115	227	193	245	121	40	145
Insgesamt	14 697	1 389	1 182	1 611	2 543	2 376	3 336	1 458	635	167
Alter des Fahrzeugs										
von ... bis unter ... Jahren										
unter 1	759	160	47	66	138	107	146	63	31	1
1 - 2	866	194	58	65	148	125	164	83	27	2
2 - 3	781	126	56	64	142	116	169	77	31	-
3 - 4	847	120	85	70	144	120	200	69	39	-
4 - 5	808	85	58	113	133	124	178	80	34	3
5 - 6	736	105	45	101	140	104	144	65	32	-
6 - 8	1 398	138	120	182	305	221	260	113	57	2
8 - 10	1 353	88	102	193	254	203	304	158	51	-
10 - 12	1 243	63	113	145	230	215	300	133	42	2
12 und mehr	4 616	193	398	497	683	851	1 231	499	252	12
Zusammen	13 407	1 272	1 082	1 496	2 317	2 186	3 096	1 340	596	22
Ohne Angabe	1 290	117	100	115	226	190	240	118	39	145
Insgesamt	14 697	1 389	1 182	1 611	2 543	2 376	3 336	1 458	635	167

Jahrestabellen

1.10 Beteiligte Fahrer von Motorrädern 2011 bei Unfällen mit Personenschaden nach Hubraum, Leistung und Alter des Fahrzeugs

1.10.2 Dauer der Fahrerlaubnis

Hubraum Leistung	Insgesamt	Dauer der Fahrerlaubnis von ... bis unter ...										Ohne Angabe	Ohne erforderliche Fahrerlaubnis
		zusammen	Monaten			Jahren							
Alter des Fahrzeugs			unter 3	3 - 6	6 - 12	1 - 2	2 - 3	3 - 5	5 - 10	10 - 20	20 und mehr		
Beteiligte Fahrzeugführer													
bei Unfällen mit Personenschaden													
Hubraum													
von ... bis unter ... cm ³													
unter 81	156	154	9	12	17	19	7	6	15	20	47	2	2
81 - 126	6 874	6 719	436	455	828	1 115	328	274	523	737	1 953	70	155
126 - 250	1 020	1 004	29	17	42	78	39	72	125	224	363	15	16
250 - 350	352	341	8	6	13	28	12	12	45	82	134	1	11
350 - 500	1 569	1 530	76	59	132	182	111	143	175	260	370	22	39
500 - 750	7 860	7 710	398	327	579	883	724	890	1 148	1 313	1 351	97	150
750 und mehr	10 240	10 126	200	179	307	631	584	1 005	1 596	2 482	3 041	101	114
Zusammen	28 071	27 584	1 156	1 055	1 918	2 936	1 805	2 402	3 627	5 118	7 259	308	487
Ohne Angabe	2 230	2 010	89	81	131	204	123	168	259	330	422	203	220
Insgesamt	30 301	29 594	1 245	1 136	2 049	3 140	1 928	2 570	3 886	5 448	7 681	511	707
Leistung													
von ... bis unter ... kW													
unter 8	2 233	2 176	127	139	254	347	90	79	169	281	660	30	57
8 - 14	5 388	5 273	327	333	606	826	263	236	443	626	1 565	48	115
14 - 21	1 062	1 045	34	23	52	88	56	69	116	223	370	14	17
21 - 38	4 989	4 892	354	267	524	764	409	396	504	685	931	58	97
38 - 50	2 084	2 049	28	32	61	117	120	178	312	501	669	31	35
50 - 60	2 159	2 128	51	57	100	128	149	240	298	478	592	35	31
60 - 70	1 434	1 411	28	25	39	76	67	117	203	359	485	12	23
70 - 75	3 199	3 161	70	63	93	189	239	351	538	741	834	43	38
75 und mehr	5 498	5 424	137	115	188	397	410	736	1 035	1 216	1 153	37	74
Zusammen	28 046	27 559	1 156	1 054	1 917	2 932	1 803	2 402	3 618	5 110	7 259	308	487
Ohne Angabe	2 255	2 035	89	82	132	208	125	168	268	338	422	203	220
Insgesamt	30 301	29 594	1 245	1 136	2 049	3 140	1 928	2 570	3 886	5 448	7 681	511	707
Alter des Fahrzeugs													
von ... bis unter ... Jahren													
unter 1	1 487	1 466	174	158	126	128	65	109	144	215	327	20	21
1 - 2	1 800	1 766	39	58	211	347	92	113	189	286	411	20	34
2 - 3	1 610	1 581	65	65	109	209	148	131	189	275	377	13	29
3 - 4	1 776	1 748	82	73	138	192	127	169	223	267	456	21	28
4 - 5	1 599	1 572	58	66	111	171	98	183	198	275	395	17	27
5 - 6	1 506	1 486	70	61	123	170	89	145	236	245	332	15	20
6 - 8	2 793	2 743	130	92	209	322	197	257	385	490	628	33	50
8 - 10	2 764	2 727	104	92	157	282	168	270	431	527	673	23	37
10 - 12	2 661	2 622	88	77	169	245	201	228	378	512	695	29	39
12 und mehr	10 089	9 887	346	313	566	870	620	799	1 255	2 027	2 974	117	202
Zusammen	28 085	27 598	1 156	1 055	1 919	2 936	1 805	2 404	3 628	5 119	7 268	308	487
Ohne Angabe	2 216	1 996	89	81	130	204	123	166	258	329	413	203	220
Insgesamt	30 301	29 594	1 245	1 136	2 049	3 140	1 928	2 570	3 886	5 448	7 681	511	707
dar. Hauptverursacher													
Hubraum													
von ... bis unter ... cm ³													
unter 81	58	56	8	3	5	5	3	2	4	9	16	1	2
81 - 126	3 056	2 948	244	236	415	537	141	106	207	267	772	23	108
126 - 250	434	427	13	10	29	39	20	33	45	87	146	5	7
250 - 350	153	144	4	3	7	13	3	6	18	33	57	-	9
350 - 500	736	713	38	31	73	99	60	69	74	109	152	8	23
500 - 750	3 895	3 788	224	188	315	437	396	452	552	611	570	43	107
750 und mehr	5 069	4 992	117	101	159	319	299	499	830	1 217	1 416	35	77
Zusammen	13 401	13 068	648	572	1 003	1 449	922	1 167	1 730	2 333	3 129	115	333
Ohne Angabe	1 296	1 107	52	43	79	116	67	91	139	158	202	160	189
Insgesamt	14 697	14 175	700	615	1 082	1 565	989	1 258	1 869	2 491	3 331	275	522
Leistung													
von ... bis unter ... kW													
unter 8	954	918	75	68	116	163	31	34	69	99	251	12	36
8 - 14	2 416	2 336	183	172	317	403	122	95	171	232	627	14	80
14 - 21	479	467	13	11	33	42	28	29	52	100	152	7	12
21 - 38	2 385	2 320	194	163	277	388	196	195	217	296	373	21	65
38 - 50	917	893	16	13	32	48	57	76	137	227	278	9	24
50 - 60	995	971	28	27	48	64	80	115	133	203	260	13	24
60 - 70	642	628	15	18	16	33	34	52	91	169	196	4	14
70 - 75	1 621	1 594	44	35	52	95	137	170	277	357	410	17	27
75 und mehr	2 985	2 934	80	65	112	213	237	400	580	647	582	18	51
Zusammen	13 394	13 061	648	572	1 003	1 449	922	1 166	1 727	2 330	3 129	115	333
Ohne Angabe	1 303	1 114	52	43	79	116	67	92	142	161	202	160	189
Insgesamt	14 697	14 175	700	615	1 082	1 565	989	1 258	1 869	2 491	3 331	275	522
Alter des Fahrzeugs													
von ... bis unter ... Jahren													
unter 1	759	746	100	91	59	64	33	60	73	91	165	10	13
1 - 2	866	843	18	29	124	165	35	48	99	132	185	8	23
2 - 3	781	759	38	33	60	100	73	62	95	139	156	3	22
3 - 4	847	831	39	44	74	93	68	80	107	120	201	5	16
4 - 5	808	792	34	34	51	100	46	86	103	138	194	6	16
5 - 6	736	717	32	34	67	83	45	73	120	106	150	7	19
6 - 8	1 398	1 365	82	53	107	148	124	140	192	236	271	12	33
8 - 10	1 353	1 330	66	55	90	142	73	150	213	243	291	7	23
10 - 12	1 243	1 217	47	47	81	127	107	104	170	223	304	7	26
12 und mehr	4 616	4 474	192	152	291	427	318	364	559	905	1 216	50	142
Zusammen	13 407	13 074	648	572	1 004	1 449	922	1 167	1 731	2 333	3 133	115	333
Ohne Angabe	1 290	1 101	52	43	78	116	67	91	138	158	198	160	189
Insgesamt	14 697	14 175	700	615	1 082	1 565	989	1 258	1 869	2 491	3 331	275	522

Jahrestabellen

1.11 Fehlverhalten der Zweiradfahrer 2011 bei Unfällen mit Personenschaden nach Altersgruppen und Art der Verkehrsbeteiligung

Ursache	insgesamt	Darunter										Ohne Angabe
		unter 15	15 - 18	18 - 21	21 - 25	25 - 35	35 - 45	45 - 55	55 - 65	65 - 75	75 und mehr	
Fehlverhalten insgesamt												
Mofas / Mopeds												
Beteiligte Fahrzeugführer	18 538	58	5 041	2 000	1 459	2 102	2 268	2 780	1 455	845	340	190
Fehlverhalten der Fahrzeugführer												
insgesamt	12 330	70	3 707	1 411	1 026	1 334	1 235	1 690	925	511	232	189
Verkehrstüchtigkeit	1 293	6	174	109	119	182	163	314	139	59	27	1
dar. Alkoholeinfluss	1 064	3	132	82	99	144	138	291	118	49	7	1
Einfluss anderer berauschender Mittel	109	-	13	19	14	35	16	10	2	-	-	-
Falsche Straßenbenutzung	836	9	284	88	44	87	79	99	57	36	14	39
Nicht angepasste Geschwindigkeit	2 190	19	696	292	196	245	236	259	137	64	27	19
Abstand	1 283	1	397	192	157	180	108	122	64	37	16	9
Überholen	568	1	138	70	47	67	84	70	41	26	10	14
Vorbeifahren	28	-	11	5	4	3	-	2	3	-	-	-
Nebeneinanderfahren	117	-	31	12	9	16	12	12	9	8	5	3
Vorfahrt / Vorrang	1 011	8	430	103	57	66	77	112	61	57	25	15
Abbiegen, Wenden, Rückwärtsfahren, Ein- und Anfahren	1 104	2	481	102	80	85	66	121	76	46	27	18
Falsches Verhalten gegenüber Fußgängern	176	-	50	17	15	13	9	22	16	4	5	25
Ruhender Verkehr, Verkehrssicherung	3	-	-	-	-	-	-	1	-	-	-	2
Nichtbeachtung der Beleuchtungsvorschriften	13	-	3	-	4	1	1	2	2	-	-	-
Ladung, Besetzung	41	1	27	3	1	1	1	5	2	-	-	-
Andere Fehler beim Fahrzeugführer	3 667	23	985	418	293	388	399	549	318	174	76	44
Motorräder												
Beteiligte Fahrzeugführer	30 301	12	2 645	2 157	2 938	4 868	5 064	7 610	3 374	1 199	212	222
Fehlverhalten der Fahrzeugführer												
insgesamt	18 847	15	1 720	1 538	2 135	3 323	3 103	4 192	1 844	640	123	214
Verkehrstüchtigkeit	609	-	32	41	83	113	123	139	55	17	6	-
dar. Alkoholeinfluss	484	-	28	33	64	90	102	115	41	11	-	-
Einfluss anderer berauschender Mittel	56	-	1	7	15	19	11	3	-	-	-	-
Falsche Straßenbenutzung	932	2	104	80	98	158	147	192	76	32	3	40
Nicht angepasste Geschwindigkeit	6 197	1	522	548	895	1 321	1 033	1 250	475	106	26	20
Abstand	2 175	-	249	185	201	302	367	519	246	87	12	7
Überholen	2 074	1	128	167	226	362	346	477	223	85	7	52
Vorbeifahren	20	-	5	2	1	1	1	4	5	1	-	-
Nebeneinanderfahren	146	-	7	9	14	22	22	35	22	6	3	6
Vorfahrt / Vorrang	573	-	118	44	42	63	70	127	54	36	10	9
Abbiegen, Wenden, Rückwärtsfahren, Ein- und Anfahren	528	2	64	37	38	66	87	113	59	35	11	16
Falsches Verhalten gegenüber Fußgängern	120	1	7	5	7	17	17	23	7	6	-	30
Ruhender Verkehr, Verkehrssicherung	6	-	-	1	1	-	2	2	-	-	-	-
Nichtbeachtung der Beleuchtungsvorschriften	9	-	2	-	2	2	-	-	-	3	-	-
Ladung, Besetzung	13	-	-	-	1	2	3	4	2	-	-	1
Andere Fehler beim Fahrzeugführer	5 445	8	482	419	526	894	885	1 307	620	226	45	33
Fahrräder												
Beteiligte Fahrzeugführer	83 219	11 612	4 969	3 422	4 713	10 542	10 414	13 160	9 357	8 462	4 747	1 821
Fehlverhalten der Fahrzeugführer												
insgesamt	51 811	7 920	3 566	2 435	3 168	6 716	6 002	7 284	5 257	4 663	2 884	1 916
Verkehrstüchtigkeit	4 372	22	134	226	325	837	796	914	604	365	142	7
dar. Alkoholeinfluss	3 729	6	121	193	290	725	711	836	537	262	44	4
Einfluss anderer berauschender Mittel	200	1	3	18	29	83	42	20	2	1	-	1
Falsche Straßenbenutzung	12 327	1 690	1 043	704	933	1 795	1 428	1 600	1 100	1 016	504	514
Nicht angepasste Geschwindigkeit	3 731	511	197	145	239	520	515	653	427	338	111	75
Abstand	1 493	214	91	73	80	219	206	239	156	95	46	74
Überholen	1 143	125	55	40	67	163	144	189	119	67	44	130
Vorbeifahren	123	23	7	2	6	9	19	16	12	9	9	11
Nebeneinanderfahren	199	22	6	3	13	32	30	26	17	27	15	8
Vorfahrt / Vorrang	5 157	1 066	510	293	320	566	422	511	403	473	443	150
Abbiegen, Wenden, Rückwärtsfahren, Ein- und Anfahren	5 512	1 679	494	271	257	521	374	512	395	479	386	144
Falsches Verhalten gegenüber Fußgängern	1 455	126	76	50	92	212	156	200	112	66	25	340
Ruhender Verkehr, Verkehrssicherung	13	1	-	-	-	1	1	-	-	2	4	4
Nichtbeachtung der Beleuchtungsvorschriften	351	38	48	33	47	76	34	38	17	5	3	12
Ladung, Besetzung	202	42	19	13	11	37	27	26	11	10	5	1
Andere Fehler beim Fahrzeugführer	15 733	2 361	886	582	778	1 728	1 850	2 360	1 884	1 711	1 147	446

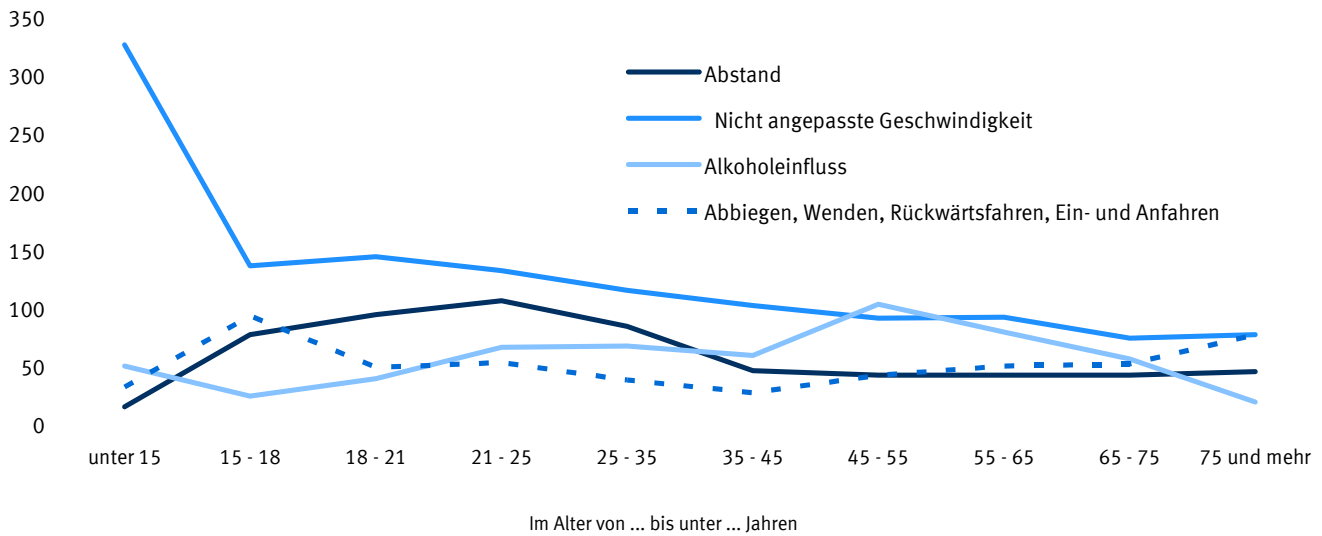
Jahrestabellen

1.11 Fehlverhalten der Zweiradfahrer 2011 bei Unfällen mit Personenschaden nach Altersgruppen und Art der Verkehrsbeteiligung

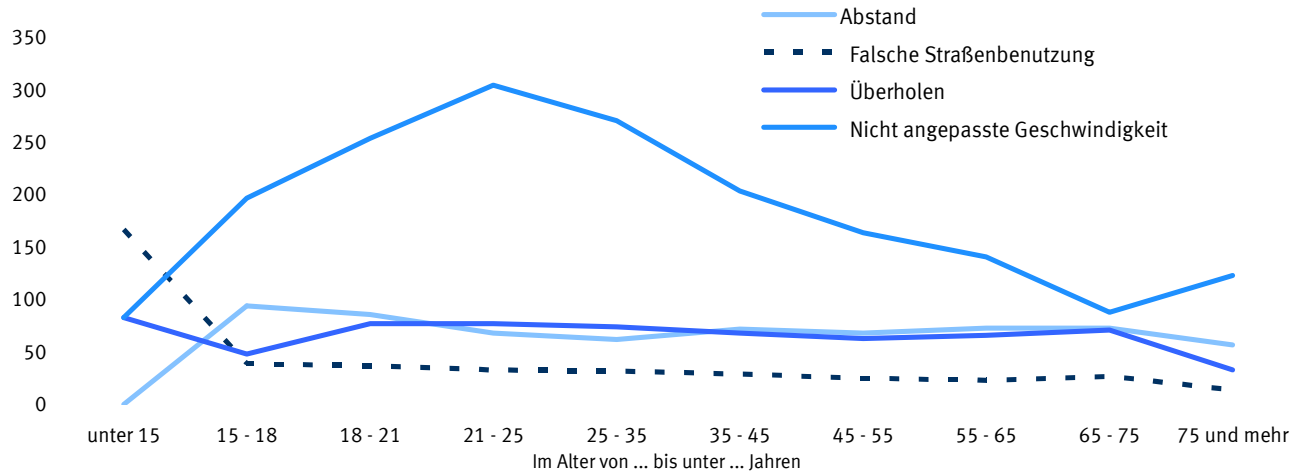
Ursache	Insgesamt	Darunter										Ohne Angabe
		unter 15	15 - 18	18 - 21	21 - 25	25 - 35	35 - 45	45 - 55	55 - 65	65 - 75	75 und mehr	
Fehlverhalten je 1000 Beteiligte												
Mofas / Mopeds												
Beteiligte Fahrzeugführer	18 538	58	5 041	2 000	1 459	2 102	2 268	2 780	1 455	845	340	190
Fehlverhalten der Fahrzeugführer												
insgesamt	665	1 207	735	706	703	635	545	608	636	605	682	995
Verkehrstüchtigkeit	70	103	35	55	82	87	72	113	96	70	79	5
dar. Alkoholeinfluss	57	52	26	41	68	69	61	105	81	58	21	5
Einfluss anderer berauschender Mittel	6	-	3	10	10	17	7	4	1	-	-	-
Falsche Straßenbenutzung	45	155	56	44	30	41	35	36	39	43	41	205
Nicht angepasste Geschwindigkeit	118	328	138	146	134	117	104	93	94	76	79	100
Abstand	69	17	79	96	108	86	48	44	44	44	47	47
Überholen	31	17	27	35	32	32	37	25	28	31	29	74
Vorbeifahren	2	-	2	3	3	1	-	1	2	-	-	-
Nebeneinanderfahren	6	-	6	6	6	8	5	4	6	9	15	16
Vorfahrt / Vorrang	55	138	85	52	39	31	34	40	42	67	74	79
Abbiegen, Wenden, Rückwärtsfahren, Ein- und Anfahren	60	34	95	51	55	40	29	44	52	54	79	95
Falsches Verhalten gegenüber Fußgängern	9	-	10	9	10	6	4	8	11	5	15	132
Ruhender Verkehr, Verkehrssicherung	-	-	-	-	-	-	-	-	-	-	-	11
Nichtbeachtung der Beleuchtungsvorschriften	1	-	1	-	3	-	-	1	1	-	-	-
Ladung, Besetzung	2	17	5	2	1	-	-	2	1	-	-	-
Andere Fehler beim Fahrzeugführer	198	397	195	209	201	185	176	197	219	206	224	232
Motorräder												
Beteiligte Fahrzeugführer	30 301	12	2 645	2 157	2 938	4 868	5 064	7 610	3 374	1 199	212	222
Fehlverhalten der Fahrzeugführer												
insgesamt	622	1 250	650	713	727	683	613	551	547	534	580	964
Verkehrstüchtigkeit	20	-	12	19	28	23	24	18	16	14	28	-
dar. Alkoholeinfluss	16	-	11	15	22	18	20	15	12	9	-	-
Einfluss anderer berauschender Mittel	2	-	-	3	5	4	2	-	-	-	-	-
Falsche Straßenbenutzung	31	167	39	37	33	32	29	25	23	27	14	180
Nicht angepasste Geschwindigkeit	205	83	197	254	305	271	204	164	141	88	123	90
Abstand	72	-	94	86	68	62	72	68	73	73	57	32
Überholen	68	83	48	77	77	74	68	63	66	71	33	234
Vorbeifahren	1	-	2	1	-	-	1	1	1	1	-	-
Nebeneinanderfahren	5	-	3	4	5	5	4	5	7	5	14	27
Vorfahrt / Vorrang	19	-	45	20	14	13	14	17	16	30	47	41
Abbiegen, Wenden, Rückwärtsfahren, Ein- und Anfahren	17	167	24	17	13	14	17	15	17	29	52	72
Falsches Verhalten gegenüber Fußgängern	4	83	3	2	2	3	3	3	2	5	-	135
Ruhender Verkehr, Verkehrssicherung	-	-	-	-	-	-	-	-	-	-	-	-
Nichtbeachtung der Beleuchtungsvorschriften	-	-	1	-	1	-	-	-	-	3	-	-
Ladung, Besetzung	-	-	-	-	-	-	1	1	1	-	-	5
Andere Fehler beim Fahrzeugführer	180	667	182	194	179	184	175	172	184	188	212	149
Fahrräder												
Beteiligte Fahrzeugführer	83 219	11 612	4 969	3 422	4 713	10 542	10 414	13 160	9 357	8 462	4 747	1 821
Fehlverhalten der Fahrzeugführer												
insgesamt	623	682	718	712	672	637	576	553	562	551	608	1 052
Verkehrstüchtigkeit	53	2	27	66	69	79	76	69	65	43	30	4
dar. Alkoholeinfluss	45	1	24	56	62	69	68	64	57	31	9	2
Einfluss anderer berauschender Mittel	2	-	1	5	6	8	4	2	-	-	-	1
Falsche Straßenbenutzung	148	146	210	206	198	170	137	122	118	120	106	282
Nicht angepasste Geschwindigkeit	45	44	40	42	51	49	49	50	46	40	23	41
Abstand	18	18	18	21	17	21	20	18	17	11	10	41
Überholen	14	11	11	12	14	15	14	14	13	8	9	71
Vorbeifahren	1	2	1	1	1	1	2	1	1	1	2	6
Nebeneinanderfahren	2	2	1	1	3	3	3	2	2	3	3	4
Vorfahrt / Vorrang	62	92	103	86	68	54	41	39	43	56	93	82
Abbiegen, Wenden, Rückwärtsfahren, Ein- und Anfahren	66	145	99	79	55	49	36	39	42	57	81	79
Falsches Verhalten gegenüber Fußgängern	17	11	15	15	20	20	15	15	12	8	5	187
Ruhender Verkehr, Verkehrssicherung	-	-	-	-	-	-	-	-	-	-	1	2
Nichtbeachtung der Beleuchtungsvorschriften	4	3	10	10	10	7	3	3	2	1	1	7
Ladung, Besetzung	2	4	4	4	2	4	3	2	1	1	1	1
Andere Fehler beim Fahrzeugführer	189	203	178	170	165	164	178	179	201	202	242	245

Häufigste Fehlverhalten der Zweiradfahrer 2011 bei Unfällen mit Personenschaden

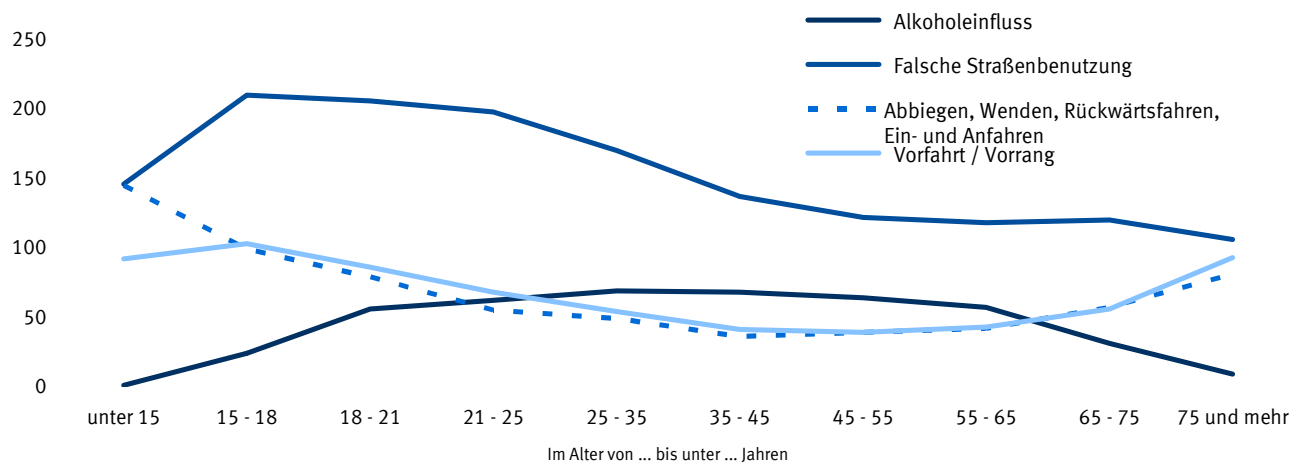
Fehlverhalten der Mofa- / Mopedfahrer Ursachen je 1 000 Beteiligte



Fehlverhalten der Motorradfahrer Ursachen je 1 000 Beteiligte



Fehlverhalten der Fahrradfahrer Ursachen je 1 000 Beteiligte

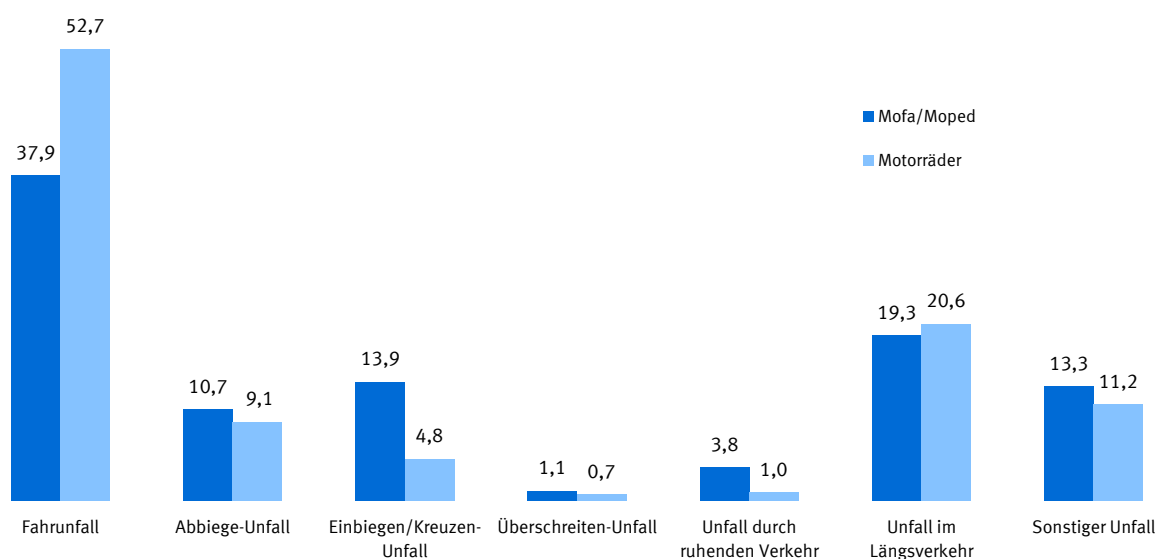


Jahrestabellen

1.12 Beteiligte Fahrer von Motorzweirädern als Hauptverursacher bei Unfällen mit Personenschaden 2011 nach Unfalltypen

Unfalltyp	Unfälle mit Personenschaden	Verunglückte			
		insgesamt	Getötete	Schwer-verletzte	Leicht-verletzte
Mofa/Moped					
Fahrerunfall	3 468	3 745	14	988	2 743
Abbiege-Unfall	977	1 126	4	206	916
Einbiegen/Kreuzen-Unfall	1 268	1 527	18	341	1 168
Überschreiten-Unfall	104	155	–	31	124
Unfall durch ruhenden Verkehr	352	378	–	105	273
Unfall im Längsverkehr	1 769	2 017	4	307	1 706
Sonstiger Unfall	1 217	1 296	5	251	1 040
Insgesamt	9 155	10 244	45	2 229	7 970
Motorräder					
Fahrerunfall	7 739	8 532	309	3 639	4 584
Abbiege-Unfall	1 337	1 658	18	476	1 164
Einbiegen/Kreuzen-Unfall	701	889	23	265	601
Überschreiten-Unfall	102	140	2	28	110
Unfall durch ruhenden Verkehr	146	169	2	46	121
Unfall im Längsverkehr	3 029	3 745	87	1 046	2 612
Sonstiger Unfall	1 643	1 774	20	535	1 219
Insgesamt	14 697	16 907	461	6 035	10 411
Motorzweiräder					
Fahrerunfall	11 207	12 277	323	4 627	7 327
Abbiege-Unfall	2 314	2 784	22	682	2 080
Einbiegen/Kreuzen-Unfall	1 969	2 416	41	606	1 769
Überschreiten-Unfall	206	295	2	59	234
Unfall durch ruhenden Verkehr	498	547	2	151	394
Unfall im Längsverkehr	4 798	5 762	91	1 353	4 318
Sonstiger Unfall	2 860	3 070	25	786	2 259
Insgesamt	23 852	27 151	506	8 264	18 381

Beteiligte Fahrer von Motorzweirädern als Hauptverursacher bei Unfällen mit Personenschaden 2011 nach Unfalltypen Anteile in Prozent



Zeitreihen

2.1 Verunglückte Zweiradbenutzer 1979 - 2011 nach Art der Verkehrsbeteiligung und Ortslage

Jahr	Insgesamt	Verunglückte				Insgesamt	Getötete			
		davon Fahrer und Mitfahrer von					davon Fahrer und Mitfahrer von			
		Mofas	Mopeds	Motorrädern	Fahrrädern		Mofas	Mopeds	Motorrädern	Fahrrädern
Innerhalb von Ortschaften										
1979	130 674	49 350		36 472	44 852	1 954	533	671	750	
1980	135 368	50 179		37 809	47 380	1 875	504	628	743	
1981	134 672	42 843		41 924	49 905	1 769	426	640	703	
1982	142 705	36 814		51 996	53 895	1 727	381	630	716	
1983	146 915	33 308		56 252	57 355	1 682	366	633	683	
1984	140 842	30 328		54 382	56 132	1 466	277	556	633	
1985	127 309	26 130		45 781	55 398	1 229	278	420	531	
1986	121 758	22 858		41 071	57 829	1 176	239	381	556	
1987	104 286	19 680		32 178	52 428	1 021	175	358	488	
1988	105 384	18 846		29 223	57 315	1 002	182	316	504	
1989	106 870	17 484		26 997	62 389	939	168	264	507	
1990	105 627	17 317		27 357	60 953	1 003	176	307	520	
1991	100 641	5 597	6 818	26 009	62 217	865	36	64	278	487
1992	105 619	5 421	7 331	23 649	69 218	848	43	60	226	519
1993	97 265	5 113	6 688	21 835	63 629	770	37	62	212	459
1994	102 551	5 013	7 768	24 098	65 672	761	33	42	231	455
1995	100 324	4 892	7 612	23 958	63 862	716	31	43	213	429
1996	94 311	4 767	7 647	23 245	58 652	571	27	37	193	314
1997	105 448	5 193	9 238	26 470	64 547	663	20	41	203	399
1998	101 046	5 440	9 892	24 827	60 887	599	21	28	201	349
1999	109 944	5 778	9 938	26 888	67 340	648	24	39	221	364
2000	106 273	5 706	10 009	25 313	65 245	642	23	47	200	372
2001	102 383	5 494	9 786	23 631	63 472	614	32	26	186	370
2002	100 414	5 435	9 247	23 060	62 672	576	22	36	194	324
2003	106 194	5 597	9 430	23 378	67 789	614	20	37	189	368
2004	101 956	5 281	9 373	21 453	65 849	510	25	33	184	268
2005	107 028	5 236	9 578	21 772	70 442	592	16	23	214	339
2006	106 487	5 218	10 940	21 104	69 225	536	12	43	201	280
2007	110 486	5 508	12 648	21 194	71 136	459	9	29	163	258
2008	109 321	5 243	13 435	18 883	71 760	490	12	35	165	278
2009	103 456	4 634	12 250	18 137	68 435	449	16	31	143	259
2010	89 868	4 231	10 276	16 108	59 253	393	9	20	141	223
2011	103 199	4 309	11 422	18 120	69 348	417	12	14	152	239
Außerhalb von Ortschaften										
1979	34 771	11 744		16 060	6 967	2 169	602	960	607	
1980	36 062	11 772		17 087	7 203	2 094	552	947	595	
1981	36 640	10 436		18 788	7 416	2 019	478	1 002	539	
1982	39 413	9 543		21 963	7 907	2 142	441	1 156	545	
1983	40 163	8 792		22 932	8 439	1 979	402	1 021	556	
1984	36 435	7 530		20 952	7 953	1 791	348	928	515	
1985	34 288	6 858		19 751	7 679	1 632	324	908	400	
1986	31 853	6 095		17 896	7 862	1 516	283	825	408	
1987	27 546	5 208		15 103	7 235	1 380	237	771	372	
1988	27 887	5 131		15 056	7 700	1 364	231	739	394	
1989	28 304	5 154		14 766	8 384	1 416	239	717	460	
1990	28 445	4 955		15 149	8 341	1 348	208	752	388	
1991	26 604	1 716	1 829	14 346	8 713	1 295	67	76	714	438
1992	26 354	1 727	1 842	13 617	9 168	1 212	75	73	677	387
1993	25 070	1 494	1 768	13 384	8 424	1 162	56	71	673	362
1994	26 495	1 528	2 027	14 239	8 701	1 220	60	87	703	370
1995	25 980	1 488	1 839	14 163	8 490	1 130	48	61	699	322
1996	24 036	1 402	1 701	13 597	7 336	1 021	34	36	671	280
1997	27 384	1 506	2 028	15 730	8 120	1 159	35	73	771	280
1998	25 788	1 498	2 115	14 748	7 427	1 049	50	48	663	288
1999	29 137	1 607	2 263	16 911	8 356	1 142	35	49	760	298
2000	27 609	1 537	2 121	15 799	8 152	1 119	42	45	745	287
2001	26 865	1 489	2 102	15 032	8 242	1 123	37	43	778	265
2002	26 613	1 426	1 894	15 219	8 074	1 051	38	35	719	259
2003	27 704	1 415	1 896	15 907	8 486	1 082	37	40	757	248
2004	24 873	1 374	1 853	13 858	7 788	945	29	35	674	207
2005	24 973	1 212	1 838	13 931	7 992	965	30	38	661	236
2006	24 178	1 293	1 939	13 117	7 829	850	24	28	592	206
2007	24 818	1 228	2 114	13 608	7 868	873	16	46	644	167
2008	22 951	1 227	2 304	11 757	7 663	732	23	40	491	178
2009	22 625	1 075	1 955	12 233	7 362	762	20	32	507	203
2010	19 921	1 022	1 718	10 861	6 320	697	18	27	494	158
2011	22 910	1 098	1 850	12 560	7 402	760	14	30	556	160

Zeitreihen

2.1 Verunglückte Zweiradbenutzer 1979 - 2011 nach Art der Verkehrsbeteiligung und Ortslage

Jahr	Insgesamt	Verunglückte				Insgesamt	Getötete			
		davon Fahrer und Mitfahrer von					davon Fahrer und Mitfahrer von			
		Mofas	Mopeds	Motorrädern	Fahrrädern		Mofas	Mopeds	Motorrädern	Fahrrädern
Innerhalb und außerhalb von Ortschaften										
1979	165 445	61 094	52 532	51 819	4 123	1 135	1 631	1 357		
1980	171 430	61 951	54 896	54 583	3 969	1 056	1 575	1 338		
1981	171 312	53 279	60 712	57 321	3 788	904	1 642	1 242		
1982	182 118	46 357	73 959	61 802	3 869	822	1 786	1 261		
1983	187 078	42 100	79 184	65 794	3 661	768	1 654	1 239		
1984	177 277	37 858	75 334	64 085	3 257	625	1 484	1 148		
1985	161 597	32 988	65 532	63 077	2 861	602	1 328	931		
1986	153 611	28 953	58 967	65 691	2 692	522	1 206	964		
1987	131 832	24 888	47 281	59 663	2 401	412	1 129	860		
1988	133 271	23 977	44 279	65 015	2 366	413	1 055	898		
1989	135 174	22 638	41 763	70 773	2 355	407	981	967		
1990	134 072	22 272	42 506	69 294	2 351	384	1 059	908		
1991	127 245	7 313	8 647	40 355	70 930	2 160	103	140	992	925
1992	131 973	7 148	9 173	37 266	78 386	2 060	118	133	903	906
1993	122 335	6 607	8 456	35 219	72 053	1 932	93	133	885	821
1994	129 046	6 541	9 795	38 337	74 373	1 981	93	129	934	825
1995	126 304	6 380	9 451	38 121	72 352	1 846	79	104	912	751
1996	118 347	6 169	9 348	36 842	65 988	1 592	61	73	864	594
1997	132 832	6 699	11 266	42 200	72 667	1 822	55	114	974	679
1998	126 834	6 938	12 007	39 575	68 314	1 648	71	76	864	637
1999	139 081	7 385	12 201	43 799	75 696	1 790	59	88	981	662
2000	133 882	7 243	12 130	41 112	73 397	1 761	65	92	945	659
2001	129 248	6 983	11 888	38 663	71 714	1 737	69	69	964	635
2002	127 027	6 861	11 141	38 279	70 746	1 627	60	71	913	583
2003	133 898	7 012	11 326	39 285	76 275	1 696	57	77	946	616
2004	126 829	6 655	11 226	35 311	73 637	1 455	54	68	858	475
2005	132 001	6 448	11 416	35 703	78 434	1 557	46	61	875	575
2006	130 665	6 511	12 879	34 221	77 054	1 386	36	71	793	486
2007	135 304	6 736	14 762	34 802	79 004	1 332	25	75	807	425
2008	132 272	6 470	15 739	30 640	79 423	1 222	35	75	656	456
2009	126 081	5 709	14 205	30 370	75 797	1 211	36	63	650	462
2010	109 789	5 253	11 994	26 969	65 573	1 090	27	47	635	381
2011	126 109	5 407	13 272	30 680	76 750	1 177	26	44	708	399

Zeitreihen

2.1 Verunglückte Zweiradbenutzer 1979 - 2011 nach Art der Verkehrsbeteiligung und Ortslage

Jahr	Insgesamt	Schwerverletzte ¹				Insgesamt	Leichtverletzte			
		davon Fahrer und Mitfahrer von					davon Fahrer und Mitfahrer von			
		Mofas	Mopeds	Motorrädern	Fahrrädern		Mofas	Mopeds	Motorrädern	Fahrrädern
Innerhalb von Ortschaften										
1979	128 720	48 817		35 801	44 102
1980	133 493	49 675		37 181	46 637
1981	132 903	42 417		41 284	49 202
1982	140 978	36 433		51 366	53 179
1983	145 233	32 942		55 619	56 672
1984	139 376	30 051		53 826	55 499
1985	126 080	25 852		45 361	54 867
1986	120 582	22 619		40 690	57 273
1987	103 265	19 505		31 820	51 940
1988	104 382	18 664		28 907	56 811
1989	105 931	17 316		26 733	61 882
1990	104 624	17 141		27 050	60 433
1991	25 394	1 467	2 178	7 533	14 216	74 382	4 094	4 576	18 198	47 514
1992	25 333	1 373	2 265	6 421	15 274	79 438	4 005	5 006	17 002	53 425
1993	23 314	1 332	2 117	5 807	14 058	73 181	3 744	4 509	15 816	49 112
1994	24 525	1 239	2 398	6 334	14 554	77 265	3 741	5 328	17 533	50 663
1995	23 734	1 197	2 118	6 267	14 152	75 874	3 664	5 451	17 478	49 281
1996	22 004	1 192	2 058	5 935	12 819	71 736	3 548	5 552	17 117	45 519
1997	24 155	1 220	2 400	6 704	13 831	80 630	3 953	6 797	19 563	50 317
1998	22 454	1 224	2 329	6 202	12 699	77 993	4 195	7 535	18 424	47 839
1999	23 679	1 341	2 362	6 495	13 481	85 617	4 413	7 537	20 172	53 495
2000	21 938	1 230	2 184	5 939	12 585	83 693	4 453	7 778	19 174	52 288
2001	20 712	1 099	2 082	5 694	11 837	81 057	4 363	7 678	17 751	51 265
2002	19 758	1 113	1 901	5 464	11 280	80 080	4 300	7 310	17 402	51 068
2003	20 243	1 098	1 909	5 340	11 896	85 337	4 479	7 484	17 849	55 525
2004	19 242	1 026	1 755	5 117	11 344	82 204	4 230	7 585	16 152	54 237
2005	19 757	995	1 777	4 974	12 011	86 679	4 225	7 778	16 584	58 092
2006	19 672	931	2 065	5 013	11 663	86 279	4 275	8 832	15 890	57 282
2007	20 129	947	2 205	4 962	12 015	89 898	4 552	10 414	16 069	58 863
2008	19 534	885	2 277	4 511	11 861	89 297	4 346	11 123	14 207	59 621
2009	18 909	792	2 050	4 366	11 701	84 098	3 826	10 169	13 628	56 475
2010	16 686	793	1 857	3 983	10 053	72 789	3 429	8 399	11 984	48 977
2011	19 245	738	2 100	4 460	11 947	83 537	3 559	9 308	13 508	57 162
Außerhalb von Ortschaften										
1979	32 602	11 142		15 100	6 360
1980	33 968	11 220		16 140	6 608
1981	34 621	9 958		17 786	6 877
1982	37 271	9 102		20 807	7 362
1983	38 184	8 390		21 911	7 883
1984	34 644	7 182		20 024	7 438
1985	32 656	6 534		18 843	7 279
1986	30 337	5 812		17 071	7 454
1987	26 166	4 971		14 332	6 863
1988	26 523	4 900		14 317	7 306
1989	26 888	4 915		14 049	7 924
1990	27 097	4 747		14 397	7 953
1991	11 761	736	826	6 717	3 482	13 548	913	927	6 915	4 793
1992	11 380	661	863	6 202	3 654	13 762	991	906	6 738	5 127
1993	11 021	593	863	6 155	3 410	12 887	845	834	6 556	4 652
1994	11 541	626	877	6 551	3 487	13 734	842	1 063	6 985	4 844
1995	11 346	590	808	6 548	3 400	13 504	850	970	6 916	4 768
1996	10 415	550	724	6 213	2 928	12 600	818	941	6 713	4 128
1997	11 581	580	788	6 932	3 281	14 644	891	1 167	8 027	4 559
1998	10 801	555	797	6 524	2 925	13 938	893	1 270	7 561	4 214
1999	12 111	581	865	7 406	3 259	15 884	991	1 349	8 745	4 799
2000	11 227	550	780	6 896	3 001	15 263	945	1 296	8 158	4 864
2001	10 495	486	695	6 410	2 904	15 247	966	1 364	7 844	5 073
2002	10 202	456	606	6 395	2 745	15 360	932	1 253	8 105	5 070
2003	10 541	435	633	6 570	2 903	16 081	943	1 223	8 580	5 335
2004	9 549	439	596	5 852	2 662	14 379	906	1 222	7 332	4 919
2005	9 539	390	573	5 939	2 637	14 469	792	1 227	7 331	5 119
2006	9 156	389	620	5 577	2 570	14 172	880	1 291	6 948	5 053
2007	9 452	366	620	5 780	2 686	14 493	846	1 448	7 184	5 015
2008	8 558	329	696	4 995	2 538	13 661	875	1 568	6 271	4 947
2009	8 670	277	589	5 323	2 481	13 193	778	1 334	6 403	4 678
2010	7 533	268	552	4 623	2 090	11 691	736	1 139	5 744	4 072
2011	8 777	297	561	5 429	2 490	13 373	787	1 259	6 575	4 752

1 1979 - 1990 einschl. Leichtverletzte.

Zeitreihen

2.1 Verunglückte Zweiradbenutzer 1979 - 2011 nach Art der Verkehrsbeteiligung und Ortslage

Jahr	Insgesamt	Schwerverletzte ¹				Insgesamt	Leichtverletzte			
		davon Fahrer und Mitfahrer von					davon Fahrer und Mitfahrer von			
		Mofas	Mopeds	Motorrädern	Fahrrädern		Mofas	Mopeds	Motorrädern	Fahrrädern
Innerhalb und außerhalb von Ortschaften										
1979	161 322	59 959	50 901	50 462
1980	167 461	60 895	53 321	53 245
1981	167 524	52 375	59 070	56 079
1982	178 249	45 535	72 173	60 541
1983	183 417	41 332	77 530	64 555
1984	174 020	37 233	73 850	62 937
1985	158 736	32 386	64 204	62 146
1986	150 919	28 431	57 761	64 727
1987	129 431	24 476	46 152	58 803
1988	130 905	23 564	43 224	64 117
1989	132 819	22 231	40 782	69 806
1990	131 721	21 888	41 447	68 386
1991	37 155	2 203	3 004	14 250	17 698	87 930	5 007	5 503	25 113	52 307
1992	36 713	2 034	3 128	12 623	18 928	93 200	4 996	5 912	23 740	58 552
1993	34 335	1 925	2 980	11 962	17 468	86 068	4 589	5 343	22 372	53 764
1994	36 066	1 865	3 275	12 885	18 041	90 999	4 583	6 391	24 518	55 507
1995	35 080	1 787	2 926	12 815	17 552	89 378	4 514	6 421	24 394	54 049
1996	32 419	1 742	2 782	12 148	15 747	84 336	4 366	6 493	23 830	49 647
1997	35 736	1 800	3 188	13 636	17 112	95 274	4 844	7 964	27 590	54 876
1998	33 255	1 779	3 126	12 726	15 624	91 931	5 088	8 805	25 985	52 053
1999	35 790	1 922	3 227	13 901	16 740	101 501	5 404	8 886	28 917	58 294
2000	33 165	1 780	2 964	12 835	15 586	98 956	5 398	9 074	27 332	57 152
2001	31 207	1 585	2 777	12 104	14 741	96 304	5 329	9 042	25 595	56 338
2002	29 960	1 569	2 507	11 859	14 025	95 440	5 232	8 563	25 507	56 138
2003	30 784	1 533	2 542	11 910	14 799	101 418	5 422	8 707	26 429	60 860
2004	28 791	1 465	2 351	10 969	14 006	96 583	5 136	8 807	23 484	59 156
2005	29 296	1 385	2 350	10 913	14 648	101 148	5 017	9 005	23 915	63 211
2006	28 828	1 320	2 685	10 590	14 233	100 451	5 155	10 123	22 838	62 335
2007	29 581	1 313	2 825	10 742	14 701	104 391	5 398	11 862	23 253	63 878
2008	28 092	1 214	2 973	9 506	14 399	102 958	5 221	12 691	20 478	64 568
2009	27 579	1 069	2 639	9 689	14 182	97 291	4 604	11 503	20 031	61 153
2010	24 219	1 061	2 409	8 606	12 143	84 480	4 165	9 538	17 728	53 049
2011	28 022	1 035	2 661	9 889	14 437	96 910	4 346	10 567	20 083	61 914

1 1979 - 1990 einschl. Leichtverletzte.

Zeitreihen

2.2 Verunglückte Zweiradbenutzer 1991 - 2011 nach Art der Verkehrsbeteiligung und Altersgruppen

Jahr	Insgesamt	Verunglückte				Insgesamt	Getötete			
		davon Fahrer und Mitfahrer von					davon Fahrer und Mitfahrer von			
		Mofas	Mopeds	Motorrädern	Fahrrädern		Mofas	Mopeds	Motorrädern	Fahrrädern
Insgesamt ¹										
1991	127 245	7 313	8 647	40 355	70 930	2 160	103	140	992	925
1992	131 973	7 148	9 173	37 266	78 386	2 060	118	133	903	906
1993	122 335	6 607	8 456	35 219	72 053	1 932	93	133	885	821
1994	129 046	6 541	9 795	38 337	74 373	1 981	93	129	934	825
1995	126 304	6 380	9 451	38 121	72 352	1 846	79	104	912	751
1996	118 347	6 169	9 348	36 842	65 988	1 592	61	73	864	594
1997	132 832	6 699	11 266	42 200	72 667	1 822	55	114	974	679
1998	126 834	6 938	12 007	39 575	68 314	1 648	71	76	864	637
1999	139 081	7 385	12 201	43 799	75 696	1 790	59	88	981	662
2000	133 882	7 243	12 130	41 112	73 397	1 761	65	92	945	659
2001	129 248	6 983	11 888	38 663	71 714	1 737	69	69	964	635
2002	127 027	6 861	11 141	38 279	70 746	1 627	60	71	913	583
2003	133 898	7 012	11 326	39 285	76 275	1 696	57	77	946	616
2004	126 829	6 655	11 226	35 311	73 637	1 455	54	68	858	475
2005	132 001	6 448	11 416	35 703	78 434	1 557	46	61	875	575
2006	130 665	6 511	12 879	34 221	77 054	1 386	36	71	793	486
2007	135 304	6 736	14 762	34 802	79 004	1 332	25	75	807	425
2008	132 272	6 470	15 739	30 640	79 423	1 222	35	75	656	456
2009	126 081	5 709	14 205	30 370	75 797	1 211	36	63	650	462
2010	109 789	5 253	11 994	26 969	65 573	1 090	27	47	635	381
2011	126 109	5 407	13 272	30 680	76 750	1 177	26	44	708	399
darunter im Alter von unter 15 Jahren										
1991	17 903	76	197	335	17 295	117	2	2	5	108
1992	19 056	76	203	289	18 488	104	-	-	6	98
1993	18 458	99	217	315	17 827	126	2	3	4	117
1994	18 440	83	245	338	17 774	113	-	5	3	105
1995	18 362	85	228	377	17 672	96	1	4	1	90
1996	16 912	91	195	348	16 278	84	1	1	4	78
1997	18 371	98	249	420	17 604	72	1	3	2	66
1998	16 181	126	235	447	15 373	79	1	2	3	73
1999	18 518	112	253	496	17 657	85	2	-	3	80
2000	16 348	127	232	417	15 572	60	1	-	4	55
2001	14 554	108	215	353	13 878	59	1	2	3	53
2002	14 299	131	209	402	13 557	44	-	-	2	42
2003	14 710	139	199	372	14 000	54	-	2	5	47
2004	13 879	121	210	307	13 241	27	-	2	2	23
2005	14 175	124	179	304	13 568	43	2	-	-	41
2006	12 771	106	180	270	12 215	38	1	-	1	36
2007	12 572	117	199	293	11 963	27	-	2	2	23
2008	11 996	100	211	215	11 470	26	-	1	2	23
2009	11 524	93	183	180	11 068	26	2	-	-	24
2010	9 970	75	151	210	9 534	21	-	-	1	20
2011	11 332	61	160	193	10 918	24	-	-	-	24
15 bis unter 18 Jahren										
1991	19 725	2 215	3 224	8 203	6 083	170	18	35	85	32
1992	19 479	2 168	3 647	6 653	7 011	167	18	39	68	42
1993	18 534	2 030	3 706	6 286	6 512	163	24	36	71	32
1994	20 713	1 977	4 692	7 284	6 760	191	27	47	75	42
1995	20 076	1 998	4 275	7 350	6 453	153	14	39	59	41
1996	19 406	1 978	4 021	7 532	5 875	135	12	26	75	22
1997	21 843	2 135	4 550	8 784	6 374	149	7	30	88	24
1998	21 435	2 247	4 691	8 488	6 009	137	8	27	83	19
1999	22 460	2 487	4 804	8 950	6 219	159	10	20	103	26
2000	20 648	2 479	4 561	7 845	5 763	163	14	26	93	30
2001	18 866	2 492	4 210	6 529	5 635	114	13	12	59	30
2002	18 637	2 586	4 074	6 360	5 617	133	14	22	73	24
2003	19 122	2 902	4 103	6 065	6 052	117	13	18	63	23
2004	19 025	2 999	4 168	5 854	6 004	108	10	21	62	15
2005	18 399	2 849	3 778	5 442	6 330	98	11	14	51	22
2006	17 149	2 916	3 636	4 742	5 855	64	5	11	32	16
2007	17 139	3 013	3 945	4 461	5 720	77	5	21	40	11
2008	15 272	2 839	3 626	3 426	5 381	75	6	9	42	18
2009	13 371	2 644	3 140	2 883	4 704	51	5	11	23	12
2010	11 670	2 457	2 609	2 706	3 898	48	5	7	27	9
2011	12 720	2 451	2 806	2 960	4 503	41	6	8	22	5

¹ Einschl. ohne Angabe des Alters.

Zeitreihen

2.2 Verunglückte Zweiradbenutzer 1991 - 2011 nach Art der Verkehrsbeteiligung und Altersgruppen

Jahr	Insgesamt	Verunglückte				Insgesamt	Getötete			
		davon Fahrer und Mitfahrer von					davon Fahrer und Mitfahrer von			
		Mofas	Mopeds	Motorrädern	Fahrrädern		Mofas	Mopeds	Motorrädern	Fahrrädern
18 bis unter 25 Jahren										
1991	27 957	916	1 951	15 520	9 570	497	10	26	395	66
1992	26 410	827	1 831	13 267	10 485	394	2	18	317	57
1993	22 367	677	1 579	11 434	8 677	348	3	19	296	30
1994	21 848	694	1 542	11 094	8 518	339	5	12	287	35
1995	19 885	588	1 582	9 726	7 989	308	3	8	267	30
1996	17 369	526	1 584	8 480	6 779	277	1	7	242	27
1997	18 431	565	2 047	8 678	7 141	276	3	20	226	27
1998	17 771	596	2 259	7 952	6 964	225	2	4	196	23
1999	18 727	668	2 338	8 331	7 390	239	5	16	199	19
2000	17 783	644	2 349	7 571	7 219	229	2	10	197	20
2001	17 114	655	2 276	6 997	7 186	220	3	11	187	19
2002	16 112	592	2 090	6 453	6 977	183	3	4	154	22
2003	16 709	602	2 125	6 408	7 574	191	3	8	154	26
2004	16 164	562	2 159	5 957	7 486	182	2	10	153	17
2005	16 918	544	2 297	6 108	7 969	195	1	8	164	22
2006	17 416	620	2 765	6 005	8 026	185	2	8	163	12
2007	18 122	671	3 258	6 143	8 050	151	-	10	122	19
2008	17 937	678	3 574	5 494	8 191	159	1	11	129	18
2009	16 922	556	3 358	5 459	7 549	148	3	13	116	16
2010	14 409	527	2 678	4 767	6 437	124	3	6	103	12
2011	16 302	508	3 027	5 308	7 459	140	1	4	113	22
25 bis unter 35 Jahren										
1991	24 991	1 267	1 145	11 764	10 815	452	11	14	365	62
1992	27 416	1 207	1 243	12 329	12 637	486	12	17	388	69
1993	25 567	1 103	989	12 079	11 396	434	10	8	357	59
1994	27 364	1 048	1 152	13 133	12 031	463	6	7	374	76
1995	26 588	976	1 184	13 045	11 383	448	14	10	385	39
1996	24 264	852	1 319	11 770	10 323	383	7	4	332	40
1997	26 579	881	1 717	12 894	11 087	432	4	14	376	38
1998	23 908	805	1 861	10 881	10 361	366	3	8	308	47
1999	24 614	710	1 768	11 287	10 849	373	3	4	335	31
2000	22 327	625	1 739	10 028	9 935	340	7	6	294	33
2001	20 702	545	1 736	8 858	9 563	295	2	5	266	22
2002	19 217	421	1 543	8 241	9 012	272	2	4	239	27
2003	19 043	415	1 509	7 792	9 327	309	-	11	270	28
2004	17 095	322	1 412	6 373	8 988	225	1	4	204	16
2005	17 362	286	1 478	6 146	9 452	243	-	2	215	26
2006	17 038	306	1 774	5 720	9 238	194	2	6	165	21
2007	17 397	333	2 090	5 554	9 420	205	-	3	180	22
2008	17 354	354	2 364	4 926	9 710	166	1	3	136	26
2009	16 642	270	2 076	4 948	9 348	169	-	6	142	21
2010	14 615	236	1 744	4 352	8 283	141	-	7	113	21
2011	16 701	248	1 862	4 888	9 703	187	1	3	169	14
35 bis unter 45 Jahren										
1991	10 422	865	614	2 422	6 521	176	8	19	72	77
1992	11 928	909	728	2 646	7 645	185	22	12	72	79
1993	11 683	868	665	3 102	7 048	193	15	17	95	66
1994	13 177	871	731	3 898	7 677	196	8	13	107	68
1995	14 084	944	877	4 668	7 595	188	8	9	104	67
1996	14 340	973	889	5 382	7 096	204	3	6	139	56
1997	17 629	1 085	1 106	7 014	8 424	251	1	8	174	68
1998	18 037	1 189	1 299	7 204	8 345	240	13	5	164	58
1999	21 242	1 325	1 362	8 999	9 556	284	14	10	216	44
2000	21 853	1 279	1 536	9 207	9 831	295	7	14	208	66
2001	22 332	1 165	1 626	9 276	10 265	358	11	9	286	52
2002	22 417	1 111	1 549	9 489	10 268	323	11	8	251	53
2003	24 226	961	1 651	10 044	11 570	331	4	5	269	53
2004	22 205	783	1 558	8 840	11 024	301	4	6	239	52
2005	23 001	717	1 701	8 678	11 905	293	6	12	228	47
2006	22 317	653	2 112	7 865	11 687	260	4	9	213	34
2007	22 621	655	2 382	7 843	11 741	245	1	9	199	36
2008	21 132	529	2 641	6 300	11 662	174	4	13	131	26
2009	19 065	374	2 177	5 918	10 596	205	-	6	161	38
2010	15 883	278	1 809	4 926	8 870	157	1	2	131	23
2011	16 983	297	1 947	5 050	9 689	150	3	5	127	15

Zeitreihen

2.2 Verunglückte Zweiradbenutzer 1991 - 2011 nach Art der Verkehrsbeteiligung und Altersgruppen

Jahr	Insgesamt	Verunglückte				Insgesamt	Getötete			
		davon Fahrer und Mitfahrer von					davon Fahrer und Mitfahrer von			
		Mofas	Mopeds	Motorrädern	Fahrrädern		Mofas	Mopeds	Motorrädern	Fahrrädern
45 bis unter 55 Jahren										
1991	10 311	843	612	1 232	7 624	179	16	8	36	119
1992	10 589	845	612	1 242	7 890	146	20	9	27	90
1993	9 720	772	513	1 173	7 262	134	10	11	28	85
1994	10 006	718	530	1 508	7 250	145	10	14	42	79
1995	9 447	662	519	1 657	6 609	141	11	6	43	81
1996	9 118	666	540	1 961	5 951	97	7	4	33	53
1997	10 532	710	627	2 605	6 590	131	9	8	50	64
1998	10 554	705	710	2 804	6 335	143	12	2	60	69
1999	12 123	792	715	3 527	7 089	156	7	15	67	67
2000	12 749	798	751	3 749	7 451	177	6	6	91	74
2001	13 751	801	819	4 266	7 865	180	10	3	102	65
2002	14 288	829	743	4 730	7 986	202	10	7	118	67
2003	16 313	806	812	5 641	9 054	208	10	11	128	59
2004	15 818	779	830	5 142	9 067	203	11	7	131	54
2005	17 793	782	971	5 900	10 140	219	6	10	137	66
2006	18 699	801	1 214	6 205	10 479	218	7	14	129	68
2007	20 527	857	1 585	6 844	11 241	233	4	9	163	57
2008	21 075	883	1 858	6 611	11 723	219	7	13	135	64
2009	21 333	750	1 785	7 054	11 744	191	4	9	123	55
2010	19 176	755	1 654	6 347	10 420	228	8	9	165	46
2011	22 700	752	1 965	7 571	12 412	241	4	9	177	51
55 bis unter 65 Jahren										
1991	7 980	675	527	602	6 176	198	13	23	19	143
1992	8 763	648	537	553	7 025	210	14	20	15	161
1993	8 243	609	432	591	6 611	195	12	14	21	148
1994	9 275	680	527	800	7 268	196	16	18	32	130
1995	9 518	682	449	938	7 449	176	10	10	31	125
1996	9 079	649	478	1 041	6 911	174	13	6	36	119
1997	10 616	714	563	1 368	7 971	202	17	11	43	131
1998	10 508	750	569	1 396	7 793	166	11	8	37	110
1999	11 770	780	564	1 739	8 687	206	6	12	51	137
2000	11 844	727	530	1 743	8 844	167	10	9	33	115
2001	11 460	661	566	1 771	8 462	183	12	6	46	119
2002	11 307	666	491	1 889	8 261	178	7	8	50	113
2003	11 831	562	495	2 132	8 642	155	5	7	39	104
2004	10 763	509	463	1 979	7 812	134	10	2	49	73
2005	11 306	548	539	2 122	8 097	136	5	4	58	69
2006	11 527	511	616	2 336	8 064	123	2	2	54	65
2007	11 982	534	691	2 473	8 284	129	2	5	58	64
2008	12 208	494	803	2 476	8 435	125	3	6	53	63
2009	12 234	470	809	2 699	8 256	144	7	9	63	65
2010	10 953	395	768	2 555	7 235	117	3	5	56	53
2011	13 723	533	883	3 321	8 986	131	2	6	65	58
65 und mehr Jahren										
1991	7 594	440	356	213	6 585	368	25	13	14	316
1992	7 864	454	343	225	6 842	366	30	18	10	308
1993	7 368	433	337	186	6 412	338	16	25	13	284
1994	7 798	456	355	229	6 758	338	21	13	14	290
1995	7 912	431	319	305	6 857	335	18	18	22	277
1996	7 468	425	313	278	6 452	237	17	19	3	198
1997	8 378	496	391	395	7 096	309	13	20	15	261
1998	8 101	506	366	365	6 864	291	21	20	13	237
1999	9 212	492	383	435	7 902	287	12	11	7	257
2000	9 970	553	413	526	8 478	329	18	21	25	265
2001	10 140	540	424	584	8 592	318	17	21	15	265
2002	10 502	522	437	688	8 855	292	13	18	26	235
2003	11 644	617	421	808	9 798	330	22	15	18	275
2004	11 547	575	413	845	9 714	274	16	16	18	224
2005	12 818	689	466	980	10 683	329	15	11	21	282
2006	13 406	594	571	1 050	11 191	303	13	21	36	233
2007	14 515	551	592	1 146	12 226	265	13	16	43	193
2008	14 934	587	640	1 161	12 546	278	13	19	28	218
2009	14 669	545	658	1 203	12 263	277	15	9	22	231
2010	12 857	529	568	1 089	10 671	254	7	11	39	197
2011	15 339	554	606	1 376	12 803	263	9	9	35	210

Zeitreihen

2.3 Bestand an Zweirädern und Krankenfahrstühlen 1970 - 2011*)

Jahr	Insgesamt	Zulassungsfreie Fahrzeuge						Motorräder mit amtlichen Kennzeichen ^{4,5}				Fahrräder ⁶	
		mit Versicherungskennzeichen ^{1,2}						insgesamt	davon				
		insgesamt	darunter						Leicht- krafträder	Zulassungspflichtige Fahrzeuge			
			Mofas ³	Mopeds	Mokicks	leichte drei- und vierrädrige Kfz	Kranken- fahrstühle			Kraftroller	Krafträder		dreirädrige (einschl. leichte vierrädrige) Kfz
Anzahl											Mill.		
1970	1 432 807	1 054 203	260 487	711 323	80 733	.	1 660	378 604	150 000a)	87 557	141 047	.	22,1
1971	1 463 977	1 102 525	395 177	627 340	77 494	.	1 974	361 452	160 000a)	68 339	133 113	.	23,4
1972	1 614 481	1 246 260	569 158	593 222	81 611	.	2 269	368 221	170 000a)	55 175	143 046	.	25,0
1973	1 794 631	1 393 581	743 249	555 188	92 536	.	2 608	401 050	188 344	46 137	166 569	.	26,6
1974	1 972 635	1 539 974	902 679	531 907	102 626	.	2 762	432 661	202 297	40 367	189 997	.	28,1
1975	2 173 818	1 719 007	1 116 439	486 805	111 698	.	4 065	454 811	204 979	35 185	214 647	.	29,3
1976	2 352 383	1 848 548	1 271 543	449 716	124 573	.	2 716	503 835	211 977	32 134	259 724	.	30,5
1977	2 465 310	1 910 836	1 352 600a	404 400a	151 000a	.	2 800a	554 474	211 557	30 222	312 695	.	31,9
1978	2 624 902	2 029 051	1 372 556	407 902	244 262	.	4 331	595 851	192 880	28 741	374 230	.	33,3
1979	2 668 803	2 014 129	1 369 929	355 268	284 122	.	4 810	654 674	175 574	28 466	450 634	.	34,7
1980	2 848 388	2 110 208	1 410 604	332 912	362 320	.	4 372	738 180	166 250	29 043	542 887	.	36,5
1981	2 759 427	1 879 458	1 223 714	315 366	336 941	.	3 437	879 969	190 283	32 145	657 541	.	38,5
1982	2 886 941	1 808 827	1 246 742	257 926	300 416	.	3 743	1 078 114	280 875	36 177	761 062	.	40,2
1983	2 958 552	1 715 570	1 217 339	227 888	266 598	.	3 745	1 242 982	358 601	40 125	844 256	.	41,8
1984	2 907 628	1 552 069	1 122 138	193 027	233 167	.	3 737	1 355 559	408 987	44 723	901 849	.	43,2
1985	2 880 484	1 473 615	1 072 995	173 611	222 729	.	4 280	1 406 869	413 761	50 750	942 358	.	44,2
1986	2 688 705	1 276 991	911 950	150 630	210 133	.	4 278	1 411 714	368 515	56 895	986 304	.	45,2
1987	2 519 884	1 128 792	797 255	134 127	192 955	.	4 455	1 391 092	305 717	60 559	1 024 816	.	46,6
1988	2 429 855	1 057 785	747 927	118 371	186 298	.	5 189	1 372 070	246 868	63 133	1 062 069	.	47,8
1989	2 381 215	1 002 687	688 155	108 959	199 938	.	5 635	1 378 528	207 421	66 905	1 104 202	.	49,5
1990	2 368 123	954 449	637 047	101 882	209 582	.	5 938	1 413 674	180 574	71 406	1 161 694	.	51,9
1991	2 354 803	874 314	555 546	97 605	214 724	.	6 439	1 480 489	167 807	78 198	1 234 484	.	64,2
1992	3 729 012	2 050 311	714 394	531 580	790 394	.	13 943	1 678 701	170 153	86 980	1 421 568	.	67,3
1993	3 856 848	1 962 644	644 813	521 831	780 719	.	15 281	1 894 204	178 678	96 261	1 619 265	.	70,0
1994	3 773 828	1 690 565	661 005	362 551	652 965	.	14 044	2 083 263	188 094	108 969	1 786 200	.	72,3
1995	3 934 044	1 666 616	647 323	327 279	678 171	.	13 843	2 267 428	200 572	125 633	1 941 223	.	73,5
1996	4 198 508	1 728 057	635 287	311 633	766 771	.	14 366	2 470 451	223 357	145 779	2 101 315	.	73,9
1997	4 383 775	1 666 995	577 770	274 572	800 947	.	13 706	2 716 780	320 745	152 222	2 243 813	.	74,0
1998	4 559 926	1 634 083	541 791	243 294	835 632	.	13 366	2 925 843	400 665	162 935	2 362 243	.	74,0
1999	4 924 576	1 747 139	551 000	243 995	936 320	.	15 824	3 177 437	468 983	171 215	2 537 239	.	74,1
2000	5 080 552	1 742 704	529 187	232 871	962 887	.	17 759	3 337 848	570 924	2 766 877	47	74,5	
2001	5 005 229	1 594 749	466 545	196 141	914 983	.	17 080	3 410 480	597 904	2 811 833	743	74,6	
2002	5 239 883	1 682 523	465 204	188 515	1 007 262	2 880	18 662	3 557 360	639 177	2 914 939	3 244	74,3	
2003	5 240 790	1 583 917	428 732	159 437	973 089	5 363	17 296	3 656 873	667 945	2 981 247	7 681	74,1	
2004	5 407 736	1 662 765	452 924	158 211	1 023 449	9 534	18 647	3 744 971	692 294	3 029 360	23 317	73,9	
2005	5 613 519	1 785 620	488 939	164 266	1 096 752	14 537	21 114	3 827 899	712 809	3 066 763	48 327	73,6	
2006	5 721 141	1 818 629		1 776 321		16 888	21 546	3 902 512		3 834 743	67 769	73,0r	
2007	5 899 288	1 930 185		1 895 486		15 668	18 527	3 969 103		3 885 572	83 531	72,3r	
2008	5 549 967	1 983 845		1 947 063		16 632	19 851	3 566 122		3 481 157	84 965	72,5	
2009	5 852 283	2 193 693		2 153 200		18 500	21 838	3 658 590		3 560 060	98 530	.	
2010	5 866 765	2 104 204		2 059 679		19 868	24 657	3 762 561		3 650 111	112 450	.	
2011	5 870 890	2 042 996		1 996 123		18 747	28 126	3 827 894		3 704 649	123 245	.	

* einschl. leichte drei- und vierrädrige Kfz.

Bis einschl. 1991 früheres Bundesgebiet, ab 1992 Deutschland,
1 Fahrräder mit Hilfsmotor, Kleinkrafträder bis 50 km/h und Krankenfahr-
stühle mit einem Leergewicht von nicht mehr als 300 kg und einer durch
die Bauart bestimmten Höchstgeschwindigkeit von nicht mehr als 30 km/h
(nach den Angaben der Versicherer erfasst).

2 Bestände bis 1991 zum 01.07., ab 1992 zum Ende des Versicherungs-
jahres (28.02. bzw. 29.02.) ermittelt.

3 Ab 1988 einschließlich Leichtmofas.

4 Ab 2008 ohne vorübergehende Stilllegungen
(Bestand 2007 ohne vorübergehende Stilllegungen: 3 475 715).

5 Bestände bis 2000 zum 01.07., ab 2001 zum 01.01.

6 Bestand zum 1.7.; Ohne Kinderspielfahrräder.

Quelle: Deutsches Institut für Wirtschaftsforschung (DIW), Berlin.
a Geschätzt.

Quelle: Kraftfahrt-Bundesamt, Flensburg.

2.4 Das Fahrerlaubnisrecht im Überblick

Kraftfahrzeugart	Technische Bestimmungen	Fahrerlaubnis			Mindestalter des Fahrers
		Klasse		oder ersatzweise Klasse	
		Alt	Neu		
Mofa	Fahrrad mit Hilfsmotor bis 25 km/h bbH, Motorhöchstzahl bis 4 800/min., einsitzig	keine		Prüfbescheinigung erforderlich, wenn Fahrer nach dem 1.4.80 15 Jahre alt wurde oder noch keine Fahrerlaubnis vorlag	15
Kleinkraftrad (Moped, Mokick)	Zweirad bis 50 cm ³ Hubraum und nicht mehr als 60 km/h bbH	4	M	1, 1a, 1b, 2 oder 3; Klasse 5, wenn vor dem 1.4.80 erteilt	16
Leichtkraftrad	Zweirad bis 125 cm ³ Hubraum und nicht mehr als 80 km/h bbH und einer Nenn- leistung von nicht mehr als 11 kW	1b	A1	1 oder 1a; Klasse 2, 3 oder 4, wenn vor dem 1.4.80 erteilt	16
	Zweirad bis 125 cm ³ Hubraum, offene Endgeschwindigkeit und einer Nenn- leistung von nicht mehr als 11 kW	1b	A1		18
Kraftrad/Kraftroller (auch mit Beiwagen)	Krafträder der Klasse 1, jedoch mit einer Nennleistung von nicht mehr als 25 kW und einem Verhältnis von Leistung/Leer- gewicht von nicht mehr als 0,16 kW/kg	1a	A	1	18
	Zweirad mit mehr als 50 cm ³ Hubraum und mehr als 50 km/h bbH	1	A	Ab dem 1.4.88 kann den Führerschein nur noch erwerben, wer vorher 2 Jahre im Besitz des Führerscheins Klasse 1a war und mit diesem Fahrpraxis von mindestens 4 000 km erworben hat	20