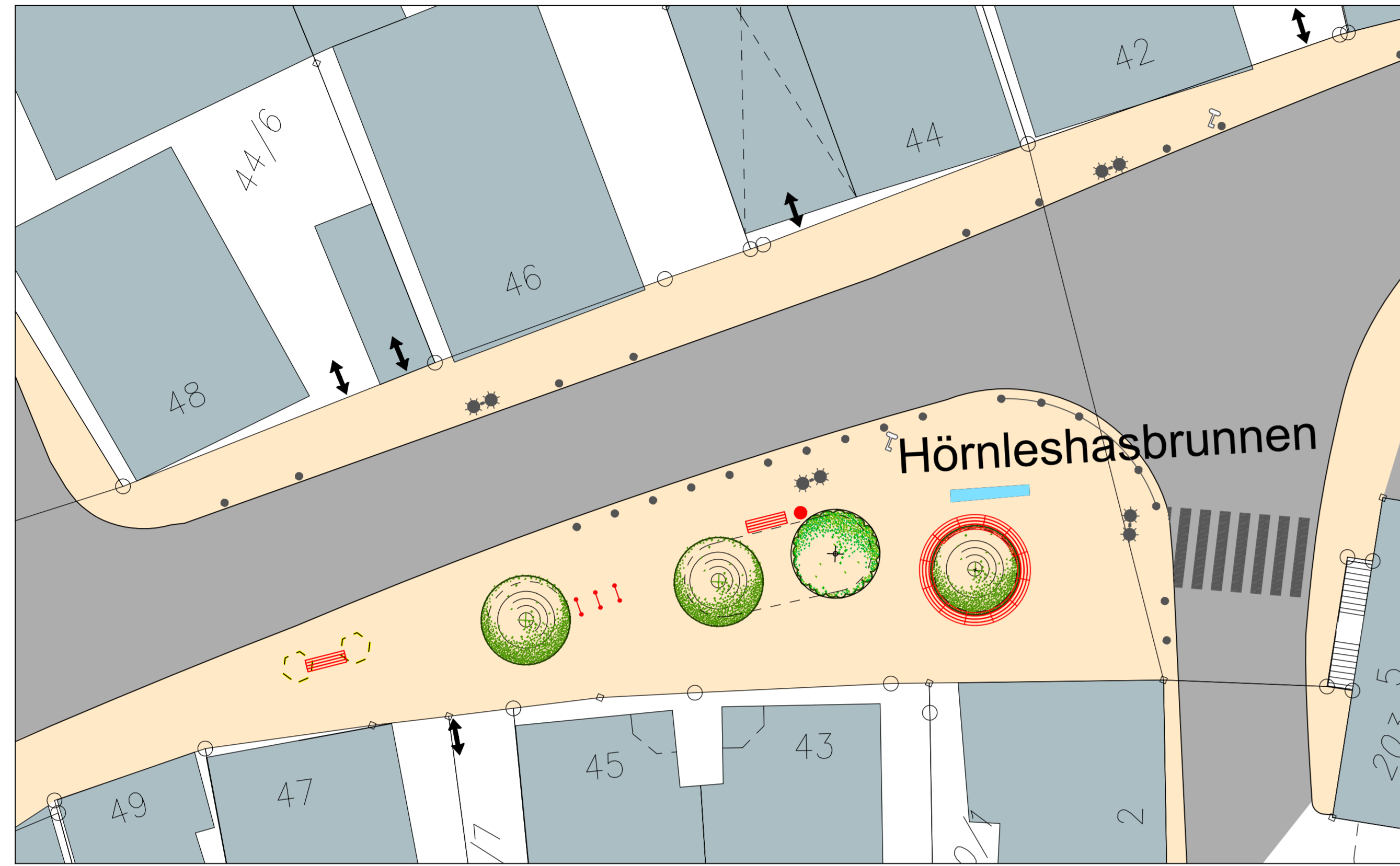


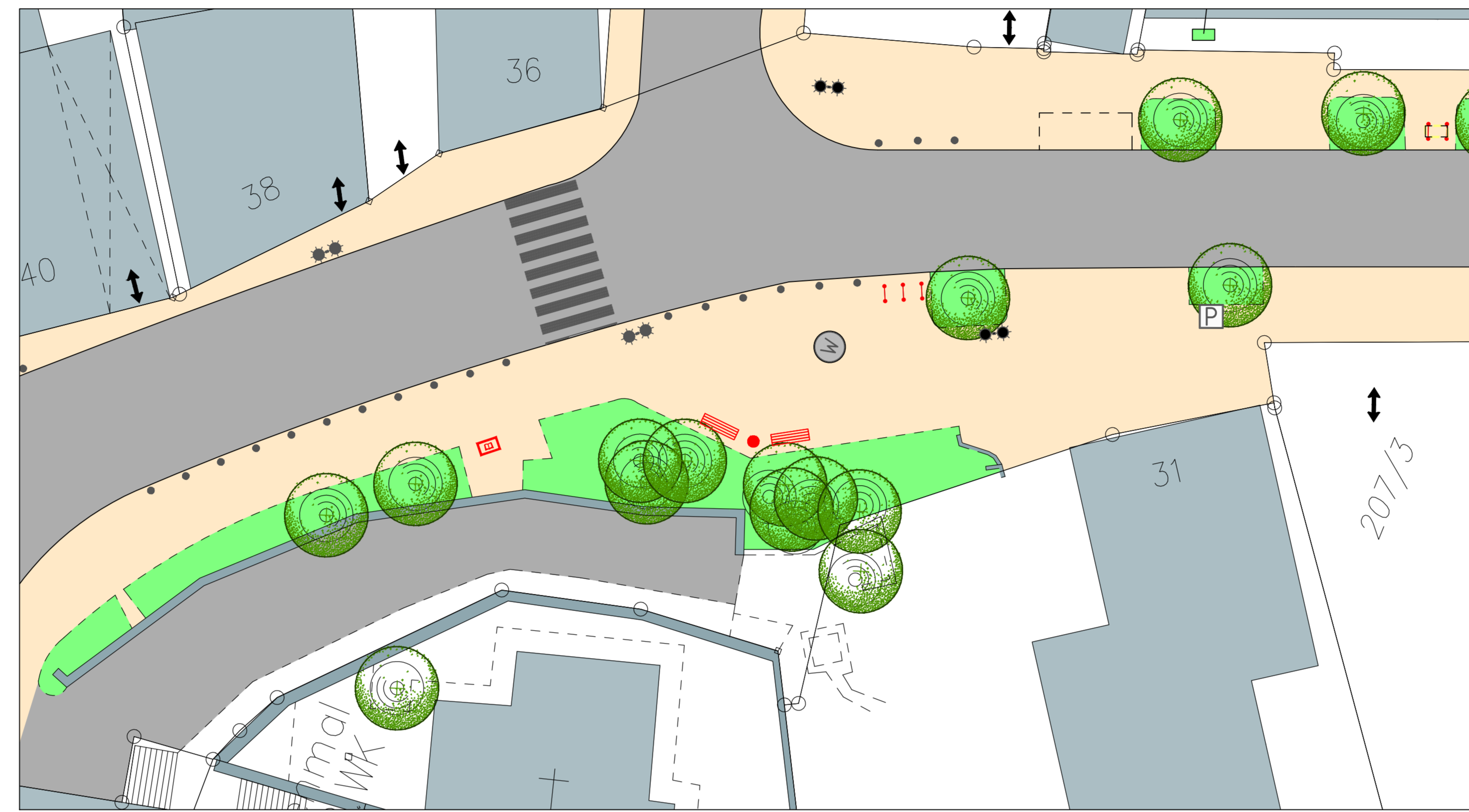
Ausschnitt 1

M 1:200



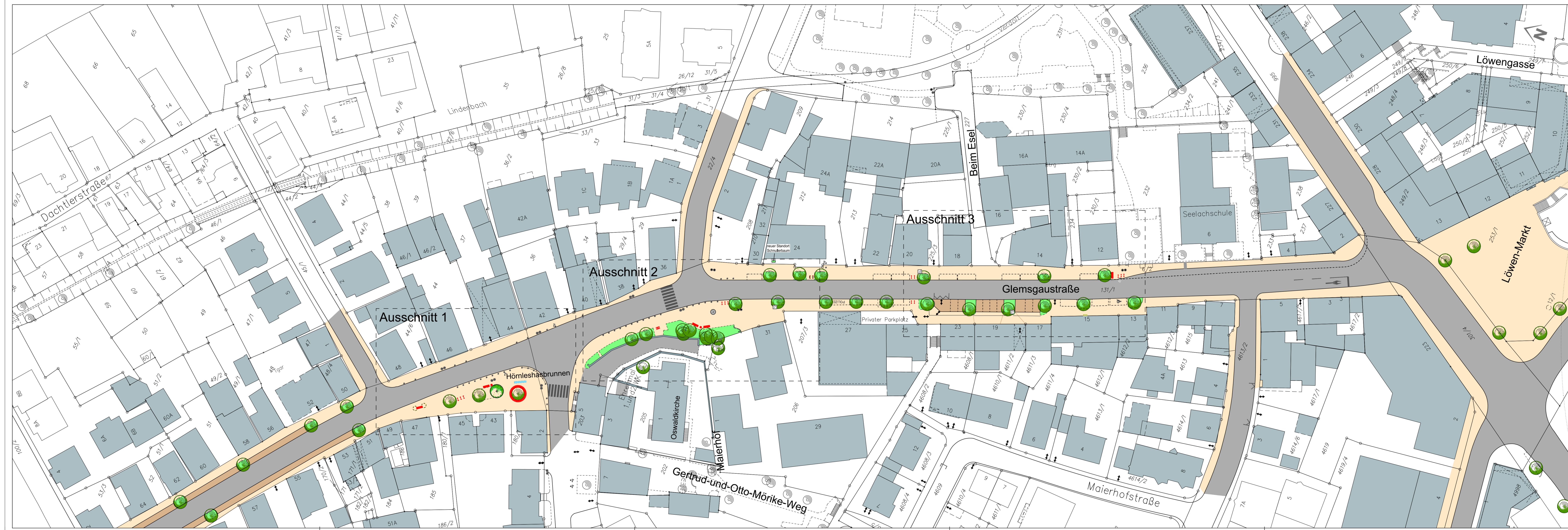
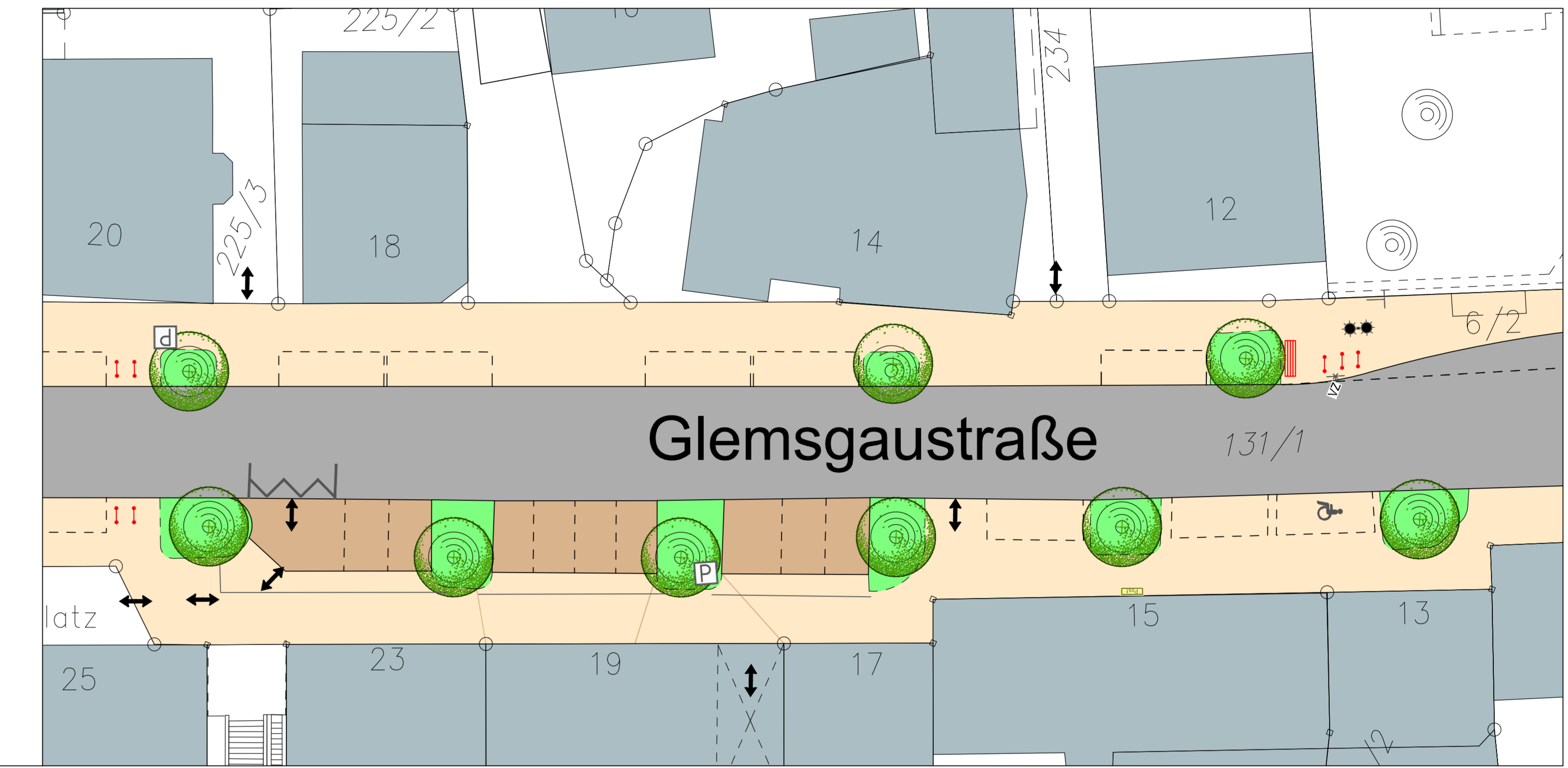
Ausschnitt 2

M 1:200



Ausschnitt 3

M 1:200



Legende

- Verkehrsfläche
- Gehweg
- Parkfläche
- Grünfläche
- Gebäude
- Zufahrten
- Poller
- Baum Bestand
- Baum Neu
- Werbesäule
- Bank neu
- Radbügel neu
- Abfallimer neu
- BOKX 02
- Bücherschrank

STUTTGART | Amt für Stadtplanung und Wohnen
 Abteilung Verkehrsplanung und Stadtgestaltung

Stuttgart-Weilmordorf
 Möblierungskonzept
 Glemsgaustr.

Plan: X
 Datum: 28.07.2021
 Maßstab: 1:500/200

Gezeichnet: Hau/V | Geprüft: Oeller | Freigegeben: Dr.-Ing. Kohn