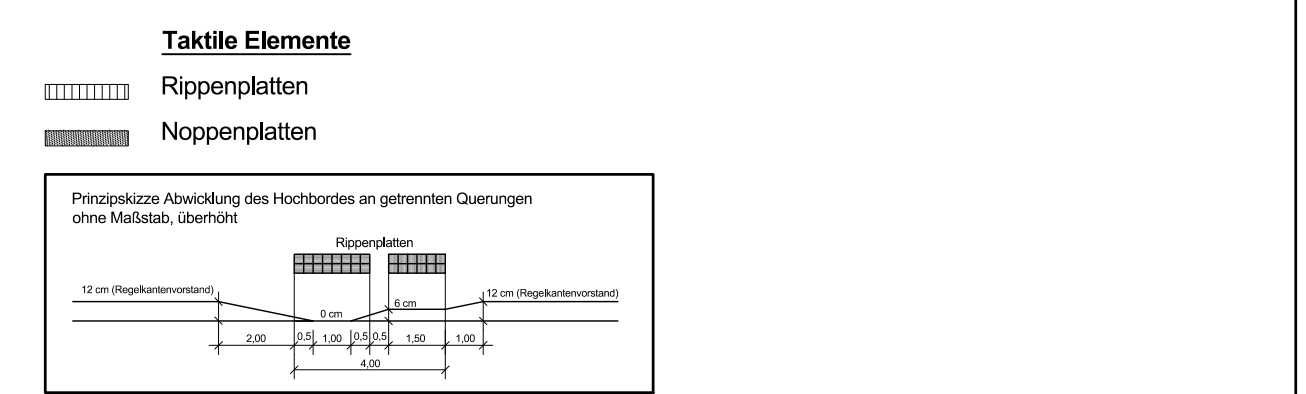
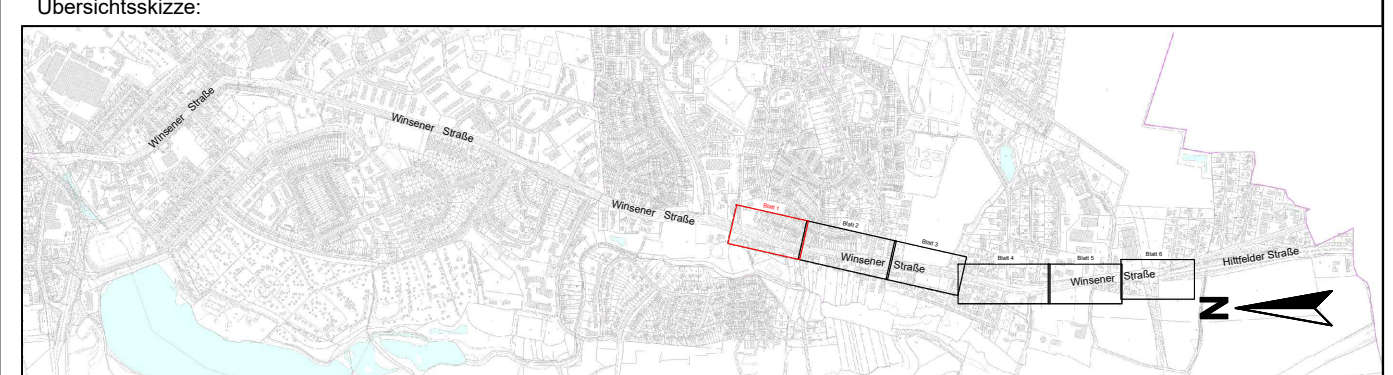


- LEGENDE**
- DSGK + LSA-Pläne vom November 2020
  - Straßenbegrenzungslinie
  - Planungsgrenze
  - Rückbau
  - Trumme in Bestand
  - Trumme geplant
  - Materialgrenze
  - geplantes Hochbord
  - geplantes Hochbord, abgesenkt
  - geplantes Tiefbord
  - geplanter Busbord
  - Gehweg (Betronplatten, grau, 50x50)
  - Gehweg (Glensander)
  - Radweg (Betronplatten, rot, 25x25)
  - Sicherheitstreifen (Betronplatten, grau, 25x25)
  - Überfahrten (Wabensteinpflaster aus Beton)
  - Grünfläche
  - Wasserlauf mit Muldensteinen



Höhensystem:	-	Koordinatensystem:	ETRS89, Lagestatus 320
Grundlage Planung:	LSA-Pläne, ALKIS		
Straße (Abschnitt)	Verfasser	Datum	
Winsener Straße	LGV	Nov. 2020	



Planverfasser:	Projekt-Nr.: 21-002		
	Anlagen-Nr.: L2 - 2		
	Datum:	Name:	
	06.05.2021		
	Gez.:	06.05.2021	
	Gepr.:	06.05.2021	

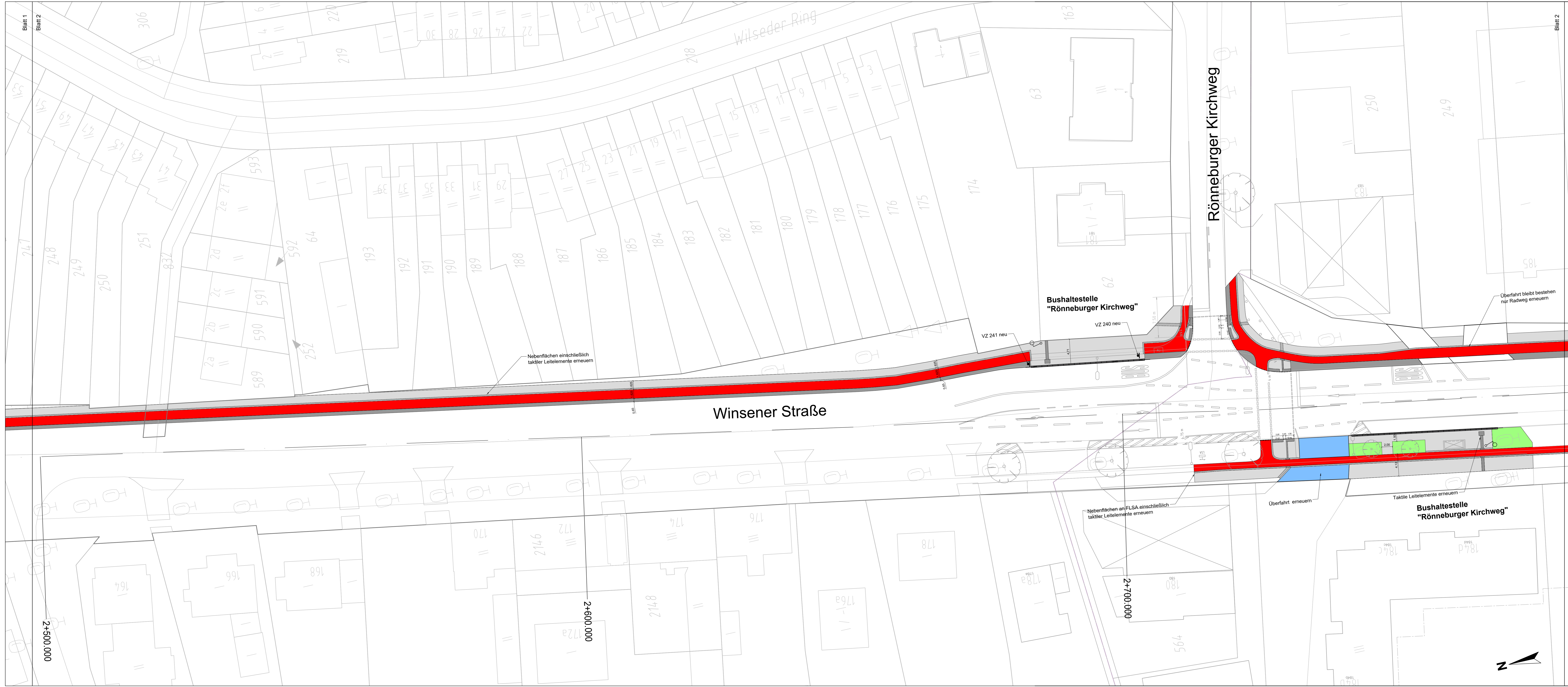
Index	Änderungen und Ergänzungen	Bearbeitet	Leitzichen LSBG	Datum

**FREIE UND HANSESTADT HAMBURG**

Landesbetrieb Straßen, Brücken und Gewässer  
Geschäftsbereich Betriebe  
Fachbereich Bestandsmanagement - B1 -

Baumaßnahme:	Instandsetzung von Hauptverkehrsstraßen 2021/2022 (Inst. HVS)	Bearbeitet:	- B1 -
Teilbaumaßnahme:	Winsener Straße / Hiltfelder Straße, Nebenflächen Los 2	Datum:	
Planinhalt:	- Ausführung - Verkehrstechnischer Lageplan Los 2 Blatt 1 Sanierung Nebenflächen	Aufgestellt:	- B1 -
Zeichnung-Nr.:	21-13498-L2-24-1	Datum:	
Maßstab:	1:250	Freigegeben:	- B1 -
		Datum:	





**LEGENDE**

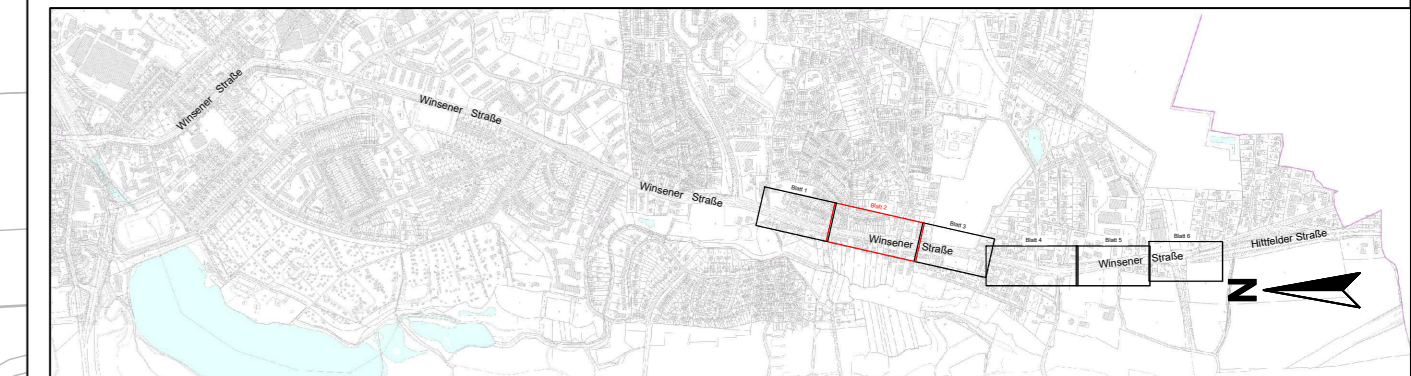
- DSGK + LSA-Pläne vom November 2020
- Straßenbegrenzungslinie
- Planungsgrenze
- Rückbau
- Trümmer in Bestand
- Trümmer geplant
- Materialgrenze
- geplantes Hochbord
- geplantes Hochbord, abgesenkt
- geplantes Tiefbord
- geplanter Busbord
- Gehweg (Betongplatten, grau, 50x50)
- Gehweg (Gleisand)
- Radweg (Betongplatten, rot, 25x25)
- Sicherheitsstreifen (Betongplatten, grau, 25x25)
- Überfahrten (Wabensteinpflaster aus Beton)
- Grünfläche
- Wasserlauf mit Muldensteinen

**Taktile Elemente**

- Rippenplatten
- Noppenplatten

Prinzipielle Abwicklung des Hochbordes an getrennten Querungen ohne Maßstab, Überfahrt

Höhensystem:	-	Koordinatensystem:	ETRS89, Lagestatus 320
Grundlage Planung:	LSA-Pläne, ALKIS		
Straße (Abschnitt)	Verfasser	Datum	
Winsener Straße	LGV	Nov. 2020	



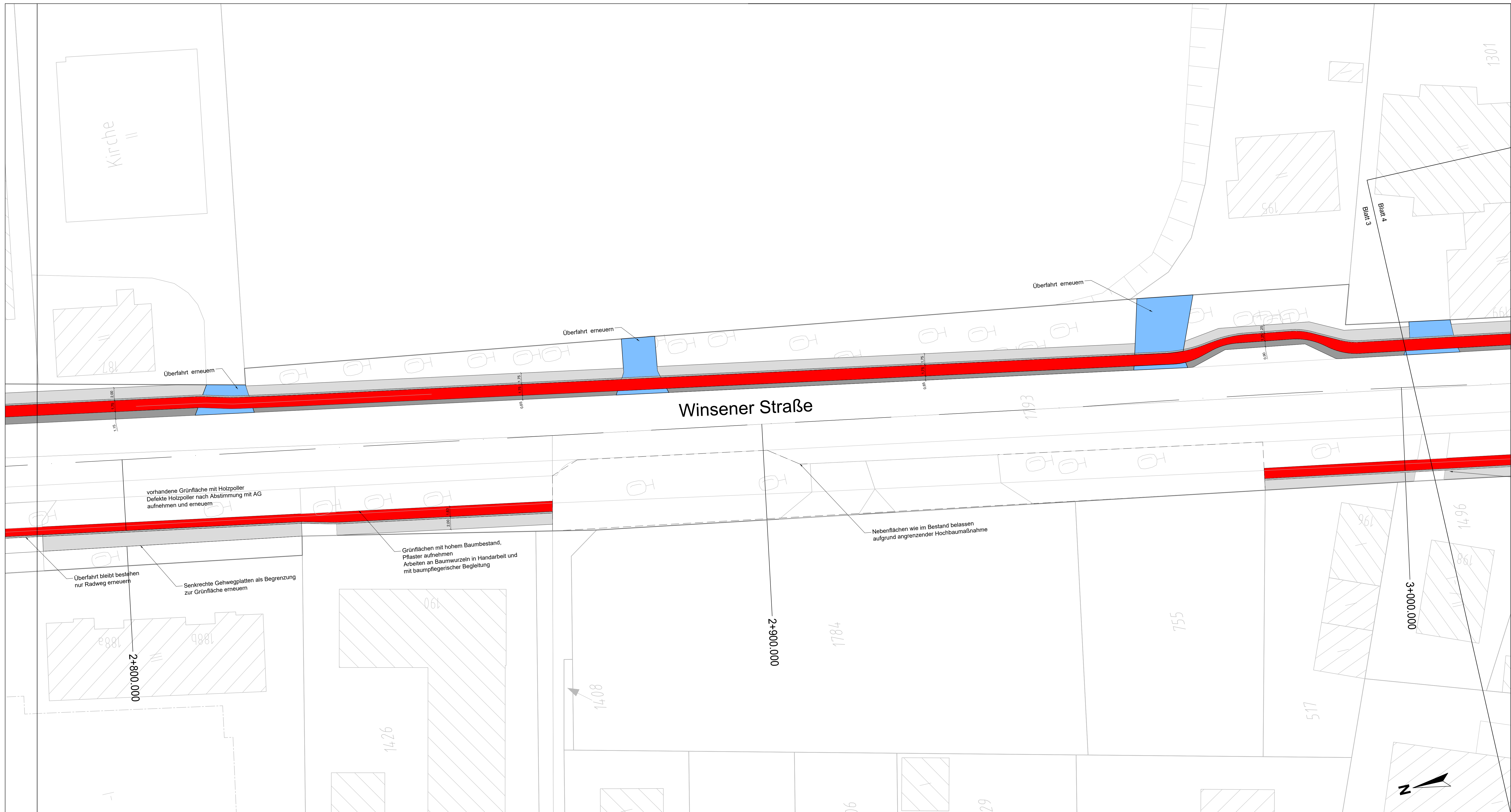
Planverfasser:	Projekt-Nr.: 21-002
	Anlagen-Nr.: L2 - 2
	Datum:
	Name:
	Bearb.: 06.05.2021
	Gez.: 06.05.2021
	Gepr.: 06.05.2021

Index	Änderungen und Ergänzungen	Bearbeitet	Letztes LSBO	Datum

**FREIE UND HANSESTADT HAMBURG**  
 Landesbetrieb Straßen, Brücken und Gewässer  
 Geschäftsbereich Betriebe  
 Fachbereich Bestandsmanagement - B1 -

Baumaßnahme:	Instandsetzung von Hauptverkehrsstraßen 2021/2022 (Inst. HVS)	Bearbeitet:	- B1 -
Teilbaumaßnahme:	Winsener Straße / Hittfelder Straße, Nebenflächen Los 2	Datum:	
Planinhalt:	- Ausführung - Verkehrstechnischer Lageplan Los 2 Blatt 2 Sanierung Nebenflächen	Aufgestellt:	- B1 -
Zeichnungs-Nr.:	21-13498-L2-24-2	Datum:	
Maßstab:	1:250	Freigegeben:	- B1 -





**LEGENDE**

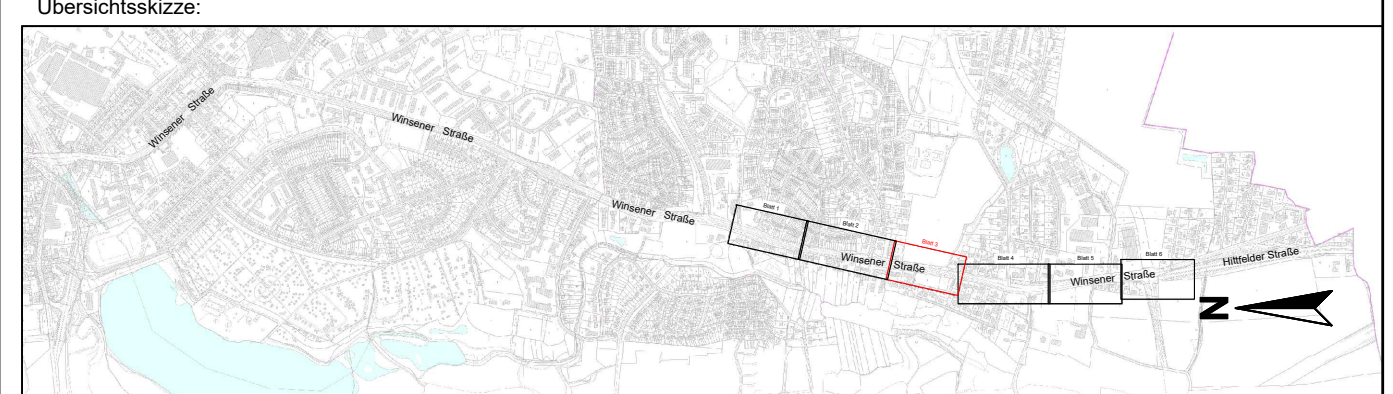
- DSGK + LSA-Pläne vom November 2020
- Straßenbegrenzungslinie
- Planungsgrenze
- Rückbau
- Trumme in Bestand
- Trumme geplant
- Materialgrenze
- geplantes Hochbord
- geplantes Hochbord, abgesenkt
- geplantes Tiefbord
- geplanter Busbord
- Gehweg (Betonplatten, grau, 50x50)
- Gehweg (Glensander)
- Radweg (Betonplatten, rot, 25x25)
- Sicherheitstrennstreifen (Betonplatten, grau, 25x25)
- Überfahrten (Wabensteinpflaster aus Beton)
- Grünfläche
- Wasserlauf mit Muldensteinen

**Taktile Elemente**

- Rippenplatten
- Noppenplatten

Prinzipielle Abklärung des Hochbordes an geraden Querungen ohne Maßstab, Überfahrt

Höhensystem:	-	Koordinatensystem:	ETRS89, Lagestatus 320
Grundlage Planung:	LSA-Pläne, ALKIS		
Straße (Abschnitt)	Verfasser	Datum	
Winsener Straße	LGV	Nov. 2020	



Planverfasser:	Projekt-Nr.: 21-002		
	Anlagen-Nr.: L2 - 2	Datum:	Name:
		Bearb.: 06.05.2021	
		Gez.: 06.05.2021	
		Gepr.: 06.05.2021	

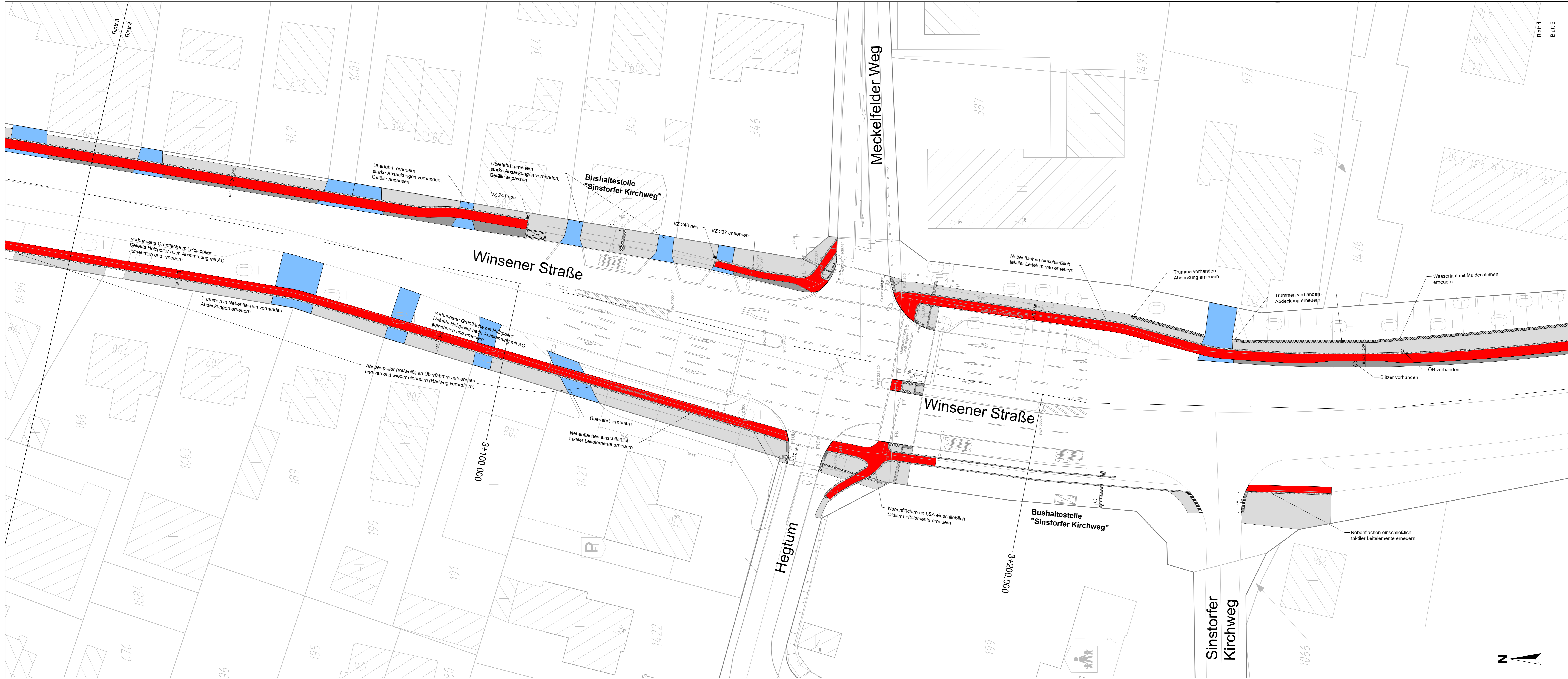
Index	Änderungen und Ergänzungen	Bearbeitet	Leitzichen LSBG	Datum

**FREIE UND HANSESTADT HAMBURG**

Landesbetrieb Straßen, Brücken und Gewässer  
Geschäftsbereich Betriebe  
Fachbereich Bestandsmanagement - B1 -

Baumaßnahme:	Instandsetzung von Hauptverkehrsstraßen 2021/2022 (Inst. HVS)	Bearbeitet:	- B1 -
Teilbaumaßnahme:	Winsener Straße / Hittfelder Straße, Nebenflächen Los 2	Datum:	
Planinhalt:	- Ausführung - Verkehrstechnischer Lageplan Los 2 Blatt 3 Sanierung Nebenflächen	Aufgestellt:	- B1 -
Zeichnung-Nr.:	21-13498-L2-24-3	Datum:	
Maßstab:	1:250	Freigegeben:	- B1 -
		Datum:	





**LEGENDE**

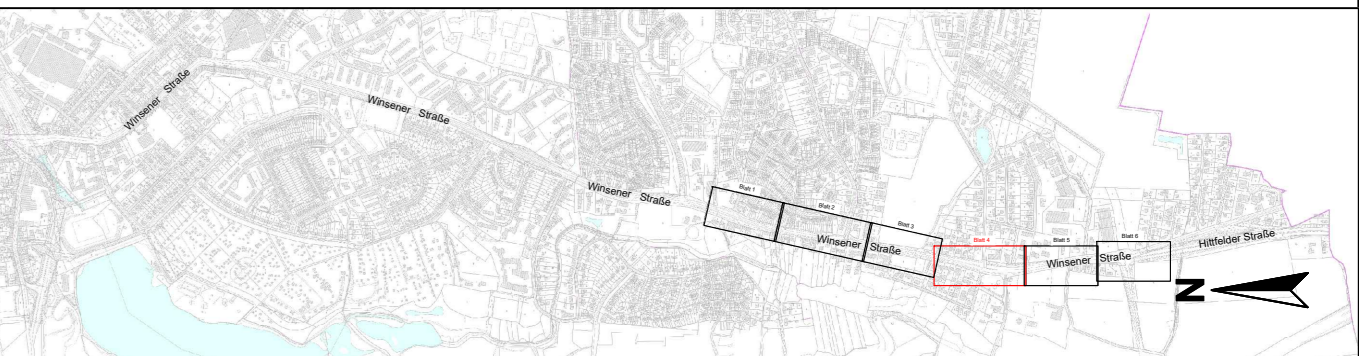
- DSGK + LSA-Pläne vom November 2020
- Straßenbegrenzungslinie
- Planungsgrenze
- Rückbau
- Trumme in Bestand
- Trumme geplant
- Materialgrenze
- geplantes Hochbord
- geplantes Hochbord, abgesenkt
- geplantes Tiefbord
- geplanter Busbord
- Gehweg (Betongplatten, grau, 50x50)
- Gehweg (Glensander)
- Radweg (Betongplatten, rot, 25x25)
- Sicherheitsstreifen (Betongplatten, grau, 25x25)
- Überfahrten (Wabensteinpflaster aus Beton)
- Grünfläche
- Wasserlauf mit Muldensteinen

**Taktile Elemente**

- Rippenplatten
- Noppenplatten

Prinzipdarstellung der Höhenlage an getrennten Querungen ohne Maßstab, Überhöf

Höhensystem:	—	Koordinatensystem:	ETRS89, Lagestatus 320
Grundlage Planung:	LSA-Pläne, ALKIS		
Straße (Abschnitt)	Verfasser	Datum	
Winsener Straße	LGV	Nov. 2020	



Planverfasser:	Projekt-Nr.: 21-002	
	Anlagen-Nr.: L2 - 2	
	Datum:	Name:
	Bearb.: 06.05.2021	
	Gez.: 06.05.2021	
	Gepr.: 06.05.2021	

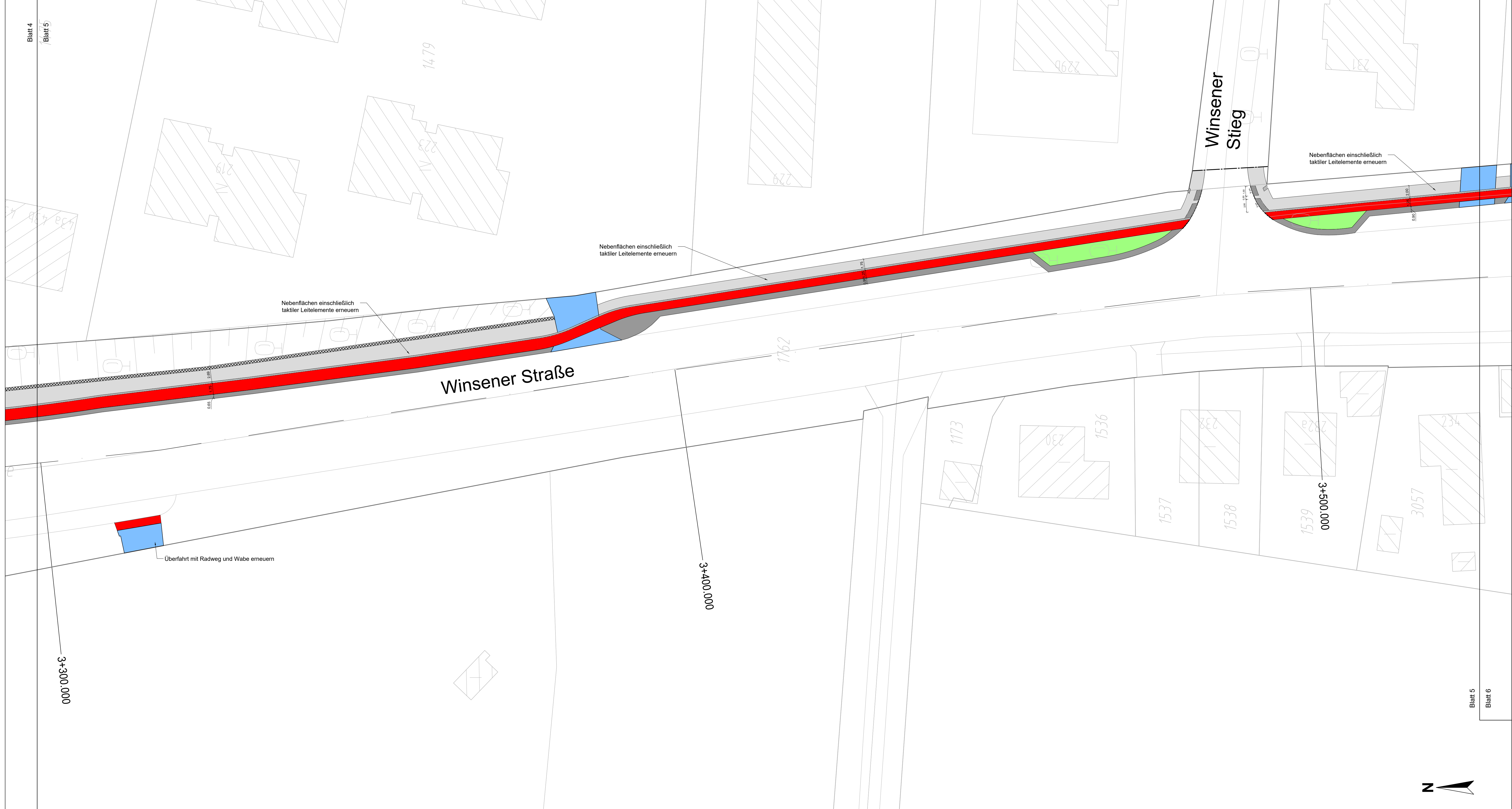
Index	Änderungen und Ergänzungen	Bearbeitet	Letztes LSBG	Datum

**FREIE UND HANSESTADT HAMBURG**

Landesbetrieb Straßen, Brücken und Gewässer  
Geschäftsbereich Betriebe  
Fachbereich Bestandsmanagement - B1 -

Baumaßnahme:	Instandsetzung von Hauptverkehrsstraßen 2021/2022 (Inst. HVS)	Bearbeitet:	- B1 -
Teilbaumaßnahme:	Winsener Straße / Hittfelder Straße, Nebenflächen Los 2	Datum:	
Planinhalt:	- Ausführung - Verkehrstechnischer Lageplan Los 2 Blatt 4 Sanierung Nebenflächen	Aufgestellt:	- B1 -
Zeichnungs-Nr.:	21-13498-L2-24-4	Datum:	
Maßstab:	1:250	Freigegeben:	- B1 -
		Datum:	





**LEGENDE**

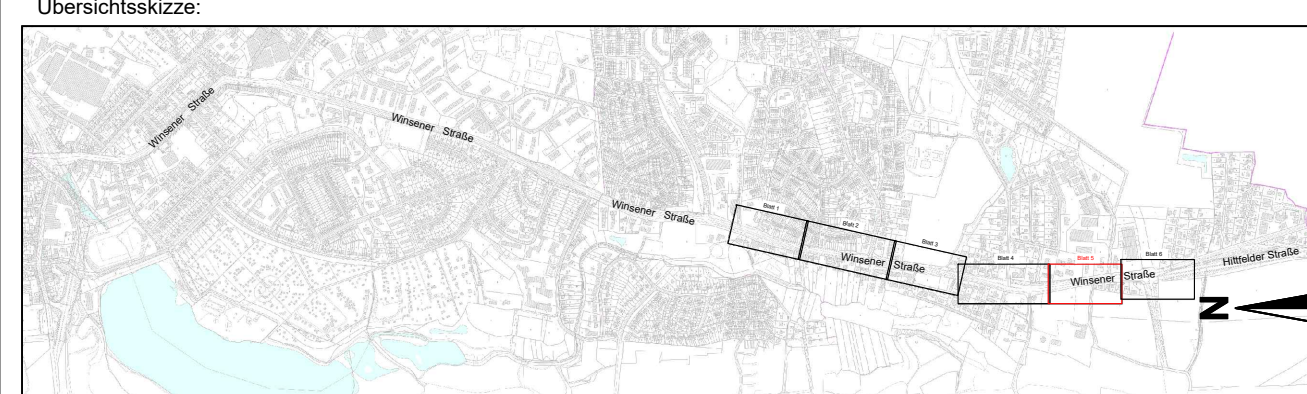
- DSGK + LSA-Pläne vom November 2020
- Straßenbegrenzungslinie
- Planungsgrenze
- Rückbau
- Trumme in Bestand
- Trumme geplant
- Materialgrenze
- geplantes Hochbord
- geplantes Hochbord, abgesenkt
- geplantes Tiefbord
- geplanter Busbord
- Gehweg (Betonplatten, grau, 50x50)
- Gehweg (Glensander)
- Radweg (Betonplatten, rot, 25x25)
- Sicherheitstrennstreifen (Betonplatten, grau, 25x25)
- Überfahrten (Wabensteinpflaster aus Beton)
- Grünfläche
- Wasserlauf mit Muldensteinen

**Taktile Elemente**

- Rippenplatten
- Noppenplatten

Prinzipielle Abkürzung des Hochbordes an geneigten Querungen ohne Maßstab, überhöht

Höhensystem:	-	Koordinatensystem:	ETRS89, Lagestatus 320
Grundlage Planung:	LSA-Pläne, ALKIS		
Straße (Abschnitt)	Verfasser	Datum	
Winsener Straße	LGW	Nov. 2020	



Planverfasser:	Projekt-Nr.: 21-002		
	Anlagen-Nr.: L2 - 2	Datum:	Name:
	Bearb.: 06.05.2021		
	Gez.: 06.05.2021		
	Gepr.: 06.05.2021		

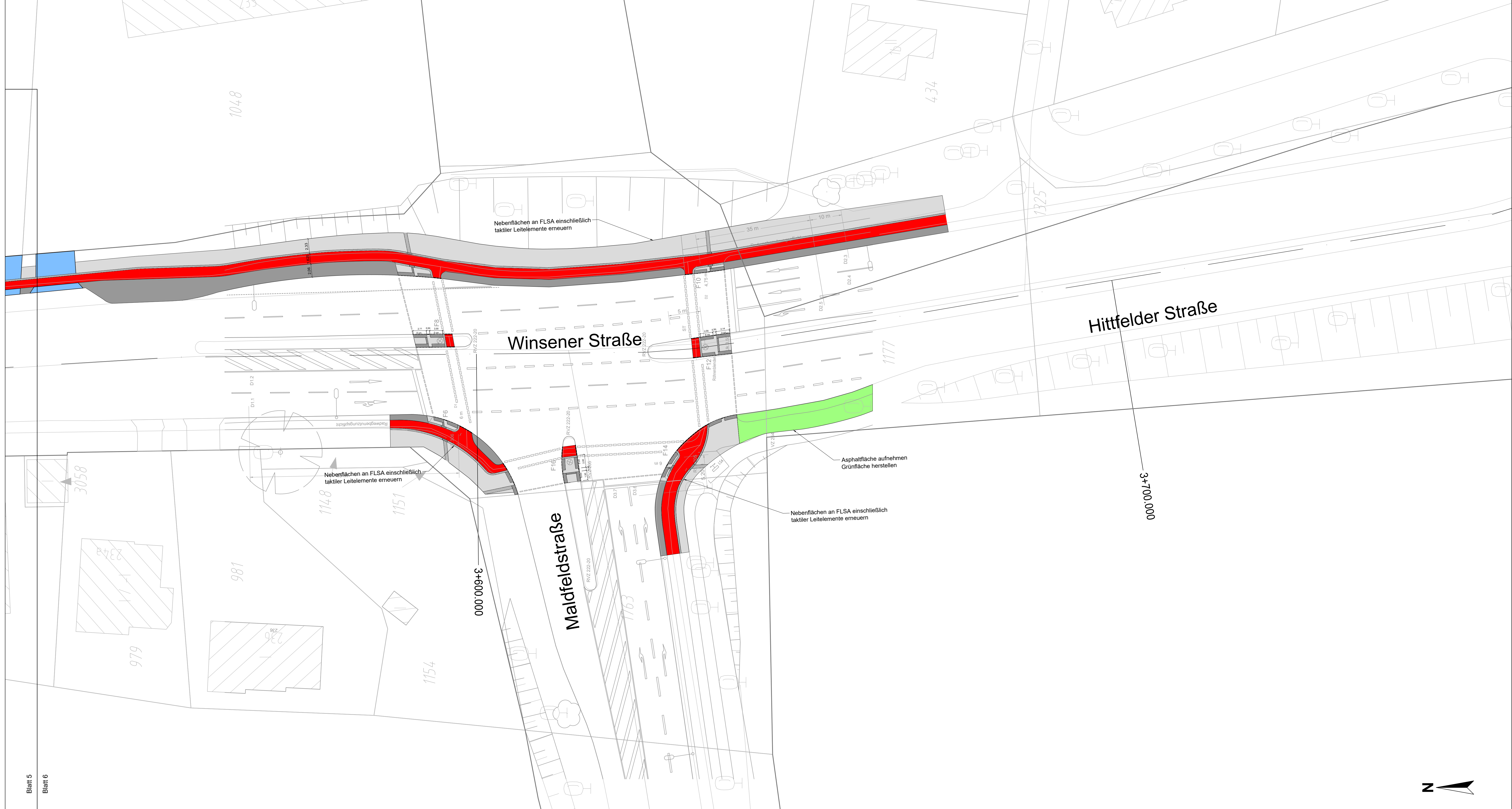
Index	Änderungen und Ergänzungen	Bearbeitet	Leitzichen LSBG	Datum

**FREIE UND HANSESTADT HAMBURG**

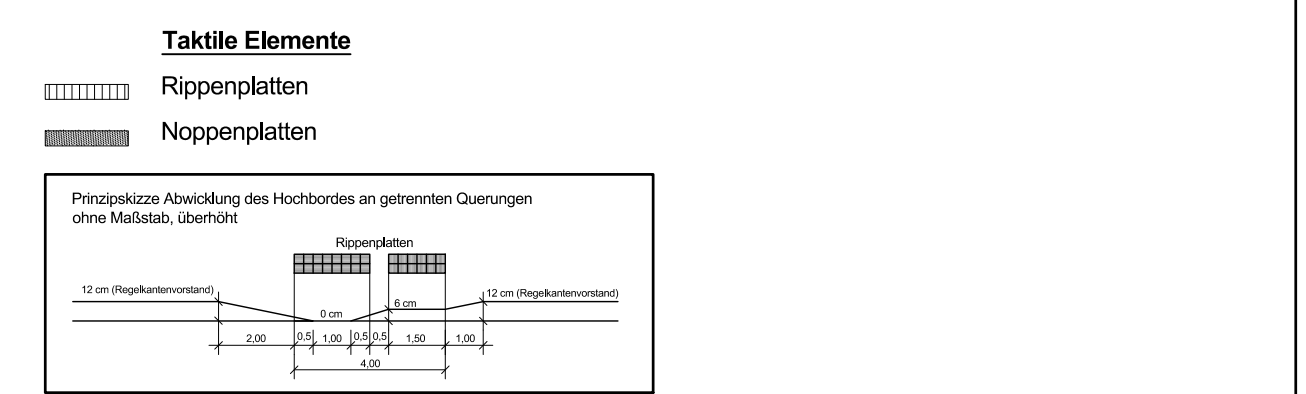
Landesbetrieb Straßen, Brücken und Gewässer  
Geschäftsbereich Betriebe  
Fachbereich Bestandsmanagement - B1 -

Baumaßnahme:	Instandsetzung von Hauptverkehrsstraßen 2021/2022 (Inst. HVS)	Bearbeitet:	- B1 -
Teilbaumaßnahme:	Winsener Straße / Hittfelder Straße, Nebenflächen Los 2	Datum:	
Planinhalt:	- Ausführung - Verkehrstechnischer Lageplan Los 2 Blatt 5 Sanierung Nebenflächen	Aufgestellt:	- B1 -
Zeichnungs-Nr.:	21-13498-L2-24-5	Datum:	
Maßstab:	1:250	Freigegeben:	- B1 -
Datum:		Datum:	

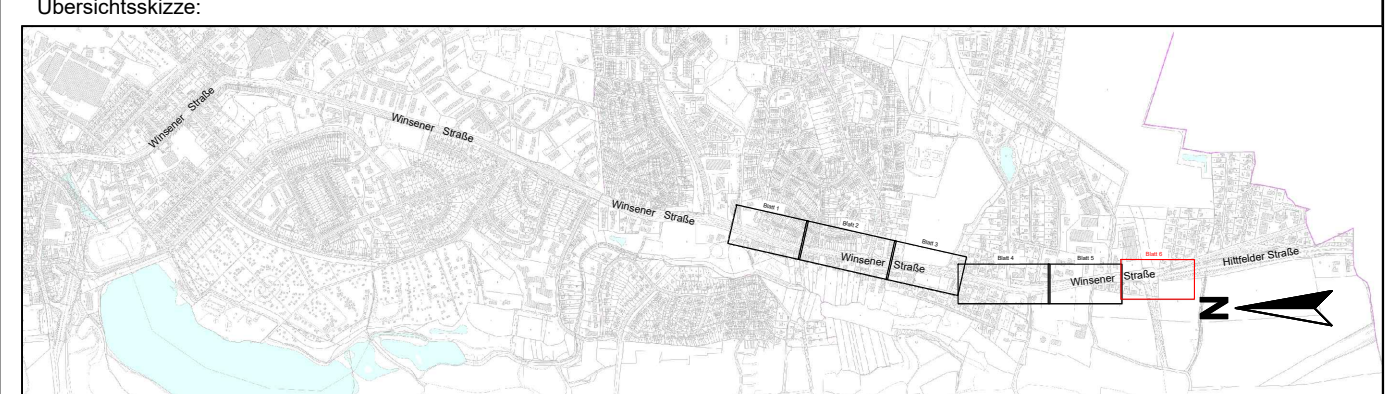




- LEGENDE**
- DSGK + LSA-Pläne vom November 2020
  - Straßenbegrenzungslinie
  - Planungsgrenze
  - Rückbau
  - Trumme in Bestand
  - Trumme geplant
  - Materialgrenze
  - geplantes Hochbord
  - geplantes Hochbord, abgesenkt
  - geplantes Tiefbord
  - geplanter Busbord
  - Gehweg (Betronplatten, grau, 50x50)
  - Gehweg (Glensander)
  - Radweg (Betronplatten, rot, 25x25)
  - Sicherheitstrennstreifen (Betronplatten, grau, 25x25)
  - Überfahrten (Wabensteinpflaster aus Beton)
  - Grünfläche
  - Wasserlauf mit Muldensteinen



Höhensystem:	-	Koordinatensystem:	ETRS89, Lagestatus 320
Grundlage Planung:	LSA-Pläne, ALKIS		
Straße (Abschnitt)	Verfasser	Datum	
Winsener Straße	LGV	Nov. 2020	



Planverfasser:	Projekt-Nr.: 21-002		
	Anlagen-Nr.: L2 - 2		
	Datum:	Name:	
	06.05.2021		
	Gez.:	06.05.2021	
	Gespr.:	06.05.2021	

Index	Änderungen und Ergänzungen	Bearbeitet	Leitzichen LSBG	Datum

**FREIE UND HANSESTADT HAMBURG**  
Landesbetrieb Straßen, Brücken und Gewässer  
Geschäftsbereich Betriebe  
Fachbereich Bestandsmanagement - B1 -

Baumaßnahme:	Instandsetzung von Hauptverkehrsstraßen 2021/2022 (Inst. HVS)	Bearbeitet:	- B1 -
Teilbaumaßnahme:	Winsener Straße / Hittfelder Straße, Nebenflächen Los 2	Datum:	
Planinhalt:	- Ausführung - Verkehrstechnischer Lageplan Los 2 Blatt 6 Sanierung Nebenflächen	Aufgestellt:	- B1 -
Zeichnungs-Nr.:	21-13498-L2-24-6	Datum:	
Maßstab:	1:250	Freigegeben:	- B1 -
		Datum:	