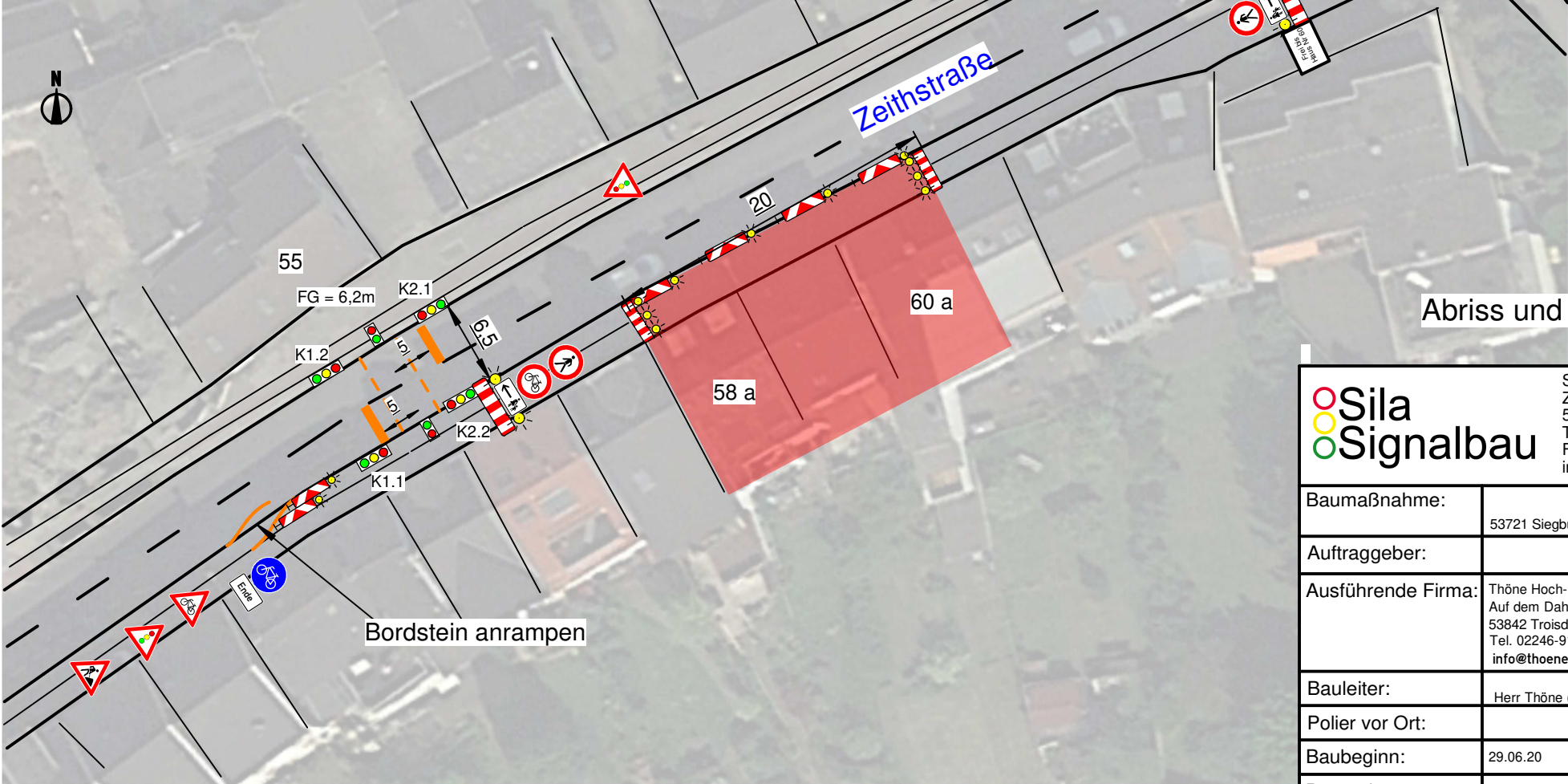




Radfahrer hinter der Einmündung wieder auf stationären Radweg



Abriss und Hochbau

Maßstab: unmaßstäblich

	SILA Signalbau GmbH Zum Scheider Feld 13 51467 Bergisch Gladbach Tel.: 02202 - 24 25 70 - 0 Fax: 02202 - 24 25 70 - 56 info@silasignalbau.de
	Baumaßnahme: 53721 Siegburg, Zeithstraße 58 a - 60 a
Auftraggeber:	Thöne Hoch- Tiefbau Auf dem Dahl 50 53842 Troisdorf Tel. 02246-911909 info@thoene-hochbau.de
Bauleiter:	Herr Thöne (0177-2711555)
Polier vor Ort:	(Empty)
Baubeginn:	29.06.20
Bauende:	31.12.20
Datum / Zeichen:	12.06.20 / Weiß / 20060775
letzte Änderung:	23.06.20 Stauff