

Impressum:

LANDESPOLIZEIAMT 1; DEZERNAT 10
MÜHLENWEG 166
24116 KIEL

Inhalt: [REDACTED] Polizeiarzt, LPA 331

Layout: [REDACTED], LPA 1, Dezernat 10

2022
bis
2023

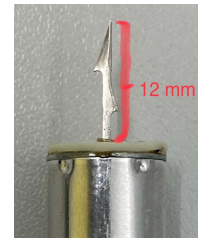
Pilotprojekt DEIG

Distanz-Elektro-Impuls-Gerät

INFORMATIONEN FÜR
RETTUNGSDIENSTE

Technische Daten:

1,5 – 3,3 mA/ bis 2800 Volt/ 20 Impulse pro Sekunde/ Pfeilgewicht 5g/
Eindringtiefe in die Haut ca. 5 – 10 mm



Wirkung:

- Neuromuskuläre Lähmung durch gleichzeitig überschwellige Erregung aller Muskelgruppen im elektrischen Feld zwischen den Pfeilen
- Dauer der tonischen Muskelkontraktion: 5 Sekunden
- Danach keine Restspannung in den Kabeln bzw. Pfeilen

Mögliche Reaktionen:

- Unwillkürliche Muskelkontraktionen
- Sofortiger Sturz ohne Schutzreflexe
- Kurze Benommenheit
- Kurzzeitig Schwindel oder Kribbeln
- Kurze Amnesie
- Schmerzschreie (NRS während der Impulse 5-10; meist um 8)
- Handlungsfähigkeit in der Regel sofort nach Ende der Stromimpulse wieder vorhanden
 - Wenn nicht, nach anderen Ursachen fahnden!

Verletzungen:

- **Durch Pfeil:** Meist banale Weichteilverletzung
Cave: z.B. Augen, Kehlkopf, Gelenke, Gesicht, Genital
- **Durch Strom:** Punktförmige Strommarke, leichte Rötung, Schürfung, verzögerte Stromwirkung nach Ende des Taser-einsatzes sind nicht zu erwarten, keine Spätarrhythmien
- **Durch Sturz:** Fall ohne Schutzreflexe
Cave: Schwere Sturzverletzungen insbesondere SHT
Cave: Mögliche Verletzungen vor Tasereinsatz beachten

Personengruppen mit erhöhtem Risiko:

- Schwangere
- Ältere Menschen
- Polymorbide
- Kinder
- Sehr dünne Personen
- Menschen unter Drogeneinfluss

Medizinische Maßnahmen:

- ABCDE
 - **unkomplizierter Pfeil:**
 - Gegenlager bilden und Pfeil mit Kartuschenhalter ziehen
 - Pfeilspitzen auf Vollständigkeit kontrollieren
 - Hautdesinfektion
 - Wundverband
- 
- **anatomisch komplizierter Treffer:**
 - Drähte durchtrennen
 - Ggf. stabilisierender Verband
 - Ggf. chirurgische Entfernung
 - **Immer:** 12-Kanal-Ruhe-EKG!
 - Wenn unauffällig sind keine Spätarrhythmien zu erwarten
 - **Frage:** Tetanusschutz?