

Legende:

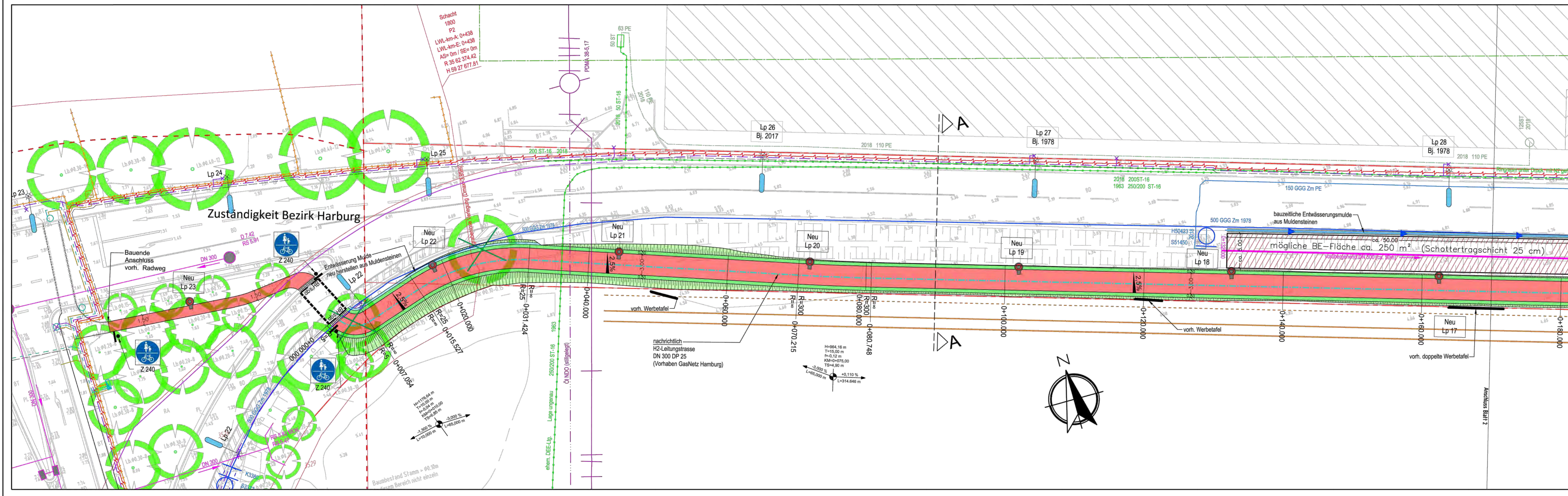
- Radweg (Asphalt)
- Radweg (Glensanda-Grand)
- Bankett
- Asphalt Überfahrt
- Entwässerung Mulde im Vollausbau
- Fahrbahnerneuerung im Vollausbau
- Erneuerung Deckschicht
- Böschung
- Auffüllung Graben
- Hafengebietsgrenzen
- voh. FHH Straßen- und Weegegrenze
- Gleisanlagen des Güterbahnhof
- 3 m Abstand zur Gleisachse
- abges. Hochbord
- Tiefbord
- Gas Hochdruckleitung
- Gas Mitteldruckleitung
- Gas-Schutzstreifen
- gepl. H2-Leitungstrasse DN 300
- Trinkwasser (Hamburg Wasser)
- Trinkwasser-Schutzstreifen
- voh. Entwässerung
- gepl. Entwässerung
- Lichtwellenleiter
- Olleitung (Nord-West Ölleitung GmbH)
- Olleitung stillgelegt (Nord-West Ölleitung GmbH)
- erdverlegtes Kabel
- Niederspannung 1 kV, 0.4 kV
- Mittelspannung 10 kV, 6 kV
- Informationskabel
- Öffentliche Beleuchtung
- Ausbaukabel
- Formstück, Rohr, Eisenplatte
- Verkehrssignal
- Telekom
- Leuchte oder bel. Verkehrszeichen

Straßen Beleuchtung

- voh. / entf. Baum
- Neigungsbrechpunkt mit:
 - Ausrichtungshöhenmesser (H)
 - Tangentiallänge (T)
 - Bogenradius (R)
 - Station Brechpunkt (KM)
 - Höhe Brechpunkt (TS)
 - Längsneigung
 - Abstand zum nächsten Brechpunkt

M=1/250 - 1/25
NHN 3.00

Stationierung	0+000.000	0+010.000	0+020.000	0+030.000	0+040.000	0+050.000	0+060.000	0+070.000	0+080.000	0+090.000	0+100.000	0+110.000	0+120.000	0+130.000	0+140.000	0+150.000	0+160.000	0+170.000	0+180.000
Gradientenhöhe	6.890	6.808	6.550	6.220	5.860	5.650	5.350	5.102	4.958	4.917	4.928	4.928	4.952	4.962	4.975	4.984	4.995	5.006	5.018
Geländehöhe	6.977	6.316	5.469	4.851	4.642	4.748	4.851	4.899	4.893	4.728	4.751	4.706	4.692	4.757	4.802	4.802	4.747	4.537	4.858
Stationierung	0+000.000	0+010.000	0+020.000	0+030.000	0+040.000	0+050.000	0+060.000	0+070.000	0+080.000	0+090.000	0+100.000	0+110.000	0+120.000	0+130.000	0+140.000	0+150.000	0+160.000	0+170.000	0+180.000



Datenbasis: Atlas Legentabus 200
Stand der Basis: März 2021
Herausgeber: Hamburg Port Authority | Kompetenzzentrum Straße | T201
Die Nutzung der Daten ist nur in dem für den Auftrag notwendigen Rahmen gestattet. Die Vervielfältigung und Verbreitung dieser Daten darf nur mit Einverständnis des Herausgebers erfolgen. Für die Richtigkeit der Daten wird keine Gewähr übernommen. Dieser Hinweis ist Bestandteil des Planes und darf nicht verändert oder entfernt werden.

Index	Änderungen	Datum	Name



Auftragnehmer / Planverfasser:

Bauherr:
HPA
Hamburg Port Authority

Technical Division
Kompetenzzentrum Straße/Be
Neuer Wandrähm 4 20457 Hamburg
Tel. 040 / 42847 - 0

Hamburg, den		1/4
Moorburger-Bogen Radweg KM: 0+000,00 - 0+170,00		1/250
Lageplan		1/250
Entwurfsplanung		1/250
Zeichn. Nr.:	261_LP03_LP_STR_001_A	Maßstab
Datum	H:\MO-Maintenance\Anf\Operations\T201\2021\100-Projekte\116-Projekte\116-Planung-Moorburger-Bogen\20-Planung	Bearbeitet
Bearbeitet	[Redacted]	August 2022
Geprüft	[Redacted]	August 2022