

**Legende:**

- Radweg (Asphalt)
- Radweg (Glensanda-Grand)
- Bankett
- Asphalt Überfahrt
- Entwässerung Mulde
- Fahrbahnerneuerung im Vollausbau
- Erneuerung Deckschicht
- Hafengebietsgrenzen
- vorf. FHH Straßen- und Wegegrenze
- Gleisanlagen des Güterbahnhof
- 3 m Abstand zur Gleisachse
- abges. Hochbord
- Tiefbord
- Gas Hochdruckleitung
- Gas Mitteldruckleitung
- Gas-Schutzstreifen
- gepl. H2-Leitungsstrasse DN 300
- Trinkwasser (Hamburg Wasser)
- Trinkwasser-Schutzstreifen
- vorf. Entwässerung
- gepl. Entwässerung
- Lichtwellenleiter
- Ölleitung (Nord-West Ölleitung GmbH)
- Ölleitung stillgelegt (Nord-West Ölleitung GmbH)
- erdverlegtes Kabel
- Niederspannung 1 kV, 0.4 kV
- Mittelspannung 10 kV, 6 kV
- Informationskabel
- Öffentliche Beleuchtung
- Ausbaukabel
- Formstück, Rohr, Eisenplatte
- Verkehrssignal
- Telekom
- Leuchte oder bel. Verkehrszeichen
- Böschung
- Auffüllung Graben

**Strassen Beleuchtung**

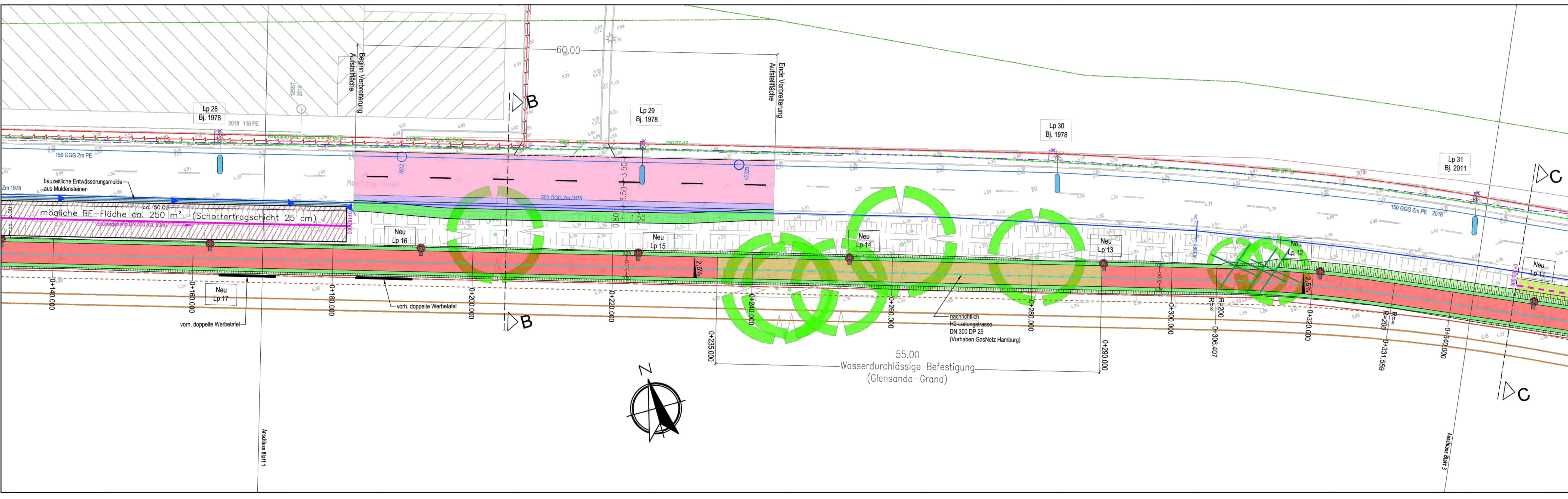
- vorf. / entf. Baum
- Neigungsbrechpunkt mit:
  - Ausdruckgabebremsen (H)
  - Tangentiallänge (T)
  - Bogenstich (f)
  - Station Brechpunkt (KM)
  - Höhe Brechpunkt (TS)
  - Längsneigung
  - Abstand zum nächsten Brechpunkt

**Graben:**

- vorf. AM 9.5m LPH / gepl. AM 5m LPH
- H=1500 m
- T=167.20 m
- R=2.152 m
- KW=1+100.079
- TS=6.360 m

**Graben:**

- 0.500 % L=119.148 m
- 0.002 % L=107.282 m



**Index Änderungen**

Index	Änderungen	Datum	Name

**Auftragnehmer / Planverfasser:**

**Bauherr:**

**HPA** Hamburg Port Authority

Technical Division  
Kompetenzzentrum Straße  
Neuer Wandrath 4 20457 Hamburg  
Tel. 040 / 42847 - 0

Hamburg, den

**Moorburger-Bogen Radweg**  
KM : 0+170,00 - 0+340,00  
Lageplan  
Entwurfsplanung

2/4

Maßstab 1/250

Zeichng. Nr.: 261\_LP03\_LP\_STR\_002\_A

Datum: August 2022

Bearbeitet: August 2022

Geprüft: August 2022