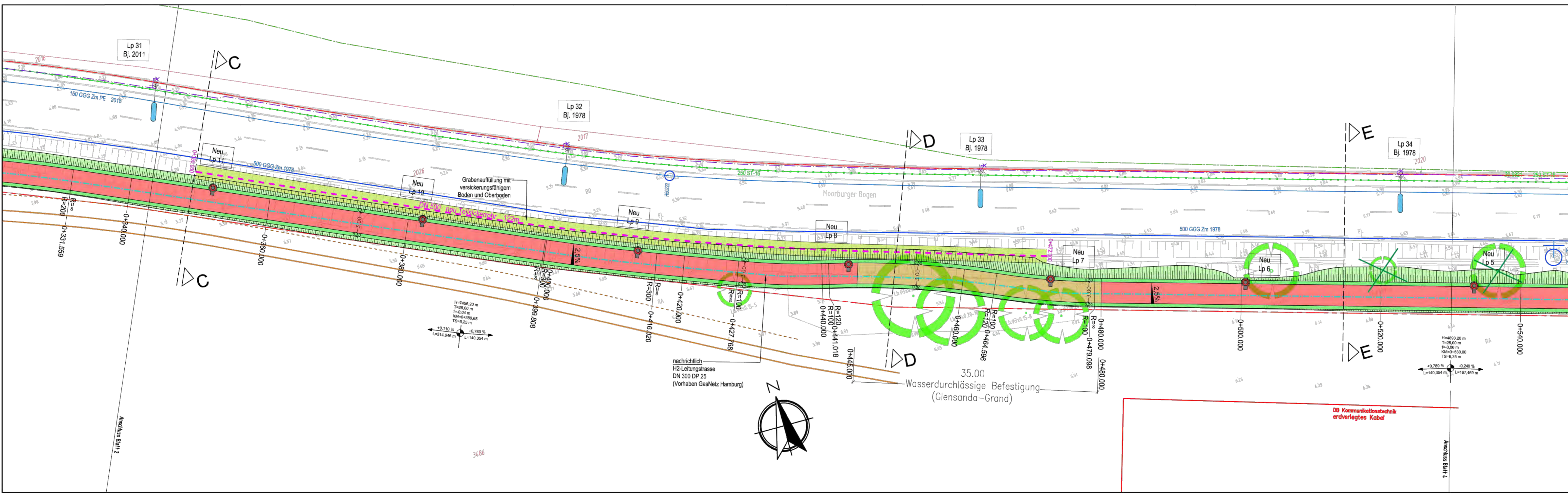


**Legende:**

- Radweg (Asphalt)
- Radweg (Glensanda-Grand)
- Bankett
- Asphalt Überfahrt
- Entwässerung Mulde
- Fahrbahnerneuerung im Vollausbau
- Erneuerung Deckschicht
- Böschung
- Auffüllung Graben

Hafengebietsgrenzen  
 vorh. FHH Straßen- und Wegegrenze  
 Gleisanlagen des Güterbahnhof  
 3 m Abstand zur Gleisachse  
 abges. Hochbord  
 Tiefbord  
 Gas Hochdruckleitung  
 Gas Mitteldruckleitung  
 Gas-Schutzstreifen  
 gepl. H2-Leitungsstrasse DN 300  
 Trinkwasser (Hamburg Wasser)  
 Trinkwasser-Schutzstreifen  
 vorh. Entwässerung  
 gepl. Entwässerung  
 Lichtwellenleiter  
 Ölleitung (Nord-West Ölleitung GmbH)  
 Ölleitung stillgelegt (Nord-West Ölleitung GmbH)  
 erdverlegtes Kabel  
 Niederspannung 1 kV, 0.4 kV  
 Mittelspannung 10 kV, 6 kV  
 Informationskabel  
 Öffentliche Beleuchtung  
 Ausbaukabel  
 Formstück, Rohr, Eisenplatte  
 Verkehrssignal  
 Telekom  
 Leuchte oder bel. Verkehrszeichen

**Straßen Beleuchtung**  
 vorh. / entf. Baum  
 H=15000 m  
 T=17000 m  
 R=2.152 m  
 KM=+450.079  
 TS=6.380 m  
 H=11000 m  
 T=11000 m  
 R=1000 m  
 KM=+450.079  
 TS=6.380 m  
 H=11000 m  
 T=11000 m  
 R=1000 m  
 KM=+450.079  
 TS=6.380 m



Stand der Bauteile: März 2021  
 Herausgeber: Hamburg Port Authority / Kompetenzzentrum Straße 11201  
 Die Nutzung der Daten ist nur in dem für den Auftrag notwendigen Rahmen gestattet. Die Vervielfältigung und Verbreitung dieser Daten darf nur mit Einverständnis des Herausgebers erfolgen. Für die Richtigkeit der Daten wird keine Gewähr übernommen. Dieser Hinweis ist Bestandteil des Planes und darf nicht verändert oder entfernt werden.

Index	Änderungen	Datum	Name

Auftragnehmer / Planverfasser:

Bauherr:  
**HPA** Hamburg Port Authority  
 Technical Division  
 Kompetenzzentrum Straße  
 Neuer Wandrähm 4 20457 Hamburg  
 Tel. 040 / 42847 - 0

Hamburg, den  
**Moorburger-Bogen Radweg**  
 KM : 0+340,00 - 0+540,00  
 Lageplan  
 Entwurfsplanung

3/4  
 Maßstab 1/250  
 Zeichng. Nr.: 261\_LP03\_LP\_STR\_003\_A  
 Datei: H:\MO-MaintenanceAndOperations\TDO\20211001\Projekte\116\Projekte\021201 - Radweg Moorburger Bogen\20 Planung\20 Entwurf\20220810\_Abgabe\_EP  
 Bearbeitet: [Redacted] August 2022  
 Geprüft: [Redacted] August 2022