



Neuhausen, Von-Steuben-Straße
Richtung Innenstadt



Leiselheim, Nievergoldstraße
Richtung Pfiffligheim



Leiselheim, Pfrimtal Realschule
Radabstellanlage



Pfiffligheim, B47 (Alzeyer Straße)
Richtung Innenstadt West



Innenstadt West, Hochschule Worms
Radabstellanlage



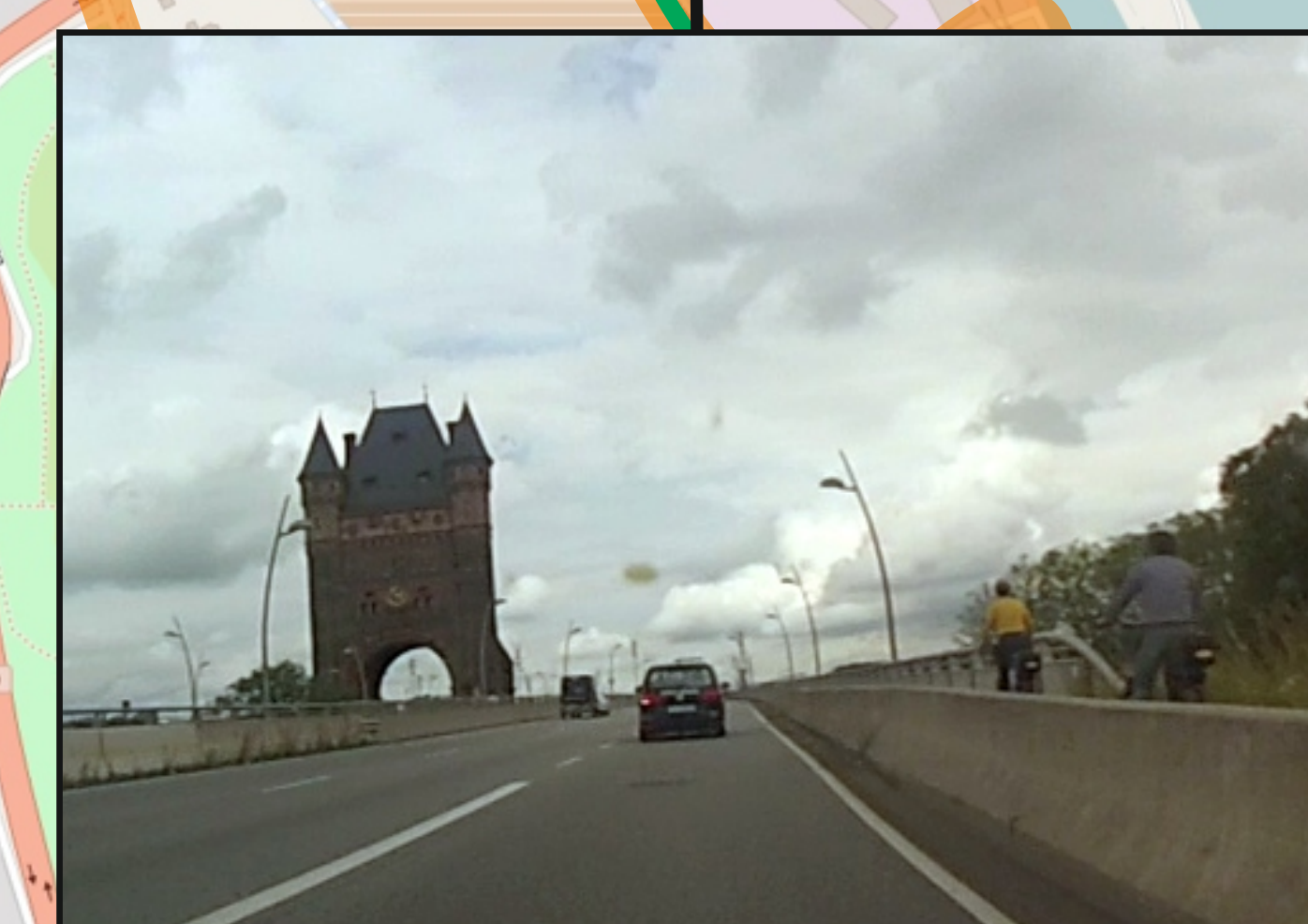
Innenstadt Süd, Speyerer Straße
Richtung Horchheim



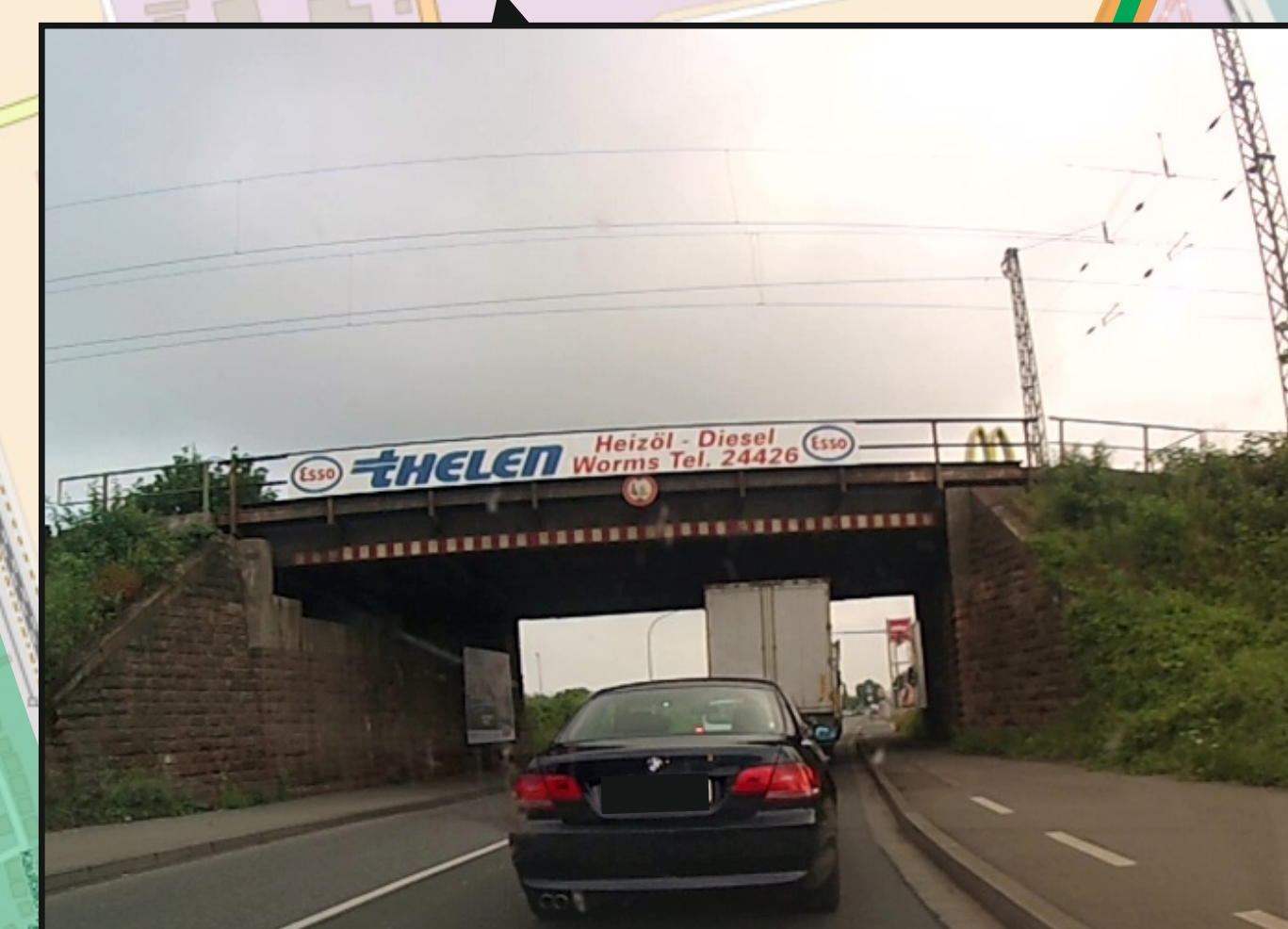
Innenstadt Nord, Gaustraße
Richtung Neuhausen



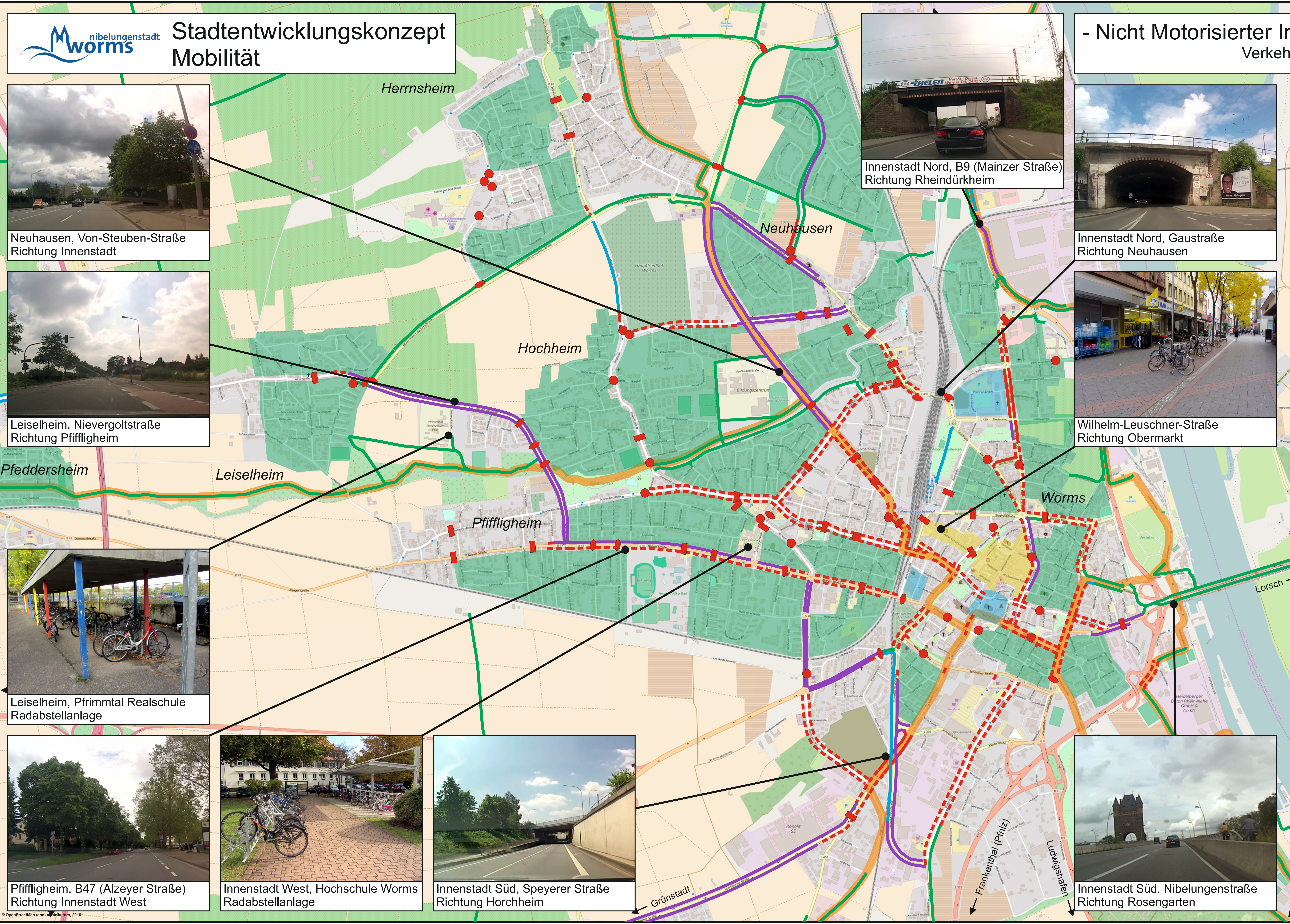
Wilhelm-Leuschner-Straße
Richtung Obermarkt



Innenstadt Süd, Nibelungenstraße
Richtung Rosengarten



Innenstadt Nord, B9 (Mainzer Straße)
Richtung Rheindürkheim



- Legende**
- ▬▬▬ Querungshilfe Fußgängerschutzanlage
 - Querungshilfe Fußgängerüberweg
 - Querungshilfe Fahrbahnteiler
 - Fußgängerzone
 - Tempo-20-Zone
 - Tempo-30-Zone
 - Themenrouten
 - ▬▬▬ Schutzstreifen
 - ▬ Radfahrstreifen
 - ▬ gemeinsamer Geh- und Radweg
 - ▬ Gehweg, Radfahrer frei
 - ▬ getrennter Geh- und Radweg

HABERMEHL FOLLMANN		Projekt-Nr.:	2015 0380
FACHVEREINIGUNG		Zeichen:	
Bearbeitet:	HIRE	Gezeichnet:	HIRE
Anlage:	3.1	Datum:	10 / 2016
Auftraggeber:		Stadtverwaltung Worms Marktplatz 2 67547 Worms	
Projektbezeichnung:		Stadtentwicklungskonzept Mobilität für die Stadt Worms	
Planbezeichnung:		- Nicht Motorisierter Individualverkehr - Verkehrsangebot (Status Quo)	