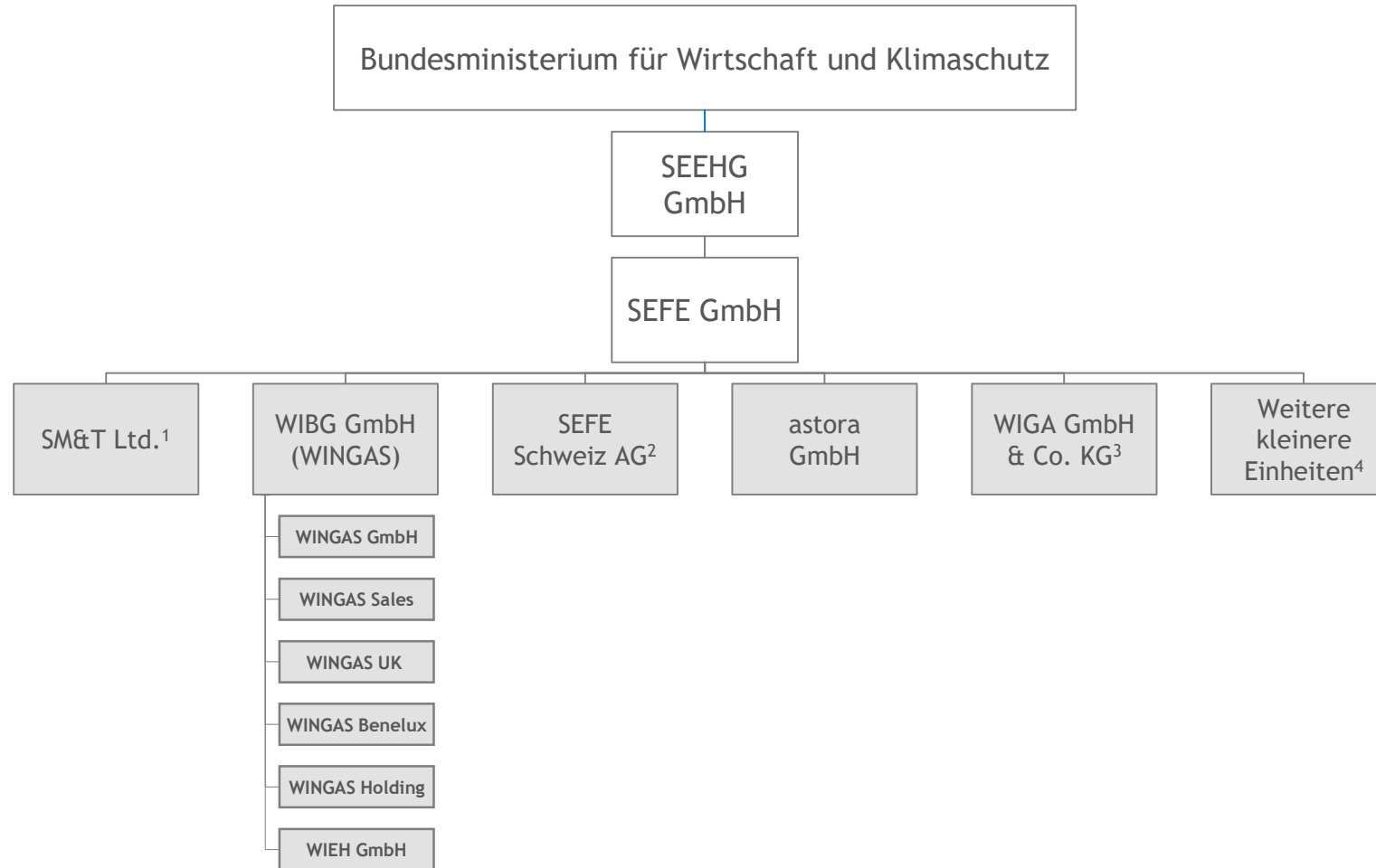


# SEFE: Übersicht der Legaleinheiten - SEFE aufgebaut aus fünf Haupteinheiten sowie weiteren kleineren Einheiten



1. Inkl. SEFE Energy und weiterer Tochtergesellschaften 2. Inkl. osteuropäischer Tochtergesellschaften für den Vertrieb (z.B. in Rumänien, Ungarn)  
3. SEFE besitzt weniger als 50% der WIGA Anteile, Wintershall Dea verfügt über die restlichen Anteile 4. SEFE Mobility, ZGG- Zarubezhgaz. Tr., etc.  
Quelle: SEFE