

Position flexible
Öffnung Geländer
(auf 5 m Länge)



209-30

1022-10

88

240

Städtische Verwaltung Jena
Straßenverkehrsbehörde

Postfach 100 386

07709 Jena

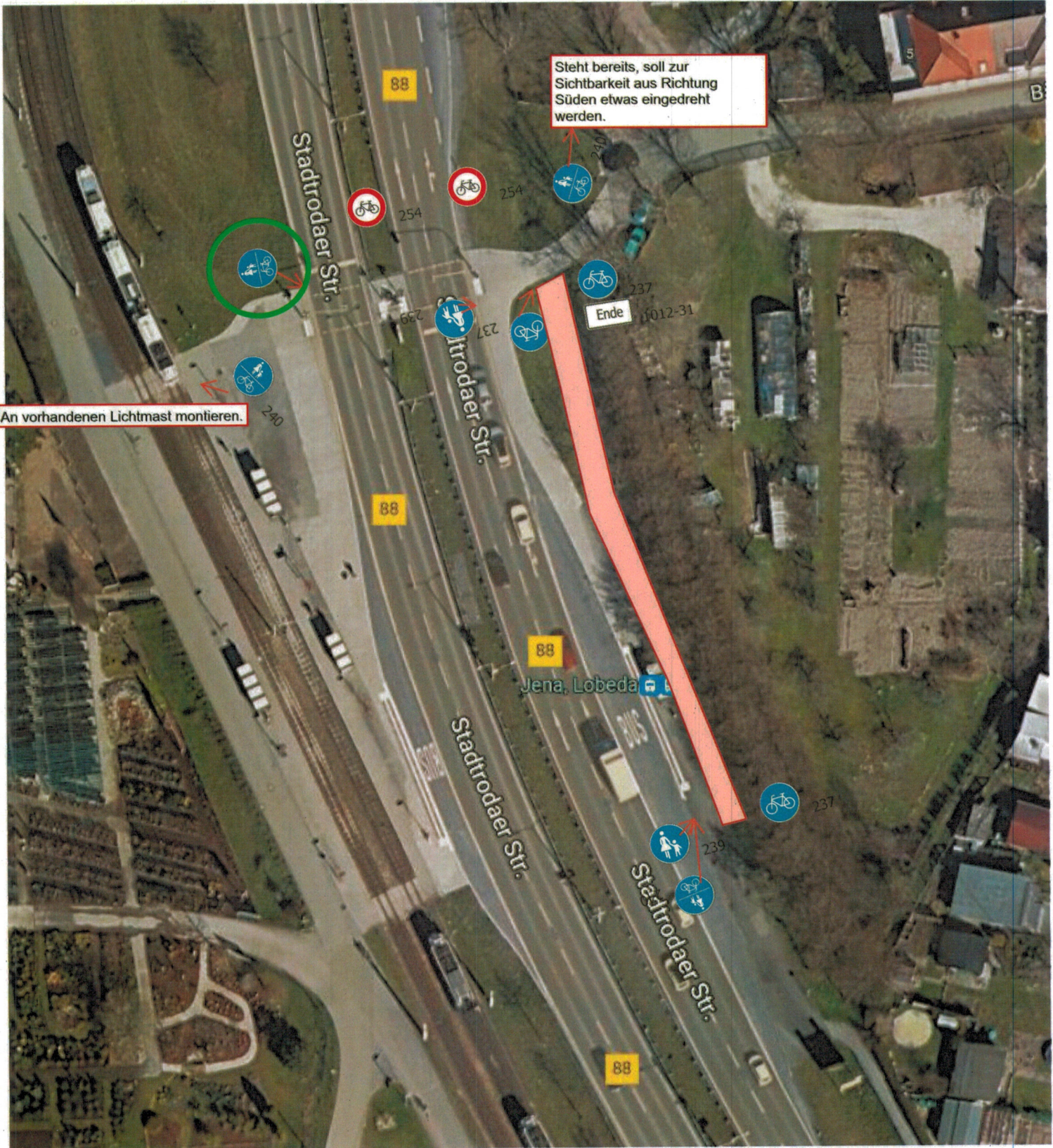
24.11.22 *Scharf*

gez. Scharf
FD Mobilität
24.11.22



Stadtverwaltung Jena
Straßenverkehrsbehörde
Postfach 100 838
07708 Jena

24.11.22 Scharf



An vorhandenen Lichtmast montieren.

Steht bereits, soll zur Sichtbarkeit aus Richtung Süden etwas eingedreht werden.

Stadtverwaltung Jena
Straßenverkehrsbehörde
Postfach 100 338
07709 Jena

04.01.23 *[Signature]*